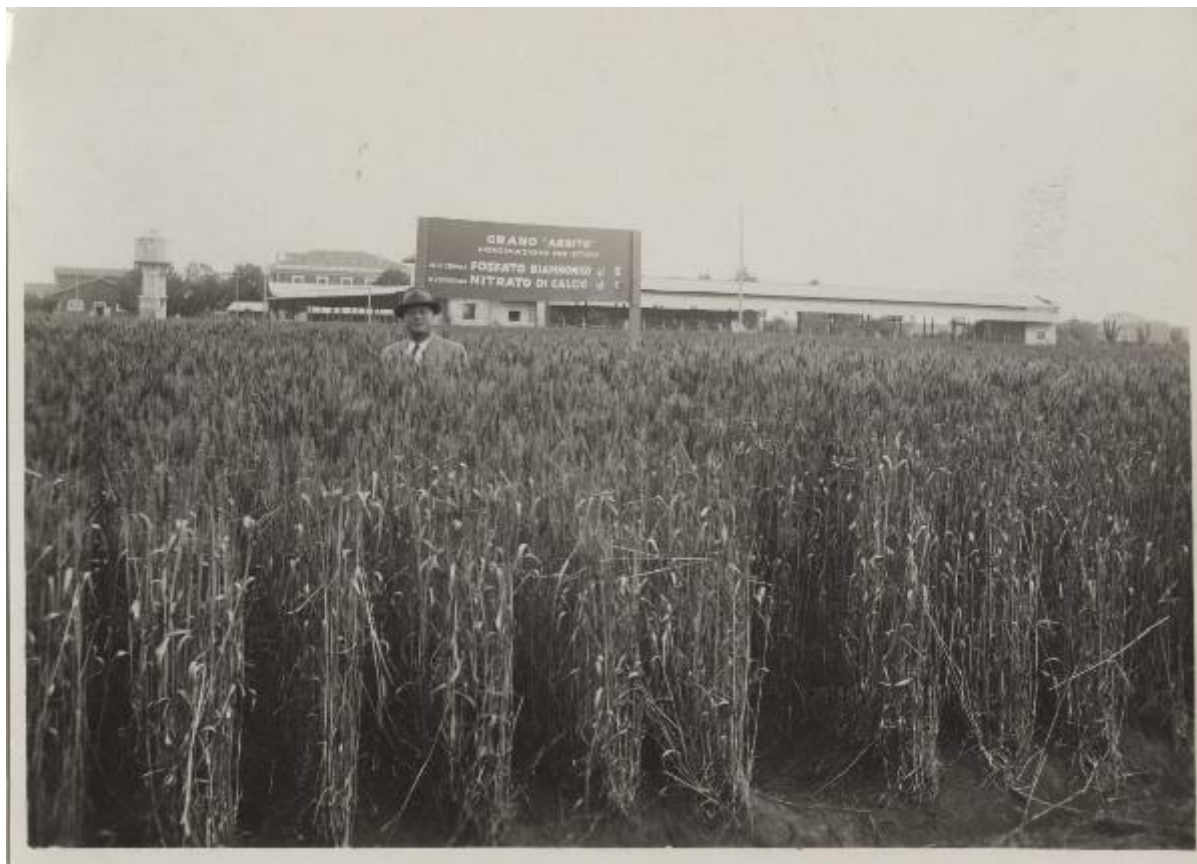


Capannelle (Roma) - Campo dimostrativo - Scuola di meccanica agraria - Grano Ardito - Cartello

Premiata fotografia Cav. Carloforti



Link risorsa: <https://www.lombardiabeniculturali.it/fotografie/schede/IMM-3h080-0003242/>

Scheda SIRBeC: <https://www.lombardiabeniculturali.it/fotografie/schede-complete/IMM-3h080-0003242/>

CODICI

Unità operativa: 3h080

Numero scheda: 3242

Codice scheda: IMM-3h080-0003242

Tipo di scheda: AFRLIMM

SOGGETTO

SOGGETTO

Indicazioni sul soggetto

Un uomo ritratto in un campo dimostrativo coltivato a grano Ardito presso la Scuola di meccanica agraria; alle sue spalle un cartello dichiara il tipo grano coltivato e la concimazione somministrata: fosfato biammonico alla semina e nitrato di calcio di copertura.

Identificazione: Capannelle (Roma) - Campo dimostrativo - Scuola di meccanica agraria - Grano Ardito - Cartello

CLASSIFICAZIONE

Altra classificazione: reportage

Tipo classificazione: Classificazione per genere fotografico Archivi dell'Immagine - Regione Lombardia

THESAURUS [1 / 4]

Descrittore: agricoltura

Tipo thesaurus: Thesaurus AESS, Archivi dell'Immagine - Regione Lombardia

THESAURUS [2 / 4]

Descrittore: pubblicità / propaganda

Tipo thesaurus: Thesaurus AESS, Archivi dell'Immagine - Regione Lombardia

THESAURUS [3 / 4]

Descrittore: istruzione

Tipo thesaurus: Thesaurus AESS, Archivi dell'Immagine - Regione Lombardia

THESAURUS [4 / 4]

Descrittore: industria

Tipo thesaurus: Thesaurus AESS, Archivi dell'Immagine - Regione Lombardia

LUOGO E DATA DELLA RIPRESA

LOCALIZZAZIONE

Stato: Italia

Regione: Lazio

Provincia: RM

Comune: Roma

Località: Capannelle

Data: 1925-1935 ca.

DATAZIONE GENERICA

Secolo: XX

Frazione di secolo: secondo quarto

DATAZIONE SPECIFICA

Da: 1925

Validità: ca.

A: 1935

Validità: ca.

DEFINIZIONE CULTURALE

AUTORE DELLA FOTOGRAFIA

Nome di persona o ente: Premiata fotografia Cav. Carloforti

Tipo intestazione: P

Riferimento all'intervento: fotografo principale

Codice scheda autore: AUF-3h080-0000242

Indicazione del nome e dell'indirizzo: Premiata fotografia - Cav. Carloforti - Via Principe Amedeo, 3 - Roma

Motivazione dell'attribuzione: timbro

COMPILAZIONE

COMPILAZIONE

Anno di redazione: 2015

Nome: Cerri, Silvia

Referente scientifico: Corazza, Maria Chiara

Funzionario responsabile: Corazza, Maria Chiara

SUPPORTO COLLEGATO: AFRLSUP - SUP-3h080-0003242 [1 / 1]

CODICI

Unità operativa: 3h080

Numero scheda: 3242

Codice scheda: SUP-3h080-0003242

RIFERIMENTO SCHEDA IMMAGINE

Codice IDK della scheda immagine: IMM-3h080-0003242

Tipo scheda: F

Livello ricerca: P

CODICE UNIVOCO

Codice regione: 03

Numero catalogo generale: 02153217

Ente schedatore: R03/ Centro per la cultura d'impresa

Ente competente: S303

OGGETTO

OGGETTO

Definizione dell'oggetto: positivo

Natura biblioteconomica dell'oggetto: m

Originalità: originale

QUANTITA'

Numero oggetti/elementi: 1

SOGGETTO

TITOLO

Titolo attribuito: Campo dimostrativo di grano Ardito

Specifiche titolo: del catalogatore

LOCALIZZAZIONE GEOGRAFICO-AMMINISTRATIVA

INDICAZIONE DEL CONTENITORE FISICO

Codice del contenitore fisico: 27508

Categoria del contenitore fisico: architettura

LOCALIZZAZIONE GEOGRAFICO-AMMINISTRATIVA ATTUALE

Stato: Italia

Regione: Lombardia

Provincia: MI

Nome provincia: Milano

Codice ISTAT comune: 015146

Comune: Milano

COLLOCAZIONE SPECIFICA

Tipologia: palazzo

Denominazione: Palazzo Via Brisa 3

Indirizzo: Via Brisa, 3

Denominazione struttura conservativa - livello 1: Centro per la cultura d'impresa

UBICAZIONE

UBICAZIONE FOTO

Fondo: Edison

Sezione: EDS

Contenitore: 276

Specifiche: Contenitore EDS 276

Collocazione: EDS_ST_TD_471

Segnatura strutturata: EDS_471_ST_TD

CRONOLOGIA

CRONOLOGIA GENERICA

Secolo: XX

Frazione di secolo: secondo quarto

CRONOLOGIA SPECIFICA

Da: 1925

Validità: ca.

A: 1935

Validità: ca.

MOTIVAZIONE CRONOLOGIA

Motivazione: bibliografia

DATI TECNICI

Indicazione di colore: BN

Materia e tecnica: gelatina bromuro d'argento/carta

MISURE [1 / 2]

Tipo misure: supporto primario

Unità di misura: mm

Altezza: 124

Larghezza: 173

MISURE [2 / 2]

Tipo misure: supporto secondario

Unità di misura: mm

Altezza: 262

Larghezza: 291

Formato: 13x18

DATI ANALITICI

ISCRIZIONI

Classe di appartenenza: documentaria

Tecnica di scrittura: dattiloscritta

Posizione: sul supporto primario: verso

Trascrizione: Campo dimostrativo = frumento =/ presso la Scuola di Meccanica Agraria = Capannelle

STEMMI/MARCHI/TIMBRI [1 / 2]

Classe di appartenenza: timbro

Qualificazione: commerciale

Identificazione: Premiata Fotografia Cav. Carloforti

Posizione: sul supporto primario: verso

Descrizione

timbro rettangolare a inchiostro nero con la scritta: PREMIATA FOTOGRAFIA/ Cav. CARLOFORTI/ Via Principe Amedeo, 3/ - ROMA-. La scritta è collocata in mezzo a un rettangolo fiorito.

STEMMI/MARCHI/TIMBRI [2 / 2]

Classe di appartenenza: marchio

Qualificazione: commerciale

Identificazione: Gevaert

Posizione: sul supporto primario: verso

Descrizione: marchio con la scritta: Gevaert

Indicazioni sull'oggetto: Il supporto era collocato su di un supporto secondario e conservato in una scatola.

Notizie storico-critiche

La fotografia è stata utilizzata nel primo capitolo "La Montecatini costruisce la sua immagine: la creazione di un mito" della tesi di Francesca Magliulo dal titolo: "L'immagine fotografica della Montecatini. Documentazione tecnica e propaganda durante il fascismo".

CONSERVAZIONE

STATO DI CONSERVAZIONE

Data: 2015

Stato di conservazione: buono

Indicazioni specifiche: impronte

CONDIZIONE GIURIDICA E VINCOLI

CONDIZIONE GIURIDICA

Indicazione generica: detenzione privata

PROVVEDIMENTI DI TUTELA

Tipo di provvedimento: DLgs 42/2004, artt. 13,14

Estremi provvedimento: 2004/07/26

Data notificazione: 2004/07/26

FONTI E DOCUMENTI DI RIFERIMENTO

DOCUMENTAZIONE FOTOGRAFICA [1 / 3]

Codice univoco della risorsa: SC_F_SUP-3h080-0003242_IMG-0001044092

Genere: documentazione allegata

Tipo: fotografia digitale

Codice identificativo: CCI3h080_0003242

Nome del file originale: 3h080_0003242

DOCUMENTAZIONE FOTOGRAFICA [2 / 3]

Codice univoco della risorsa: SC_F_SUP-3h080-0003242_IMG-0001044093

Genere: documentazione allegata

Tipo: fotografia digitale

Codice identificativo: CCI3h080_0003242_v

Nome del file originale: 3h080_0003242_v

DOCUMENTAZIONE FOTOGRAFICA [3 / 3]

Codice univoco della risorsa: SC_F_SUP-3h080-0003242_IMG-0001044094

Genere: documentazione allegata

Tipo: fotografia digitale

Codice identificativo: CCI3h080_0003242_sup_sec

Nome del file originale: 3h080_0003242_sup_sec

BIBLIOGRAFIA

Genere: bibliografia di confronto

Autore: Magliulo F.

Titolo libro o rivista: L'immagine fotografica della Montecatini. Documentazione tecnica e propaganda durante il fascismo

Anno di edizione: 1997-1998

Codice scheda bibliografia: 3h090-00001

ACCESSO AI DATI

SPECIFICHE DI ACCESSO AI DATI

Profilo di accesso: 1

Motivazione: scheda relativa a bene di proprietà privata

COMPILAZIONE

COMPILAZIONE

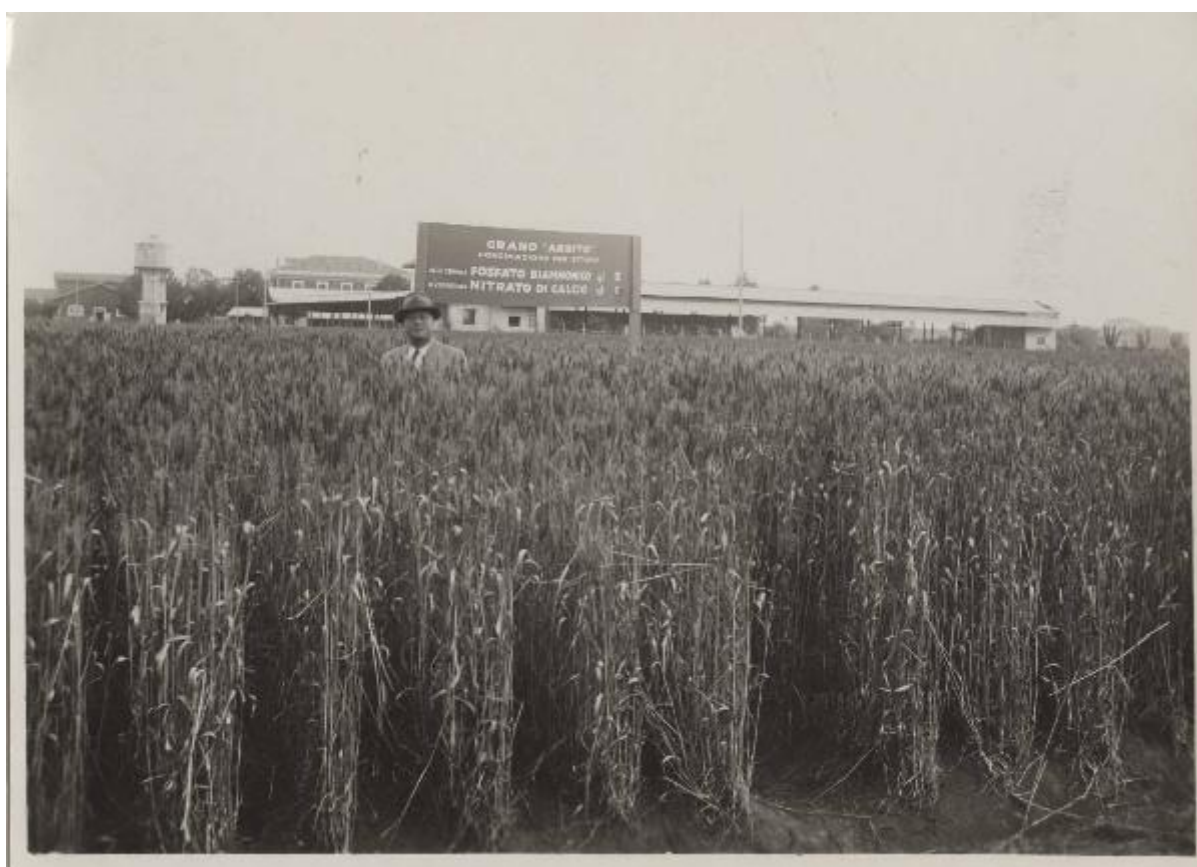
Anno di redazione: 2015

Ente compilatore: Centro per la cultura d'impresa

Nome: Cerri, Silvia

Referente scientifico: Corazza, Maria Chiara

Funzionario responsabile: Corazza, Maria Chiara



Campo dimostrativo - frumento -
presso la Scuola di Meccanica Agraria - Capannelle -

PREMIATA FOTOGRAFIA
Cav. CARLOFORTI
Via Principe Amedeo, 3
- ROMA -

