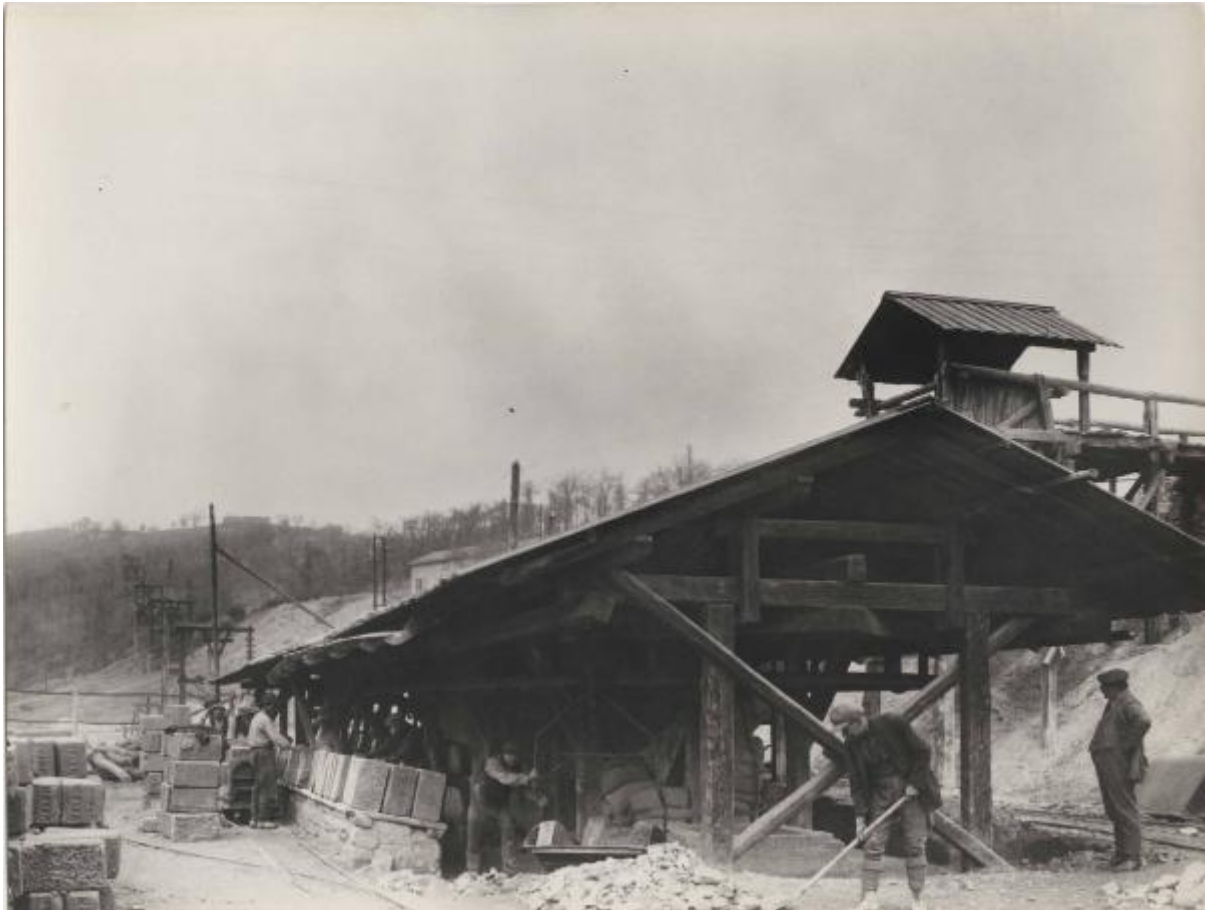


## **Cabernardi - Miniera di zolfo - Stazione partenza teleferica - Minatori**

**Ufficio fotografico Montecatini / Montecatini Edison / Montedison**



Link risorsa: <https://www.lombardiabeniculturali.it/fotografie/schede/IMM-3h080-0003279/>

Scheda SIRBeC: <https://www.lombardiabeniculturali.it/fotografie/schede-complete/IMM-3h080-0003279/>

## CODICI

Unità operativa: 3h080

Numero scheda: 3279

Codice scheda: IMM-3h080-0003279

Tipo di scheda: AFRLIMM

## SOGGETTO

### SOGGETTO

Indicazioni sul soggetto

Stazione di partenza della teleferica dalla miniera di zolfo di Cabernardi alla raffineria di zolfo di Bellisio Solfare.

Identificazione: Cabernardi - Miniera di zolfo - Stazione partenza teleferica - Minatori

### CLASSIFICAZIONE

Altra classificazione: reportage

Tipo classificazione: Classificazione per genere fotografico Archivi dell'Immagine - Regione Lombardia

### THESAURUS [1 / 3]

Descrittore: lavoro operaio

Tipo thesaurus: Thesaurus AESS, Archivi dell'Immagine - Regione Lombardia

### THESAURUS [2 / 3]

Descrittore: trasporti

Tipo thesaurus: Thesaurus AESS, Archivi dell'Immagine - Regione Lombardia

### THESAURUS [3 / 3]

Descrittore: miniera / galleria

Tipo thesaurus: Thesaurus AESS, Archivi dell'Immagine - Regione Lombardia

## LUOGO E DATA DELLA RIPRESA

### LOCALIZZAZIONE

Stato: Italia

Regione: Marche

Provincia: AN

Comune: Sassoferrato

Località: Cabernardi

Data: sec. XX secondo quarto

#### **DATAZIONE GENERICA**

Secolo: XX

Frazione di secolo: secondo quarto

#### **DATAZIONE SPECIFICA**

Da: 1930

Validità: ca.

A: 1944

Validità: ante

### **DEFINIZIONE CULTURALE**

#### **AUTORE DELLA FOTOGRAFIA**

Nome di persona o ente: Ufficio fotografico Montecatini / Montecatini Edison / Montedison

Tipo intestazione: E

Dati anagrafici/estremi cronologici: 1957/ 1985

Riferimento all'intervento: fotografo principale

Codice scheda autore: AUF-3h030-0000006

Indicazione del nome e dell'indirizzo: Sezione fotocinematografica Montecatini

Motivazione dell'attribuzione: timbro

### **COMPILAZIONE**

#### **COMPILAZIONE**

Anno di redazione: 2015

Nome: Cerri, Silvia

Referente scientifico: Corazza, Maria Chiara

Funzionario responsabile: Corazza, Maria Chiara

## SUPPORTO COLLEGATO: AFRLSUP - SUP-3h080-0003279 [1 / 1]

### CODICI

Unità operativa: 3h080

Numero scheda: 3279

Codice scheda: SUP-3h080-0003279

### RIFERIMENTO SCHEDA IMMAGINE

Codice IDK della scheda immagine: IMM-3h080-0003279

Tipo scheda: F

Livello ricerca: P

### CODICE UNIVOCO

Codice regione: 03

Numero catalogo generale: 02153254

Ente schedatore: R03/ Centro per la cultura d'impresa

Ente competente: S303

### OGGETTO

#### OGGETTO

Definizione dell'oggetto: positivo

Natura biblioteconomica dell'oggetto: m

Originalità: stampa da matrice riprodotta

#### QUANTITA'

Numero oggetti/elementi: 1

### SOGGETTO

#### TITOLO

Titolo attribuito: Stazione di partenza della teleferica Cabernardi - Bellisio Solfare

Specifiche titolo: del catalogatore

### LOCALIZZAZIONE GEOGRAFICO-AMMINISTRATIVA

### **INDICAZIONE DEL CONTENITORE FISICO**

Codice del contenitore fisico: 27508

Categoria del contenitore fisico: architettura

### **LOCALIZZAZIONE GEOGRAFICO-AMMINISTRATIVA ATTUALE**

Stato: Italia

Regione: Lombardia

Provincia: MI

Nome provincia: Milano

Codice ISTAT comune: 015146

Comune: Milano

### **COLLOCAZIONE SPECIFICA**

Tipologia: palazzo

Denominazione: Palazzo Via Brisa 3

Indirizzo: Via Brisa, 3

Denominazione struttura conservativa - livello 1: Centro per la cultura d'impresa

## **UBICAZIONE**

### **UBICAZIONE FOTO**

Fondo: Edison

Sezione: EDS

Contenitore: 279

Specifiche: Contenitore EDS 279

Collocazione: EDS\_ST\_DV\_7779

Segnatura strutturata: EDS\_7779\_ST\_DV

## **CRONOLOGIA**

### **CRONOLOGIA GENERICA**

Secolo: XX

Frazione di secolo: secondo quarto

### **CRONOLOGIA SPECIFICA**

Da: 1962/09/14

A: 1962/12

Validità: ca.

### **MOTIVAZIONE CRONOLOGIA**

Motivazione: timbro

## **DATI TECNICI**

Indicazione di colore: BN

Materia e tecnica: gelatina bromuro d'argento/carta

### **MISURE**

Tipo misure: supporto primario

Unità di misura: mm

Altezza: 180

Larghezza: 237

Formato: 18x24

## **DATI ANALITICI**

### **ISCRIZIONI [1 / 4]**

Classe di appartenenza: editoriale

Tecnica di scrittura: a matita

Posizione: sul supporto primario: verso

Trascrizione: BASE 400mm[riquadratura editoriale]

### **ISCRIZIONI [2 / 4]**

Classe di appartenenza: documentaria

Tecnica di scrittura: a matita verde

Posizione: sul supporto primario: verso

Trascrizione: 027/Rosso

### **ISCRIZIONI [3 / 4]**

Classe di appartenenza: didascalica

Tecnica di scrittura: a penna

Posizione: sul supporto primario: verso

Trascrizione: Cabernardi - Stazione partenza filovie (Cabernardi-Bellisio Sulfure)

#### **ISCRIZIONI [4 / 4]**

Classe di appartenenza: documentaria

Tecnica di scrittura: a penna

Posizione: sul supporto primario: verso: nel timbro

Trascrizione: R19705/ 962

#### **STEMMI/MARCHI/TIMBRI**

Classe di appartenenza: timbro

Qualificazione: dell'impresa

Identificazione: Sezione fotocinematografica Montecatini

Posizione: sul supporto primario: verso

Descrizione

timbro tondo a inchiostro viola con la scritta a lettere capitali: \*Montecatini\* sezione fotocinematografica; al centro: N° .../  
Anno ...

Indicazioni sull'oggetto

Il supporto era collocato in una busta.

Sul verso del supporto era incollato un post-it con l'iscrizione: BUSTA A3 DA ALBUM ROSSO 027 F. N° 61.

Notizie storico-critiche

Sul libro inventario è appuntato che la riproduzione è stata eseguita in laboratorio per la sezione relazioni pubbliche si ipotizza al fine della pubblicazione del "Volume 75 anni Montecatini".

La teleferica fu distrutta nel 1944 e ricostruita e ammodernata dopo la guerra per questo motivo è stato attribuito l'ante quem a LRSF.

## **CONSERVAZIONE**

### **STATO DI CONSERVAZIONE**

Data: 2015

Stato di conservazione: discreto

Indicazioni specifiche: ingiallimento / polvere / deformazioni

## **CONDIZIONE GIURIDICA E VINCOLI**

### **CONDIZIONE GIURIDICA**

Indicazione generica: detenzione privata

### **PROVVEDIMENTI DI TUTELA**

Tipo di provvedimento: DLgs 42/2004, artt. 13,14

Estremi provvedimento: 2004/07/26

Data notificazione: 2004/07/26

## **FONTI E DOCUMENTI DI RIFERIMENTO**

### **DOCUMENTAZIONE FOTOGRAFICA**

Codice univoco della risorsa: SC\_F\_SUP-3h080-0003279\_IMG-0001044145

Genere: documentazione allegata

Tipo: fotografia digitale

Codice identificativo: CCI3h080\_0003279

Nome del file originale: 3h080\_0003279

## **ACCESSO AI DATI**

### **SPECIFICHE DI ACCESSO AI DATI**

Profilo di accesso: 1

Motivazione: scheda relativa a bene di proprietà privata

## **COMPILAZIONE**

### **COMPILAZIONE**

Anno di redazione: 2015

Ente compilatore: Centro per la cultura d'impresa

Nome: Cerri, Silvia

Referente scientifico: Corazza, Maria Chiara

Funzionario responsabile: Corazza, Maria Chiara



