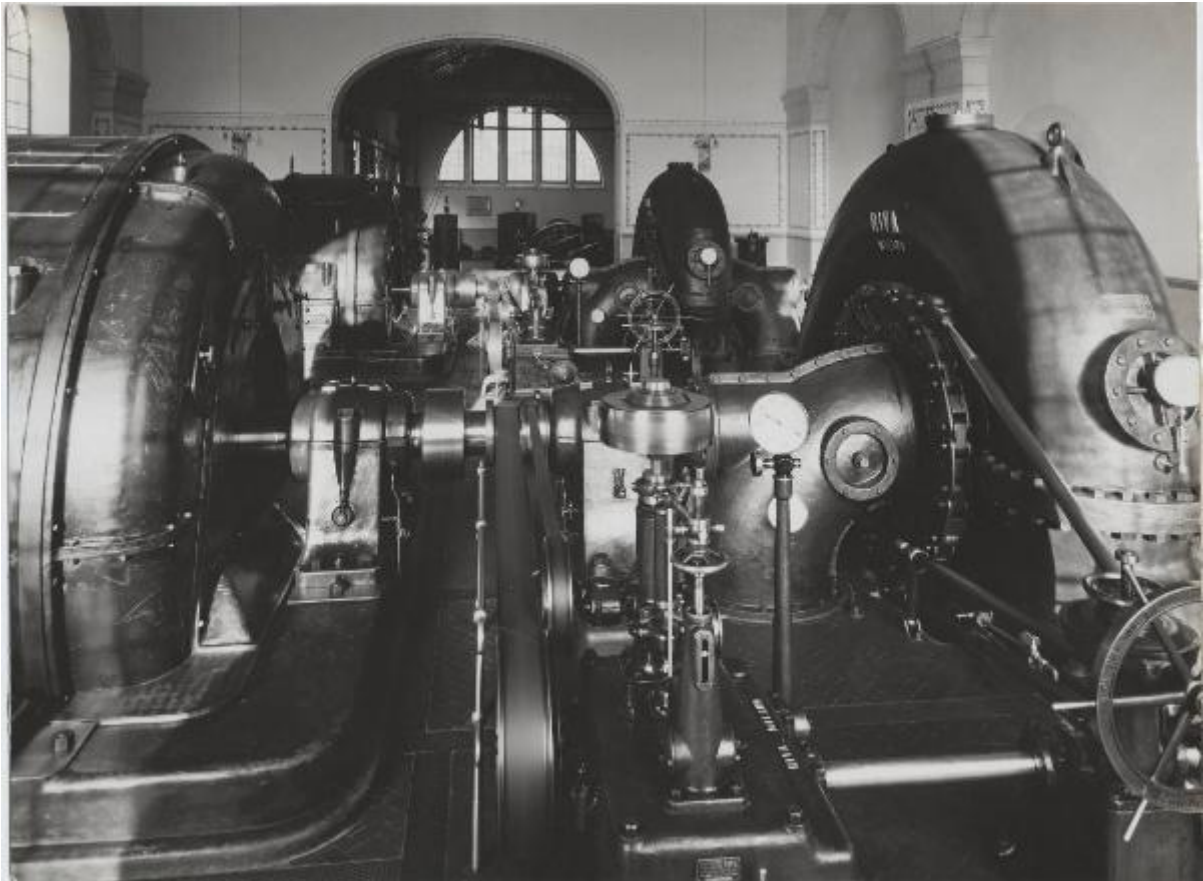


Burgraviato - Società elettrica Alto Adige - Centrale idroelettrica di Tell - Sala macchine - Turbine - Dinamo

Ancillotti & Martinotti (attr.)



Link risorsa: <https://www.lombardiabeniculturali.it/fotografie/schede/IMM-3h080-0003706/>

Scheda SIRBeC: <https://www.lombardiabeniculturali.it/fotografie/schede-complete/IMM-3h080-0003706/>

CODICI

Unità operativa: 3h080

Numero scheda: 3706

Codice scheda: IMM-3h080-0003706

Tipo di scheda: AFRLIMM

SOGGETTO

SOGGETTO

Indicazioni sul soggetto

Particolare del complesso turbina-dinamo-alternatore nella sala macchine della centrale idroelettrica di Tell a Burgraviato.

Identificazione: Burgraviato - Società elettrica Alto Adige - Centrale idroelettrica di Tell - Sala macchine - Turbine - Dinamo

CLASSIFICAZIONE

Altra classificazione: reportage

Tipo classificazione: Classificazione per genere fotografico Archivi dell'Immagine - Regione Lombardia

THESAURUS [1 / 3]

Descrittore: macchine / utensili / strumenti di lavoro

Tipo thesaurus: Thesaurus AESS, Archivi dell'Immagine - Regione Lombardia

THESAURUS [2 / 3]

Tipo thesaurus: Thesaurus AESS, Archivi dell'Immagine - Regione Lombardia

THESAURUS [3 / 3]

Descrittore: ingegneria civile e militare

Tipo thesaurus: Thesaurus AESS, Archivi dell'Immagine - Regione Lombardia

LUOGO E DATA DELLA RIPRESA

LOCALIZZAZIONE

Stato: Italia

Regione: Trentino-Alto Adige

Provincia: BZ

Comune: Marlengo

Località: Burgraviato

Data: 1947

DATAZIONE GENERICA

Secolo: XX

DATAZIONE SPECIFICA

Da: 1947

A: 1947

DEFINIZIONE CULTURALE

AUTORE DELLA FOTOGRAFIA

Nome di persona o ente: Ancillotti & Martinotti

Tipo intestazione: E

Dati anagrafici/estremi cronologici: notizie secondo quarto sec. XX

Riferimento all'autore: attr.

Riferimento all'intervento: fotografo principale

Codice scheda autore: AUF-3h030-0000005

Motivazione dell'attribuzione: documentazione

Specifiche sull'attribuzione: didascalie allegate all'album

COMPILAZIONE

COMPILAZIONE

Anno di redazione: 2016

Nome: Cerri, Silvia

Referente scientifico: Corazza, Maria Chiara

Funzionario responsabile: Corazza, Maria Chiara

SUPPORTO COLLEGATO: AFRLSUP - SUP-3h080-0003706 [1 / 1]

CODICI

Unità operativa: 3h080

Numero scheda: 3706

Codice scheda: SUP-3h080-0003706

RIFERIMENTO SCHEDA IMMAGINE

Codice IDK della scheda immagine: IMM-3h080-0003706

Tipo scheda: F

Livello ricerca: P

CODICE UNIVOCO

Codice regione: 03

Numero catalogo generale: 02154660

Ente schedatore: R03/ Centro per la cultura d'impresa

Ente competente: S303

OGGETTO

OGGETTO

Definizione dell'oggetto: positivo

Natura biblioteconomica dell'oggetto: m

Originalità: originale

QUANTITA'

Numero oggetti/elementi: 1

SOGGETTO

TITOLO

Titolo attribuito: Sala macchine della centrale idroelettrica di Tell

Specifiche titolo: del catalogatore

LOCALIZZAZIONE GEOGRAFICO-AMMINISTRATIVA

INDICAZIONE DEL CONTENITORE FISICO

Codice del contenitore fisico: 27508

Categoria del contenitore fisico: architettura

LOCALIZZAZIONE GEOGRAFICO-AMMINISTRATIVA ATTUALE

Stato: Italia

Regione: Lombardia

Provincia: MI

Nome provincia: Milano

Codice ISTAT comune: 015146

Comune: Milano

COLLOCAZIONE SPECIFICA

Tipologia: palazzo

Denominazione: Palazzo Via Brisa 3

Indirizzo: Via Brisa, 3

Denominazione struttura conservativa - livello 1: Centro per la cultura d'impresa

UBICAZIONE

UBICAZIONE FOTO

Fondo: Edison

Sezione: EDS

Serie archivistica: AL001251

Contenitore: 308

Specifiche: Contenitore EDS 308

Collocazione: EDS_308_014

Segnatura strutturata: EDS_308_014

CRONOLOGIA

CRONOLOGIA GENERICA

Secolo: XX

Frazione di secolo: metà

CRONOLOGIA SPECIFICA

Da: 1947

A: 1947

MOTIVAZIONE CRONOLOGIA

Motivazione: confronto

Specifiche: altri esemplari datati

DATI TECNICI

Indicazione di colore: BN

Materia e tecnica: gelatina bromuro d'argento/carta

MISURE

Tipo misure: supporto primario

Unità di misura: mm

Altezza: 173

Larghezza: 233

Formato: 18x24

DATI ANALITICI

ISCRIZIONI

Classe di appartenenza: didascalica

Tecnica di scrittura: a matita

Posizione: sul supporto primario: verso

Trascrizione: Sala turbino alternatori

Indicazioni sull'oggetto: La fotografia era collocata nella pagina n. [14] dell'album.

CONSERVAZIONE

STATO DI CONSERVAZIONE

Riferimento alla parte: supporto primario: verso

Data: 2016

Stato di conservazione: buono

Indicazioni specifiche: ingiallimento

CONDIZIONE GIURIDICA E VINCOLI

CONDIZIONE GIURIDICA

Indicazione generica: detenzione privata

PROVVEDIMENTI DI TUTELA

Tipo di provvedimento: DLgs 42/2004, artt. 13,14

Estremi provvedimento: 2004/07/26

Data notificazione: 2004/07/26

FONTI E DOCUMENTI DI RIFERIMENTO

DOCUMENTAZIONE FOTOGRAFICA

Codice univoco della risorsa: SC_F_SUP-3h080-0003706_IMG-0001044591

Genere: documentazione allegata

Tipo: fotografia digitale

Codice identificativo: CCI3h080_0003706

Nome del file originale: 3h080_0003706

BIBLIOGRAFIA

Genere: bibliografia di confronto

Autore: Poli, S. A.

Titolo libro o rivista: Eugenio Faludi. Colonia AMrina Montecatini a Cervia. 1936-1939

Luogo di edizione: Bari

Anno di edizione: 2013

Codice scheda bibliografia: 3h080-00019

ACCESSO AI DATI

SPECIFICHE DI ACCESSO AI DATI

Profilo di accesso: 1

Motivazione: scheda relativa a bene di proprietà privata

COMPILAZIONE

COMPILAZIONE

Anno di redazione: 2016

Ente compilatore: Centro per la cultura d'impresa

Nome: Cerri, Silvia

Referente scientifico: Corazza, Maria Chiara

Funzionario responsabile: Corazza, Maria Chiara

