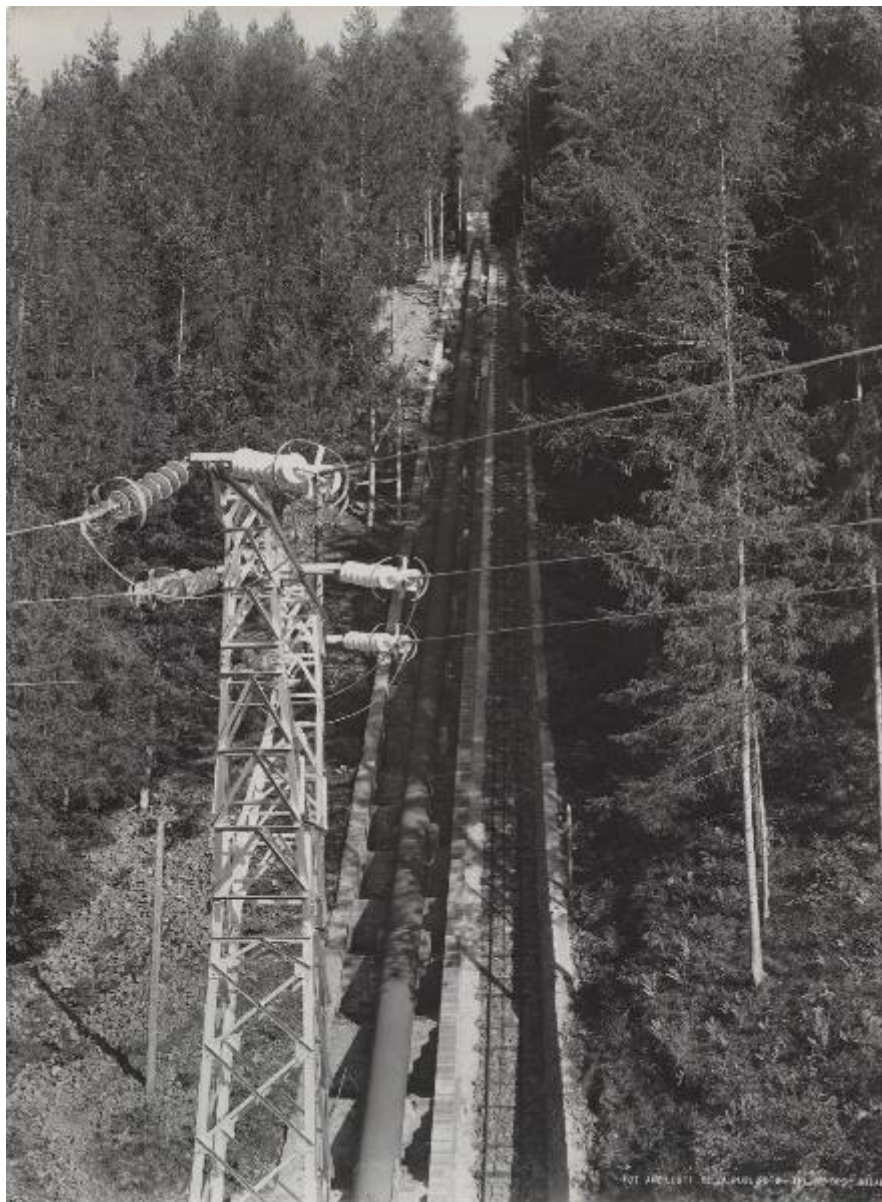


Marlengo - Società elettrica Alto Adige - Centrale idroelettrica - Condotta forzata - Linea elettrica aerea - Palo a traliccio

Ancillotti, Carlo



Scheda SIRBeC: <https://www.lombardiabeniculturali.it/fotografie/schede-complete/IMM-3h080-0003733/>

CODICI

Unità operativa: 3h080

Numero scheda: 3733

Codice scheda: IMM-3h080-0003733

Tipo di scheda: AFRLIMM

Identificazione

Marlengo - Società elettrica Alto Adige - Centrale idroelettrica - Condotta forzata - Linea elettrica aerea - Palo a traliccio

SOGGETTO

CLASSIFICAZIONE

Altra classificazione: reportage

Tipo classificazione: Classificazione per genere fotografico Archivi dell'Immagine - Regione Lombardia

THESAURUS [1 / 3]

Descrittore: macchine / utensili / strumenti di lavoro

Tipo thesaurus: Thesaurus AESS, Archivi dell'Immagine - Regione Lombardia

THESAURUS [2 / 3]

Tipo thesaurus: Thesaurus AESS, Archivi dell'Immagine - Regione Lombardia

THESAURUS [3 / 3]

Descrittore: ingegneria civile e militare

Tipo thesaurus: Thesaurus AESS, Archivi dell'Immagine - Regione Lombardia

LUOGO E DATA DELLA RIPRESA

LOCALIZZAZIONE

Stato: Italia

Regione: Trentino-Alto Adige

Provincia: BZ

Comune: Marlengo

Data: 1937-1941

DATAZIONE GENERICA

Secolo: XX

DATAZIONE SPECIFICA

Da: 1937

Validità: post

A: 1941

Validità: ante

DEFINIZIONE CULTURALE

AUTORE DELLA FOTOGRAFIA

Nome di persona o ente: Ancillotti, Carlo

Tipo intestazione: P

Dati anagrafici/estremi cronologici: 1937-1982

Riferimento all'intervento: fotografo principale

Codice scheda autore: AUF-3h090-0000010

Indicazione del nome e dell'indirizzo: Foto Ancillotti della Publifoto - tel. 62-009 - Milano

Motivazione dell'attribuzione: iscrizione

COMPILAZIONE

COMPILAZIONE

Anno di redazione: 2016

Nome: Cerri, Silvia

Referente scientifico: Corazza, Maria Chiara

Funzionario responsabile: Corazza, Maria Chiara

AGGIORNAMENTO-REVISIONE

Data: 2017

Nome: Cerri, Silvia

Referente scientifico: Cerri, Silvia

Funzionario responsabile: Bilotto, Antonella

SUPPORTO COLLEGATO: AFRLSUP - SUP-3h080-0003733 [1 / 1]

CODICI

Unità operativa: 3h080

Numero scheda: 3733

Codice scheda: SUP-3h080-0003733

RIFERIMENTO SCHEDA IMMAGINE

Codice IDK della scheda immagine: IMM-3h080-0003733

Tipo scheda: F

Livello ricerca: P

CODICE UNIVOCO

Codice regione: 03

Numero catalogo generale: 02154687

Ente schedatore: R03/ Centro per la cultura d'impresa

Ente competente: S303

OGGETTO

OGGETTO

Definizione dell'oggetto: positivo

Natura biblioteconomica dell'oggetto: m

Originalità: stampa da matrice riprodotta

QUANTITA'

Numero oggetti/elementi: 1

SOGGETTO

TITOLO

Titolo attribuito: Condotta forzata della centrale idroelettrica di Marleno

Specifiche titolo: del catalogatore

LOCALIZZAZIONE GEOGRAFICO-AMMINISTRATIVA

INDICAZIONE DEL CONTENITORE FISICO

Codice del contenitore fisico: 27508

Categoria del contenitore fisico: architettura

LOCALIZZAZIONE GEOGRAFICO-AMMINISTRATIVA ATTUALE

Stato: Italia

Regione: Lombardia

Provincia: MI

Nome provincia: Milano

Codice ISTAT comune: 015146

Comune: Milano

COLLOCAZIONE SPECIFICA

Tipologia: palazzo

Denominazione: Palazzo Via Brisa 3

Indirizzo: Via Brisa, 3

Denominazione struttura conservativa - livello 1: Centro per la cultura d'impresa

UBICAZIONE

UBICAZIONE FOTO

Fondo: Edison

Sezione: EDS

Serie archivistica: AL001251

Contenitore: 308

Specifiche: Contenitore EDS 308

Collocazione: EDS_308_041

Segnatura strutturata: EDS_308_041

CRONOLOGIA

CRONOLOGIA GENERICA

Secolo: XX

Frazione di secolo: metà

CRONOLOGIA SPECIFICA

Da: 1937

Validità: post

A: 1941

Validità: ante

MOTIVAZIONE CRONOLOGIA

Motivazione: confronto

Specifiche: altri esemplari databili

DATI TECNICI

Indicazione di colore: BN

Materia e tecnica: gelatina bromuro d'argento/carta

MISURE

Tipo misure: supporto primario

Unità di misura: mm

Altezza: 235

Larghezza: 174

Formato: 18x24

DATI ANALITICI

ISCRIZIONI [1 / 4]

Classe di appartenenza: didascalica

Tecnica di scrittura: a matita

Posizione: sul supporto primario: verso

Trascrizione: Centrale di Marleno

ISCRIZIONI [2 / 4]

Classe di appartenenza: indicazione di responsabilità

Tecnica di scrittura: fotografica

Posizione: sul supporto primario: recto

Trascrizione: FOT. ANCILLOTTI DELLA PUBLIFOTO - TEL. 62-009 - MILANO

ISCRIZIONI [3 / 4]

Classe di appartenenza: documentaria

Tecnica di scrittura: a penna

Posizione: sul supporto primario: verso

Trascrizione: 1915

ISCRIZIONI [4 / 4]

Classe di appartenenza: documentaria

Tecnica di scrittura: a matita

Posizione: sul supporto primario: verso

Trascrizione: album 67

Indicazioni sull'oggetto: La fotografia era collocata nella pagina n. [41] dell'album.

Notizie storico-critiche

Nel presente paragrafo non sono state riportate tutte le iscrizioni e i timbri presenti laddove si è ritenuto fossero o già stati espressi in altri campi o irrilevanti.

CONSERVAZIONE

STATO DI CONSERVAZIONE

Riferimento alla parte: supporto primario: verso

Data: 2016

Stato di conservazione: buono

Indicazioni specifiche: ingiallimento

CONDIZIONE GIURIDICA E VINCOLI

CONDIZIONE GIURIDICA

Indicazione generica: detenzione privata

PROVVEDIMENTI DI TUTELA

Tipo di provvedimento: DLgs 42/2004, artt. 13,14

Estremi provvedimento: 2004/07/26

Data notificazione: 2004/07/26

FONTI E DOCUMENTI DI RIFERIMENTO

DOCUMENTAZIONE FOTOGRAFICA

Codice univoco della risorsa: SC_F_SUP-3h080-0003733_IMG-0001044618

Genere: documentazione allegata

Tipo: fotografia digitale

Codice identificativo: CCI3h080_0003733

Nome del file originale: 3h080_0003733

BIBLIOGRAFIA

Genere: bibliografia di confronto

Autore: Poli, S. A.

Titolo libro o rivista: Eugenio Faludi. Colonia AMrina Montecatini a Cervia. 1936-1939

Luogo di edizione: Bari

Anno di edizione: 2013

Codice scheda bibliografia: 3h080-00019

ACCESSO AI DATI

SPECIFICHE DI ACCESSO AI DATI

Profilo di accesso: 1

Motivazione: scheda relativa a bene di proprietà privata

COMPILAZIONE

COMPILAZIONE

Anno di redazione: 2016

Ente compilatore: Centro per la cultura d'impresa

Nome: Cerri, Silvia

Referente scientifico: Corazza, Maria Chiara

Funzionario responsabile: Corazza, Maria Chiara

