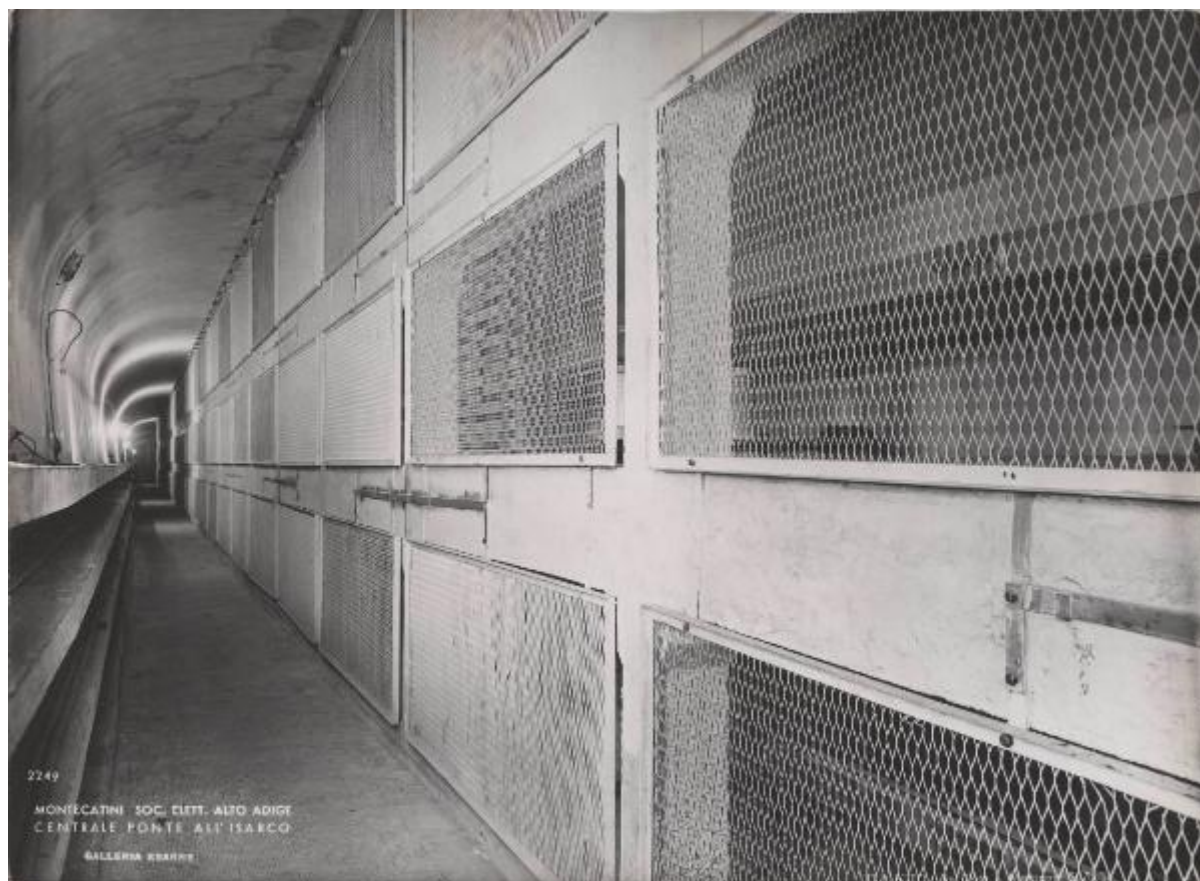


# Ponte Gardena - Centrale idroelettrica - Galleria sbarre per il collegamento elettrico

Ancillotti & Martinotti



Link risorsa: <https://www.lombardiabeniculturali.it/fotografie/schede/IMM-3h080-0003879/>

Scheda SIRBeC: <https://www.lombardiabeniculturali.it/fotografie/schede-complete/IMM-3h080-0003879/>

## CODICI

Unità operativa: 3h080

Numero scheda: 3879

Codice scheda: IMM-3h080-0003879

Tipo di scheda: AFRLIMM

## SOGGETTO

### SOGGETTO

Indicazioni sul soggetto

La Galleria sbarre per il collegamento elettrico dei gruppi con i trasformatori nella centrale idroelettrica di Ponte Gardena.

Identificazione: Ponte Gardena - Centrale idroelettrica - Galleria sbarre per il collegamento elettrico

### CLASSIFICAZIONE

Altra classificazione: reportage

Tipo classificazione: Classificazione per genere fotografico Archivi dell'Immagine - Regione Lombardia

### THESAURUS [1 / 3]

Tipo thesaurus: Thesaurus AESS, Archivi dell'Immagine - Regione Lombardia

### THESAURUS [2 / 3]

Descrittore: macchine / utensili / strumenti di lavoro

Tipo thesaurus: Thesaurus AESS, Archivi dell'Immagine - Regione Lombardia

### THESAURUS [3 / 3]

Descrittore: industria

Tipo thesaurus: Thesaurus AESS, Archivi dell'Immagine - Regione Lombardia

## LUOGO E DATA DELLA RIPRESA

### LOCALIZZAZIONE

Stato: Italia

Regione: Trentino-Alto Adige

Provincia: BZ

Comune: Ponte Gardena

Data: 1937-1941

#### **DATAZIONE GENERICA**

Secolo: XX

#### **DATAZIONE SPECIFICA**

Da: 1937

Validità: post

A: 1941

Validità: ante

### **DEFINIZIONE CULTURALE**

#### **AUTORE DELLA FOTOGRAFIA**

Nome di persona o ente: Ancillotti & Martinotti

Tipo intestazione: E

Dati anagrafici/estremi cronologici: notizie secondo quarto sec. XX

Riferimento all'intervento: fotografo principale

Codice scheda autore: AUF-3h030-0000005

Indicazione del nome e dell'indirizzo: "Italfoto" Ancillotti& Martinotti S.A.

Motivazione dell'attribuzione: iscrizione

### **COMPILAZIONE**

#### **COMPILAZIONE**

Anno di redazione: 2016

Nome: Cerri, Silvia

Referente scientifico: Corazza, Maria Chiara

Funzionario responsabile: Corazza, Maria Chiara

**SUPPORTO COLLEGATO: AFRLSUP - SUP-3h080-0003879 [1 / 1]**

**CODICI**

Unità operativa: 3h080

Numero scheda: 3879

Codice scheda: SUP-3h080-0003879

**RIFERIMENTO SCHEDA IMMAGINE**

Codice IDK della scheda immagine: IMM-3h080-0003879

Tipo scheda: F

Livello ricerca: P

**CODICE UNIVOCO**

Codice regione: 03

Numero catalogo generale: 02154833

Ente schedatore: R03/ Centro per la cultura d'impresa

Ente competente: S303

**OGGETTO**

**OGGETTO**

Definizione dell'oggetto: positivo

Natura biblioteconomica dell'oggetto: m

Originalità: originale

**QUANTITA'**

Numero oggetti/elementi: 1

**SOGGETTO**

**TITOLO**

Titolo proprio: Galleria sbarre

Specifiche titolo: stampato nell'immagine

**LOCALIZZAZIONE GEOGRAFICO-AMMINISTRATIVA**

## INDICAZIONE DEL CONTENITORE FISICO

Codice del contenitore fisico: 27508

Categoria del contenitore fisico: architettura

## LOCALIZZAZIONE GEOGRAFICO-AMMINISTRATIVA ATTUALE

Stato: Italia

Regione: Lombardia

Provincia: MI

Nome provincia: Milano

Codice ISTAT comune: 015146

Comune: Milano

## COLLOCAZIONE SPECIFICA

Tipologia: palazzo

Denominazione: Palazzo Via Brisa 3

Indirizzo: Via Brisa, 3

Denominazione struttura conservativa - livello 1: Centro per la cultura d'impresa

## UBICAZIONE

### UBICAZIONE FOTO

Fondo: Edison

Sezione: EDS

Serie archivistica: BS000069

Contenitore: 314

Specifiche: Contenitore EDS 314

Collocazione: EDS\_314\_028

Segnatura strutturata: EDS\_314\_028

## CRONOLOGIA

### CRONOLOGIA GENERICA

Secolo: XX

### CRONOLOGIA SPECIFICA

Da: 1937

Validità: post

A: 1941

Validità: ante

### **MOTIVAZIONE CRONOLOGIA**

Motivazione: documentazione

Specifiche: periodo attività agenzia Itafoto Ancillotti & Martinotti

## **DATI TECNICI**

Indicazione di colore: BN

Materia e tecnica: gelatina bromuro d'argento/carta

### **MISURE**

Tipo misure: supporto primario

Unità di misura: mm

Altezza: 233

Larghezza: 169

Formato: 18x24

## **DATI ANALITICI**

### **ISCRIZIONI [1 / 7]**

Classe di appartenenza: documentaria

Tecnica di scrittura: a matita

Posizione: sul supporto primario: verso

Trascrizione: In 16511/ 98

### **ISCRIZIONI [2 / 7]**

Classe di appartenenza: didascalica

Tecnica di scrittura: a matita

Posizione: sul supporto primario: verso: nel timbro

Trascrizione: Soc. EAA P. Gardena / Galleria sbarre

### **ISCRIZIONI [3 / 7]**

Classe di appartenenza: documentaria

Tecnica di scrittura: a matita

Posizione: sul supporto primario: verso: nel timbro

Trascrizione: 2249

**ISCRIZIONI [4 / 7]**

Classe di appartenenza: indicazione di responsabilità

Tecnica di scrittura: a matita

Posizione: sul supporto primario: verso: nel timbro

Trascrizione: Italfoto

**ISCRIZIONI [5 / 7]**

Classe di appartenenza: documentaria

Tecnica di scrittura: fotografica

Posizione: sul supporto primario: recto

Trascrizione: 2249

**ISCRIZIONI [6 / 7]**

Classe di appartenenza: titolazione

Tecnica di scrittura: fotografica

Posizione: sul supporto primario: recto

Trascrizione: MONTECATINI SOC. ELETT. ALTO ADIGE/ CENTRALE PONTE ALL'ISARCO/ GALLERIA SBARRE

**ISCRIZIONI [7 / 7]**

Classe di appartenenza: indicazione di responsabilità

Tecnica di scrittura: fotografica

Posizione: sul supporto primario: recto

Trascrizione: "Italfoto" Ancillotti& Martinotti S.A. Tel. 286.726

**STEMMI/MARCHI/TIMBRI [1 / 2]**

Classe di appartenenza: timbro

Qualificazione: dell'impresa

Posizione: sul supporto primario: verso

Descrizione: timbro a inchiostro rosso con il numero: 69

**STEMMI/MARCHI/TIMBRI [2 / 2]**

Classe di appartenenza: timbro

Qualificazione: dell'impresa

Identificazione: Servizio pubblicità Montecatini

Posizione: sul supporto primario: verso

Descrizione

timbro rettangolare a inchiostro rosso con la scritta: MONTECATINI - SERVIZIO PUBBLICITÀ/ Unità .../ Soggetto .../

Data d'esecuzione .../ Autore ... N° .../ TUTTI I DIRITTI RISERVATI

Indicazioni sull'oggetto: Il supporto era collocato in una busta.

## CONSERVAZIONE

### STATO DI CONSERVAZIONE

Data: 2016

Stato di conservazione: discreto

Indicazioni specifiche: deformazioni / ingiallimento

## CONDIZIONE GIURIDICA E VINCOLI

### CONDIZIONE GIURIDICA

Indicazione generica: detenzione privata

### PROVVEDIMENTI DI TUTELA

Tipo di provvedimento: DLgs 42/2004, artt. 13,14

Estremi provvedimento: 2004/07/26

Data notificazione: 2004/07/26

## FONTI E DOCUMENTI DI RIFERIMENTO

### DOCUMENTAZIONE FOTOGRAFICA

Codice univoco della risorsa: SC\_F\_SUP-3h080-0003879\_IMG-0001044767

Genere: documentazione allegata

Tipo: fotografia digitale

Codice identificativo: CCI3h080\_0003879

Nome del file originale: 3h080\_0003879

## ACCESSO AI DATI



## **SPECIFICHE DI ACCESSO AI DATI**

Profilo di accesso: 1

Motivazione: scheda relativa a bene di proprietà privata

## **COMPILAZIONE**

### **COMPILAZIONE**

Anno di redazione: 2016

Ente compilatore: Centro per la cultura d'impresa

Nome: Cerri, Silvia

Referente scientifico: Corazza, Maria Chiara

Funzionario responsabile: Corazza, Maria Chiara

### **AGGIORNAMENTO-REVISIONE**

Anno di aggiornamento/revisione: 2018

Nome: Cerri, Silvia

Ente compilatore: Centro per la cultura d'impresa

Referente scientifico: Cerri, Silvia

Funzionario responsabile: Bilotto, Antonella

