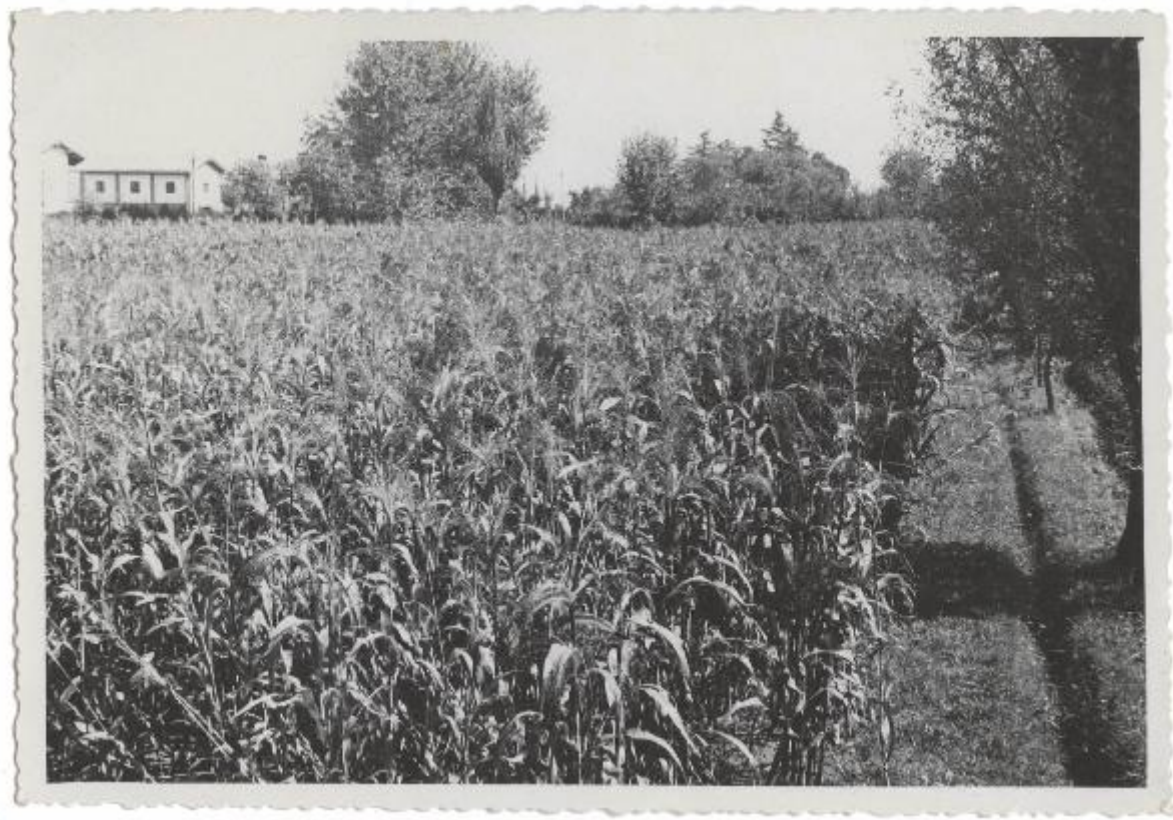


# Agricoltura - Campo di saggina

Marchesini



Link risorsa: <https://www.lombardiabeniculturali.it/fotografie/schede/IMM-3h080-0003910/>

Scheda SIRBeC: <https://www.lombardiabeniculturali.it/fotografie/schede-complete/IMM-3h080-0003910/>

## CODICI

Unità operativa: 3h080

Numero scheda: 3910

Codice scheda: IMM-3h080-0003910

Tipo di scheda: AFRLIMM

Identificazione: Agricoltura - Campo di saggina

## SOGGETTO

### CLASSIFICAZIONE

Altra classificazione: reportage

Tipo classificazione: Classificazione per genere fotografico Archivi dell'Immagine - Regione Lombardia

### THESAURUS

Descrittore: agricoltura

Tipo thesaurus: Thesaurus AESS, Archivi dell'Immagine - Regione Lombardia

## LUOGO E DATA DELLA RIPRESA

### LOCALIZZAZIONE

Stato: Italia

Regione: Emilia-Romagna

Provincia: BO

Comune: Bazzano

Data: 1937

### DATAZIONE GENERICA

Secolo: XX

Frazione di secolo: secondo quarto

### DATAZIONE SPECIFICA

Da: 1937

A: 1937

## DEFINIZIONE CULTURALE

### AUTORE DELLA FOTOGRAFIA

Nome di persona o ente: Marchesini

Tipo intestazione: P

Riferimento all'intervento: fotografo principale

Codice scheda autore: AUF-3h080-0000284

Indicazione del nome e dell'indirizzo: fot. Marchesini

Motivazione dell'attribuzione: iscrizione

## COMPILAZIONE

### COMPILAZIONE

Anno di redazione: 2016

Nome: Cerri, Silvia

Referente scientifico: Corazza, Maria Chiara

Funzionario responsabile: Corazza, Maria Chiara

## SUPPORTO COLLEGATO: AFRLSUP - SUP-3h080-0003910 [1 / 1]

### CODICI

Unità operativa: 3h080

Numero scheda: 3910

Codice scheda: SUP-3h080-0003910

### RIFERIMENTO SCHEDA IMMAGINE

Codice IDK della scheda immagine: IMM-3h080-0003910

Tipo scheda: F

Livello ricerca: P

### CODICE UNIVOCO

Codice regione: 03

Numero catalogo generale: 02154864

Ente schedatore: R03/ Centro per la cultura d'impresa

Ente competente: S303

### OGGETTO

#### OGGETTO

Definizione dell'oggetto: positivo

Natura biblioteconomica dell'oggetto: m

Originalità: originale

#### QUANTITA'

Numero oggetti/elementi: 1

### SOGGETTO

#### TITOLO

Titolo attribuito: Campo di saggina

Specifiche titolo: del catalogatore

### LOCALIZZAZIONE GEOGRAFICO-AMMINISTRATIVA

## INDICAZIONE DEL CONTENITORE FISICO

Codice del contenitore fisico: 27508

Categoria del contenitore fisico: architettura

## LOCALIZZAZIONE GEOGRAFICO-AMMINISTRATIVA ATTUALE

Stato: Italia

Regione: Lombardia

Provincia: MI

Nome provincia: Milano

Codice ISTAT comune: 015146

Comune: Milano

## COLLOCAZIONE SPECIFICA

Tipologia: palazzo

Denominazione: Palazzo Via Brisa 3

Indirizzo: Via Brisa, 3

Denominazione struttura conservativa - livello 1: Centro per la cultura d'impresa

## UBICAZIONE

### UBICAZIONE FOTO

Fondo: Edison

Sezione: EDS

Serie archivistica: SC000675

Contenitore: 315

Specifiche: Contenitore EDS 315

Collocazione: EDS\_315\_025

Segnatura strutturata: EDS\_315\_025

## CRONOLOGIA

### CRONOLOGIA GENERICA

Secolo: XX

### CRONOLOGIA SPECIFICA

Da: 1937

A: 1937

### **MOTIVAZIONE CRONOLOGIA**

Motivazione: iscrizione

## **DATI TECNICI**

Indicazione di colore: BN

Materia e tecnica: gelatina bromuro d'argento/carta

### **MISURE [1 / 2]**

Tipo misure: supporto primario

Unità di misura: mm

Altezza: 103

Larghezza: 142

### **MISURE [2 / 2]**

Tipo misure: supporto secondario

Unità di misura: mm

Altezza: 262

Larghezza: 291

Formato: 13x18

## **DATI ANALITICI**

### **ISCRIZIONI [1 / 4]**

Classe di appartenenza: documentaria

Tecnica di scrittura: a matita blu

Posizione: sul supporto secondario: recto

Trascrizione: 23

### **ISCRIZIONI [2 / 4]**

Classe di appartenenza: documentaria

Tecnica di scrittura: a matita rossa

Posizione: sul supporto secondario: recto

Trascrizione: Il 3

#### **ISCRIZIONI [3 / 4]**

Classe di appartenenza: documentaria

Tecnica di scrittura: a inchiostro

Posizione: sul supporto secondario: recto

Trascrizione: 4

#### **ISCRIZIONI [4 / 4]**

Classe di appartenenza: didascalica

Tecnica di scrittura: dattiloscritta

Posizione: sul supporto primario: verso: su di un ritaglio di carta

Trascrizione: Sagina da scope = Bazzano = Settembre 1937 XV°

#### **STEMMI/MARCHI/TIMBRI**

Classe di appartenenza: timbro

Qualificazione: dell'impresa

Posizione: sul supporto primario: verso

Descrizione: timbro rettangolare a inchiostro blu con la scritta a lettere capitali: Soggetto:../ Provenienza:../ Data d'arrivo..

Indicazioni sull'oggetto

La fotografia era collocata, con un'altra, su di un supporto secondario conservato in un pacco.

Il verso del supporto ha la predisposizione per essere spedito come cartolina postale.

## **CONSERVAZIONE**

#### **STATO DI CONSERVAZIONE**

Data: 2016

Stato di conservazione: buono

## **CONDIZIONE GIURIDICA E VINCOLI**

#### **CONDIZIONE GIURIDICA**

Indicazione generica: detenzione privata

#### **PROVVEDIMENTI DI TUTELA**

Tipo di provvedimento: DLgs 42/2004, artt. 13,14

Estremi provvedimento: 2004/07/26

Data notificazione: 2004/07/26

## **FONTI E DOCUMENTI DI RIFERIMENTO**

### **DOCUMENTAZIONE FOTOGRAFICA**

Codice univoco della risorsa: SC\_F\_SUP-3h080-0003910\_IMG-0001044814

Genere: documentazione allegata

Tipo: fotografia digitale

Codice identificativo: CCI3h080\_0003910

Nome del file originale: 3h080\_0003910

## **ACCESSO AI DATI**

### **SPECIFICHE DI ACCESSO AI DATI**

Profilo di accesso: 1

Motivazione: scheda relativa a bene di proprietà privata

## **COMPILAZIONE**

### **COMPILAZIONE**

Anno di redazione: 2016

Ente compilatore: Centro per la cultura d'impresa

Nome: Cerri, Silvia

Referente scientifico: Corazza, Maria Chiara

Funzionario responsabile: Corazza, Maria Chiara



