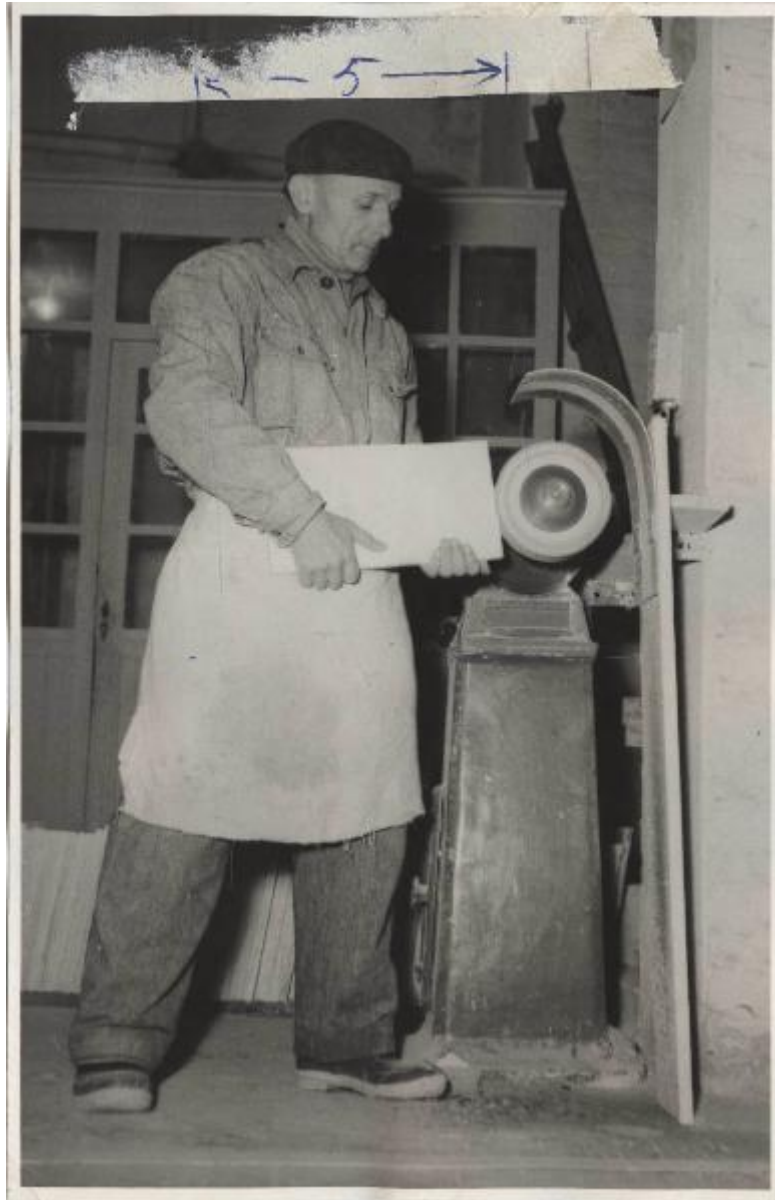


## Viareggio - Laboratorio marmi - Ritratto maschile/ Angelo Lombardi - Stuccatore

Ufficio fotografico Montecatini / Montecatini Edison / Montedison



Link risorsa: <https://www.lombardiabenculturali.it/fotografie/schede/IMM-3h080-0003923/>

Scheda SIRBeC: <https://www.lombardiabenculturali.it/fotografie/schede-complete/IMM-3h080-0003923/>

## CODICI

Unità operativa: 3h080

Numero scheda: 3923

Codice scheda: IMM-3h080-0003923

Tipo di scheda: AFRLIMM

## SOGGETTO

### SOGGETTO

Indicazioni sul soggetto

Angelo Lombardi, stuccatore marmi presso il laboratorio marmi di Viareggio, vincitore del quarto premio per il concorso antinfortunistico organizzato dalla Montecatini.

Identificazione: Viareggio - Laboratorio marmi - Ritratto maschile/ Angelo Lombardi - Stuccatore

Nomi: Lombardi, Angelo

### CLASSIFICAZIONE

Altra classificazione: reportage

Tipo classificazione: Classificazione per genere fotografico Archivi dell'Immagine - Regione Lombardia

### THESAURUS [1 / 2]

Descrittore: biografia / ritratto

Tipo thesaurus: Thesaurus AESS, Archivi dell'Immagine - Regione Lombardia

### THESAURUS [2 / 2]

Descrittore: macchine / utensili / strumenti di lavoro

Tipo thesaurus: Thesaurus AESS, Archivi dell'Immagine - Regione Lombardia

## LUOGO E DATA DELLA RIPRESA

### LOCALIZZAZIONE

Stato: Italia

Regione: Toscana

Provincia: LU

Comune: Viareggio

Data: 1958

## DATAZIONE GENERICA

Secolo: XX

Frazione di secolo: terzo quarto

## DATAZIONE SPECIFICA

Da: 1958/01/01

A: 1958/01/31

## DEFINIZIONE CULTURALE

### AUTORE DELLA FOTOGRAFIA

Nome di persona o ente: Ufficio fotografico Montecatini / Montecatini Edison / Montedison

Tipo intestazione: E

Dati anagrafici/estremi cronologici: 1957/ 1985

Riferimento all'intervento: fotografo principale

Codice scheda autore: AUF-3h030-0000006

Indicazione del nome e dell'indirizzo: Montecatini - Soc. Gen. per l'industria mineraria e chimica - Settore marmi - Viareggio

Motivazione dell'attribuzione: timbro

## COMPILAZIONE

### COMPILAZIONE

Anno di redazione: 2016

Nome: Cerri, Silvia

Referente scientifico: Corazza, Maria Chiara

Funzionario responsabile: Corazza, Maria Chiara

## SUPPORTO COLLEGATO: AFRLSUP - SUP-3h080-0003923 [1 / 1]

### CODICI

Unità operativa: 3h080

Numero scheda: 3923

Codice scheda: SUP-3h080-0003923

### RIFERIMENTO SCHEDA IMMAGINE

Codice IDK della scheda immagine: IMM-3h080-0003923

Tipo scheda: F

Livello ricerca: P

### CODICE UNIVOCO

Codice regione: 03

Numero catalogo generale: 02154877

Ente schedatore: R03/ Centro per la cultura d'impresa

Ente competente: S303

### OGGETTO

#### OGGETTO

Definizione dell'oggetto: positivo

Natura biblioteconomica dell'oggetto: m

Originalità: originale

#### QUANTITA'

Numero oggetti/elementi: 1

### SOGGETTO

#### TITOLO

Titolo attribuito: Angelo Lombardi, stuccatore marmi

Specifiche titolo: del catalogatore

### LOCALIZZAZIONE GEOGRAFICO-AMMINISTRATIVA

## INDICAZIONE DEL CONTENITORE FISICO

Codice del contenitore fisico: 27508

Categoria del contenitore fisico: architettura

## LOCALIZZAZIONE GEOGRAFICO-AMMINISTRATIVA ATTUALE

Stato: Italia

Regione: Lombardia

Provincia: MI

Nome provincia: Milano

Codice ISTAT comune: 015146

Comune: Milano

## COLLOCAZIONE SPECIFICA

Tipologia: palazzo

Denominazione: Palazzo Via Brisa 3

Indirizzo: Via Brisa, 3

Denominazione struttura conservativa - livello 1: Centro per la cultura d'impresa

## UBICAZIONE

### UBICAZIONE FOTO

Fondo: Edison

Sezione: EDS

Serie archivistica: BS000314

Contenitore: 316

Specifiche: Contenitore EDS 316

Collocazione: EDS\_316\_007

Segnatura strutturata: EDS\_316\_007

## CRONOLOGIA

### CRONOLOGIA GENERICA

Secolo: XX

Frazione di secolo: terzo quarto

## CRONOLOGIA SPECIFICA

Da: 1958/01/01

A: 1958/01/31

## MOTIVAZIONE CRONOLOGIA

Motivazione: iscrizione

Specifiche: data pubblicazione

## DATI TECNICI

Indicazione di colore: BN

Materia e tecnica: gelatina bromuro d'argento/carta

## MISURE

Tipo misure: supporto primario

Unità di misura: mm

Altezza: 174

Larghezza: 113

Formato: 13x18

## DATI ANALITICI

### ISCRIZIONI

Classe di appartenenza: editoriale

Tecnica di scrittura: a penna

Posizione: sul supporto primario: verso

Trascrizione: n. 2/58

### STEMMI/MARCHI/TIMBRI

Classe di appartenenza: timbro

Qualificazione: dell'impresa

Identificazione: Montecatini. Società Generale per l'Industria Mineraria e Chimica

Posizione: sul supporto primario: verso

Descrizione

timbro a inchiostro rosso con la scritta: MONTECATINI/ Soc. Gen. per l'Industria Mineraria e Chimica/ SETTORE MARMI- VIAREGGIO

#### Indicazioni sull'oggetto

La fotografia era conservata in una busta.

Sul verso del supporto è incollato un ritaglio di carta sul quale sono presenti delle iscrizioni didascaliche dattiloscritte.

#### Notizie storico-critiche

Al presente supporto è allegata la scansione del verso per poter visionare tutte le iscrizioni e i timbri presenti che, laddove si è ritenuto fossero o già stati espressi in altri campi o irrilevanti, non sono stati riportati nel presente paragrafo. La fotografia è stata pubblicata sul numero 2 del 1958 dell'house organ "Due più due".

## CONSERVAZIONE

### STATO DI CONSERVAZIONE

Data: 2016

Stato di conservazione: mediocre

Indicazioni specifiche: abrasioni / impronte / residui di carta / rotture

## CONDIZIONE GIURIDICA E VINCOLI

### CONDIZIONE GIURIDICA

Indicazione generica: detenzione privata

### PROVVEDIMENTI DI TUTELA

Tipo di provvedimento: DLgs 42/2004, artt. 13,14

Estremi provvedimento: 2004/07/26

Data notificazione: 2004/07/26

## FONTI E DOCUMENTI DI RIFERIMENTO

### DOCUMENTAZIONE FOTOGRAFICA [1 / 2]

Codice univoco della risorsa: SC\_F\_SUP-3h080-0003923\_IMG-0001044830

Genere: documentazione allegata

Tipo: fotografia digitale

Codice identificativo: CCI3h080\_0003923

Nome del file originale: 3h080\_0003923

### DOCUMENTAZIONE FOTOGRAFICA [2 / 2]

Codice univoco della risorsa: SC\_F\_SUP-3h080-0003923\_IMG-0001044831

Genere: documentazione allegata

Tipo: fotografia digitale

Codice identificativo: CCI3h080\_0003923\_v

Nome del file originale: 3h080\_0003923\_v

## ACCESSO AI DATI

### SPECIFICHE DI ACCESSO AI DATI

Profilo di accesso: 1

Motivazione: scheda relativa a bene di proprietà privata

## COMPILAZIONE

### COMPILAZIONE

Anno di redazione: 2016

Ente compilatore: Centro per la cultura d'impresa

Nome: Cerri, Silvia

Referente scientifico: Corazza, Maria Chiara

Funzionario responsabile: Corazza, Maria Chiara



