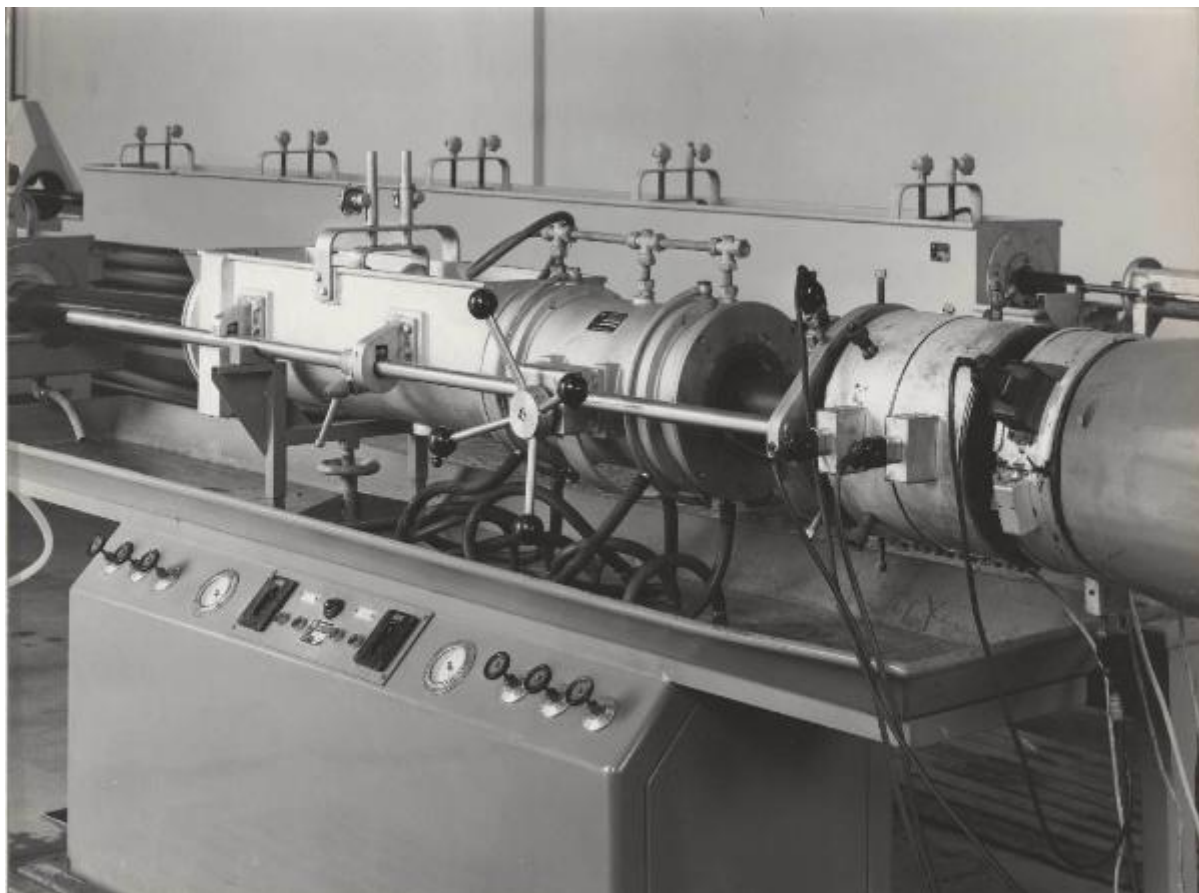


Taino - Stabilimento esplosivi - Macchina per estrusione tubi in materiale plastico

Ufficio fotografico Montecatini / Montecatini Edison / Montedison



Link risorsa: <https://www.lombardiabenculturali.it/fotografie/schede/IMM-3h080-0004153/>

Scheda SIRBeC: <https://www.lombardiabenculturali.it/fotografie/schede-complete/IMM-3h080-0004153/>

CODICI

Unità operativa: 3h080

Numero scheda: 4153

Codice scheda: IMM-3h080-0004153

Tipo di scheda: AFRLIMM

Identificazione: Taino - Stabilimento esplosivi - Macchina per estrusione tubi in materiale plastico

SOGGETTO

CLASSIFICAZIONE

Altra classificazione: reportage

Tipo classificazione: Classificazione per genere fotografico Archivi dell'Immagine - Regione Lombardia

THESAURUS [1 / 2]

Descrittore: fabbrica / opificio

Tipo thesaurus: Thesaurus AESS, Archivi dell'Immagine - Regione Lombardia

THESAURUS [2 / 2]

Descrittore: macchine / utensili / strumenti di lavoro

Tipo thesaurus: Thesaurus AESS, Archivi dell'Immagine - Regione Lombardia

LUOGO E DATA DELLA RIPRESA

LOCALIZZAZIONE

Stato: Italia

Regione: Lombardia

Provincia: VA

Comune: Taino

Data: 1959/07/23

DATAZIONE GENERICA

Secolo: XX

DATAZIONE SPECIFICA

Da: 1959/07/23

A: 1959/07/23

DEFINIZIONE CULTURALE

AUTORE DELLA FOTOGRAFIA

Nome di persona o ente: Ufficio fotografico Montecatini / Montecatini Edison / Montedison

Tipo intestazione: E

Dati anagrafici/estremi cronologici: 1957/ 1985

Riferimento all'intervento: fotografo principale

Codice scheda autore: AUF-3h030-0000006

Indicazione del nome e dell'indirizzo: Centro fotocinematografico Montecatini

Motivazione dell'attribuzione: timbro

COMPILAZIONE

COMPILAZIONE

Anno di redazione: 2016

Nome: Cerri, Silvia

Referente scientifico: Cerri, Silvia

Funzionario responsabile: Bilotto, Antonella

SUPPORTO COLLEGATO: AFRLSUP - SUP-3h080-0004153 [1 / 1]

CODICI

Unità operativa: 3h080

Numero scheda: 4153

Codice scheda: SUP-3h080-0004153

RIFERIMENTO SCHEDA IMMAGINE

Codice IDK della scheda immagine: IMM-3h080-0004153

Tipo scheda: F

Livello ricerca: P

CODICE UNIVOCO

Codice regione: 03

Numero catalogo generale: 02156571

Ente schedatore: R03/ Centro per la cultura d'impresa

Ente competente: S303

OGGETTO

OGGETTO

Definizione dell'oggetto: positivo

Natura biblioteconomica dell'oggetto: m

Originalità: originale

QUANTITA'

Numero oggetti/elementi: 1

SOGGETTO

TITOLO

Titolo attribuito: Macchina per estrusione tubi in materiale plastico

Specifiche titolo: del catalogatore

LOCALIZZAZIONE GEOGRAFICO-AMMINISTRATIVA

INDICAZIONE DEL CONTENITORE FISICO

Codice del contenitore fisico: 27508

Categoria del contenitore fisico: architettura

LOCALIZZAZIONE GEOGRAFICO-AMMINISTRATIVA ATTUALE

Stato: Italia

Regione: Lombardia

Provincia: MI

Nome provincia: Milano

Codice ISTAT comune: 015146

Comune: Milano

COLLOCAZIONE SPECIFICA

Tipologia: palazzo

Denominazione: Palazzo Via Brisa 3

Indirizzo: Via Brisa, 3

Denominazione struttura conservativa - livello 1: Centro per la cultura d'impresa

UBICAZIONE

UBICAZIONE FOTO

Fondo: Edison

Sezione: EDS

Contenitore: 361

Specifiche: Contenitore EDS 361

Collocazione: EDS_361_098

Segnatura strutturata: EDS_361_098

CRONOLOGIA

CRONOLOGIA GENERICA

Secolo: XX

CRONOLOGIA SPECIFICA

Da: 1959/07/23

A: 1959/12

Validità: ca.

MOTIVAZIONE CRONOLOGIA [1 / 2]

Motivazione: documentazione

Specifiche: libri inventario

MOTIVAZIONE CRONOLOGIA [2 / 2]

Motivazione: iscrizione

DATI TECNICI

Indicazione di colore: BN

Materia e tecnica: gelatina bromuro d'argento/carta

MISURE

Tipo misure: supporto primario

Unità di misura: mm

Altezza: 177

Larghezza: 238

Formato: 18x24

DATI ANALITICI

ISCRIZIONI [1 / 2]

Classe di appartenenza: documentaria

Tecnica di scrittura: a penna

Posizione: sul supporto primario: verso

Trascrizione: 3152/ 1959

ISCRIZIONI [2 / 2]

Classe di appartenenza: didascalica

Tecnica di scrittura: dattiloscritta

Posizione: sul supporto primario: verso: nell'etichetta

Trascrizione: Pag. 98/ MONTECATINI/ Cloronitroderivati/ Taino/ macchina per estrusione tubi in materiale plastico

STEMMI/MARCHI/TIMBRI [1 / 3]

Classe di appartenenza: timbro

Qualificazione: copyright

Identificazione: Montecatini. Società Generale per l'Industria Mineraria e Chimica

Posizione: sul supporto primario: verso

Descrizione

timbro rettangolare a inchiostro blu con la scritta a lettere capitali: Montecatini/ Società Generale per l'Industria Mineraria e Chimica/ Questa fotografia è proprietà della/ Società Montecatini e non può essere/ riprodotta nè mostrata a terzi senza/ il suo consenso scritto.

STEMMI/MARCHI/TIMBRI [2 / 3]

Classe di appartenenza: etichetta

Qualificazione: dell'impresa

Posizione: sul supporto primario: verso

Descrizione

etichetta bianca bordata in rosso con l'iscrizione tipografica: Società .../ Settore .../ Stabilimento .../ Impianto ...

STEMMI/MARCHI/TIMBRI [3 / 3]

Classe di appartenenza: timbro

Qualificazione: dell'impresa

Identificazione: Centro fotocinematografico Montecatini

Posizione: sul supporto primario: verso

Descrizione: timbro tondo a inchiostro blu con la scritta a lettere capitali: *Montecatini* centro fotocinematografico

Indicazioni sull'oggetto: La fotografia era collocata nella pagina n. 98 dell'album.

CONSERVAZIONE

STATO DI CONSERVAZIONE

Riferimento alla parte: supporto primario: verso

Data: 2016

Stato di conservazione: discreto

Indicazioni specifiche: deformazioni / ingiallimento

CONDIZIONE GIURIDICA E VINCOLI

CONDIZIONE GIURIDICA

Indicazione generica: detenzione privata

PROVVEDIMENTI DI TUTELA

Tipo di provvedimento: DLgs 42/2004, artt. 13,14

Estremi provvedimento: 2004/07/26

Data notificazione: 2004/07/26

FONTI E DOCUMENTI DI RIFERIMENTO

DOCUMENTAZIONE FOTOGRAFICA

Codice univoco della risorsa: SC_F_SUP-3h080-0004153_IMG-0001045069

Genere: documentazione allegata

Tipo: fotografia digitale

Codice identificativo: CCI3h080_0004153

Nome del file originale: 3h080_0004153

ACCESSO AI DATI

SPECIFICHE DI ACCESSO AI DATI

Profilo di accesso: 1

Motivazione: scheda relativa a bene di proprietà privata

COMPILAZIONE

COMPILAZIONE

Anno di redazione: 2016

Ente compilatore: Centro per la cultura d'impresa

Nome: Cerri, Silvia

Referente scientifico: Cerri, Silvia

Funzionario responsabile: Bilotto, Antonella

