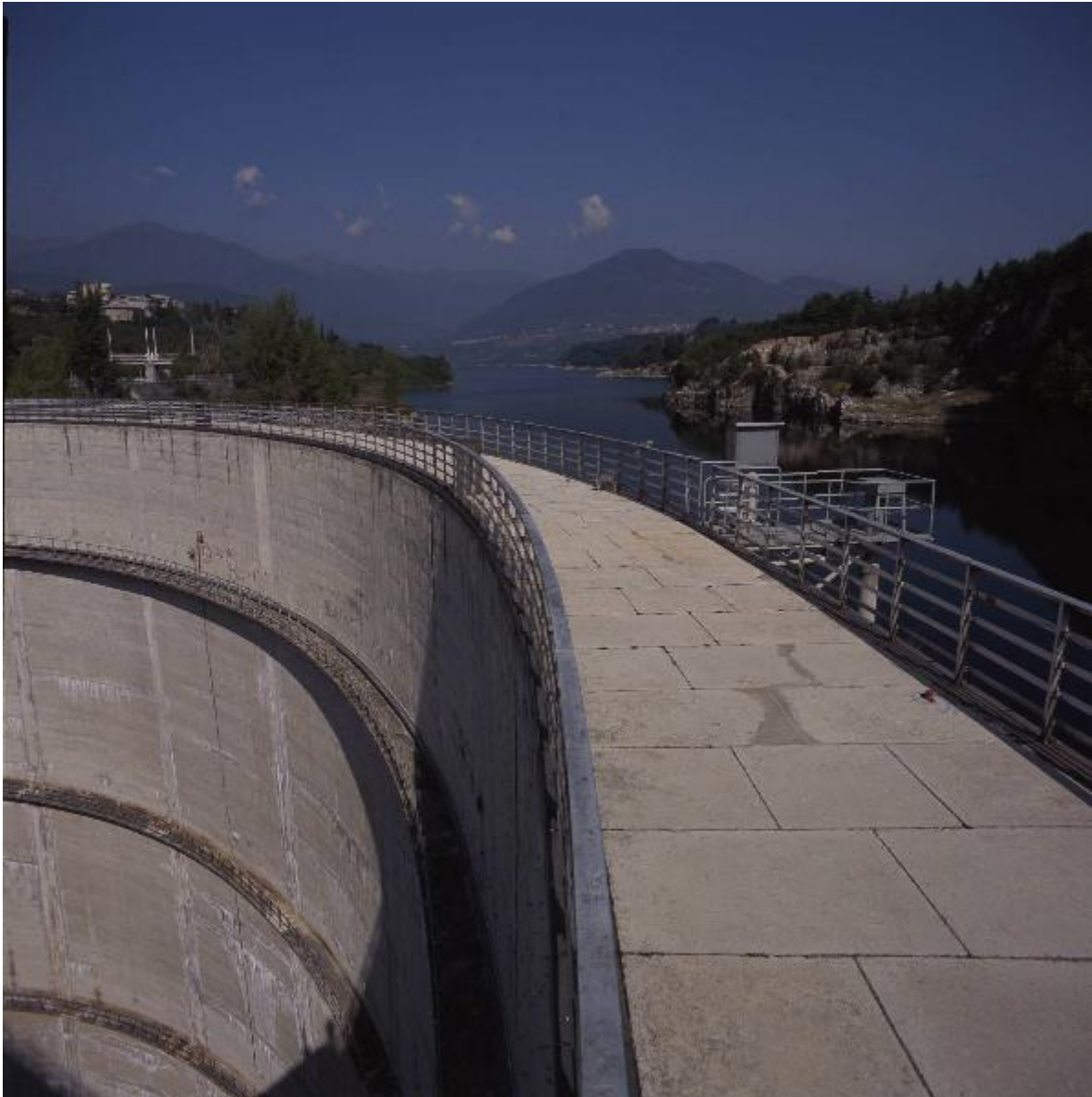


# Santa Giustina - Diga di Santa Giustina - Lago di Santa Giustina

Signorelli, Enzo



Link risorsa: <https://www.lombardiabeniculturali.it/fotografie/schede/IMM-3h080-0004205/>

Scheda SIRBeC: <https://www.lombardiabeniculturali.it/fotografie/schede-complete/IMM-3h080-0004205/>

## CODICI

Unità operativa: 3h080

Numero scheda: 4205

Codice scheda: IMM-3h080-0004205

Tipo di scheda: AFRLIMM

## SOGGETTO

### SOGGETTO

Indicazioni sul soggetto

La diga Santa Giustina fa parte dell'impianto idroelettrico Taio-Santa Giustina. È una diga ad arco, in calcestruzzo armato, alta 152,50 metri sul torrente Noce.

Identificazione: Santa Giustina - Diga di Santa Giustina - Lago di Santa Giustina

### CLASSIFICAZIONE

Altra classificazione: reportage

Tipo classificazione: Classificazione per genere fotografico Archivi dell'Immagine - Regione Lombardia

### THESAURUS [1 / 2]

Descrittore: industria

Tipo thesaurus: Thesaurus AESS, Archivi dell'Immagine - Regione Lombardia

### THESAURUS [2 / 2]

Descrittore: ingegneria civile e militare

Tipo thesaurus: Thesaurus AESS, Archivi dell'Immagine - Regione Lombardia

## LUOGO E DATA DELLA RIPRESA

### LOCALIZZAZIONE

Stato: Italia

Regione: Trentino-Alto Adige

Provincia: TN

Comune: Tassullo

Località: Santa Giustina

Data: 1994 ca.

## DATAZIONE GENERICA

Secolo: XX

## DATAZIONE SPECIFICA

Da: 1994

Validità: ca.

A: 1994

Validità: ca.

## DEFINIZIONE CULTURALE

### AUTORE DELLA FOTOGRAFIA

Nome di persona o ente: Signorelli, Enzo

Tipo intestazione: P

Riferimento all'intervento: fotografo principale

Codice scheda autore: AUF-3h080-0000198

Indicazione del nome e dell'indirizzo: Enzo Signorelli - Fotoreporter

Motivazione dell'attribuzione: iscrizione

Specifiche sull'attribuzione: iscrizione nel contenitore

## COMPILAZIONE

### COMPILAZIONE

Anno di redazione: 2016

Nome: Cerri, Silvia

Referente scientifico: Cerri, Silvia

Funzionario responsabile: Bilotto, Antonella

### AGGIORNAMENTO-REVISIONE

Data: 2017

Nome: Cerri, Silvia

Referente scientifico: Cerri, Silvia

Funzionario responsabile: Bilotto, Antonella

## SUPPORTO COLLEGATO: AFRLSUP - SUP-3h080-0004205 [1 / 1]

### CODICI

Unità operativa: 3h080

Numero scheda: 4205

Codice scheda: SUP-3h080-0004205

### RIFERIMENTO SCHEDA IMMAGINE

Codice IDK della scheda immagine: IMM-3h080-0004205

Tipo scheda: F

Livello ricerca: P

### CODICE UNIVOCO

Codice regione: 03

Numero catalogo generale: 02156623

Ente schedatore: R03/ Centro per la cultura d'impresa

Ente competente: S303

### OGGETTO

#### OGGETTO

Definizione dell'oggetto: diapositiva

Natura biblioteconomica dell'oggetto: m

Originalità: originale

#### QUANTITA'

Numero oggetti/elementi: 1

### SOGGETTO

#### TITOLO

Titolo attribuito: Diga di Santa Giustina

Specifiche titolo: del catalogatore

### LOCALIZZAZIONE GEOGRAFICO-AMMINISTRATIVA

## INDICAZIONE DEL CONTENITORE FISICO

Codice del contenitore fisico: 27508

Categoria del contenitore fisico: architettura

## LOCALIZZAZIONE GEOGRAFICO-AMMINISTRATIVA ATTUALE

Stato: Italia

Regione: Lombardia

Provincia: MI

Nome provincia: Milano

Codice ISTAT comune: 015146

Comune: Milano

## COLLOCAZIONE SPECIFICA

Tipologia: palazzo

Denominazione: Palazzo Via Brisa 3

Indirizzo: Via Brisa, 3

Denominazione struttura conservativa - livello 1: Centro per la cultura d'impresa

## UBICAZIONE

### UBICAZIONE FOTO

Fondo: Edison

Sezione: EDS

Contenitore: 363

Specifiche: Contenitore EDS 363

Collocazione: EDS\_363\_092

Segnatura strutturata: EDS\_363\_092

## CRONOLOGIA

### CRONOLOGIA GENERICA

Secolo: XX

### CRONOLOGIA SPECIFICA

Da: 1994

Validità: ca.

A: 1994

Validità: ca.

### **MOTIVAZIONE CRONOLOGIA**

Motivazione: confronto

Specifiche: copie databili 1994

## **DATI TECNICI**

Indicazione di colore: C

Materia e tecnica: gelatina bromuro d'argento/pellicola piana diapositiva (acetato)

### **MISURE**

Tipo misure: supporto primario

Unità di misura: mm

Altezza: 61

Larghezza: 61

Formato: 6x6

## **DATI ANALITICI**

### **ISCRIZIONI [1 / 3]**

Classe di appartenenza: indicazione di responsabilità

Tecnica di scrittura: tipografica

Posizione: sulla pagina dell'album: su un'etichetta

Trascrizione: ENZO SIGNORELLI/ FOTOREPORTER

### **ISCRIZIONI [2 / 3]**

Classe di appartenenza: documentaria

Tecnica di scrittura: a inchiostro

Posizione: sulla bustina: su un'etichetta

Trascrizione: 1/10/7

### **ISCRIZIONI [3 / 3]**

Classe di appartenenza: commerciale

Tecnica di scrittura: fotografica

Posizione: sul supporto primario

Trascrizione: FUJI RVP

**STEMMI/MARCHI/TIMBRI [1 / 2]**

Classe di appartenenza: etichetta

Qualificazione: commerciale

Posizione: sulla pagina dell'album

Descrizione: etichetta gialla

**STEMMI/MARCHI/TIMBRI [2 / 2]**

Classe di appartenenza: etichetta

Posizione: sulla bustina

Descrizione: etichetta tonda blu

Indicazioni sull'oggetto: Il supporto era collocato nella pagina n. [20] dell'album.

Notizie storico-critiche

Alcune informazioni per la soggettazione e la datazione sono state recuperate da iscrizioni sul contenitore.

## CONSERVAZIONE

### STATO DI CONSERVAZIONE

Data: 2016

Stato di conservazione: buono

## CONDIZIONE GIURIDICA E VINCOLI

### CONDIZIONE GIURIDICA

Indicazione generica: detenzione privata

### PROVVEDIMENTI DI TUTELA

Tipo di provvedimento: DLgs 42/2004, artt. 13,14

Estremi provvedimento: 2004/07/26

Data notificazione: 2004/07/26

## FONTI E DOCUMENTI DI RIFERIMENTO

## **DOCUMENTAZIONE FOTOGRAFICA**

Codice univoco della risorsa: SC\_F\_SUP-3h080-0004205\_IMG-0001045121

Genere: documentazione allegata

Tipo: fotografia digitale

Codice identificativo: CCI3h080\_0004205

Nome del file originale: 3h080\_0004205

## **ACCESSO AI DATI**

### **SPECIFICHE DI ACCESSO AI DATI**

Profilo di accesso: 1

Motivazione: scheda relativa a bene di proprietà privata

## **COMPILAZIONE**

### **COMPILAZIONE**

Anno di redazione: 2016

Ente compilatore: Centro per la cultura d'impresa

Nome: Cerri, Silvia

Referente scientifico: Cerri, Silvia

Funzionario responsabile: Bilotto, Antonella

### **AGGIORNAMENTO-REVISIONE**

Anno di aggiornamento/revisione: 2017

Nome: Cerri, Silvia

Ente compilatore: Centro per la cultura d'impresa

Referente scientifico: Cerri, Silvia

Funzionario responsabile: Bilotto, Antonella



