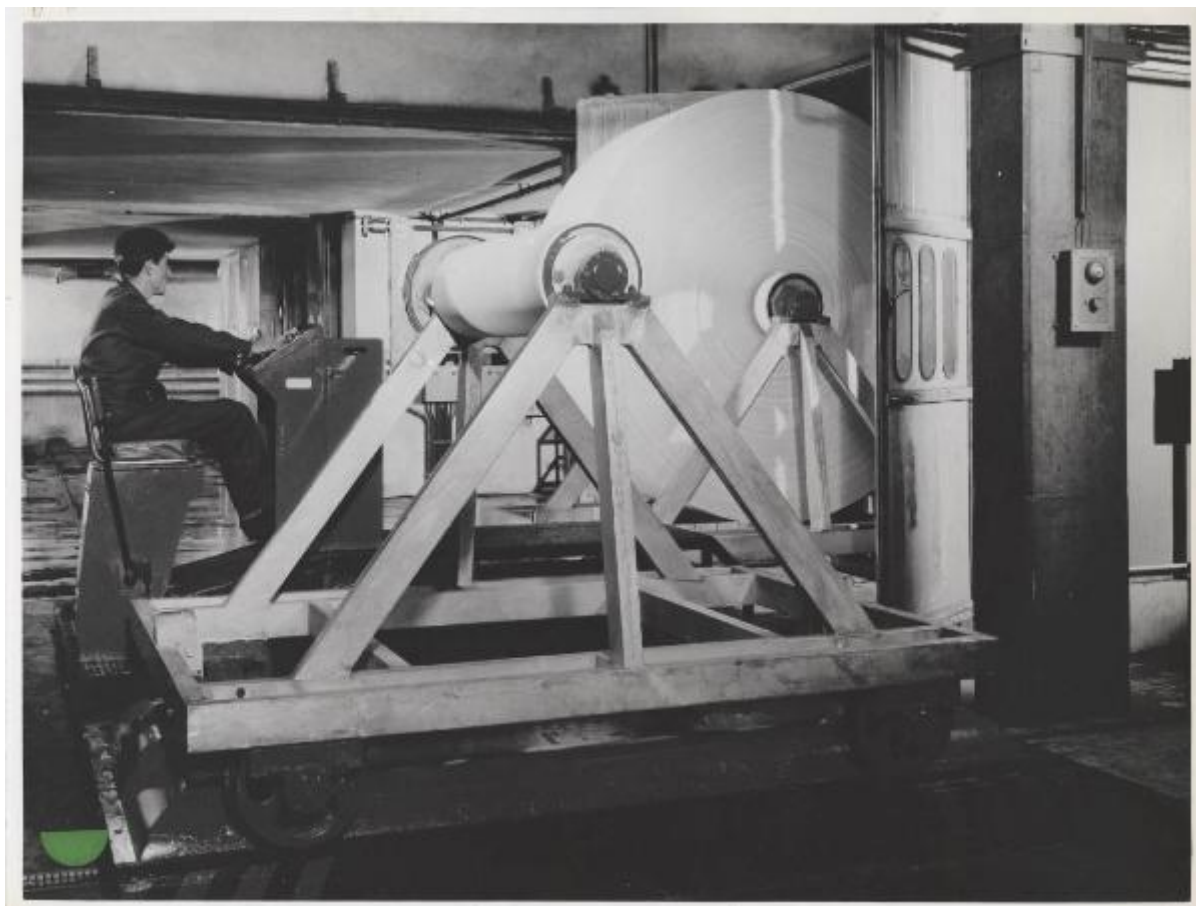


## **Bergamo - Reggiani spa - Industria tessile - Stabilimento - Rotolo tessuto - Operaio**

**Ufficio fotografico Montecatini / Montecatini Edison / Montedison**



Link risorsa: <https://www.lombardiabeniculturali.it/fotografie/schede/IMM-3h080-0004339/>

Scheda SIRBeC: <https://www.lombardiabeniculturali.it/fotografie/schede-complete/IMM-3h080-0004339/>

## CODICI

Unità operativa: 3h080

Numero scheda: 4339

Codice scheda: IMM-3h080-0004339

Tipo di scheda: AFRLIMM

## SOGGETTO

### SOGGETTO

Indicazioni sul soggetto

Trasporto di un rotolo di tessuto da 50.000 metri nello stabilimento dell'industria tessile Reggiani che fa parte del Gruppo Montecatini Edison.

Identificazione: Bergamo - Reggiani spa - Industria tessile - Stabilimento - Rotolo tessuto - Operaio

### CLASSIFICAZIONE

Altra classificazione: reportage

Tipo classificazione: Classificazione per genere fotografico Archivi dell'Immagine - Regione Lombardia

### THESAURUS [1 / 4]

Descrittore: industria

Tipo thesaurus: Thesaurus AESS, Archivi dell'Immagine - Regione Lombardia

### THESAURUS [2 / 4]

Descrittore: macchine / utensili / strumenti di lavoro

Tipo thesaurus: Thesaurus AESS, Archivi dell'Immagine - Regione Lombardia

### THESAURUS [3 / 4]

Descrittore: fabbrica / opificio

Tipo thesaurus: Thesaurus AESS, Archivi dell'Immagine - Regione Lombardia

### THESAURUS [4 / 4]

Descrittore: lavoro operaio

Tipo thesaurus: Thesaurus AESS, Archivi dell'Immagine - Regione Lombardia

## LUOGO E DATA DELLA RIPRESA

### LOCALIZZAZIONE

Stato: Italia

Regione: Lombardia

Provincia: BG

Comune: Bergamo

Data: 1967/06/19

#### **DATAZIONE GENERICA**

Secolo: XX

Frazione di secolo: terzo quarto

#### **DATAZIONE SPECIFICA**

Da: 1967/06/19

A: 1967/06/19

### **DEFINIZIONE CULTURALE**

#### **AUTORE DELLA FOTOGRAFIA**

Nome di persona o ente: Ufficio fotografico Montecatini / Montecatini Edison / Montedison

Tipo intestazione: E

Dati anagrafici/estremi cronologici: 1957/ 1985

Riferimento all'intervento: fotografo principale

Codice scheda autore: AUF-3h030-0000006

Indicazione del nome e dell'indirizzo: Ufficio fotografico Montecatini Edison S.p.A.

Motivazione dell'attribuzione: timbro

### **COMPILAZIONE**

#### **COMPILAZIONE**

Anno di redazione: 2016

Nome: Cerri, Silvia

Referente scientifico: Cerri, Silvia

Funzionario responsabile: Bilotto, Antonella

## SUPPORTO COLLEGATO: AFRLSUP - SUP-3h080-0004339 [1 / 1]

### CODICI

Unità operativa: 3h080

Numero scheda: 4339

Codice scheda: SUP-3h080-0004339

### RIFERIMENTO SCHEDA IMMAGINE

Codice IDK della scheda immagine: IMM-3h080-0004339

Tipo scheda: F

Livello ricerca: P

### CODICE UNIVOCO

Codice regione: 03

Numero catalogo generale: 02156757

Ente schedatore: R03/ Centro per la cultura d'impresa

Ente competente: S303

### OGGETTO

#### OGGETTO

Definizione dell'oggetto: positivo

Natura biblioteconomica dell'oggetto: m

Originalità: originale

#### QUANTITA'

Numero oggetti/elementi: 1

### SOGGETTO

#### TITOLO

Titolo attribuito: Trasporto di un rotolo di tessuto da 50.000 metri presso lo stabilimento dell'industria tessile Reggiani

Specifiche titolo: del catalogatore

### LOCALIZZAZIONE GEOGRAFICO-AMMINISTRATIVA

## INDICAZIONE DEL CONTENITORE FISICO

Codice del contenitore fisico: 27508

Categoria del contenitore fisico: architettura

## LOCALIZZAZIONE GEOGRAFICO-AMMINISTRATIVA ATTUALE

Stato: Italia

Regione: Lombardia

Provincia: MI

Nome provincia: Milano

Codice ISTAT comune: 015146

Comune: Milano

## COLLOCAZIONE SPECIFICA

Tipologia: palazzo

Denominazione: Palazzo Via Brisa 3

Indirizzo: Via Brisa, 3

Denominazione struttura conservativa - livello 1: Centro per la cultura d'impresa

## UBICAZIONE

### UBICAZIONE FOTO

Fondo: Edison

Sezione: EDS

Contenitore: 372

Specifiche: Contenitore EDS 372

Collocazione: EDS\_372\_018

Segnatura strutturata: EDS\_372\_018

## CRONOLOGIA

### CRONOLOGIA GENERICA

Secolo: XX

### CRONOLOGIA SPECIFICA

Da: 1967/06/19

Validità: post

A: 1967/12

Validità: ca.

### **MOTIVAZIONE CRONOLOGIA**

Motivazione: documentazione

Specifiche: libri inventario

## **DATI TECNICI**

Indicazione di colore: BN

Materia e tecnica: gelatina bromuro d'argento/carta

### **MISURE**

Tipo misure: supporto primario

Unità di misura: mm

Altezza: 178

Larghezza: 236

Formato: 18x24

## **DATI ANALITICI**

### **ISCRIZIONI [1 / 2]**

Classe di appartenenza: documentaria

Tecnica di scrittura: a penna

Posizione: sul supporto primario: verso: nel timbro

Trascrizione: 51661 Col

### **ISCRIZIONI [2 / 2]**

Classe di appartenenza: didascalica

Tecnica di scrittura: dattiloscritta

Posizione: sul supporto primario: verso: nell'etichetta

Trascrizione

REGGIANI S.P.A./ gruppo Montecatini Edison S.p.a/ Tessile/ Bergamo/ Una fase delle lavorazioni di tintura e finissaggio dei tessuti

### **STEMMI/MARCHI/TIMBRI [1 / 5]**

Classe di appartenenza: timbro

Qualificazione: dell'impresa

Identificazione: Ufficio fotografico Montecatini Edison S.p.A.

Posizione: sul supporto primario: verso

Descrizione

timbro a inchiostro viola con la scritta: MONTECATINI EDISON S.p.A./ UFFICIO FOTOGRAFICO/ N° ... Anno ...

#### **STEMMI/MARCHI/TIMBRI [2 / 5]**

Classe di appartenenza: etichetta

Qualificazione: dell'impresa

Posizione: sul supporto primario: verso

Descrizione

etichetta bianca bordata in rosso con l'iscrizione tipografica: Società .../ Divisione .../ Stabilimento .../ Impianto ...

#### **STEMMI/MARCHI/TIMBRI [3 / 5]**

Classe di appartenenza: timbro

Qualificazione: dell'impresa

Identificazione: Stabilimento Reggiani BG

Posizione: sul supporto primario: verso

Descrizione: timbro a inchiostro verde con la scritta: Stabilimento Reggiani BG

#### **STEMMI/MARCHI/TIMBRI [4 / 5]**

Classe di appartenenza: timbro

Posizione: sul supporto primario: verso

Descrizione: timbro a inchiostro verde con il numero: 01401

#### **STEMMI/MARCHI/TIMBRI [5 / 5]**

Classe di appartenenza: etichetta

Qualificazione: dell'impresa

Posizione: sul supporto primario: recto

Descrizione: etichetta tonda verde, metà

Indicazioni sull'oggetto: La fotografia era collocata nella pagina n. 14 dell'album.

## **CONSERVAZIONE**

### **STATO DI CONSERVAZIONE**

Data: 2016

Stato di conservazione: buono

Indicazioni specifiche: ingiallimento

## CONDIZIONE GIURIDICA E VINCOLI

### CONDIZIONE GIURIDICA

Indicazione generica: detenzione privata

### PROVVEDIMENTI DI TUTELA

Tipo di provvedimento: DLgs 42/2004, artt. 13,14

Estremi provvedimento: 2004/07/26

Data notificazione: 2004/07/26

## FONTI E DOCUMENTI DI RIFERIMENTO

### DOCUMENTAZIONE FOTOGRAFICA

Codice univoco della risorsa: SC\_F\_SUP-3h080-0004339\_IMG-0001045268

Genere: documentazione allegata

Tipo: fotografia digitale

Codice identificativo: CCI3h080\_0004339

Nome del file originale: 3h080\_0004339

## ACCESSO AI DATI

### SPECIFICHE DI ACCESSO AI DATI

Profilo di accesso: 1

Motivazione: scheda relativa a bene di proprietà privata

## COMPILAZIONE

### COMPILAZIONE

Anno di redazione: 2016

Ente compilatore: Centro per la cultura d'impresa

Nome: Cerri, Silvia



Referente scientifico: Cerri, Silvia

Funzionario responsabile: Bilotto, Antonella

