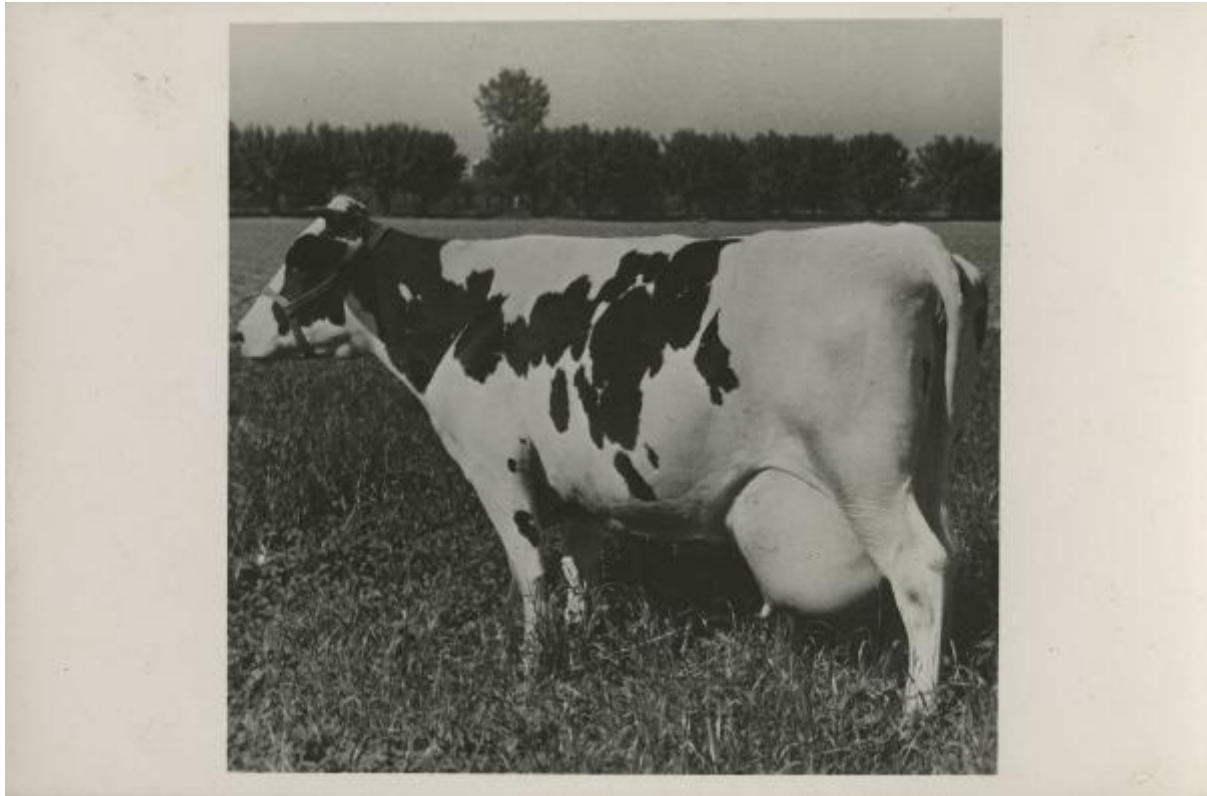


## Campagna - Mucca

Stabilimento Fototecnico Crimella (attr.)



Link risorsa: <https://www.lombardiabeniculturali.it/fotografie/schede/IMM-3h080-0004537/>

Scheda SIRBeC: <https://www.lombardiabeniculturali.it/fotografie/schede-complete/IMM-3h080-0004537/>

## CODICI

Unità operativa: 3h080

Numero scheda: 4537

Codice scheda: IMM-3h080-0004537

Tipo di scheda: AFRLIMM

Identificazione: Campagna - Mucca

## SOGGETTO

### CLASSIFICAZIONE

Altra classificazione: reportage

Tipo classificazione: Classificazione per genere fotografico Archivi dell'Immagine - Regione Lombardia

### THESAURUS [1 / 3]

Descrittore: allevamento

Tipo thesaurus: Thesaurus AESS, Archivi dell'Immagine - Regione Lombardia

### THESAURUS [2 / 3]

Descrittore: animali

Tipo thesaurus: Thesaurus AESS, Archivi dell'Immagine - Regione Lombardia

### THESAURUS [3 / 3]

Descrittore: pubblicità / propaganda

Tipo thesaurus: Thesaurus AESS, Archivi dell'Immagine - Regione Lombardia

## LUOGO E DATA DELLA RIPRESA

Data: 1940-1950 ca.

### DATAZIONE GENERICA

Secolo: XX

### DATAZIONE SPECIFICA

Da: 1940

Validità: ca.

A: 1950

Validità: ca.

## DEFINIZIONE CULTURALE

### AUTORE DELLA FOTOGRAFIA

Nome di persona o ente: Stabilimento Fototecnico Crimella

Tipo intestazione: E

Dati anagrafici/estremi cronologici: 1893/ 1964

Riferimento all'autore: attr.

Riferimento all'intervento: fotografo principale

Codice scheda autore: AUF-3h050-0000002

Motivazione dell'attribuzione: confronto

Specifiche sull'attribuzione: altri esemplari con iscrizione

## COMPILAZIONE

### COMPILAZIONE

Anno di redazione: 2016

Nome: Cerri, Silvia

Referente scientifico: Cerri, Silvia

Funzionario responsabile: Bilotto, Antonella

## SUPPORTO COLLEGATO: AFRLSUP - SUP-3h080-0004537 [1 / 1]

### CODICI

Unità operativa: 3h080

Numero scheda: 4537

Codice scheda: SUP-3h080-0004537

### RIFERIMENTO SCHEDA IMMAGINE

Codice IDK della scheda immagine: IMM-3h080-0004537

Tipo scheda: F

Livello ricerca: P

### CODICE UNIVOCO

Codice regione: 03

Numero catalogo generale: 02156955

Ente schedatore: R03/ Centro per la cultura d'impresa

Ente competente: S303

### OGGETTO

#### OGGETTO

Definizione dell'oggetto: positivo

Natura biblioteconomica dell'oggetto: m

Originalità: originale

#### QUANTITA'

Numero oggetti/elementi: 1

### SOGGETTO

#### TITOLO

Titolo attribuito: Mucca

Specifiche titolo: del catalogatore

### LOCALIZZAZIONE GEOGRAFICO-AMMINISTRATIVA

## INDICAZIONE DEL CONTENITORE FISICO

Codice del contenitore fisico: 27508

Categoria del contenitore fisico: architettura

## LOCALIZZAZIONE GEOGRAFICO-AMMINISTRATIVA ATTUALE

Stato: Italia

Regione: Lombardia

Provincia: MI

Nome provincia: Milano

Codice ISTAT comune: 015146

Comune: Milano

## COLLOCAZIONE SPECIFICA

Tipologia: palazzo

Denominazione: Palazzo Via Brisa 3

Indirizzo: Via Brisa, 3

Denominazione struttura conservativa - livello 1: Centro per la cultura d'impresa

## UBICAZIONE

### UBICAZIONE FOTO

Fondo: Edison

Sezione: EDS

Serie archivistica: AL000483

Contenitore: 380

Specifiche: Contenitore EDS 380

Collocazione: EDS\_380\_060

Segnatura strutturata: EDS\_380\_060

## CRONOLOGIA

### CRONOLOGIA GENERICA

Secolo: XX

Frazione di secolo: terzo quarto

## CRONOLOGIA SPECIFICA

Da: 1940

Validità: ca.

A: 1950

Validità: ca.

## MOTIVAZIONE CRONOLOGIA

Motivazione: analisi tecnico-formale

## DATI TECNICI

Indicazione di colore: BN

Materia e tecnica: gelatina bromuro d'argento/carta

### MISURE [1 / 2]

Tipo misure: supporto primario

Unità di misura: mm

Altezza: 111

Larghezza: 168

### MISURE [2 / 2]

Tipo misure: supporto secondario

Unità di misura: mm

Altezza: 265

Larghezza: 350

Formato: 13x18

## DATI ANALITICI

### ISCRIZIONI

Classe di appartenenza: documentaria

Tecnica di scrittura: a matita rossa

Posizione: sul supporto secondario: recto

Trascrizione: V. 1568

Indicazioni sull'oggetto: Il supporto è incollato sulla pagina n. [60] dell'album.

Notizie storico-critiche: L'immagine è inserita in un album che raccoglie fotografie per la pubblicità della società.

## CONSERVAZIONE

### STATO DI CONSERVAZIONE

Data: 2016

Stato di conservazione: buono

Indicazioni specifiche: deformazioni

## CONDIZIONE GIURIDICA E VINCOLI

### CONDIZIONE GIURIDICA

Indicazione generica: detenzione privata

### PROVVEDIMENTI DI TUTELA

Tipo di provvedimento: DLgs 42/2004, artt. 13,14

Estremi provvedimento: 2004/07/26

Data notificazione: 2004/07/26

## FONTI E DOCUMENTI DI RIFERIMENTO

### DOCUMENTAZIONE FOTOGRAFICA

Codice univoco della risorsa: SC\_F\_SUP-3h080-0004537\_IMG-0001045469

Genere: documentazione allegata

Tipo: fotografia digitale

Codice identificativo: CCI3h080\_0004537

Nome del file originale: 3h080\_0004537

## ACCESSO AI DATI

### SPECIFICHE DI ACCESSO AI DATI

Profilo di accesso: 1

Motivazione: scheda relativa a bene di proprietà privata

## COMPILAZIONE

**COMPILAZIONE**

Anno di redazione: 2016

Ente compilatore: Centro per la cultura d'impresa

Nome: Cerri, Silvia

Referente scientifico: Cerri, Silvia

Funzionario responsabile: Bilotto, Antonella



