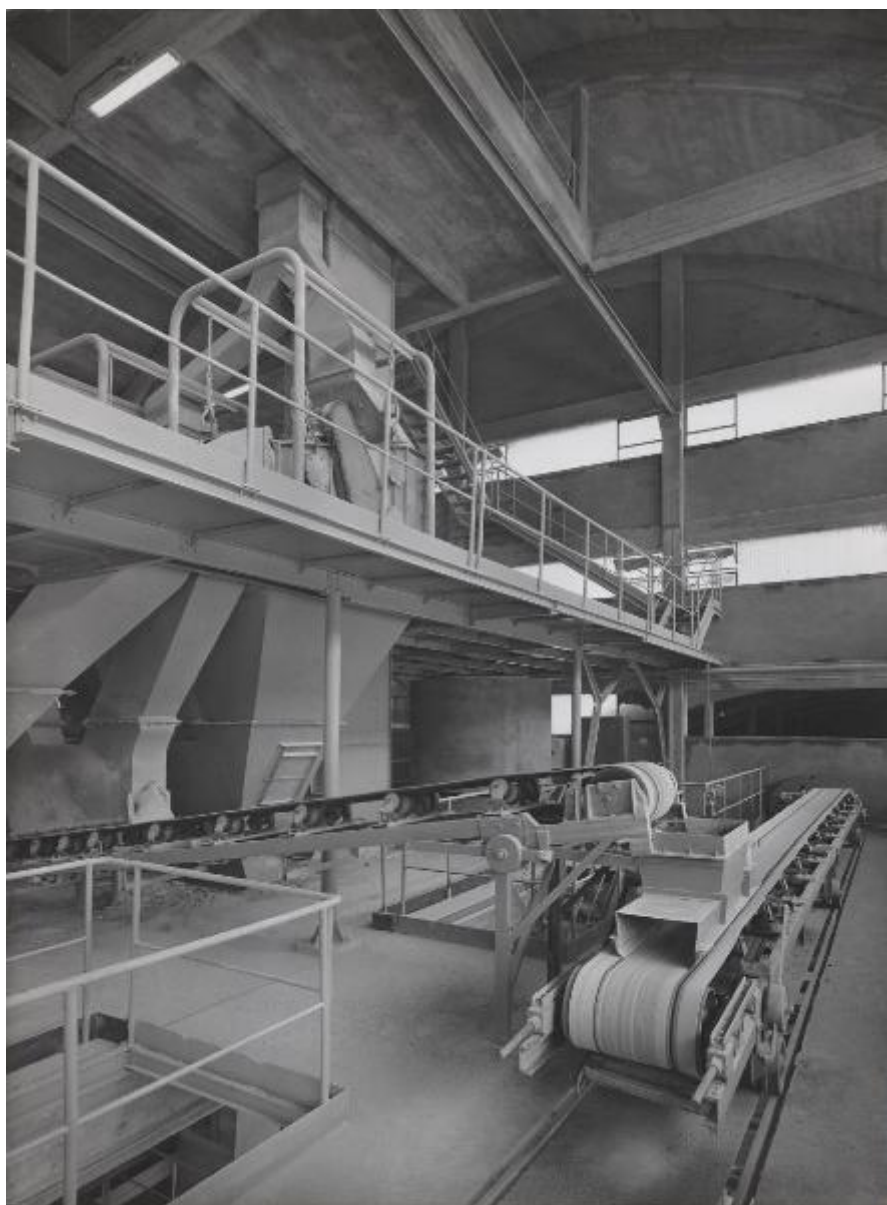


# Barletta - Stabilimento chimico - Prodotti chimici per l'agricoltura - Impianto superfosfato ammonizzato - Nastri trasportatori

Foto Sella



Scheda SIRBeC: <https://www.lombardiabeniculturali.it/fotografie/schede-complete/IMM-3h080-0004642/>

## CODICI

Unità operativa: 3h080

Numero scheda: 4642

Codice scheda: IMM-3h080-0004642

Tipo di scheda: AFRLIMM

Identificazione

Barletta - Stabilimento chimico - Prodotti chimici per l'agricoltura - Impianto superfosfato ammonizzato - Nastri trasportatori

## SOGGETTO

### CLASSIFICAZIONE

Altra classificazione: reportage

Tipo classificazione: Classificazione per genere fotografico Archivi dell'Immagine - Regione Lombardia

### THESAURUS [1 / 3]

Descrittore: industria

Tipo thesaurus: Thesaurus AESS, Archivi dell'Immagine - Regione Lombardia

### THESAURUS [2 / 3]

Descrittore: fabbrica / opificio

Tipo thesaurus: Thesaurus AESS, Archivi dell'Immagine - Regione Lombardia

### THESAURUS [3 / 3]

Descrittore: macchine / utensili / strumenti di lavoro

Tipo thesaurus: Thesaurus AESS, Archivi dell'Immagine - Regione Lombardia

## LUOGO E DATA DELLA RIPRESA

### LOCALIZZAZIONE

Stato: Italia

Regione: Puglia

Provincia: BT

Comune: Barletta

Data: 1950 ca.

## DATAZIONE GENERICA

Secolo: XX

## DATAZIONE SPECIFICA

Da: 1950

Validità: ca.

A: 1950

Validità: ca.

## DEFINIZIONE CULTURALE

### AUTORE DELLA FOTOGRAFIA

Nome di persona o ente: Foto Sella

Tipo intestazione: E

Dati anagrafici/estremi cronologici: notizie metà sec. XX

Codice scheda autore: AUF-3h030-0000014

Indicazione del nome e dell'indirizzo: foto Sella - Milano

Motivazione dell'attribuzione: timbro

## COMPILAZIONE

### COMPILAZIONE

Anno di redazione: 2016

Nome: Cerri, Silvia

Referente scientifico: Cerri, Silvia

Funzionario responsabile: Bilotto, Antonella

## SUPPORTO COLLEGATO: AFRLSUP - SUP-3h080-0004642 [1 / 1]

### CODICI

Unità operativa: 3h080

Numero scheda: 4642

Codice scheda: SUP-3h080-0004642

### RIFERIMENTO SCHEDA IMMAGINE

Codice IDK della scheda immagine: IMM-3h080-0004642

Tipo scheda: F

Livello ricerca: P

### CODICE UNIVOCO

Codice regione: 03

Numero catalogo generale: 02157060

Ente schedatore: R03/ Centro per la cultura d'impresa

Ente competente: S303

### OGGETTO

#### OGGETTO

Definizione dell'oggetto: positivo

Natura biblioteconomica dell'oggetto: m

Originalità: originale

#### QUANTITA'

Numero oggetti/elementi: 1

### SOGGETTO

#### TITOLO

Titolo attribuito: Impianto superfosfato ammonizzato nello stabilimento chimico di Barletta

Specifiche titolo: del catalogatore

### LOCALIZZAZIONE GEOGRAFICO-AMMINISTRATIVA

### **INDICAZIONE DEL CONTENITORE FISICO**

Codice del contenitore fisico: 27508

Categoria del contenitore fisico: architettura

### **LOCALIZZAZIONE GEOGRAFICO-AMMINISTRATIVA ATTUALE**

Stato: Italia

Regione: Lombardia

Provincia: MI

Nome provincia: Milano

Codice ISTAT comune: 015146

Comune: Milano

### **COLLOCAZIONE SPECIFICA**

Tipologia: palazzo

Denominazione: Palazzo Via Brisa 3

Indirizzo: Via Brisa, 3

Denominazione struttura conservativa - livello 1: Centro per la cultura d'impresa

## **UBICAZIONE**

### **UBICAZIONE FOTO**

Fondo: Edison

Sezione: EDS

Contenitore: 383

Specifiche: Contenitore EDS 383

Collocazione: EDS\_383\_035

Segnatura strutturata: EDS\_383\_035

## **CRONOLOGIA**

### **CRONOLOGIA GENERICA**

Secolo: XX

### **CRONOLOGIA SPECIFICA**

Da: 1950

Validità: ca.

A: 1950/12

Validità: ca.

### **MOTIVAZIONE CRONOLOGIA**

Motivazione: analisi tecnico-formale

## **DATI TECNICI**

Indicazione di colore: BN

Materia e tecnica: gelatina bromuro d'argento/carta

### **MISURE**

Tipo misure: supporto primario

Unità di misura: mm

Altezza: 238

Larghezza: 178

Formato: 18x24

## **DATI ANALITICI**

### **ISCRIZIONI [1 / 3]**

Classe di appartenenza: didascalica

Tecnica di scrittura: dattiloscritta

Posizione: sul supporto primario: verso: nell'etichetta

Trascrizione: MONTECATINI/ Prodotti Chimici Agricoltura/ Barletta/ Impianto Super-ammonizzato trasporto prodotto

### **ISCRIZIONI [2 / 3]**

Classe di appartenenza: documentaria

Tecnica di scrittura: a matita

Posizione: sul supporto primario: verso

Trascrizione: n. 17

### **ISCRIZIONI [3 / 3]**

Classe di appartenenza: documentaria

Tecnica di scrittura: dattiloscritta

Posizione: sul supporto primario: verso: nell'etichetta

Trascrizione: pag. 11

**STEMMI/MARCHI/TIMBRI [1 / 3]**

Classe di appartenenza: marchio

Qualificazione: commerciale

Identificazione: Agfa Brovira

Quantità: 4

Posizione: sul supporto primario: verso

Descrizione: marchio con la scritta: Agfa Brovira

**STEMMI/MARCHI/TIMBRI [2 / 3]**

Classe di appartenenza: etichetta

Qualificazione: dell'impresa

Posizione: sul supporto primario: verso

Descrizione

etichetta bianca bordata in rosso con l'iscrizione tipografica: Società .../ Settore .../ Stabilimento .../ Impianto ...

**STEMMI/MARCHI/TIMBRI [3 / 3]**

Classe di appartenenza: timbro

Qualificazione: commerciale

Identificazione: foto Sella - Milano

Posizione: sul supporto primario: verso

Descrizione: timbro a inchiostro viola con la scritta: foto Sella - milano

Indicazioni sull'oggetto: La fotografia era collocata nella pagina n. 32 dell'album.

Notizie storico-critiche

Nel presente paragrafo non sono state riportate tutte le iscrizioni e i timbri presenti laddove si è ritenuto fossero già stati espressi in altri campi.

## CONSERVAZIONE

### STATO DI CONSERVAZIONE

Data: 2016

Stato di conservazione: buono

Indicazioni specifiche: deformazioni / ingiallimento



## CONDIZIONE GIURIDICA E VINCOLI

### CONDIZIONE GIURIDICA

Indicazione generica: detenzione privata

### PROVVEDIMENTI DI TUTELA

Tipo di provvedimento: DLgs 42/2004, artt. 13,14

Estremi provvedimento: 2004/07/26

Data notificazione: 2004/07/26

## FONTI E DOCUMENTI DI RIFERIMENTO

### DOCUMENTAZIONE FOTOGRAFICA

Codice univoco della risorsa: SC\_F\_SUP-3h080-0004642\_IMG-0001045574

Genere: documentazione allegata

Tipo: fotografia digitale

Codice identificativo: CCI3h080\_0004642

Nome del file originale: 3h080\_0004642

## ACCESSO AI DATI

### SPECIFICHE DI ACCESSO AI DATI

Profilo di accesso: 1

Motivazione: scheda relativa a bene di proprietà privata

## COMPILAZIONE

### COMPILAZIONE

Anno di redazione: 2016

Ente compilatore: Centro per la cultura d'impresa

Nome: Cerri, Silvia

Referente scientifico: Cerri, Silvia

Funzionario responsabile: Bilotto, Antonella

