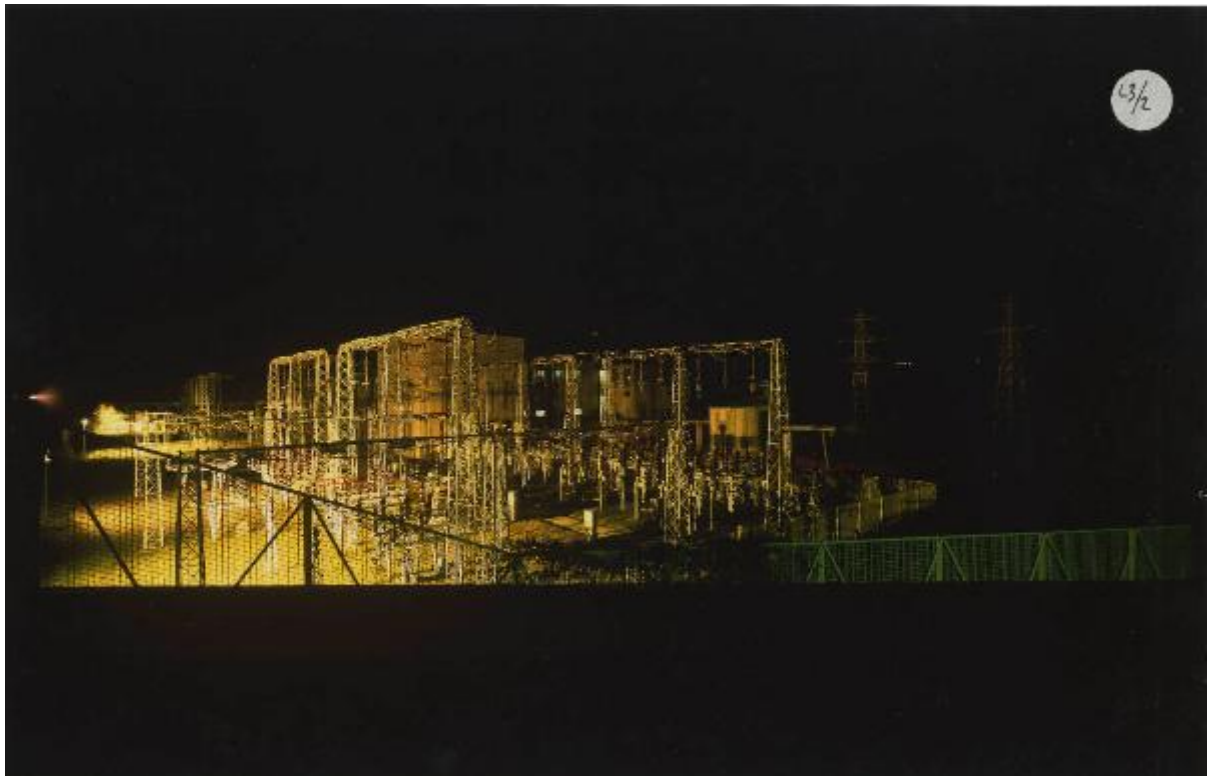


# Taio - Impianto idroelettrico di Santa Giustina-Taio - Sottostazione di trasformazione elettrica all'aperto - Veduta notturna

Signorelli, Enzo



Link risorsa: <https://www.lombardiabeniculturali.it/fotografie/schede/IMM-3h080-0004959/>

Scheda SIRBeC: <https://www.lombardiabeniculturali.it/fotografie/schede-complete/IMM-3h080-0004959/>

## CODICI

Unità operativa: 3h080

Numero scheda: 4959

Codice scheda: IMM-3h080-0004959

Tipo di scheda: AFRLIMM

## SOGGETTO

### SOGGETTO

Indicazioni sul soggetto

Taio. Veduta della sottostazione di trasformazione elettrica all'aperto dell'impianto idroelettrico di Santa Giustina-Taio. Nella sottostazione di trasformazione sono installati i trasformatori elevatori, completi delle relative apparecchiature A.T. (interruttori, sezionatori, trasformatori di corrente, scaricatori).

Identificazione

Taio - Impianto idroelettrico di Santa Giustina-Taio - Sottostazione di trasformazione elettrica all'aperto - Veduta notturna

### CLASSIFICAZIONE

Altra classificazione: foto industriale

Tipo classificazione: Classificazione per genere fotografico Archivi dell'Immagine - Regione Lombardia

### THESAURUS [1 / 2]

Descrittore: macchine / utensili / strumenti di lavoro

Tipo thesaurus: Thesaurus AESS, Archivi dell'Immagine - Regione Lombardia

### THESAURUS [2 / 2]

Descrittore: industria

Tipo thesaurus: Thesaurus AESS, Archivi dell'Immagine - Regione Lombardia

## LUOGO E DATA DELLA RIPRESA

### LOCALIZZAZIONE

Stato: Italia

Regione: Trentino-Alto Adige

Provincia: TN

Comune: Taio

Data: 1994 ca.

#### **DATAZIONE GENERICA**

Secolo: XX

Frazione di secolo: ultimo quarto

#### **DATAZIONE SPECIFICA**

Da: 1994

Validità: ca.

A: 1994

Validità: ca.

### **DEFINIZIONE CULTURALE**

#### **AUTORE DELLA FOTOGRAFIA**

Nome di persona o ente: Signorelli, Enzo

Tipo intestazione: P

Riferimento all'intervento: fotografo principale

Codice scheda autore: AUF-3h080-0000198

Indicazione del nome e dell'indirizzo: Enzo Signorelli - Fotoreporter

Motivazione dell'attribuzione: iscrizione

### **COMPILAZIONE**

#### **COMPILAZIONE**

Anno di redazione: 2016

Nome: Cerri, Silvia

Referente scientifico: Cerri, Silvia

Funzionario responsabile: Bilotto, Antonella

#### **AGGIORNAMENTO-REVISIONE**

Data: 2017

Nome: Cerri, Silvia

Referente scientifico: Cerri, Silvia

Funzionario responsabile: Bilotto, Antonella

## SUPPORTO COLLEGATO: AFRLSUP - SUP-3h080-0004959 [1 / 1]

### CODICI

Unità operativa: 3h080

Numero scheda: 4959

Codice scheda: SUP-3h080-0004959

### RIFERIMENTO SCHEDA IMMAGINE

Codice IDK della scheda immagine: IMM-3h080-0004959

Tipo scheda: F

Livello ricerca: P

### CODICE UNIVOCO

Codice regione: 03

Numero catalogo generale: 02157377

Ente schedatore: R03/ Centro per la cultura d'impresa

Ente competente: S303

### OGGETTO

#### OGGETTO

Definizione dell'oggetto: positivo

Natura biblioteconomica dell'oggetto: m

Originalità: originale

#### QUANTITA'

Numero oggetti/elementi: 1

### SOGGETTO

#### TITOLO

Titolo attribuito: Sottostazione di trasformazione elettrica all'aperto a Taio

Specifiche titolo: del catalogatore

### LOCALIZZAZIONE GEOGRAFICO-AMMINISTRATIVA

## INDICAZIONE DEL CONTENITORE FISICO

Codice del contenitore fisico: 27508

Categoria del contenitore fisico: architettura

## LOCALIZZAZIONE GEOGRAFICO-AMMINISTRATIVA ATTUALE

Stato: Italia

Regione: Lombardia

Provincia: MI

Nome provincia: Milano

Codice ISTAT comune: 015146

Comune: Milano

## COLLOCAZIONE SPECIFICA

Tipologia: palazzo

Denominazione: Palazzo Via Brisa 3

Indirizzo: Via Brisa, 3

Denominazione struttura conservativa - livello 1: Centro per la cultura d'impresa

## UBICAZIONE

### UBICAZIONE FOTO

Fondo: Edison

Sezione: EDS

Contenitore: 401

Specifiche: Contenitore EDS 401

Collocazione: EDS\_401\_040

Segnatura strutturata: EDS\_401\_040

## CRONOLOGIA

### CRONOLOGIA GENERICA

Secolo: XX

Frazione di secolo: secondo quarto

### CRONOLOGIA SPECIFICA

Da: 1994

Validità: ca.

A: 1994

Validità: ca.

### **MOTIVAZIONE CRONOLOGIA**

Motivazione: confronto

Specifiche: iscrizione nel contenitore

## **DATI TECNICI**

Indicazione di colore: C

Materia e tecnica: stampa cibachrome/ilfochrome / carta

### **MISURE**

Tipo misure: supporto primario

Unità di misura: mm

Altezza: 204

Larghezza: 313

Formato: 21x30

## **DATI ANALITICI**

### **ISCRIZIONI [1 / 2]**

Classe di appartenenza: indicazione di responsabilità

Tecnica di scrittura: tipografica

Posizione: sul supporto primario: verso: nell'etichetta

Trascrizione: Enzo Signorelli/ Fotoreporter

### **ISCRIZIONI [2 / 2]**

Classe di appartenenza: documentaria

Tecnica di scrittura: a pennarello

Posizione: sul supporto primario: recto: nell'etichetta

Trascrizione: L3/2

### **STEMMI/MARCHI/TIMBRI [1 / 2]**

Classe di appartenenza: etichetta

Qualificazione: commerciale

Posizione: sul supporto primario: verso

Descrizione: etichetta rettangolare gialla

### **STEMMI/MARCHI/TIMBRI [2 / 2]**

Classe di appartenenza: etichetta

Posizione: sul supporto primario: recto

Descrizione: etichetta tonda bianca

Indicazioni sull'oggetto: Il supporto era collocato nella pagina n. [42]

## **CONSERVAZIONE**

### **STATO DI CONSERVAZIONE**

Data: 2016

Stato di conservazione: buono

## **CONDIZIONE GIURIDICA E VINCOLI**

### **CONDIZIONE GIURIDICA**

Indicazione generica: detenzione privata

### **PROVVEDIMENTI DI TUTELA**

Tipo di provvedimento: DLgs 42/2004, artt. 13,14

Estremi provvedimento: 2004/07/26

Data notificazione: 2004/07/26

## **FONTI E DOCUMENTI DI RIFERIMENTO**

### **DOCUMENTAZIONE FOTOGRAFICA**

Codice univoco della risorsa: SC\_F\_SUP-3h080-0004959\_IMG-0001045897

Genere: documentazione allegata

Tipo: fotografia digitale

Codice identificativo: CCI3h080\_0004959

Nome del file originale: 3h080\_0004959

## ACCESSO AI DATI

### SPECIFICHE DI ACCESSO AI DATI

Profilo di accesso: 1

Motivazione: scheda relativa a bene di proprietà privata

## COMPILAZIONE

### COMPILAZIONE

Anno di redazione: 2016

Ente compilatore: Centro per la cultura d'impresa

Nome: Cerri, Silvia

Referente scientifico: Cerri, Silvia

Funzionario responsabile: Bilotto, Antonella



