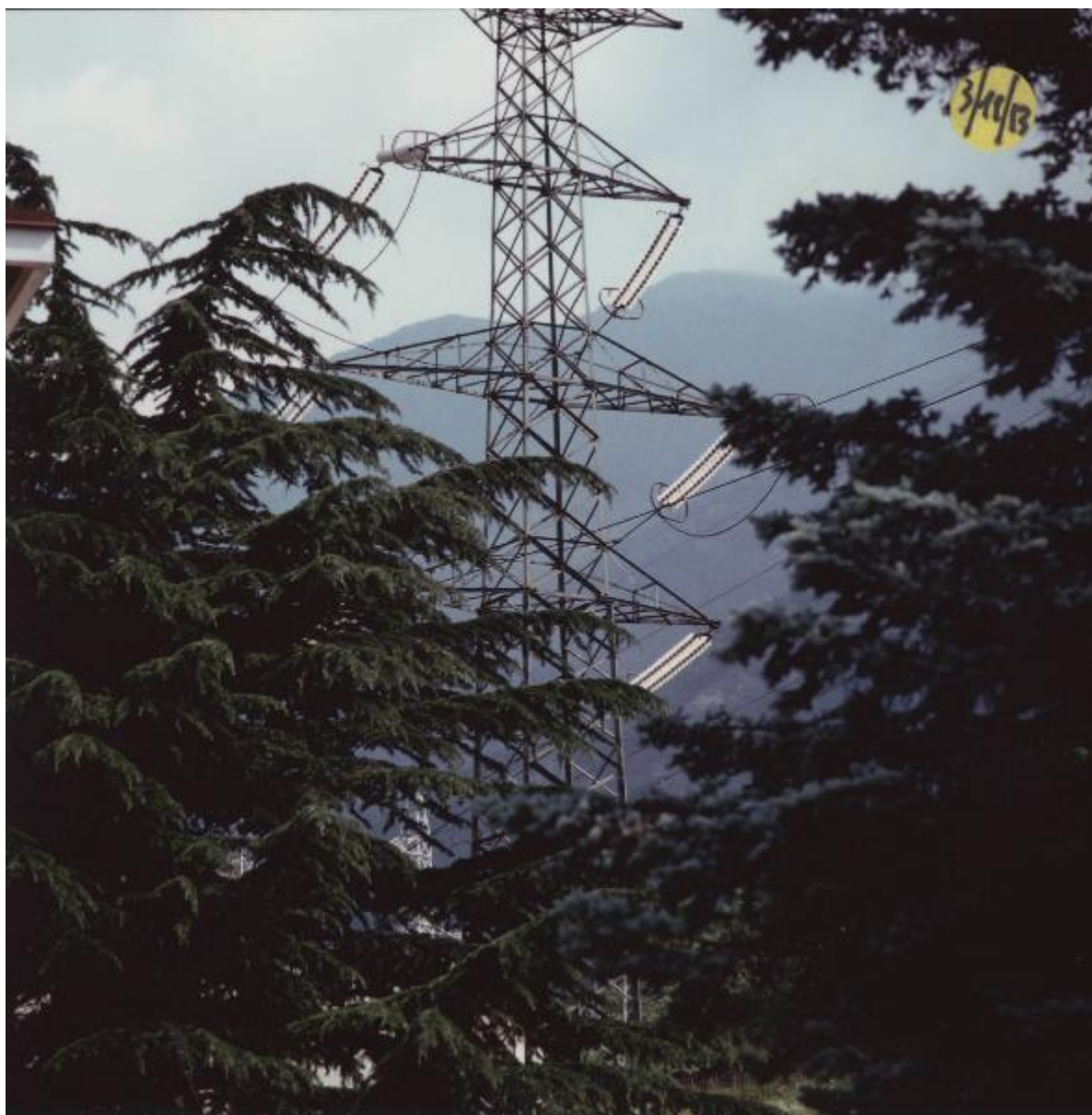


# Valle Camonica - Centrale idroelettrica di Cedegolo - Palo a traliccio a fusto piramidale per alta tensione

Signorelli, Enzo



Link risorsa: <https://www.lombardiabeniculturali.it/fotografie/schede/IMM-3h080-0005149/>

Scheda SIRBeC: <https://www.lombardiabeniculturali.it/fotografie/schede-complete/IMM-3h080-0005149/>

## CODICI

Unità operativa: 3h080

Numero scheda: 5149

Codice scheda: IMM-3h080-0005149

Tipo di scheda: AFRLIMM

Identificazione: Valle Camonica - Centrale idroelettrica di Cedegolo - Palo a traliccio a fusto piramidale per alta tensione

## SOGGETTO

### CLASSIFICAZIONE

Altra classificazione: reportage

Tipo classificazione: Classificazione per genere fotografico Archivi dell'Immagine - Regione Lombardia

### THESAURUS [1 / 3]

Descrittore: industria

Tipo thesaurus: Thesaurus AESS, Archivi dell'Immagine - Regione Lombardia

### THESAURUS [2 / 3]

Descrittore: ingegneria civile e militare

Tipo thesaurus: Thesaurus AESS, Archivi dell'Immagine - Regione Lombardia

### THESAURUS [3 / 3]

Descrittore: macchine / utensili / strumenti di lavoro

Tipo thesaurus: Thesaurus AESS, Archivi dell'Immagine - Regione Lombardia

## LUOGO E DATA DELLA RIPRESA

### LOCALIZZAZIONE

Stato: Italia

Regione: Lombardia

Provincia: BS

Comune: Cedegolo

Data: 1994

### DATAZIONE GENERICA

Secolo: XX

#### **DATAZIONE SPECIFICA**

Da: 1994

Validità: ca.

A: 1994

Validità: ca.

### **DEFINIZIONE CULTURALE**

#### **AUTORE DELLA FOTOGRAFIA**

Nome di persona o ente: Signorelli, Enzo

Tipo intestazione: P

Riferimento all'intervento: fotografo principale

Codice scheda autore: AUF-3h080-0000198

Motivazione dell'attribuzione: iscrizione

Specifiche sull'attribuzione: iscrizione nel contenitore

### **COMPILAZIONE**

#### **COMPILAZIONE**

Anno di redazione: 2017

Nome: Cerri, Silvia

Referente scientifico: Cerri, Silvia

Funzionario responsabile: Bilotto, Antonella

## SUPPORTO COLLEGATO: AFRLSUP - SUP-3h080-0005149 [1 / 1]

### CODICI

Unità operativa: 3h080

Numero scheda: 5149

Codice scheda: SUP-3h080-0005149

### RIFERIMENTO SCHEDA IMMAGINE

Codice IDK della scheda immagine: IMM-3h080-0005149

Tipo scheda: F

Livello ricerca: P

### CODICE UNIVOCO

Codice regione: 03

Numero catalogo generale: 02158924

Ente schedatore: R03/ Centro per la cultura d'impresa

Ente competente: S303

### OGGETTO

#### OGGETTO

Definizione dell'oggetto: positivo

Natura biblioteconomica dell'oggetto: m

Originalità: originale

#### QUANTITA'

Numero oggetti/elementi: 1

### SOGGETTO

#### TITOLO

Titolo attribuito: Palo a traliccio a fusto piramidale per alta tensione

Specifiche titolo: del catalogatore

### LOCALIZZAZIONE GEOGRAFICO-AMMINISTRATIVA

## INDICAZIONE DEL CONTENITORE FISICO

Codice del contenitore fisico: 27508

Categoria del contenitore fisico: architettura

## LOCALIZZAZIONE GEOGRAFICO-AMMINISTRATIVA ATTUALE

Stato: Italia

Regione: Lombardia

Provincia: MI

Nome provincia: Milano

Codice ISTAT comune: 015146

Comune: Milano

## COLLOCAZIONE SPECIFICA

Tipologia: palazzo

Denominazione: Palazzo Via Brisa 3

Indirizzo: Via Brisa, 3

Denominazione struttura conservativa - livello 1: Centro per la cultura d'impresa

## UBICAZIONE

### UBICAZIONE FOTO

Fondo: Edison

Sezione: EDS

Contenitore: 412

Specifiche: Contenitore EDS 412

Collocazione: EDS\_412\_032

Segnatura strutturata: EDS\_412\_032

## CRONOLOGIA

### CRONOLOGIA GENERICA

Secolo: XX

### CRONOLOGIA SPECIFICA

Da: 1994

Validità: ca.

A: 1994

Validità: ca.

### **MOTIVAZIONE CRONOLOGIA**

Motivazione: confronto

Specifiche: altri esemplari databili

## **DATI TECNICI**

Indicazione di colore: C

Materia e tecnica: stampa cibachrome/ilfochrome / carta

### **MISURE**

Tipo misure: supporto primario

Unità di misura: mm

Altezza: 130

Larghezza: 130

Formato: 12x12

## **DATI ANALITICI**

### **ISCRIZIONI**

Classe di appartenenza: documentaria

Tecnica di scrittura: a inchiostro

Posizione: sul supporto primario: su un'etichetta

Trascrizione: 3/11/13

### **STEMMI/MARCHI/TIMBRI**

Classe di appartenenza: etichetta

Qualificazione: dell'autore

Posizione: sul supporto primario

Descrizione: etichetta tonda gialla

Indicazioni sull'oggetto: La fotografia era collocata nella pagina n. [21] dell'album.

## CONSERVAZIONE

### STATO DI CONSERVAZIONE

Data: 2017

Stato di conservazione: ottimo

## CONDIZIONE GIURIDICA E VINCOLI

### CONDIZIONE GIURIDICA

Indicazione generica: detenzione privata

### PROVVEDIMENTI DI TUTELA

Tipo di provvedimento: DLgs 42/2004, artt. 13,14

Estremi provvedimento: 2004/07/26

Data notificazione: 2004/07/26

## FONTI E DOCUMENTI DI RIFERIMENTO

### DOCUMENTAZIONE FOTOGRAFICA

Codice univoco della risorsa: SC\_F\_SUP-3h080-0005149\_IMG-0001046091

Genere: documentazione allegata

Tipo: fotografia digitale

Codice identificativo: CCI3h080\_0005149

Nome del file originale: 3h080\_0005149

## ACCESSO AI DATI

### SPECIFICHE DI ACCESSO AI DATI

Profilo di accesso: 1

Motivazione: scheda relativa a bene di proprietà privata

## COMPILAZIONE

### COMPILAZIONE

Anno di redazione: 2017

Ente compilatore: Centro per la cultura d'impresa

Nome: Cerri, Silvia

Referente scientifico: Cerri, Silvia

Funzionario responsabile: Bilotto, Antonella



