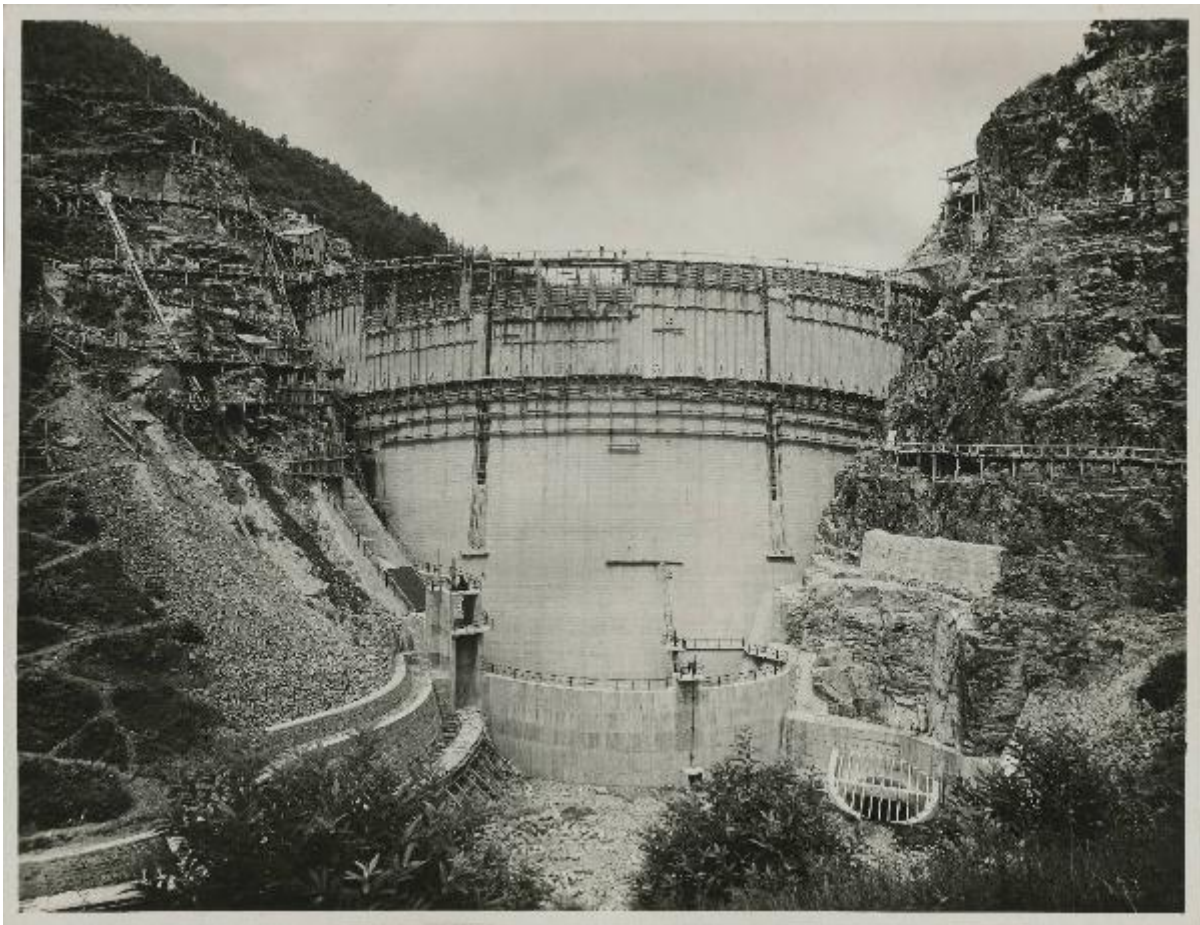


# **Pontremoli - Acciaierie e Ferriere Lombarde Falck - Impianto idroelettrico Rocchetta - Diga ad arco - Cantiere di costruzione - Veduta da monte**

**Anonimo**



Link risorsa: <https://www.lombardiabeniculturali.it/fotografie/schede/IMM-3h080-0005304/>

Scheda SIRBeC: <https://www.lombardiabeniculturali.it/fotografie/schede-complete/IMM-3h080-0005304/>

## CODICI

Unità operativa: 3h080

Numero scheda: 5304

Codice scheda: IMM-3h080-0005304

Tipo di scheda: AFRLIMM

## SOGGETTO

### SOGGETTO

Indicazioni sul soggetto: Veduta da monte della diga di Rocchetta in costruzione a quota 395 m s.l.m.

Identificazione

Pontremoli - Acciaierie e Ferriere Lombarde Falck - Impianto idroelettrico Rocchetta - Diga ad arco - Cantiere di costruzione - Veduta da monte

### CLASSIFICAZIONE

Altra classificazione: reportage

Tipo classificazione: Classificazione per genere fotografico Archivi dell'Immagine - Regione Lombardia

### THESAURUS [1 / 2]

Descrittore: ingegneria civile e militare

Tipo thesaurus: Thesaurus AESS, Archivi dell'Immagine - Regione Lombardia

### THESAURUS [2 / 2]

Descrittore: cantiere

Tipo thesaurus: Thesaurus AESS, Archivi dell'Immagine - Regione Lombardia

## LUOGO E DATA DELLA RIPRESA

### LOCALIZZAZIONE

Stato: Italia

Regione: Toscana

Provincia: MS

Comune: Pontremoli

Località: Rocchetta

Data: 1937/07/08

## **DATAZIONE GENERICA**

Secolo: XX

Frazione di secolo: secondo quarto

## **DATAZIONE SPECIFICA**

Da: 1937/07/08

A: 1937/07/08

## **DEFINIZIONE CULTURALE**

### **AUTORE DELLA FOTOGRAFIA**

Nome di persona o ente: Anonimo

Tipo intestazione: P

Riferimento all'intervento: fotografo principale

Codice scheda autore: AUF-3h080-0000342

Motivazione dell'attribuzione: n.r.

## **COMPILAZIONE**

### **COMPILAZIONE**

Anno di redazione: 2017

Nome: Cerri, Silvia

Referente scientifico: Cerri, Silvia

Funzionario responsabile: Bilotto, Antonella

## SUPPORTO COLLEGATO: AFRLSUP - SUP-3h080-0005304 [1 / 1]

### CODICI

Unità operativa: 3h080

Numero scheda: 5304

Codice scheda: SUP-3h080-0005304

### RIFERIMENTO SCHEDA IMMAGINE

Codice IDK della scheda immagine: IMM-3h080-0005304

Tipo scheda: F

Livello ricerca: P

### CODICE UNIVOCO

Codice regione: 03

Numero catalogo generale: 02159079

Ente schedatore: R03/ Centro per la cultura d'impresa

Ente competente: S303

### OGGETTO

#### OGGETTO

Definizione dell'oggetto: positivo

Natura biblioteconomica dell'oggetto: m

Originalità: originale

#### QUANTITA'

Numero oggetti/elementi: 1

### SOGGETTO

#### TITOLO

Titolo attribuito: Cantiere di costruzione della diga di Rocchetta

Specifiche titolo: del catalogatore

### LOCALIZZAZIONE GEOGRAFICO-AMMINISTRATIVA

## INDICAZIONE DEL CONTENITORE FISICO

Codice del contenitore fisico: 27508

Categoria del contenitore fisico: architettura

## LOCALIZZAZIONE GEOGRAFICO-AMMINISTRATIVA ATTUALE

Stato: Italia

Regione: Lombardia

Provincia: MI

Nome provincia: Milano

Codice ISTAT comune: 015146

Comune: Milano

## COLLOCAZIONE SPECIFICA

Tipologia: palazzo

Denominazione: Palazzo Via Brisa 3

Indirizzo: Via Brisa, 3

Denominazione struttura conservativa - livello 1: Centro per la cultura d'impresa

## UBICAZIONE

### UBICAZIONE FOTO

Fondo: Edison

Sezione: EDS

Contenitore: 420

Specifiche: Contenitore EDS 420

Collocazione: EDS\_420\_013

Segnatura strutturata: EDS\_420\_013

## CRONOLOGIA

### CRONOLOGIA GENERICA

Secolo: XX

Frazione di secolo: terzo quarto

### CRONOLOGIA SPECIFICA

Da: 1937/07/08

A: 1937/07/08

### **MOTIVAZIONE CRONOLOGIA**

Motivazione: iscrizione

## **DATI TECNICI**

Indicazione di colore: BN

Materia e tecnica: gelatina bromuro d'argento/carta

### **MISURE**

Tipo misure: supporto primario

Unità di misura: mm

Altezza: 203

Larghezza: 263

Formato: 18x24

## **DATI ANALITICI**

### **ISCRIZIONI [1 / 2]**

Classe di appartenenza: didascalica

Tecnica di scrittura: a inchiostro

Posizione: sul supporto secondario: su un'etichetta

Trascrizione: DIGA DI ROCCHETTA - Diga vista da monte a quota 395. 8 luglio 1937

### **ISCRIZIONI [2 / 2]**

Classe di appartenenza: documentaria

Tecnica di scrittura: a inchiostro

Posizione: sul supporto secondario: su un'etichetta

Trascrizione: N.P. 54

Indicazioni sull'oggetto

Il supporto è incollato sul foglio n. [13] dell'album.

La sigla N.P. iscritta sull'etichetta presumibilmente sta per "negativo su pellicola".

## **CONSERVAZIONE**

## STATO DI CONSERVAZIONE

Data: 2017

Stato di conservazione: buono

Indicazioni specifiche: specchio d'argento

## CONDIZIONE GIURIDICA E VINCOLI

### CONDIZIONE GIURIDICA

Indicazione generica: detenzione privata

### PROVVEDIMENTI DI TUTELA

Tipo di provvedimento: DLgs 42/2004, artt. 13,14

Estremi provvedimento: 2004/07/26

Data notificazione: 2004/07/26

## FONTI E DOCUMENTI DI RIFERIMENTO

### DOCUMENTAZIONE FOTOGRAFICA

Codice univoco della risorsa: SC\_F\_SUP-3h080-0005304\_IMG-0001046317

Genere: documentazione allegata

Tipo: fotografia digitale

Codice identificativo: CCI3h080\_0005304

Nome del file originale: 3h080\_0005304

## ACCESSO AI DATI

### SPECIFICHE DI ACCESSO AI DATI

Profilo di accesso: 1

Motivazione: scheda relativa a bene di proprietà privata

## COMPILAZIONE

### COMPILAZIONE

Anno di redazione: 2017

Ente compilatore: Centro per la cultura d'impresa

Nome: Cerri, Silvia

Referente scientifico: Cerri, Silvia

Funzionario responsabile: Bilotto, Antonella



