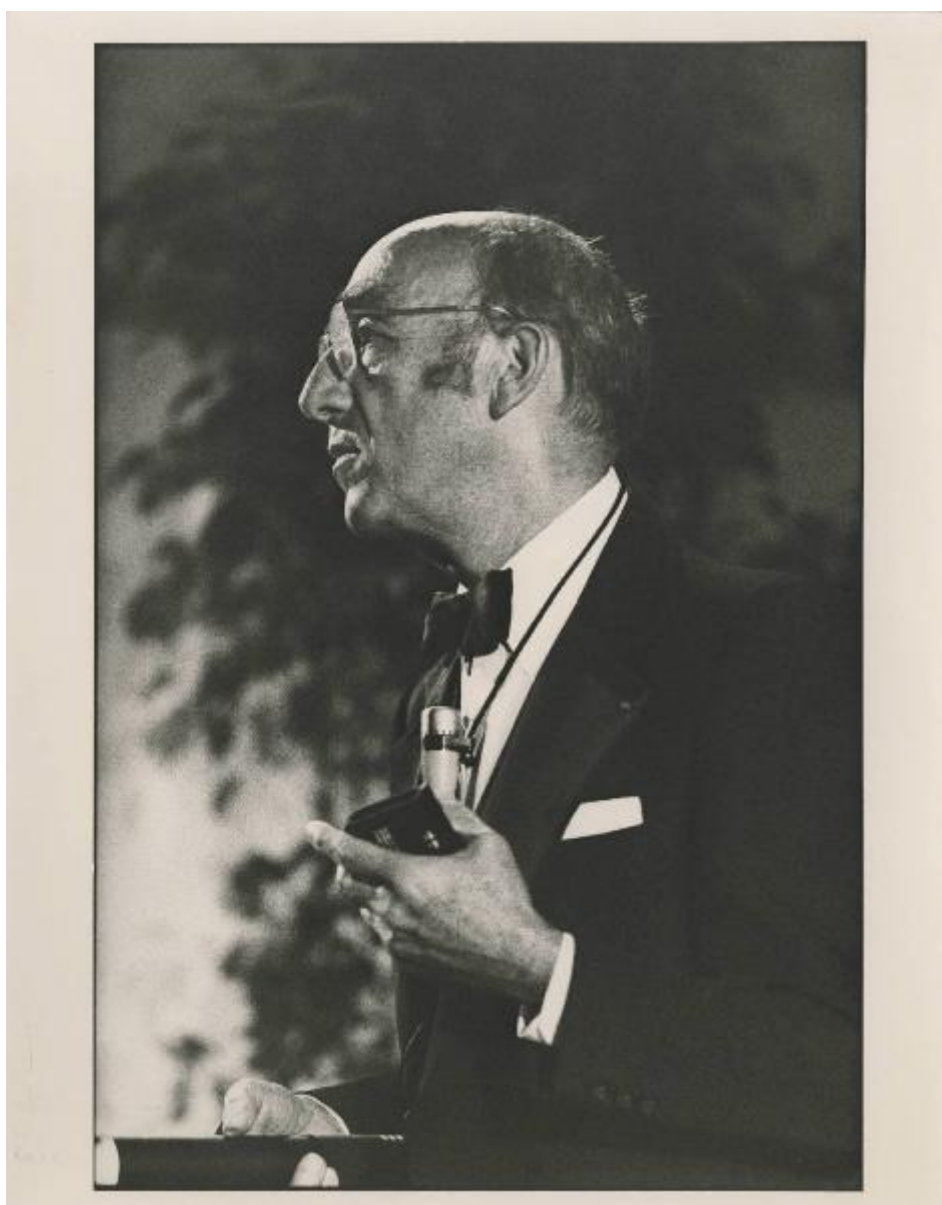


# Milano - Montedison Progetto Cultura - Ciclo Letture Nobel - Roger Guillemin - Premio Nobel per la medicina 1977

Nuvoletti, Giovanna



Scheda SIRBeC: <https://www.lombardiabeniculturali.it/fotografie/schede-complete/IMM-3h080-0005375/>

## CODICI

Unità operativa: 3h080

Numero scheda: 5375

Codice scheda: IMM-3h080-0005375

Tipo di scheda: AFRLIMM

## SOGGETTO

### SOGGETTO

Indicazioni sul soggetto

Milano. Roger Guillemin, Premio Nobel per la medicina 1977, relatore della conferenza organizzata da Montedison nell'ambito del Progetto cultura per il ciclo Letture Nobel.

Identificazione

Milano - Montedison Progetto Cultura - Ciclo Letture Nobel - Roger Guillemin - Premio Nobel per la medicina 1977

Nomi: Guillemin, Roger

### CLASSIFICAZIONE

Altra classificazione: ritratto

Tipo classificazione: Classificazione per genere fotografico Archivi dell'Immagine - Regione Lombardia

### THESAURUS [1 / 2]

Descrittore: lavoro intellettuale

Tipo thesaurus: Thesaurus AESS, Archivi dell'Immagine - Regione Lombardia

### THESAURUS [2 / 2]

Descrittore: comunicazione

Tipo thesaurus: Thesaurus AESS, Archivi dell'Immagine - Regione Lombardia

## LUOGO E DATA DELLA RIPRESA

### LOCALIZZAZIONE

Stato: Italia

Regione: Lombardia

Provincia: MI

Comune: Milano

Occasione: Conferenza

Data: 1987

#### **DATAZIONE GENERICA**

Secolo: XX

Frazione di secolo: seconda metà

#### **DATAZIONE SPECIFICA**

Da: 1987

A: 1987

### **DEFINIZIONE CULTURALE**

#### **AUTORE DELLA FOTOGRAFIA**

Nome di persona o ente: Nuvoletti, Giovanna

Tipo intestazione: P

Riferimento all'intervento: fotografo principale

Codice scheda autore: AUF-3h080-0000089

Indicazione del nome e dell'indirizzo: Giovanna Nuvoletti - Milano - Tel. 875.363

Motivazione dell'attribuzione: timbro

### **COMPILAZIONE**

#### **COMPILAZIONE**

Anno di redazione: 2017

Nome: Cerri, Silvia

Referente scientifico: Cerri, Silvia

Funzionario responsabile: Bilotto, Antonella

## SUPPORTO COLLEGATO: AFRLSUP - SUP-3h080-0005375 [1 / 1]

### CODICI

Unità operativa: 3h080

Numero scheda: 5375

Codice scheda: SUP-3h080-0005375

### RIFERIMENTO SCHEDA IMMAGINE

Codice IDK della scheda immagine: IMM-3h080-0005375

Tipo scheda: F

Livello ricerca: P

### CODICE UNIVOCO

Codice regione: 03

Numero catalogo generale: 02159150

Ente schedatore: R03/ Centro per la cultura d'impresa

Ente competente: S303

### OGGETTO

#### OGGETTO

Definizione dell'oggetto: positivo

Natura biblioteconomica dell'oggetto: m

Originalità: originale

#### QUANTITA'

Numero oggetti/elementi: 1

### SOGGETTO

#### TITOLO

Titolo attribuito: Roger Guillemin ospite di "Letture Nobel" per il Progetto cultura Montedison

Specifiche titolo: del catalogatore

### LOCALIZZAZIONE GEOGRAFICO-AMMINISTRATIVA

## INDICAZIONE DEL CONTENITORE FISICO

Codice del contenitore fisico: 27508

Categoria del contenitore fisico: architettura

## LOCALIZZAZIONE GEOGRAFICO-AMMINISTRATIVA ATTUALE

Stato: Italia

Regione: Lombardia

Provincia: MI

Nome provincia: Milano

Codice ISTAT comune: 015146

Comune: Milano

## COLLOCAZIONE SPECIFICA

Tipologia: palazzo

Denominazione: Palazzo Via Brisa 3

Indirizzo: Via Brisa, 3

Denominazione struttura conservativa - livello 1: Centro per la cultura d'impresa

## UBICAZIONE

### UBICAZIONE FOTO

Fondo: Edison

Sezione: EDS

Contenitore: 426

Specifiche: Contenitore EDS 426

Collocazione: EDS\_426\_004

Segnatura strutturata: EDS\_426\_004

## CRONOLOGIA

### CRONOLOGIA GENERICA

Secolo: XX

Frazione di secolo: terzo quarto

### CRONOLOGIA SPECIFICA

Da: 1987

A: 1987

### **MOTIVAZIONE CRONOLOGIA**

Motivazione: iscrizione

Specifiche: sul contenitore

### **DATI TECNICI**

Indicazione di colore: BN

Materia e tecnica: gelatina bromuro d'argento/carta

### **MISURE**

Tipo misure: supporto primario

Unità di misura: mm

Altezza: 305

Larghezza: 240

Formato: 24x30

### **DATI ANALITICI**

#### **STEMMI/MARCHI/TIMBRI**

Classe di appartenenza: timbro

Qualificazione: commerciale

Identificazione: Giovanna Nuvoletti

Posizione: sul supporto primario: verso

#### **Descrizione**

timbro rettangolare a inchiostro blu con la scritta a lettere capitali: Foto di/ Giovanna Nuvoletti/ Milano - Tel. 875.363

Indicazioni sull'oggetto

Il supporto era collocato in una scatola nella quale era conservata 1 copia dell'immagine catalogata.

### **CONSERVAZIONE**

#### **STATO DI CONSERVAZIONE**

Data: 2017

Stato di conservazione: buono

## CONDIZIONE GIURIDICA E VINCOLI

### CONDIZIONE GIURIDICA

Indicazione generica: detenzione privata

### PROVVEDIMENTI DI TUTELA

Tipo di provvedimento: DLgs 42/2004, artt. 13,14

Estremi provvedimento: 2004/07/26

Data notificazione: 2004/07/26

## FONTI E DOCUMENTI DI RIFERIMENTO

### DOCUMENTAZIONE FOTOGRAFICA

Codice univoco della risorsa: SC\_F\_SUP-3h080-0005375\_IMG-0001046388

Genere: documentazione allegata

Tipo: fotografia digitale

Codice identificativo: CCI3h080\_0005375

Nome del file originale: 3h080\_0005375

## ACCESSO AI DATI

### SPECIFICHE DI ACCESSO AI DATI

Profilo di accesso: 1

Motivazione: scheda relativa a bene di proprietà privata

## COMPILAZIONE

### COMPILAZIONE

Anno di redazione: 2017

Ente compilatore: Centro per la cultura d'impresa

Nome: Cerri, Silvia

Referente scientifico: Cerri, Silvia

Funzionario responsabile: Bilotto, Antonella



