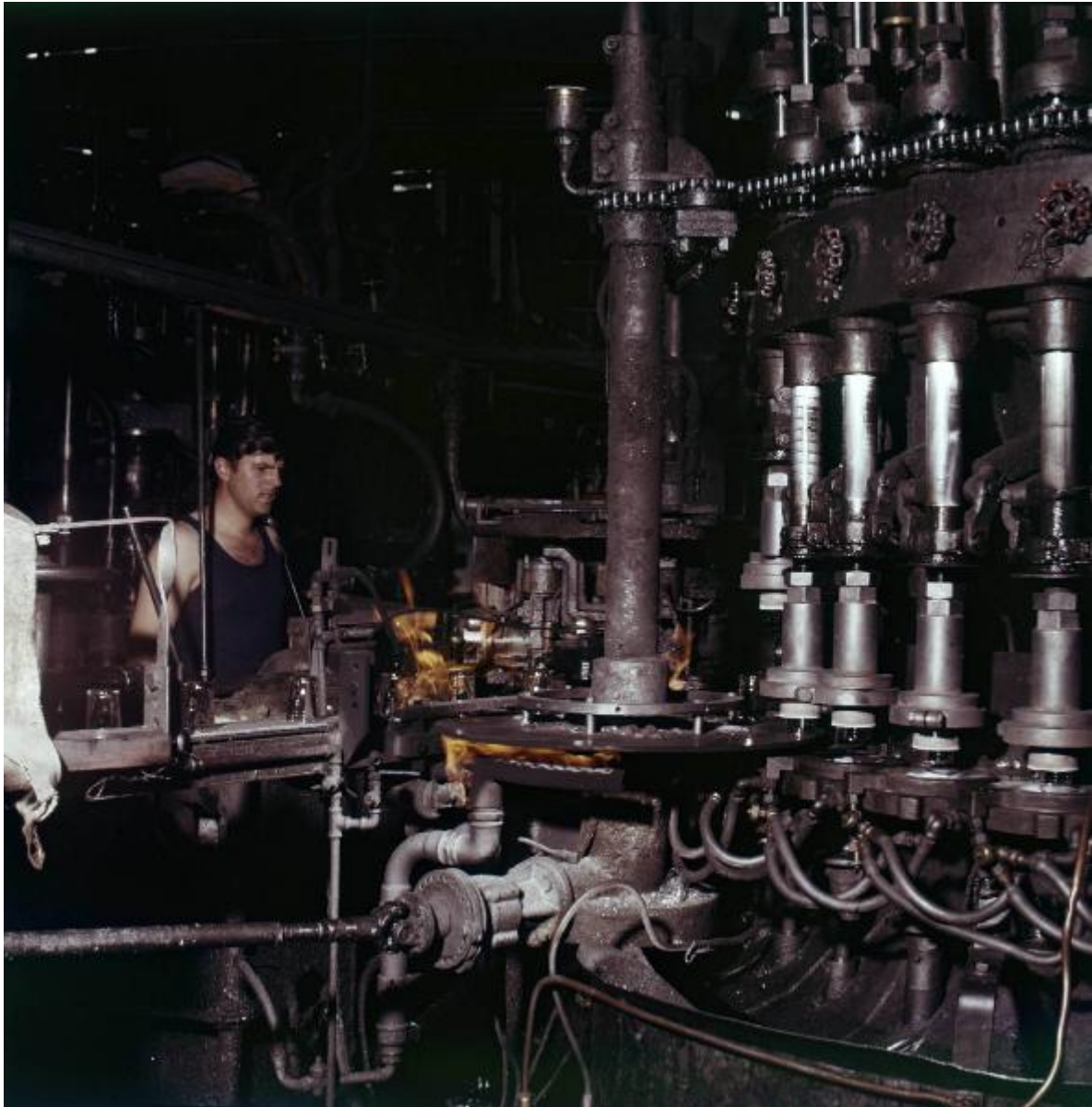


Fidenza - Fidenza Vetraria - Stabilimento per la lavorazione del vetro - Lavorazione bicchieri - Operaio

Ufficio fotografico Montecatini / Montecatini Edison / Montedison



Link risorsa: <https://www.lombardiabeniculturali.it/fotografie/schede/IMM-3h080-0005430/>

Scheda SIRBeC: <https://www.lombardiabeniculturali.it/fotografie/schede-complete/IMM-3h080-0005430/>

CODICI

Unità operativa: 3h080

Numero scheda: 5430

Codice scheda: IMM-3h080-0005430

Tipo di scheda: AFRLIMM

Identificazione: Fidenza - Fidenza Vetraria - Stabilimento per la lavorazione del vetro - Lavorazione bicchieri - Operaio

SOGGETTO

CLASSIFICAZIONE

Altra classificazione: reportage

Tipo classificazione: Classificazione per genere fotografico Archivi dell'Immagine - Regione Lombardia

THESAURUS [1 / 3]

Descrittore: macchine / utensili / strumenti di lavoro

Tipo thesaurus: Thesaurus AESS, Archivi dell'Immagine - Regione Lombardia

THESAURUS [2 / 3]

Descrittore: fabbrica / opificio

Tipo thesaurus: Thesaurus AESS, Archivi dell'Immagine - Regione Lombardia

THESAURUS [3 / 3]

Descrittore: lavoro operaio

Tipo thesaurus: Thesaurus AESS, Archivi dell'Immagine - Regione Lombardia

LUOGO E DATA DELLA RIPRESA

LOCALIZZAZIONE

Stato: Italia

Regione: Emilia-Romagna

Provincia: PR

Comune: Fidenza

Data: 1967/06/07

DATAZIONE GENERICA

Secolo: XX

DATAZIONE SPECIFICA

Da: 1967/06/07

A: 1967/06/07

DEFINIZIONE CULTURALE

AUTORE DELLA FOTOGRAFIA

Nome di persona o ente: Ufficio fotografico Montecatini / Montecatini Edison / Montedison

Tipo intestazione: E

Dati anagrafici/estremi cronologici: 1957/ 1985

Riferimento all'intervento: fotografo principale

Codice scheda autore: AUF-3h030-0000006

Motivazione dell'attribuzione: confronto

Specifiche sull'attribuzione: altri esemplari con timbro

COMPILAZIONE

COMPILAZIONE

Anno di redazione: 2017

Nome: Cerri, Silvia

Referente scientifico: Cerri, Silvia

Funzionario responsabile: Bilotto, Antonella

SUPPORTO COLLEGATO: AFRLSUP - SUP-3h080-0005430 [1 / 1]

CODICI

Unità operativa: 3h080

Numero scheda: 5430

Codice scheda: SUP-3h080-0005430

RIFERIMENTO SCHEDA IMMAGINE

Codice IDK della scheda immagine: IMM-3h080-0005430

Tipo scheda: F

Livello ricerca: P

CODICE UNIVOCO

Codice regione: 03

Numero catalogo generale: 02159205

Ente schedatore: R03/ Centro per la cultura d'impresa

Ente competente: S303

OGGETTO

OGGETTO

Definizione dell'oggetto: diapositiva

Natura biblioteconomica dell'oggetto: m

Originalità: originale

QUANTITA'

Numero oggetti/elementi: 1

SOGGETTO

TITOLO

Titolo attribuito: Lavorazione dei bicchieri

Specifiche titolo: del catalogatore

LOCALIZZAZIONE GEOGRAFICO-AMMINISTRATIVA

INDICAZIONE DEL CONTENITORE FISICO

Codice del contenitore fisico: 27508

Categoria del contenitore fisico: architettura

LOCALIZZAZIONE GEOGRAFICO-AMMINISTRATIVA ATTUALE

Stato: Italia

Regione: Lombardia

Provincia: MI

Nome provincia: Milano

Codice ISTAT comune: 015146

Comune: Milano

COLLOCAZIONE SPECIFICA

Tipologia: palazzo

Denominazione: Palazzo Via Brisa 3

Indirizzo: Via Brisa, 3

Denominazione struttura conservativa - livello 1: Centro per la cultura d'impresa

UBICAZIONE

UBICAZIONE FOTO

Fondo: Edison

Sezione: EDS

Contenitore: 432

Specifiche: Contenitore EDS 432

Collocazione: EDS_432_002

Segnatura strutturata: EDS_432_002

CRONOLOGIA

CRONOLOGIA GENERICA

Secolo: XX

Frazione di secolo: terzo quarto

CRONOLOGIA SPECIFICA

Da: 1967/06/07

A: 1967/12

Validità: ca.

MOTIVAZIONE CRONOLOGIA

Motivazione: documentazione

Specifiche: libri inventario

DATI TECNICI

Indicazione di colore: C

Materia e tecnica: gelatina bromuro d'argento/pellicola piana diapositiva (acetato)

MISURE

Tipo misure: supporto primario

Unità di misura: mm

Altezza: 57

Larghezza: 57

Formato: 6x6

DATI ANALITICI

ISCRIZIONI [1 / 2]

Classe di appartenenza: didascalica

Tecnica di scrittura: dattiloscritta

Posizione: nella bustina che contiene il supporto primario: su un cartoncino

Trascrizione: Fidenza - Soc. An. VETRARIA/ Particolare della lavorazione dei bicchieri

ISCRIZIONI [2 / 2]

Classe di appartenenza: documentaria

Tecnica di scrittura: dattiloscritta

Posizione: nella bustina che contiene il supporto primario: su un cartoncino

Trascrizione: 51526

Indicazioni sull'oggetto: Il supporto era collocato in uno scompartimento di una busta di plastica.

CONSERVAZIONE

STATO DI CONSERVAZIONE

Riferimento alla parte: supporto primario

Data: 2017

Stato di conservazione: discreto

Indicazioni specifiche: alterazioni chimiche

CONDIZIONE GIURIDICA E VINCOLI

CONDIZIONE GIURIDICA

Indicazione generica: detenzione privata

PROVVEDIMENTI DI TUTELA

Tipo di provvedimento: DLgs 42/2004, artt. 13,14

Estremi provvedimento: 2004/07/26

Data notificazione: 2004/07/26

FONTI E DOCUMENTI DI RIFERIMENTO

DOCUMENTAZIONE FOTOGRAFICA [1 / 2]

Codice univoco della risorsa: SC_F_SUP-3h080-0005430_IMG-0001046461

Genere: documentazione allegata

Tipo: fotografia digitale

Codice identificativo: CCI3h080_0005430_ri

Nome del file originale: 3h080_0005430_ri

DOCUMENTAZIONE FOTOGRAFICA [2 / 2]

Codice univoco della risorsa: SC_F_SUP-3h080-0005430_IMG-0001046462

Genere: documentazione allegata

Tipo: fotografia digitale

Codice identificativo: CCI3h080_0005430

Nome del file originale: 3h080_0005430

ACCESSO AI DATI

SPECIFICHE DI ACCESSO AI DATI

Profilo di accesso: 1

Motivazione: scheda relativa a bene di proprietà privata

COMPILAZIONE

COMPILAZIONE

Anno di redazione: 2017

Ente compilatore: Centro per la cultura d'impresa

Nome: Cerri, Silvia

Referente scientifico: Cerri, Silvia

Funzionario responsabile: Bilotto, Antonella

AGGIORNAMENTO-REVISIONE

Ente compilatore: Centro per la cultura d'impresa

