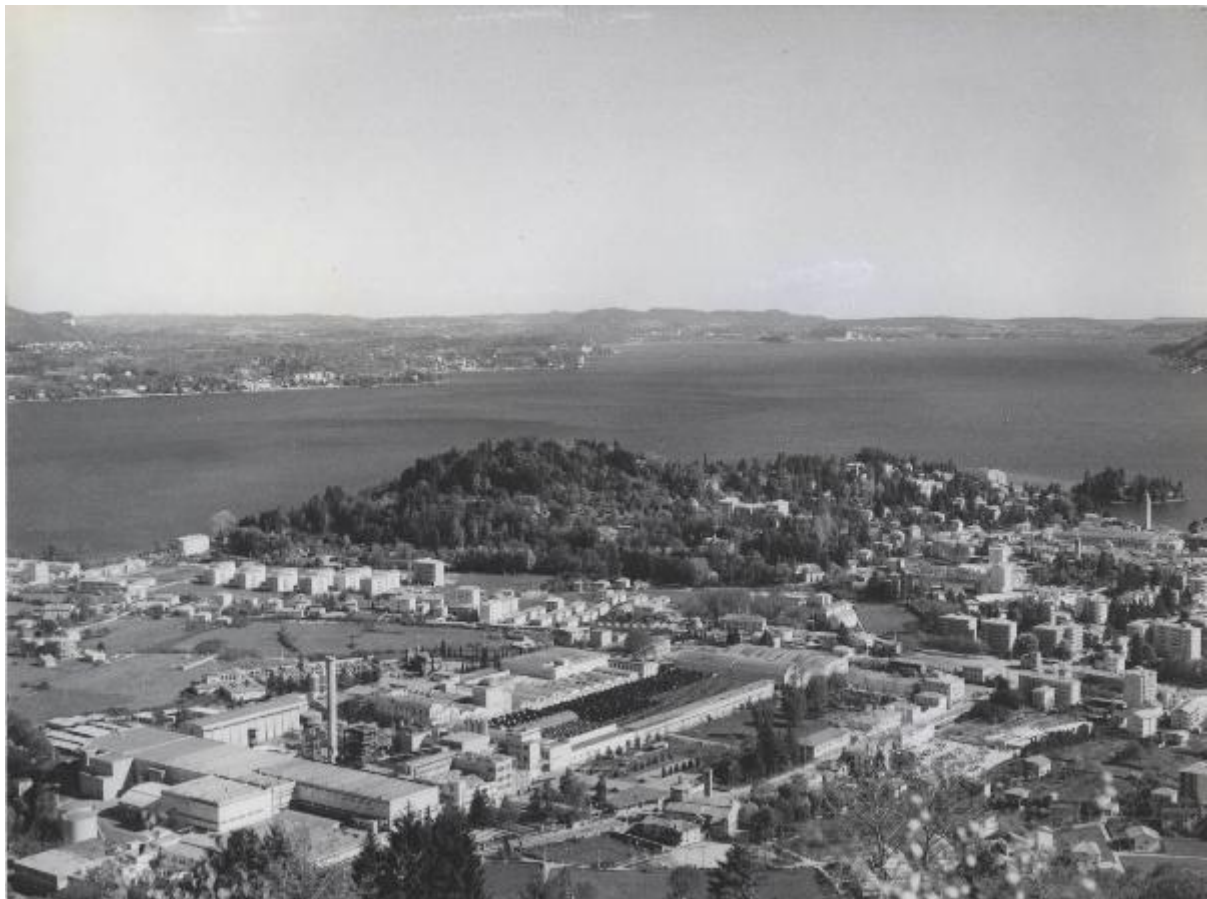


## **Pallanza - Stabilimento - Rhodiatoce - Veduta**

**Ufficio fotografico Montecatini / Montecatini Edison / Montedison**



Link risorsa: <https://www.lombardiabeniculturali.it/fotografie/schede/IMM-3h080-0005739/>

Scheda SIRBeC: <https://www.lombardiabeniculturali.it/fotografie/schede-complete/IMM-3h080-0005739/>

## CODICI

Unità operativa: 3h080

Numero scheda: 5739

Codice scheda: IMM-3h080-0005739

Tipo di scheda: AFRLIMM

Identificazione: Pallanza - Stabilimento - Rhodiatece - Veduta

## SOGGETTO

### CLASSIFICAZIONE

Altra classificazione: reportage

Tipo classificazione: Classificazione per genere fotografico Archivi dell'Immagine - Regione Lombardia

### THESAURUS

Descrittore: industria

Tipo thesaurus: Thesaurus AESS, Archivi dell'Immagine - Regione Lombardia

## LUOGO E DATA DELLA RIPRESA

### LOCALIZZAZIONE

Stato: Italia

Regione: Piemonte

Provincia: VB

Comune: Verbania

Data: 1964/07/30

### DATAZIONE GENERICA

Secolo: XX

### DATAZIONE SPECIFICA

Da: 1964/07/30

A: 1964/07/30

## DEFINIZIONE CULTURALE

## **AUTORE DELLA FOTOGRAFIA**

Nome di persona o ente: Ufficio fotografico Montecatini / Montecatini Edison / Montedison

Tipo intestazione: E

Dati anagrafici/estremi cronologici: 1957/ 1985

Riferimento all'intervento: fotografo principale

Codice scheda autore: AUF-3h030-0000006

Indicazione del nome e dell'indirizzo: Ufficio fotografico Montecatini

Motivazione dell'attribuzione: timbro

## **COMPILAZIONE**

### **COMPILAZIONE**

Anno di redazione: 2017

Nome: Cerri, Silvia

Referente scientifico: Cerri, Silvia

Funzionario responsabile: Bilotto, Antonella

**SUPPORTO COLLEGATO: AFRLSUP - SUP-3h080-0005739 [1 / 1]**

**CODICI**

Unità operativa: 3h080

Numero scheda: 5739

Codice scheda: SUP-3h080-0005739

**RIFERIMENTO SCHEDA IMMAGINE**

Codice IDK della scheda immagine: IMM-3h080-0005739

Tipo scheda: F

Livello ricerca: P

**CODICE UNIVOCO**

Codice regione: 03

Numero catalogo generale: 02159514

Ente schedatore: R03/ Centro per la cultura d'impresa

Ente competente: S303

**OGGETTO**

**OGGETTO**

Definizione dell'oggetto: positivo

Natura biblioteconomica dell'oggetto: m

Originalità: originale

**QUANTITA'**

Numero oggetti/elementi: 1

**SOGGETTO**

**TITOLO**

Titolo attribuito: Veduta dello stabilimento Rhodiatocce di Pallanza

**LOCALIZZAZIONE GEOGRAFICO-AMMINISTRATIVA**

**INDICAZIONE DEL CONTENITORE FISICO**

Codice del contenitore fisico: 27508

Categoria del contenitore fisico: architettura

### **LOCALIZZAZIONE GEOGRAFICO-AMMINISTRATIVA ATTUALE**

Stato: Italia

Regione: Lombardia

Provincia: MI

Nome provincia: Milano

Codice ISTAT comune: 015146

Comune: Milano

### **COLLOCAZIONE SPECIFICA**

Tipologia: palazzo

Denominazione: Palazzo Via Brisa 3

Indirizzo: Via Brisa, 3

Denominazione struttura conservativa - livello 1: Centro per la cultura d'impresa

## **UBICAZIONE**

### **UBICAZIONE FOTO**

Fondo: Edison

Sezione: EDS

Contenitore: 457

Specifiche: Contenitore EDS 457

Collocazione: EDS\_457\_014

Segnatura strutturata: EDS\_457\_014

## **CRONOLOGIA**

### **CRONOLOGIA GENERICA**

Secolo: XX

Frazione di secolo: terzo quarto

### **CRONOLOGIA SPECIFICA**

Da: 1964/07/30

A: 1964/12

Validità: ca.

### **MOTIVAZIONE CRONOLOGIA**

Motivazione: documentazione

Specifiche: libri inventario

## **DATI TECNICI**

Indicazione di colore: BN

Materia e tecnica: gelatina bromuro d'argento/carta

### **MISURE**

Tipo misure: supporto primario

Unità di misura: mm

Altezza: 178

Larghezza: 240

Formato: 18x24

## **DATI ANALITICI**

### **ISCRIZIONI**

Classe di appartenenza: documentaria

Tecnica di scrittura: a penna

Posizione: sul supporto primario: verso: nel timbro

Trascrizione: 33793/ 1964

### **STEMMI/MARCHI/TIMBRI**

Classe di appartenenza: timbro

Qualificazione: dell'impresa

Identificazione: Ufficio fotografico Montecatini

Posizione: sul supporto primario: verso

Descrizione

timbro tondo a inchiostro viola con la scritta a lettere capitali: \*Montecatini\* Ufficio fotografico; al centro: N° .../ Anno ...

Indicazioni sull'oggetto: Il supporto era collocato nella pagina n. [27] dell'album.

## CONSERVAZIONE

### STATO DI CONSERVAZIONE

Data: 2017

Stato di conservazione: buono

Indicazioni specifiche: deformazioni / ingiallimento

## CONDIZIONE GIURIDICA E VINCOLI

### CONDIZIONE GIURIDICA

Indicazione generica: detenzione privata

### PROVVEDIMENTI DI TUTELA

Tipo di provvedimento: DLgs 42/2004, artt. 13,14

Estremi provvedimento: 2004/07/26

Data notificazione: 2004/07/26

## FONTI E DOCUMENTI DI RIFERIMENTO

### DOCUMENTAZIONE FOTOGRAFICA

Codice univoco della risorsa: SC\_F\_SUP-3h080-0005739\_IMG-0001046822

Genere: documentazione allegata

Tipo: fotografia digitale

Codice identificativo: CCI3h080\_0005739

Nome del file originale: 3h080\_0005739

## ACCESSO AI DATI

### SPECIFICHE DI ACCESSO AI DATI

Profilo di accesso: 1

Motivazione: scheda relativa a bene di proprietà privata

## COMPILAZIONE

### COMPILAZIONE

Anno di redazione: 2017

Ente compilatore: Centro per la cultura d'impresa

Nome: Cerri, Silvia

Referente scientifico: Cerri, Silvia

Funzionario responsabile: Bilotto, Antonella



