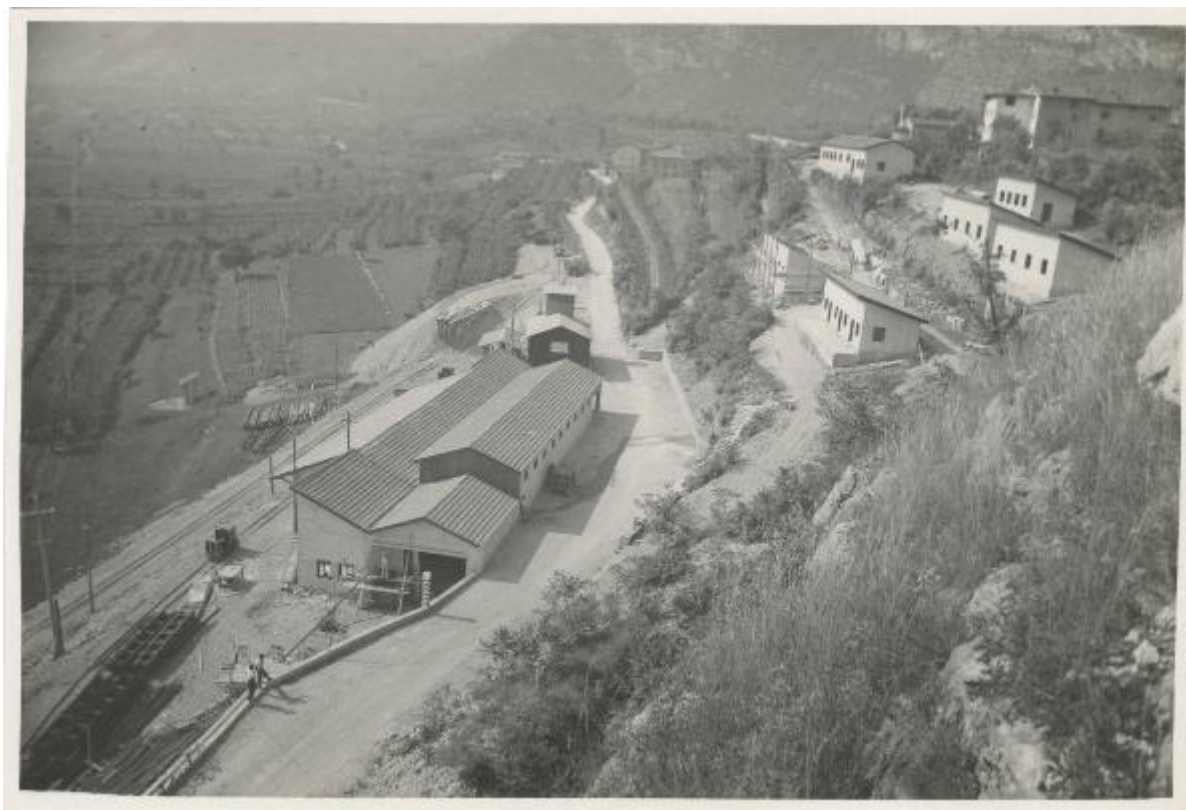


Ala - Impresa Bertelè Torino - Impianto idroelettrico - Cantiere - Finestra 0 - Impianti e uffici di cantiere

Pedrotti, Fratelli



Link risorsa: <https://www.lombardiabeniculturali.it/fotografie/schede/IMM-3h080-0006203/>

Scheda SIRBeC: <https://www.lombardiabeniculturali.it/fotografie/schede-complete/IMM-3h080-0006203/>

CODICI

Unità operativa: 3h080

Numero scheda: 6203

Codice scheda: IMM-3h080-0006203

Tipo di scheda: AFRLIMM

SOGGETTO

SOGGETTO

Indicazioni sul soggetto

Cantiere di costruzione dell'impianto idroelettrico di Ala: panoramica degli impianti e degli uffici di cantiere presso la finestra 0

Identificazione: Ala - Impresa Bertelè Torino - Impianto idroelettrico - Cantiere - Finestra 0 - Impianti e uffici di cantiere

CLASSIFICAZIONE

Altra classificazione: reportage

Tipo classificazione: Classificazione per genere fotografico Archivi dell'Immagine - Regione Lombardia

THESAURUS [1 / 2]

Descrittore: cantiere

Tipo thesaurus: Thesaurus AESS, Archivi dell'Immagine - Regione Lombardia

THESAURUS [2 / 2]

Descrittore: industria

Tipo thesaurus: Thesaurus AESS, Archivi dell'Immagine - Regione Lombardia

LUOGO E DATA DELLA RIPRESA

LOCALIZZAZIONE

Stato: Italia

Regione: Trentino-Alto Adige

Provincia: TN

Comune: Ala

Data: 1950/08/23

DATAZIONE GENERICA

Secolo: XX

DATAZIONE SPECIFICA

Da: 1950/08/23

A: 1950/08/23

DEFINIZIONE CULTURALE

AUTORE DELLA FOTOGRAFIA

Nome di persona o ente: Pedrotti, Fratelli

Tipo intestazione: E

Dati anagrafici/estremi cronologici: 1929/ 1979

Riferimento all'intervento: fotografo principale

Codice scheda autore: AUF-3h030-0000012

Indicazione del nome e dell'indirizzo: Foto F.lli Pedrotti - Trento

Motivazione dell'attribuzione: timbro

COMPILAZIONE

COMPILAZIONE

Anno di redazione: 2018

Nome: Cerri, Silvia

Referente scientifico: Cerri, Silvia

Funzionario responsabile: Bilotto, Antonella

SUPPORTO COLLEGATO: AFRLSUP - SUP-3h080-0006203 [1 / 1]

CODICI

Unità operativa: 3h080

Numero scheda: 6203

Codice scheda: SUP-3h080-0006203

RIFERIMENTO SCHEDA IMMAGINE

Codice IDK della scheda immagine: IMM-3h080-0006203

Tipo scheda: F

Livello ricerca: P

CODICE UNIVOCO

Codice regione: 03

Numero catalogo generale: 02162197

Ente schedatore: R03/ Centro per la cultura d'impresa

Ente competente: S303

OGGETTO

OGGETTO

Definizione dell'oggetto: positivo

Natura biblioteconomica dell'oggetto: m

Originalità: originale

QUANTITA'

Numero oggetti/elementi: 1

SOGGETTO

TITOLO

Titolo attribuito: Cantiere di costruzione dell'impianto idroelettrico di Ala

Specifiche titolo: del catalogatore

LOCALIZZAZIONE GEOGRAFICO-AMMINISTRATIVA

INDICAZIONE DEL CONTENITORE FISICO

Codice del contenitore fisico: 27508

Categoria del contenitore fisico: architettura

LOCALIZZAZIONE GEOGRAFICO-AMMINISTRATIVA ATTUALE

Stato: Italia

Regione: Lombardia

Provincia: MI

Nome provincia: Milano

Codice ISTAT comune: 015146

Comune: Milano

COLLOCAZIONE SPECIFICA

Tipologia: palazzo

Denominazione: Palazzo Via Brisa 3

Indirizzo: Via Brisa, 3

Denominazione struttura conservativa - livello 1: Centro per la cultura d'impresa

UBICAZIONE

UBICAZIONE FOTO

Fondo: Edison

Sezione: EDS

Contenitore: 482

Specifiche: Contenitore EDS 482

Collocazione: EDS_482_013

Segnatura strutturata: EDS_482_013

CRONOLOGIA

CRONOLOGIA GENERICA

Secolo: XX

Frazione di secolo: terzo quarto

CRONOLOGIA SPECIFICA

Da: 1950/08/23

A: 1950/12

Validità: ca.

MOTIVAZIONE CRONOLOGIA

Motivazione: timbro

DATI TECNICI

Indicazione di colore: BN

Materia e tecnica: gelatina bromuro d'argento/carta

MISURE

Tipo misure: supporto primario

Unità di misura: mm

Altezza: 115

Larghezza: 168

Formato: 13x18

DATI ANALITICI

ISCRIZIONI [1 / 2]

Classe di appartenenza: didascalica

Tecnica di scrittura: dattiloscritta

Posizione: sul supporto primario: verso

Trascrizione: FINESTRA 0 = Impresa Bertelè Torino = panoramica degli impianti e degli uffici di cantiere

ISCRIZIONI [2 / 2]

Classe di appartenenza: documentaria

Tecnica di scrittura: a matita

Posizione: sul supporto primario: verso

Trascrizione: N. ° 82

STEMMI/MARCHI/TIMBRI [1 / 3]

Classe di appartenenza: timbro

Posizione: sul supporto primario: verso

Descrizione: timbro a inchiostro viola con la data: 23 AGO. . 1950

STEMMI/MARCHI/TIMBRI [2 / 3]

Classe di appartenenza: timbro

Qualificazione: commerciale

Identificazione: Foto F.Ili Pedrotti

Posizione: sul supporto primario: verso

Descrizione: timbro a inchiostro blu con la scritta: FOTO F.Ili PEDROTTI - TRENTO

STEMMI/MARCHI/TIMBRI [3 / 3]

Classe di appartenenza: timbro

Qualificazione: commerciale

Identificazione: Foto F.Ili Pedrotti

Posizione: sul supporto primario: verso

Descrizione

timbro a inchiostro blu con la scritta: SOCIETA' ELETTRICA ALA/ IMPIANTO IDROELETTRICO DI ALA/ DIREZIONE LAVORI

Indicazioni sull'oggetto: Il supporto era collocato in una busta di pergamino.

CONSERVAZIONE

STATO DI CONSERVAZIONE

Data: 2018

Stato di conservazione: buono

Indicazioni specifiche: deformazioni

CONDIZIONE GIURIDICA E VINCOLI

CONDIZIONE GIURIDICA

Indicazione generica: detenzione privata

PROVVEDIMENTI DI TUTELA

Tipo di provvedimento: DLgs 42/2004, artt. 13,14

Estremi provvedimento: 2004/07/26

Data notificazione: 2004/07/26

FONTI E DOCUMENTI DI RIFERIMENTO

DOCUMENTAZIONE FOTOGRAFICA

Codice univoco della risorsa: SC_F_SUP-3h080-0006203_IMG-0001047292

Genere: documentazione allegata

Tipo: fotografia digitale

Codice identificativo: CCI3h080_0006203

Nome del file originale: 3h080_0006203

ACCESSO AI DATI

SPECIFICHE DI ACCESSO AI DATI

Profilo di accesso: 1

Motivazione: scheda relativa a bene di proprietà privata

COMPILAZIONE

COMPILAZIONE

Anno di redazione: 2018

Ente compilatore: Centro per la cultura d'impresa

Nome: Cerri, Silvia

Referente scientifico: Cerri, Silvia

Funzionario responsabile: Bilotto, Antonella

