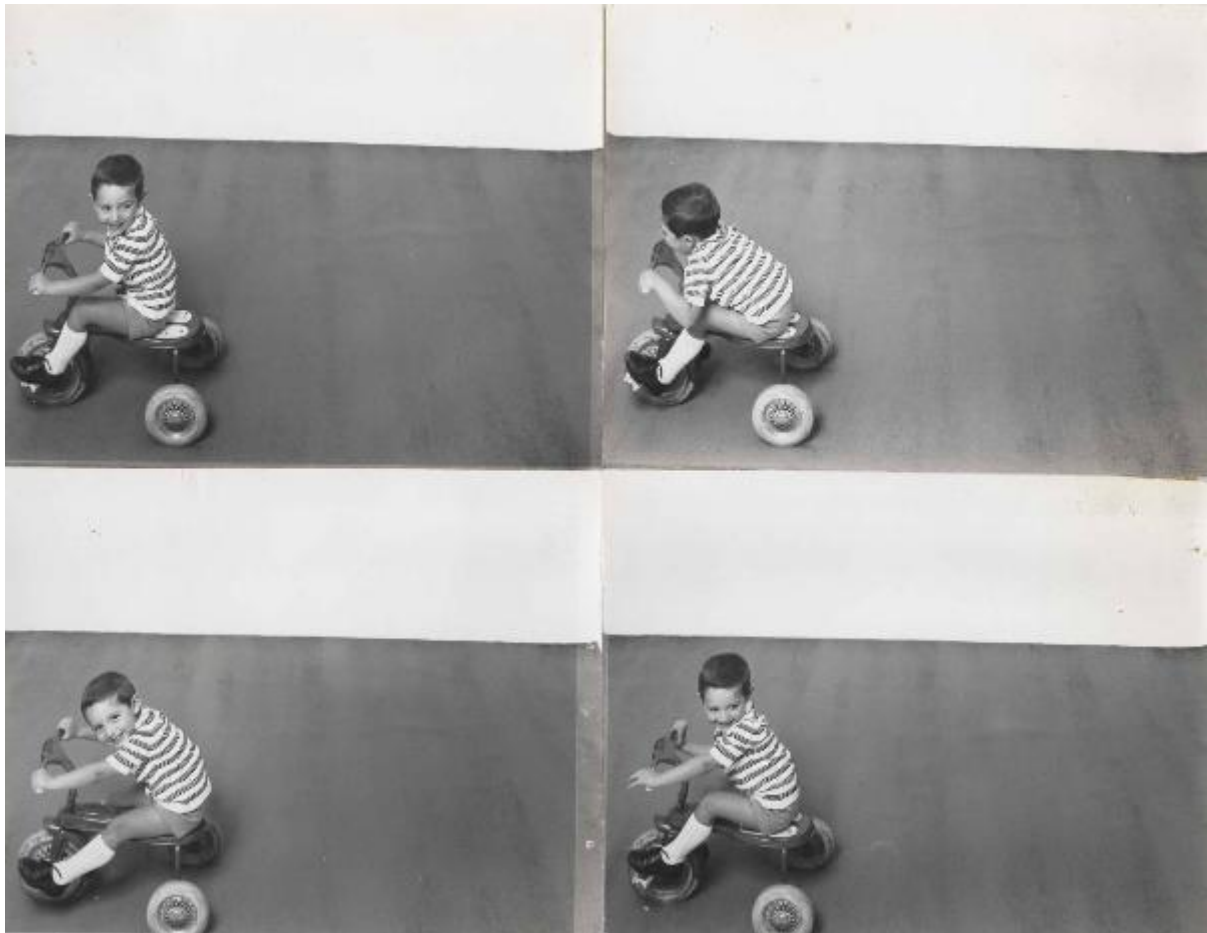


Fibre sintetiche - Polymer - Meraklon - Pubblicità - Moquette - Bambino - Triciclo

Ufficio fotografico Montecatini / Montecatini Edison / Montedison



Link risorsa: <https://www.lombardiabeniculturali.it/fotografie/schede/IMM-3h080-0006341/>

Scheda SIRBeC: <https://www.lombardiabeniculturali.it/fotografie/schede-complete/IMM-3h080-0006341/>

CODICI

Unità operativa: 3h080

Numero scheda: 6341

Codice scheda: IMM-3h080-0006341

Tipo di scheda: AFRLIMM

SOGGETTO

SOGGETTO

Indicazioni sul soggetto

Un bambino sul triciclo in varie pose su moquette Meraklon. L'immagine è un assemblaggio di 4 immagini di formato 9x12.

Identificazione: Fibre sintetiche - Polymer - Meraklon - Pubblicità - Moquette - Bambino - Triciclo

CLASSIFICAZIONE

Altra classificazione: fiction / scena di genere

Tipo classificazione: Classificazione per genere fotografico Archivi dell'Immagine - Regione Lombardia

THESAURUS [1 / 3]

Descrittore: pubblicità / propaganda

Tipo thesaurus: Thesaurus AESS, Archivi dell'Immagine - Regione Lombardia

THESAURUS [2 / 3]

Descrittore: gioco

Tipo thesaurus: Thesaurus AESS, Archivi dell'Immagine - Regione Lombardia

THESAURUS [3 / 3]

Descrittore: infanzia

Tipo thesaurus: Thesaurus AESS, Archivi dell'Immagine - Regione Lombardia

LUOGO E DATA DELLA RIPRESA

Data: 1964/09/15

DATAZIONE GENERICA

Secolo: XX

DATAZIONE SPECIFICA

Da: 1964/09/15

A: 1964/09/15

DEFINIZIONE CULTURALE

AUTORE DELLA FOTOGRAFIA

Nome di persona o ente: Ufficio fotografico Montecatini / Montecatini Edison / Montedison

Tipo intestazione: E

Dati anagrafici/estremi cronologici: 1957/ 1985

Riferimento all'intervento: fotografo principale

Codice scheda autore: AUF-3h030-0000006

Indicazione del nome e dell'indirizzo: Ufficio fotografico Montecatini

Motivazione dell'attribuzione: timbro

ALTRE ATTRIBUZIONI

Codice scheda autore: AUF-3h080-0000361

Sigla per citazione: 00000603

COMPILAZIONE

COMPILAZIONE

Anno di redazione: 2018

Nome: Cerri, Silvia

Referente scientifico: Cerri, Silvia

Funzionario responsabile: Bilotto, Antonella

SUPPORTO COLLEGATO: AFRLSUP - SUP-3h080-0006341 [1 / 1]

CODICI

Unità operativa: 3h080

Numero scheda: 6341

Codice scheda: SUP-3h080-0006341

RIFERIMENTO SCHEDA IMMAGINE

Codice IDK della scheda immagine: IMM-3h080-0006341

Tipo scheda: F

Livello ricerca: P

CODICE UNIVOCO

Codice regione: 03

Numero catalogo generale: 02162335

Ente schedatore: R03/ Centro per la cultura d'impresa

Ente competente: S303

OGGETTO

OGGETTO

Definizione dell'oggetto: positivo

Natura biblioteconomica dell'oggetto: m

Forma specifica dell'oggetto: assemblaggio

Originalità: originale

QUANTITA'

Numero oggetti/elementi: 1 (4)

Completa/incompleta: completa

SOGGETTO

TITOLO

Titolo attribuito: Campagna pubblicitaria Meraklon

Specifiche titolo: del catalogatore

LOCALIZZAZIONE GEOGRAFICO-AMMINISTRATIVA

INDICAZIONE DEL CONTENITORE FISICO

Codice del contenitore fisico: 27508

Categoria del contenitore fisico: architettura

LOCALIZZAZIONE GEOGRAFICO-AMMINISTRATIVA ATTUALE

Stato: Italia

Regione: Lombardia

Provincia: MI

Nome provincia: Milano

Codice ISTAT comune: 015146

Comune: Milano

COLLOCAZIONE SPECIFICA

Tipologia: palazzo

Denominazione: Palazzo Via Brisa 3

Indirizzo: Via Brisa, 3

Denominazione struttura conservativa - livello 1: Centro per la cultura d'impresa

UBICAZIONE

UBICAZIONE FOTO

Fondo: Edison

Sezione: EDS

Contenitore: 488

Specifiche: Contenitore EDS 488

Collocazione: EDS_488_016

Segnatura strutturata: EDS_488_016

CRONOLOGIA

CRONOLOGIA GENERICA

Secolo: XX

Frazione di secolo: terzo quarto

CRONOLOGIA SPECIFICA

Da: 1964/09/15

A: 1964/12

Validità: ca.

MOTIVAZIONE CRONOLOGIA

Motivazione: documentazione

Specifiche: libri inventario

DATI TECNICI

Indicazione di colore: BN

Materia e tecnica: gelatina bromuro d'argento/carta

MISURE

Tipo misure: supporto primario

Unità di misura: mm

Altezza: 180

Larghezza: 234

Formato: 18x24

DATI ANALITICI

ISCRIZIONI [1 / 4]

Classe di appartenenza: documentaria

Tecnica di scrittura: a penna

Posizione: sul supporto primario: verso: nel timbro: in alto a sinistra

Trascrizione: 34048/ 964

ISCRIZIONI [2 / 4]

Classe di appartenenza: documentaria

Tecnica di scrittura: a matita

Posizione: sul supporto primario: verso: nel timbro: in alto a destra

Trascrizione: 34051/ 964

ISCRIZIONI [3 / 4]

Classe di appartenenza: documentaria

Tecnica di scrittura: a matita

Posizione: sul supporto primario: verso: nel timbro: in basso a sinistra

Trascrizione: 34052/ 964

ISCRIZIONI [4 / 4]

Classe di appartenenza: documentaria

Tecnica di scrittura: a matita

Posizione: sul supporto primario: verso: nel timbro: in basso a destra

Trascrizione: 34055/ 964

STEMMI/MARCHI/TIMBRI

Classe di appartenenza: timbro

Qualificazione: dell'impresa

Identificazione: Ufficio fotografico Montecatini

Quantità: 4

Posizione: sul supporto primario: verso

Descrizione

timbro tondo a inchiostro blu con la scritta a lettere capitali: *Montecatini* ufficio fotografico; al centro: N°.../ Anno ...

Indicazioni sull'oggetto: Il supporto era collocato nella pag. [21] dell'album.

CONSERVAZIONE

STATO DI CONSERVAZIONE

Data: 2018

Stato di conservazione: discreto

Indicazioni specifiche: deformazioni / ingiallimento / polvere / residui di colle

CONDIZIONE GIURIDICA E VINCOLI

CONDIZIONE GIURIDICA

Indicazione generica: detenzione privata

PROVVEDIMENTI DI TUTELA

Tipo di provvedimento: DLgs 42/2004, artt. 13,14

Estremi provvedimento: 2004/07/26

Data notificazione: 2004/07/26

FONTI E DOCUMENTI DI RIFERIMENTO

DOCUMENTAZIONE FOTOGRAFICA

Codice univoco della risorsa: SC_F_SUP-3h080-0006341_IMG-0001047430

Genere: documentazione allegata

Tipo: fotografia digitale

Codice identificativo: CCI3h080_0006341

Nome del file originale: 3h080_0006341

ACCESSO AI DATI

SPECIFICHE DI ACCESSO AI DATI

Profilo di accesso: 1

Motivazione: scheda relativa a bene di proprietà privata

COMPILAZIONE

COMPILAZIONE

Anno di redazione: 2018

Ente compilatore: Centro per la cultura d'impresa

Nome: Cerri, Silvia

Referente scientifico: Cerri, Silvia

Funzionario responsabile: Bilotto, Antonella

