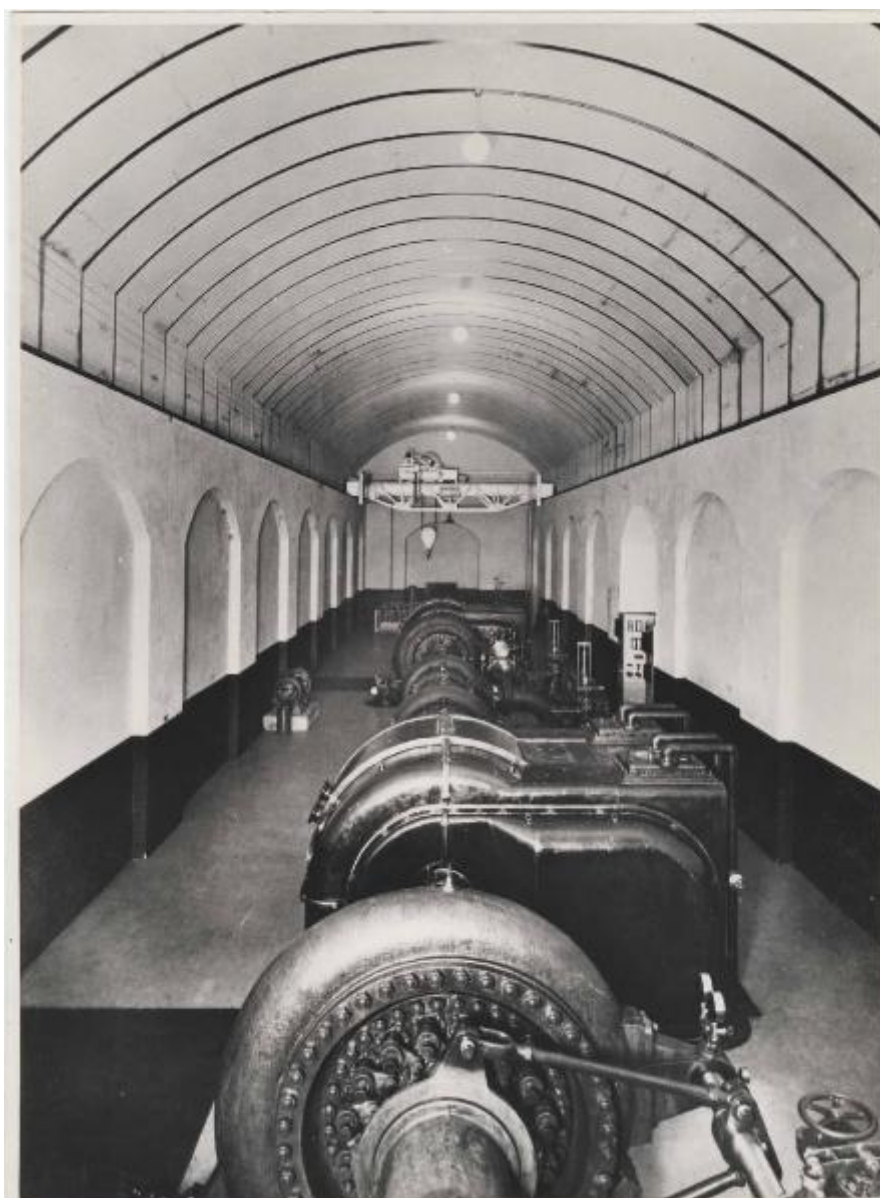


Piateda - Acciaierie e Ferriere Lombarde Falck - Impianto idroelettrico Zappello - Sala macchine - Gruppi pompa-turbina

Locati



Scheda SIRBeC: <https://www.lombardiabeniculturali.it/fotografie/schede-complete/IMM-3h080-0006503/>

CODICI

Unità operativa: 3h080

Numero scheda: 6503

Codice scheda: IMM-3h080-0006503

Tipo di scheda: AFRLIMM

SOGGETTO

SOGGETTO

Indicazioni sul soggetto

Impianto idroelettrico Zappello: i gruppi pompa-turbina originali nella sala macchine della centrale in caverna. Sullo sfondo una pompa/turbina di riserva.

Identificazione

Piateda - Acciaierie e Ferriere Lombarde Falck - Impianto idroelettrico Zappello - Sala macchine - Gruppi pompa-turbina

CLASSIFICAZIONE

Altra classificazione: reportage

Tipo classificazione: Classificazione per genere fotografico Archivi dell'Immagine - Regione Lombardia

THESAURUS [1 / 2]

Descrittore: miniera / galleria

Tipo thesaurus: Thesaurus AESS, Archivi dell'Immagine - Regione Lombardia

THESAURUS [2 / 2]

Descrittore: macchine / utensili / strumenti di lavoro

Tipo thesaurus: Thesaurus AESS, Archivi dell'Immagine - Regione Lombardia

LUOGO E DATA DELLA RIPRESA

LOCALIZZAZIONE

Stato: Italia

Regione: Lombardia

Provincia: SO

Comune: Piateda

Data: 1930-1940

DATAZIONE GENERICA

Secolo: XX

Frazione di secolo: secondo quarto

DATAZIONE SPECIFICA

Da: 1930

A: 1940

DEFINIZIONE CULTURALE

AUTORE DELLA FOTOGRAFIA

Nome di persona o ente: Locati

Tipo intestazione: E

Riferimento all'intervento: fotografo principale

Codice scheda autore: AUF-3h080-0000397

Indicazione del nome e dell'indirizzo: locati/ foto industriali - fotoreportage

Motivazione dell'attribuzione: iscrizione

Specifiche sull'attribuzione: sul subcontenitore

COMPILAZIONE

COMPILAZIONE

Anno di redazione: 2018

Nome: Cerri, Silvia

Referente scientifico: Cerri, Silvia

Funzionario responsabile: Bilotto, Antonella

SUPPORTO COLLEGATO: AFRLSUP - SUP-3h080-0006503 [1 / 1]

CODICI

Unità operativa: 3h080

Numero scheda: 6503

Codice scheda: SUP-3h080-0006503

RIFERIMENTO SCHEDA IMMAGINE

Codice IDK della scheda immagine: IMM-3h080-0006503

Tipo scheda: F

Livello ricerca: P

CODICE UNIVOCO

Codice regione: 03

Numero catalogo generale: 02162497

Ente schedatore: R03/ Centro per la cultura d'impresa

Ente competente: S303

OGGETTO

OGGETTO

Definizione dell'oggetto: positivo

Natura biblioteconomica dell'oggetto: m

Originalità: originale

QUANTITA'

Numero oggetti/elementi: 1

SOGGETTO

TITOLO

Titolo attribuito: Sala macchine della centrale idroelettrica di Zappello

Specifiche titolo: del catalogatore

LOCALIZZAZIONE GEOGRAFICO-AMMINISTRATIVA

INDICAZIONE DEL CONTENITORE FISICO

Codice del contenitore fisico: 27508

Categoria del contenitore fisico: architettura

LOCALIZZAZIONE GEOGRAFICO-AMMINISTRATIVA ATTUALE

Stato: Italia

Regione: Lombardia

Provincia: MI

Nome provincia: Milano

Codice ISTAT comune: 015146

Comune: Milano

COLLOCAZIONE SPECIFICA

Tipologia: palazzo

Denominazione: Palazzo Via Brisa 3

Indirizzo: Via Brisa, 3

Denominazione struttura conservativa - livello 1: Centro per la cultura d'impresa

UBICAZIONE

UBICAZIONE FOTO

Fondo: Edison

Sezione: EDS

Contenitore: 495

Specifiche: Contenitore EDS 495

Collocazione: EDS_495_024

Segnatura strutturata: EDS_495_024

CRONOLOGIA

CRONOLOGIA GENERICA

Secolo: XX

CRONOLOGIA SPECIFICA

Da: 1950

A: 1960

MOTIVAZIONE CRONOLOGIA

Motivazione: analisi tecnico-formale

DATI TECNICI

Indicazione di colore: BN

Materia e tecnica: gelatina bromuro d'argento/carta

MISURE

Tipo misure: supporto primario

Unità di misura: mm

Altezza: 238

Larghezza: 175

Formato: 18x24

DATI ANALITICI

Indicazioni sull'oggetto

Il supporto era collocato in una busta di pergamino a sua volta conservata in una scatola di cartone.

Nella stessa busta era conservata 1 copia dell'immagine catalogata e un'altra busta di pergamino 10x12 su cui era incollata un'etichetta tonda con il numero 972 e nella quale era collocato il negativo su pellicola piana..

CONSERVAZIONE

STATO DI CONSERVAZIONE

Data: 2018

Stato di conservazione: discreto

Indicazioni specifiche: deformazioni / ingiallimento

CONDIZIONE GIURIDICA E VINCOLI

CONDIZIONE GIURIDICA

Indicazione generica: detenzione privata

PROVVEDIMENTI DI TUTELA

Tipo di provvedimento: DLgs 42/2004, artt. 13,14

Estremi provvedimento: 2004/07/26

Data notificazione: 2004/07/26

FONTI E DOCUMENTI DI RIFERIMENTO

DOCUMENTAZIONE FOTOGRAFICA

Codice univoco della risorsa: SC_F_SUP-3h080-0006503_IMG-0001047593

Genere: documentazione allegata

Tipo: fotografia digitale

Codice identificativo: CCI3h080_0006503

Nome del file originale: 3h080_0006503

ACCESSO AI DATI

SPECIFICHE DI ACCESSO AI DATI

Profilo di accesso: 1

Motivazione: scheda relativa a bene di proprietà privata

COMPILAZIONE

COMPILAZIONE

Anno di redazione: 2018

Ente compilatore: Centro per la cultura d'impresa

Nome: Cerri, Silvia

Referente scientifico: Cerri, Silvia

Funzionario responsabile: Bilotto, Antonella

