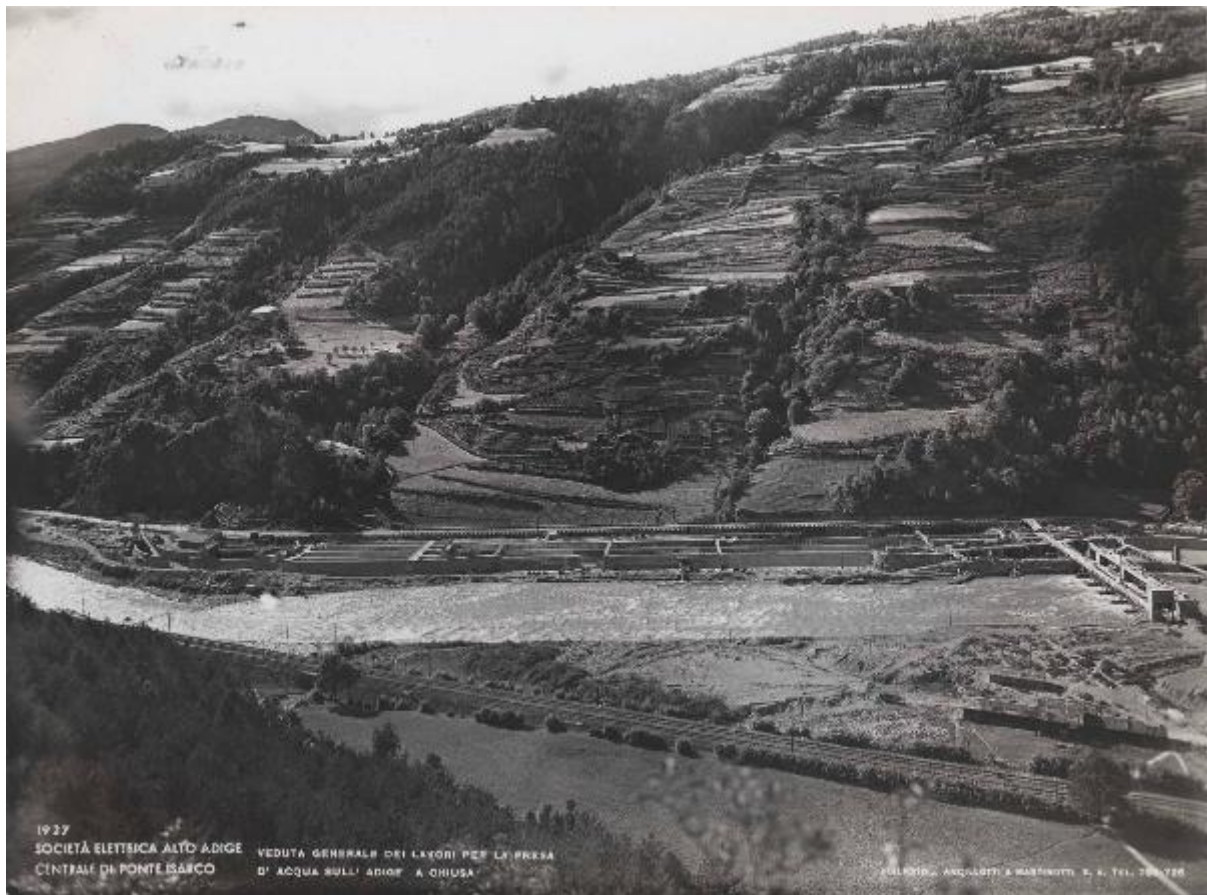


Chiusa - Società elettrica Alto Adige - Impianto idroelettrico di Ponte Gardena - Fiume Adige - Presa d'acqua - Cantiere - Veduta

Ancillotti & Martinotti



1927

SOCIETÀ ELETTRICA ALTO ADIGE
CENTRALE DI PONTE GARDENA

VEDUTA GENERALE DEI LAVORI PER LA PRESA
D'ACQUA SULL'ADIGE A CHIUSA

ALL. FOTO. ANCILLOTTI & MARTINOTTI, S. S. TEL. 200.788

Link risorsa: <https://www.lombardiabeniculturali.it/fotografie/schede/IMM-3h080-0006764/>

Scheda SIRBeC: <https://www.lombardiabeniculturali.it/fotografie/schede-complete/IMM-3h080-0006764/>

CODICI

Unità operativa: 3h080

Numero scheda: 6764

Codice scheda: IMM-3h080-0006764

Tipo di scheda: AFRLIMM

Identificazione

Chiusa - Società elettrica Alto Adige - Impianto idroelettrico di Ponte Gardena - Fiume Adige - Presa d'acqua - Cantiere - Veduta

SOGGETTO

CLASSIFICAZIONE

Altra classificazione: reportage

Tipo classificazione: Classificazione per genere fotografico Archivi dell'Immagine - Regione Lombardia

THESAURUS [1 / 2]

Descrittore: cantiere

Tipo thesaurus: Thesaurus AESS, Archivi dell'Immagine - Regione Lombardia

THESAURUS [2 / 2]

Descrittore: ingegneria civile e militare

Tipo thesaurus: Thesaurus AESS, Archivi dell'Immagine - Regione Lombardia

LUOGO E DATA DELLA RIPRESA

LOCALIZZAZIONE

Stato: Italia

Regione: Trentino-Alto Adige

Provincia: BZ

Comune: Chiusa

Data: 1938

DATAZIONE GENERICA

Secolo: XX

Frazione di secolo: secondo quarto

DATAZIONE SPECIFICA

Da: 1938

A: 1938

DEFINIZIONE CULTURALE

AUTORE DELLA FOTOGRAFIA

Nome di persona o ente: Ancillotti & Martinotti

Tipo intestazione: E

Dati anagrafici/estremi cronologici: 1938-1941

Riferimento all'intervento: fotografo principale

Codice scheda autore: AUF-3h030-0000005

Indicazione del nome e dell'indirizzo: Italfoto" Ancillotti & Martinotti S. A.

Motivazione dell'attribuzione: iscrizione

COMPILAZIONE

COMPILAZIONE

Anno di redazione: 2018

Nome: Cerri, Silvia

Referente scientifico: Cerri, Silvia

Funzionario responsabile: Bilotto, Antonella

SUPPORTO COLLEGATO: AFRLSUP - SUP-3h080-0006764 [1 / 1]

CODICI

Unità operativa: 3h080

Numero scheda: 6764

Codice scheda: SUP-3h080-0006764

RIFERIMENTO SCHEDA IMMAGINE

Codice IDK della scheda immagine: IMM-3h080-0006764

Tipo scheda: F

Livello ricerca: P

CODICE UNIVOCO

Codice regione: 03

Numero catalogo generale: 02162758

Ente schedatore: R03/ Centro per la cultura d'impresa

Ente competente: S303

OGGETTO

OGGETTO

Definizione dell'oggetto: positivo

Natura biblioteconomica dell'oggetto: m

Originalità: originale

QUANTITA'

Numero oggetti/elementi: 1

SOGGETTO

TITOLO

Titolo proprio: Veduta generale dei lavori per la presa d'acqua sull'Adige a Chiusa

Specifiche titolo: stampato nell'immagine

LOCALIZZAZIONE GEOGRAFICO-AMMINISTRATIVA

INDICAZIONE DEL CONTENITORE FISICO

Codice del contenitore fisico: 27508

Categoria del contenitore fisico: architettura

LOCALIZZAZIONE GEOGRAFICO-AMMINISTRATIVA ATTUALE

Stato: Italia

Regione: Lombardia

Provincia: MI

Nome provincia: Milano

Codice ISTAT comune: 015146

Comune: Milano

COLLOCAZIONE SPECIFICA

Tipologia: palazzo

Denominazione: Palazzo Via Brisa 3

Indirizzo: Via Brisa, 3

Denominazione struttura conservativa - livello 1: Centro per la cultura d'impresa

UBICAZIONE

UBICAZIONE FOTO

Fondo: Edison

Sezione: EDS

Contenitore: 504

Specifiche: Contenitore EDS 504

Collocazione: EDS_504_069

Segnatura strutturata: EDS_504_069

CRONOLOGIA

CRONOLOGIA GENERICA

Secolo: XX

CRONOLOGIA SPECIFICA

Da: 1938

A: 1938

MOTIVAZIONE CRONOLOGIA [1 / 2]

Motivazione: documentazione

Specifiche: periodo attività agenzia Italfoto Ancillotti & Martinotti

MOTIVAZIONE CRONOLOGIA [2 / 2]

Motivazione: documentazione

Specifiche: lavori costruzione presa d'acqua

DATI TECNICI

Indicazione di colore: BN

Materia e tecnica: gelatina bromuro d'argento/carta

MISURE

Tipo misure: supporto primario

Unità di misura: mm

Altezza: 168

Larghezza: 228

Formato: 18x24

DATI ANALITICI

ISCRIZIONI [1 / 4]

Classe di appartenenza: didascalica

Tecnica di scrittura: fotografica

Posizione: sul supporto primario: recto

Trascrizione

Società elettrica Alto Adige/ centrale di Ponte Isarco Veduta generale dei lavori per la presa d'acqua sull'Adige a Chiusa

ISCRIZIONI [2 / 4]

Classe di appartenenza: documentaria

Tecnica di scrittura: fotografica

Posizione: sul supporto primario: recto

Trascrizione: 1927

ISCRIZIONI [3 / 4]

Classe di appartenenza: indicazione di responsabilità

Tecnica di scrittura: fotografica

Posizione: sul supporto primario: recto

Trascrizione: "ITALFOTO" Ancillotti & Martinotti S.A. Tel. 286-726

ISCRIZIONI [4 / 4]

Classe di appartenenza: didascalica

Tecnica di scrittura: a matita

Posizione: sul supporto primario: verso

Trascrizione: Ponte Isarco/ Veduta generale

Indicazioni sull'oggetto: Il supporto era collocato nella pagina n. 54 dell'album.

CONSERVAZIONE

STATO DI CONSERVAZIONE

Data: 2018

Stato di conservazione: discreto

Indicazioni specifiche: ingiallimento / residui di carta

CONDIZIONE GIURIDICA E VINCOLI

CONDIZIONE GIURIDICA

Indicazione generica: detenzione privata

PROVVEDIMENTI DI TUTELA

Tipo di provvedimento: DLgs 42/2004, artt. 13,14

Estremi provvedimento: 2004/07/26

Data notificazione: 2004/07/26

FONTI E DOCUMENTI DI RIFERIMENTO

DOCUMENTAZIONE FOTOGRAFICA

Codice univoco della risorsa: SC_F_SUP-3h080-0006764_IMG-0001047854

Genere: documentazione allegata

Tipo: fotografia digitale

Codice identificativo: CCI3h080_0006764

Nome del file originale: 3h080_0006764

BIBLIOGRAFIA

Genere: bibliografia di confronto

Autore: Magliulo F.

Titolo libro o rivista: L'immagine fotografica della Montecatini. Documentazione tecnica e propaganda durante il fascismo

Anno di edizione: 1997-1998

Codice scheda bibliografia: 3h090-00001

ACCESSO AI DATI

SPECIFICHE DI ACCESSO AI DATI

Profilo di accesso: 1

Motivazione: scheda relativa a bene di proprietà privata

COMPILAZIONE

COMPILAZIONE

Anno di redazione: 2018

Ente compilatore: Centro per la cultura d'impresa

Nome: Cerri, Silvia

Referente scientifico: Cerri, Silvia

Funzionario responsabile: Bilotto, Antonella

