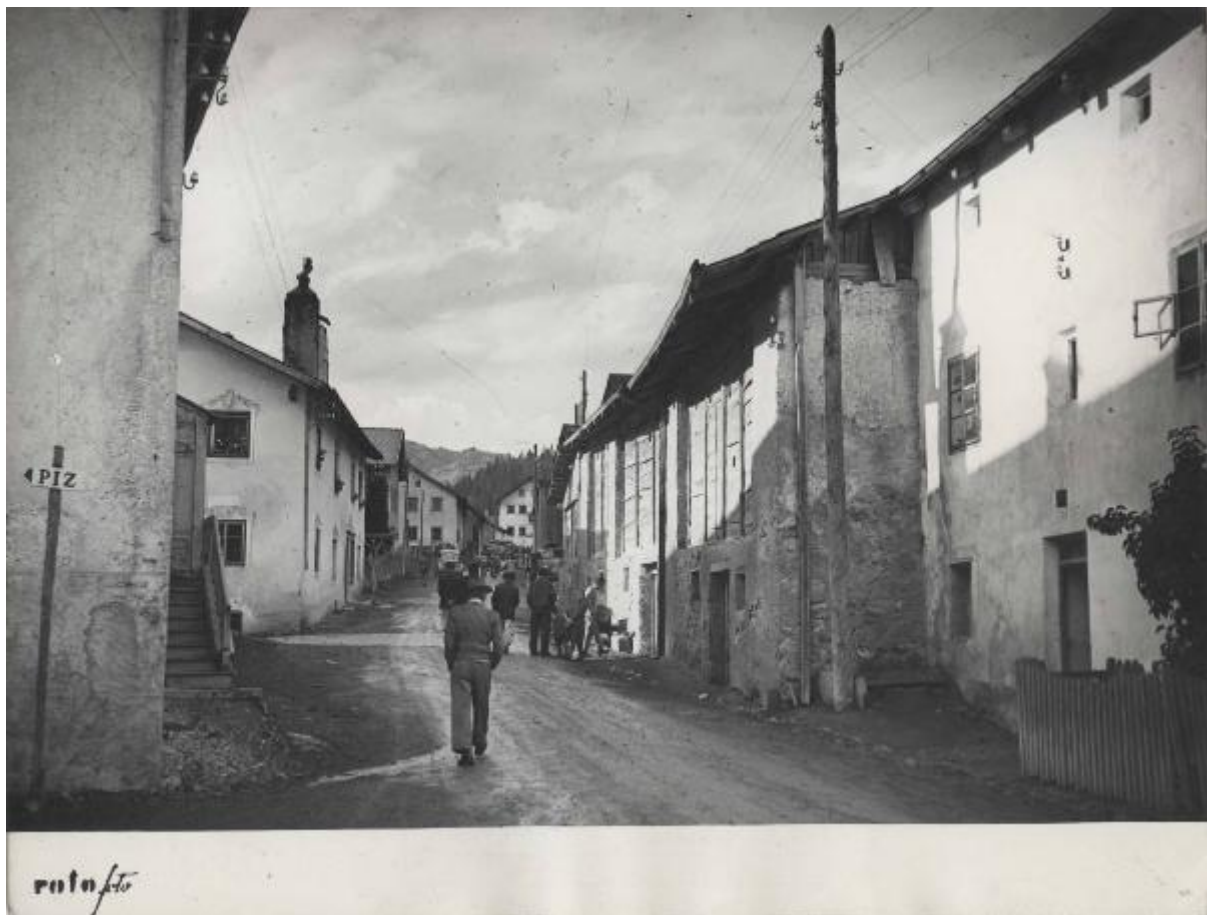


Resia - Vecchio abitato - Strada - Abitanti

Rotofoto



Link risorsa: <https://www.lombardiabeniculturali.it/fotografie/schede/IMM-3h080-0006774/>

Scheda SIRBeC: <https://www.lombardiabeniculturali.it/fotografie/schede-complete/IMM-3h080-0006774/>

CODICI

Unità operativa: 3h080

Numero scheda: 6774

Codice scheda: IMM-3h080-0006774

Tipo di scheda: AFRLIMM

SOGGETTO

SOGGETTO

Indicazioni sul soggetto

Abitanti del vecchio abitato di Resia in una strada del paese prima che venga sommerso dalle acque dell'omonimo lago artificiale costituito per alimentare le centrali idroelettriche di Glorenza e di Castebello.

Identificazione: Resia - Vecchio abitato - Strada - Abitanti

CLASSIFICAZIONE

Altra classificazione: reportage

Tipo classificazione: Classificazione per genere fotografico Archivi dell'Immagine - Regione Lombardia

THESAURUS

Descrittore: paese

Tipo thesaurus: Thesaurus AESS, Archivi dell'Immagine - Regione Lombardia

LUOGO E DATA DELLA RIPRESA

LOCALIZZAZIONE

Stato: Italia

Regione: Trentino-Alto Adige

Provincia: BZ

Comune: Curon Venosta

Località: Resia

Data: 1949/08

DATAZIONE GENERICA

Secolo: XX

Frazione di secolo: terzo quarto

DATAZIONE SPECIFICA

Da: 1949/08/01

A: 1949/08/31

DEFINIZIONE CULTURALE

AUTORE DELLA FOTOGRAFIA

Nome di persona o ente: Rotofoto

Tipo intestazione: E

Dati anagrafici/estremi cronologici: notizie terzo quarto sec. XX

Riferimento all'intervento: fotografo principale

Codice scheda autore: AUF-3h050-0000068

Motivazione dell'attribuzione: iscrizione

COMPILAZIONE

COMPILAZIONE

Anno di redazione: 2018

Nome: Cerri, Silvia

Referente scientifico: Cerri, Silvia

Funzionario responsabile: Bilotto, Antonella

SUPPORTO COLLEGATO: AFRLSUP - SUP-3h080-0006774 [1 / 1]

CODICI

Unità operativa: 3h080

Numero scheda: 6774

Codice scheda: SUP-3h080-0006774

RIFERIMENTO SCHEDA IMMAGINE

Codice IDK della scheda immagine: IMM-3h080-0006774

Tipo scheda: F

Livello ricerca: P

CODICE UNIVOCO

Codice regione: 03

Numero catalogo generale: 02162768

Ente schedatore: R03/ Centro per la cultura d'impresa

Ente competente: S303

OGGETTO

OGGETTO

Definizione dell'oggetto: positivo

Natura biblioteconomica dell'oggetto: m

Originalità: originale

QUANTITA'

Numero oggetti/elementi: 1

SOGGETTO

TITOLO

Titolo attribuito: Vecchio abitato di Resia

Specifiche titolo: del catalogatore

LOCALIZZAZIONE GEOGRAFICO-AMMINISTRATIVA

INDICAZIONE DEL CONTENITORE FISICO

Codice del contenitore fisico: 27508

Categoria del contenitore fisico: architettura

LOCALIZZAZIONE GEOGRAFICO-AMMINISTRATIVA ATTUALE

Stato: Italia

Regione: Lombardia

Provincia: MI

Nome provincia: Milano

Codice ISTAT comune: 015146

Comune: Milano

COLLOCAZIONE SPECIFICA

Tipologia: palazzo

Denominazione: Palazzo Via Brisa 3

Indirizzo: Via Brisa, 3

Denominazione struttura conservativa - livello 1: Centro per la cultura d'impresa

UBICAZIONE

UBICAZIONE FOTO

Fondo: Edison

Sezione: EDS

Contenitore: 505

Specifiche: Contenitore EDS 505

Collocazione: EDS_505_018

Segnatura strutturata: EDS_505_018

CRONOLOGIA

CRONOLOGIA GENERICA

Secolo: XX

CRONOLOGIA SPECIFICA

Da: 1949/08/01

A: 1949/08/31

MOTIVAZIONE CRONOLOGIA

Motivazione: iscrizione

DATI TECNICI

Indicazione di colore: BN

Materia e tecnica: gelatina bromuro d'argento/carta

MISURE

Tipo misure: supporto primario

Unità di misura: mm

Altezza: 182

Larghezza: 239

Formato: 18x24

DATI ANALITICI

ISCRIZIONI [1 / 5]

Classe di appartenenza: didascalica

Tecnica di scrittura: a inchiostro

Posizione: sul supporto primario: verso: nel timbro

Trascrizione: Serbatoio di Resia/ Vecchia Resia/ Ag. 1949

ISCRIZIONI [2 / 5]

Classe di appartenenza: documentaria

Tecnica di scrittura: a matita

Posizione: sul supporto primario: verso: nel timbro

Trascrizione: 12/ 9132

ISCRIZIONI [3 / 5]

Classe di appartenenza: didascalica

Tecnica di scrittura: a inchiostro

Posizione: sul supporto primario: verso: nel timbro

Trascrizione: Rotofoto

ISCRIZIONI [4 / 5]

Classe di appartenenza: documentaria

Tecnica di scrittura: a matita

Posizione: sul supporto primario: verso

Trascrizione: 18

ISCRIZIONI [5 / 5]

Classe di appartenenza: indicazione di responsabilità

Tecnica di scrittura: fotografica

Posizione: sul supporto primario: recto

Trascrizione: rotofoto

STEMMI/MARCHI/TIMBRI [1 / 3]

Classe di appartenenza: timbro

Qualificazione: copyright

Identificazione: Servizio pubblicità Montecatini

Posizione: sul supporto primario: verso

Descrizione

timbro rettangolare a inchiostro rosso con la scritta: MONTECATINI - SERVIZIO PUBBLICITÀ/ Unità.../ Soggetto.../

Data d'esecuzione.../ Autore...N°.../ TUTTI DIRITTI RISERVATI

STEMMI/MARCHI/TIMBRI [2 / 3]

Classe di appartenenza: timbro

Qualificazione: commerciale

Identificazione: Roto-foto

Posizione: sul supporto primario: verso

Descrizione

timbro a inchiostro blu con la scritta: Roto-Foto/ VIA MONTEBELLO N. 3- MILANO/ Tel. Uff. 61.885 - Ab. 630.958

STEMMI/MARCHI/TIMBRI [3 / 3]

Classe di appartenenza: timbro

Qualificazione: commerciale

Identificazione: Roto-foto

Posizione: sul supporto primario: verso

Descrizione: timbro a inchiostro blu con la scritta a lettere capitali: Roto - Foto/ neg. N.° ____

Indicazioni sull'oggetto

Il supporto era collocato nella pagina n. 18 dell'album. Nella stessa pagina era conservata 1 copia dell'immagine catalogata.

CONSERVAZIONE

STATO DI CONSERVAZIONE

Data: 2018

Stato di conservazione: discreto

Indicazioni specifiche: foxing

CONDIZIONE GIURIDICA E VINCOLI

CONDIZIONE GIURIDICA

Indicazione generica: detenzione privata

PROVVEDIMENTI DI TUTELA

Tipo di provvedimento: DLgs 42/2004, artt. 13,14

Estremi provvedimento: 2004/07/26

Data notificazione: 2004/07/26

FONTI E DOCUMENTI DI RIFERIMENTO

DOCUMENTAZIONE FOTOGRAFICA

Codice univoco della risorsa: SC_F_SUP-3h080-0006774_IMG-0001047864

Genere: documentazione allegata

Tipo: fotografia digitale

Codice identificativo: CCI3h080_0006774

Nome del file originale: 3h080_0006774

BIBLIOGRAFIA

Genere: bibliografia di confronto

Autore: Magliulo F.

Titolo libro o rivista: L'immagine fotografica della Montecatini. Documentazione tecnica e propaganda durante il fascismo

Anno di edizione: 1997-1998

Codice scheda bibliografia: 3h090-00001

ACCESSO AI DATI

SPECIFICHE DI ACCESSO AI DATI

Profilo di accesso: 1

Motivazione: scheda relativa a bene di proprietà privata

COMPILAZIONE

COMPILAZIONE

Anno di redazione: 2018

Ente compilatore: Centro per la cultura d'impresa

Nome: Cerri, Silvia

Referente scientifico: Cerri, Silvia

Funzionario responsabile: Bilotto, Antonella

