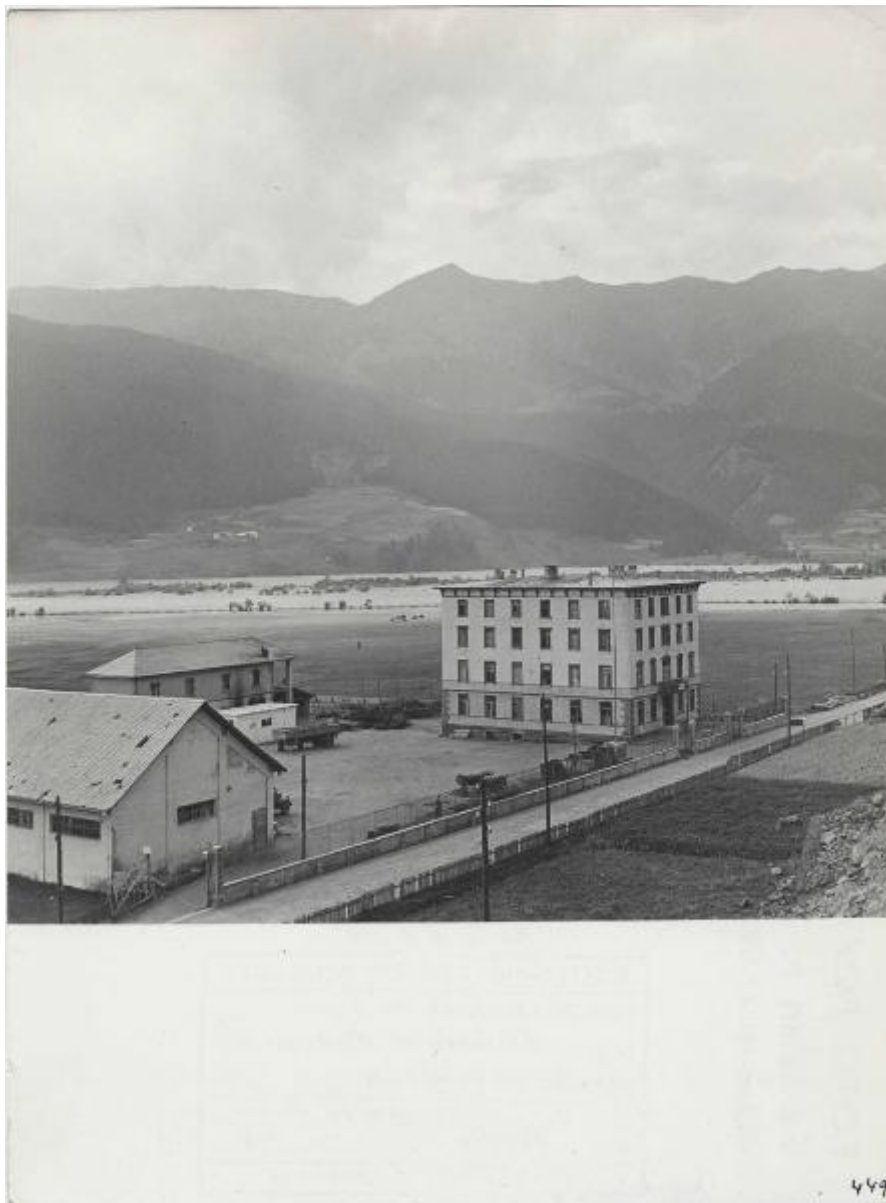


# Curon Venosta - Invaso del lago - Vecchio abitato

## Foto Porta



Link risorsa: <https://www.lombardiabeniculturali.it/fotografie/schede/IMM-3h080-0006823/>

Scheda SIRBeC: <https://www.lombardiabeniculturali.it/fotografie/schede-complete/IMM-3h080-0006823/>

## CODICI

Unità operativa: 3h080

Numero scheda: 6823

Codice scheda: IMM-3h080-0006823

Tipo di scheda: AFRLIMM

## SOGGETTO

### SOGGETTO

Indicazioni sul soggetto

L'abitato di Curon Venosta e Resia verranno sommersi dal lago artificiale per alimentare le centrali idroelettriche di Glorenza e di Castelbello.

Identificazione: Curon Venosta - Invaso del lago - Vecchio abitato

### CLASSIFICAZIONE

Altra classificazione: reportage

Tipo classificazione: Classificazione per genere fotografico Archivi dell'Immagine - Regione Lombardia

### THESAURUS [1 / 2]

Descrittore: architettura

Tipo thesaurus: Thesaurus AESS, Archivi dell'Immagine - Regione Lombardia

### THESAURUS [2 / 2]

Descrittore: lago

Tipo thesaurus: Thesaurus AESS, Archivi dell'Immagine - Regione Lombardia

## LUOGO E DATA DELLA RIPRESA

### LOCALIZZAZIONE

Stato: Italia

Regione: Trentino-Alto Adige

Provincia: BZ

Comune: Curon Venosta

Data: 1949/08

### DATAZIONE GENERICA

Secolo: XX

Frazione di secolo: terzo quarto

#### **DATAZIONE SPECIFICA**

Da: 1949/08/01

A: 1949/08/31

### **DEFINIZIONE CULTURALE**

#### **AUTORE DELLA FOTOGRAFIA**

Nome di persona o ente: Foto Porta

Tipo intestazione: E

Dati anagrafici/estremi cronologici: notizie secondo quarto sec. XX

Riferimento all'intervento: fotografo principale

Codice scheda autore: AUF-3h050-0000030

Indicazione del nome e dell'indirizzo: Foto Porta - via Solari - Milano

Motivazione dell'attribuzione: timbro

### **COMPILAZIONE**

#### **COMPILAZIONE**

Anno di redazione: 2018

Nome: Cerri, Silvia

Referente scientifico: Cerri, Silvia

Funzionario responsabile: Bilotto, Antonella

## SUPPORTO COLLEGATO: AFRLSUP - SUP-3h080-0006823 [1 / 1]

### CODICI

Unità operativa: 3h080

Numero scheda: 6823

Codice scheda: SUP-3h080-0006823

### RIFERIMENTO SCHEDA IMMAGINE

Codice IDK della scheda immagine: IMM-3h080-0006823

Tipo scheda: F

Livello ricerca: P

### CODICE UNIVOCO

Codice regione: 03

Numero catalogo generale: 02162817

Ente schedatore: R03/ Centro per la cultura d'impresa

Ente competente: S303

### OGGETTO

#### OGGETTO

Definizione dell'oggetto: positivo

Natura biblioteconomica dell'oggetto: m

Originalità: originale

#### QUANTITA'

Numero oggetti/elementi: 1

### SOGGETTO

#### TITOLO

Titolo attribuito: Invaso del lago di Resia

Specifiche titolo: del catalogatore

### LOCALIZZAZIONE GEOGRAFICO-AMMINISTRATIVA

## INDICAZIONE DEL CONTENITORE FISICO

Codice del contenitore fisico: 27508

Categoria del contenitore fisico: architettura

## LOCALIZZAZIONE GEOGRAFICO-AMMINISTRATIVA ATTUALE

Stato: Italia

Regione: Lombardia

Provincia: MI

Nome provincia: Milano

Codice ISTAT comune: 015146

Comune: Milano

## COLLOCAZIONE SPECIFICA

Tipologia: palazzo

Denominazione: Palazzo Via Brisa 3

Indirizzo: Via Brisa, 3

Denominazione struttura conservativa - livello 1: Centro per la cultura d'impresa

## UBICAZIONE

### UBICAZIONE FOTO

Fondo: Edison

Sezione: EDS

Contenitore: 506

Specifiche: Contenitore EDS 506

Collocazione: EDS\_506\_043

Segnatura strutturata: EDS\_506\_043

## CRONOLOGIA

### CRONOLOGIA GENERICA

Secolo: XX

### CRONOLOGIA SPECIFICA

Da: 1949/08/01

A: 1949/08/31

## MOTIVAZIONE CRONOLOGIA

Motivazione: iscrizione

## DATI TECNICI

Indicazione di colore: BN

Materia e tecnica: gelatina bromuro d'argento/carta

## MISURE

Tipo misure: supporto primario

Unità di misura: mm

Altezza: 226

Larghezza: 167

Formato: 18x24

## DATI ANALITICI

### ISCRIZIONI [1 / 6]

Classe di appartenenza: didascalica

Tecnica di scrittura: a inchiostro

Posizione: sul supporto primario: verso: nel timbro

Trascrizione: Serbatoio di Resia/ Abitato di Curon che andrà sommerso/ agosto 1949

### ISCRIZIONI [2 / 6]

Classe di appartenenza: documentaria

Tecnica di scrittura: a matita

Posizione: sul supporto primario: verso

Trascrizione: 449

### ISCRIZIONI [3 / 6]

Classe di appartenenza: documentaria

Tecnica di scrittura: a inchiostro

Posizione: sul supporto primario: recto

Trascrizione: 449

**ISCRIZIONI [4 / 6]**

Classe di appartenenza: documentaria

Tecnica di scrittura: a inchiostro

Posizione: sul supporto primario: verso: nel timbro

Trascrizione: 449

**ISCRIZIONI [5 / 6]**

Classe di appartenenza: indicazione di responsabilità

Tecnica di scrittura: a inchiostro

Posizione: sul supporto primario: verso: nel timbro

Trascrizione: Porta

**ISCRIZIONI [6 / 6]**

Classe di appartenenza: documentaria

Tecnica di scrittura: a matita

Posizione: sul supporto primario: verso

Trascrizione: album 71 D.

**STEMMI/MARCHI/TIMBRI [1 / 2]**

Classe di appartenenza: timbro

Qualificazione: copyright

Identificazione: Servizio pubblicità Montecatini

Posizione: sul supporto primario: verso

Descrizione

timbro rettangolare a inchiostro blu con la scritta: MONTECATINI - UFFICIO PUBBLICITÀ/ Unità .../ Soggetto .../ Data d'esecuzione .../ Autore ...N. .../ TUTTI I DIRITTI RISERVATI

**STEMMI/MARCHI/TIMBRI [2 / 2]**

Classe di appartenenza: timbro

Qualificazione: commerciale

Identificazione: Foto Porta

Posizione: sul supporto primario: verso

Descrizione: timbro a inchiostro viola con la scritta: FOTO PORTA/ via solari n. 20/ milano - tel. 47.09.74

Indicazioni sull'oggetto

Il supporto era collocato nella pagina n. 126 dell'album. Nella stessa pagina era conservata 1 copia dell'immagine catalogata.

#### Notizie storico-critiche

Nel presente paragrafo non sono state riportate tutte le iscrizioni e i timbri presenti laddove si è ritenuto fossero o già stati espressi in altri campi o irrilevanti.

## CONSERVAZIONE

### STATO DI CONSERVAZIONE

Data: 2018

Stato di conservazione: buono

Indicazioni specifiche: deformazioni / ingiallimento

## CONDIZIONE GIURIDICA E VINCOLI

### CONDIZIONE GIURIDICA

Indicazione generica: detenzione privata

### PROVVEDIMENTI DI TUTELA

Tipo di provvedimento: DLgs 42/2004, artt. 13,14

Estremi provvedimento: 2004/07/26

Data notificazione: 2004/07/26

## FONTI E DOCUMENTI DI RIFERIMENTO

### DOCUMENTAZIONE FOTOGRAFICA

Codice univoco della risorsa: SC\_F\_SUP-3h080-0006823\_IMG-0001047913

Genere: documentazione allegata

Tipo: fotografia digitale

Codice identificativo: CCI3h080\_0006823

Nome del file originale: 3h080\_0006823

### BIBLIOGRAFIA

Genere: bibliografia di confronto

Autore: Magliulo F.

Titolo libro o rivista: L'immagine fotografica della Montecatini. Documentazione tecnica e propaganda durante il fascismo

Anno di edizione: 1997-1998

Codice scheda bibliografia: 3h090-00001



## ACCESSO AI DATI

### SPECIFICHE DI ACCESSO AI DATI

Profilo di accesso: 1

Motivazione: scheda relativa a bene di proprietà privata

## COMPILAZIONE

### COMPILAZIONE

Anno di redazione: 2018

Ente compilatore: Centro per la cultura d'impresa

Nome: Cerri, Silvia

Referente scientifico: Cerri, Silvia

Funzionario responsabile: Bilotto, Antonella

