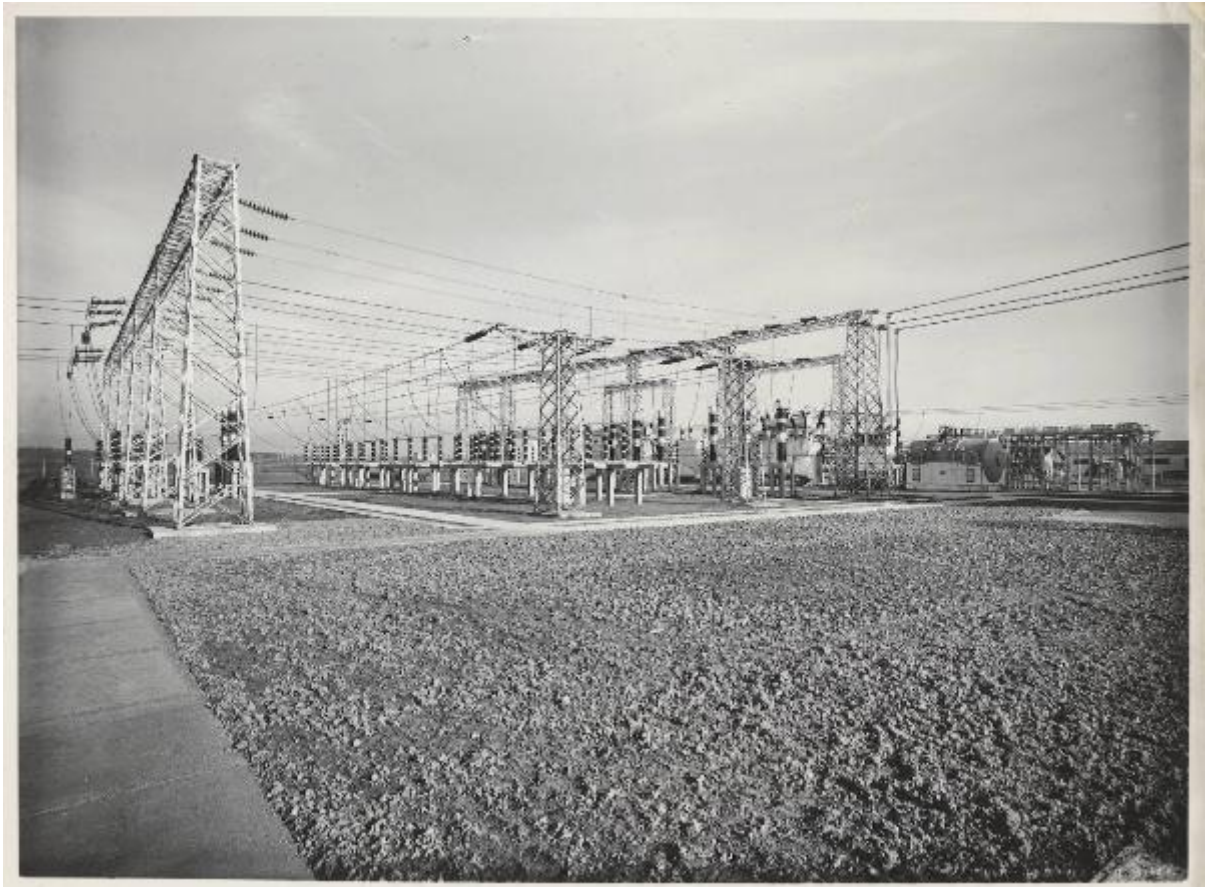


Cesano Maderno - Sottostazione

Publifoto



Link risorsa: <https://www.lombardiabeniculturali.it/fotografie/schede/IMM-3h090-0000310/>

Scheda SIRBeC: <https://www.lombardiabeniculturali.it/fotografie/schede-complete/IMM-3h090-0000310/>

CODICI

Unità operativa: 3h090

Numero scheda: 310

Codice scheda: IMM-3h090-0000310

Tipo di scheda: AFRLIMM

SOGGETTO

SOGGETTO

Indicazioni sul soggetto: Cesano Maderno. Montecatini spa, Settore Energia.

Identificazione: Cesano Maderno - Sottostazione

CLASSIFICAZIONE

Altra classificazione: reportage

Tipo classificazione: Classificazione per genere fotografico Archivi dell'Immagine - Regione Lombardia

THESAURUS [1 / 2]

Descrittore: tecnica

Tipo thesaurus: Thesaurus AESS, Archivi dell'Immagine - Regione Lombardia

THESAURUS [2 / 2]

Descrittore: industria

Tipo thesaurus: Thesaurus AESS, Archivi dell'Immagine - Regione Lombardia

LUOGO E DATA DELLA RIPRESA

LOCALIZZAZIONE

Stato: Italia

Regione: Lombardia

Provincia: MI

Comune: Cesano Maderno

Data: 1949 ca.

DATAZIONE GENERICA

Secolo: XX

DATAZIONE SPECIFICA

Da: 1949

A: 1949

DEFINIZIONE CULTURALE

AUTORE DELLA FOTOGRAFIA

Nome di persona o ente: Publifoto

Tipo intestazione: E

Dati anagrafici/estremi cronologici: 1937/

Riferimento all'intervento: fotografo principale

Codice scheda autore: AUF-3h030-0000009

Indicazione del nome e dell'indirizzo: Fototecnica Publifoto

Motivazione dell'attribuzione: iscrizione

COMPILAZIONE

COMPILAZIONE

Anno di redazione: 2011

Nome: Vertechy, Alessandra

Referente scientifico: Corazza, Maria Chiara

Funzionario responsabile: Corazza, Maria Chiara

SUPPORTO COLLEGATO: AFRLSUP - SUP-3h090-0000310 [1 / 1]

CODICI

Unità operativa: 3h090

Numero scheda: 310

Codice scheda: SUP-3h090-0000310

RIFERIMENTO SCHEDA IMMAGINE

Codice IDK della scheda immagine: IMM-3h090-0000310

Tipo scheda: F

Livello ricerca: P

CODICE UNIVOCO

Codice regione: 03

Numero catalogo generale: 02061304

Ente schedatore: R03/ Centro per la cultura d'impresa

Ente competente: S303

OGGETTO

OGGETTO

Definizione dell'oggetto: positivo

Natura biblioteconomica dell'oggetto: m

Originalità: originale

QUANTITA'

Numero oggetti/elementi: 1

SOGGETTO

TITOLO

Titolo attribuito: Sottostazione Cesano Maderno

Specifiche titolo: del catalogatore

LOCALIZZAZIONE GEOGRAFICO-AMMINISTRATIVA

INDICAZIONE DEL CONTENITORE FISICO

Codice del contenitore fisico: 27508

Categoria del contenitore fisico: architettura

LOCALIZZAZIONE GEOGRAFICO-AMMINISTRATIVA ATTUALE

Stato: Italia

Regione: Lombardia

Provincia: MI

Nome provincia: Milano

Codice ISTAT comune: 015146

Comune: Milano

COLLOCAZIONE SPECIFICA

Tipologia: palazzo

Denominazione: Palazzo Via Brisa 3

Indirizzo: Via Brisa, 3

Denominazione struttura conservativa - livello 1: Centro per la cultura d'impresa

UBICAZIONE

UBICAZIONE FOTO

Fondo: Edison

Sezione: EDS

Serie archivistica: AL001062

Contenitore: 167

Specifiche: Contenitore EDS 167

Collocazione: EDS_ST_DV_5665

Segnatura strutturata: EDS_5665_ST_DV

CRONOLOGIA

CRONOLOGIA GENERICA

Secolo: XX

CRONOLOGIA SPECIFICA

Da: 1949

Validità: ca.

A: 1949

Validità: ca.

MOTIVAZIONE CRONOLOGIA

Motivazione: confronto

Specifiche: altri esemplari datati 1949

DATI TECNICI

Indicazione di colore: BN

Materia e tecnica: gelatina bromuro d'argento/carta

MISURE

Tipo misure: supporto primario

Unità di misura: mm

Altezza: 176

Larghezza: 233

Formato: 18x24

DATI ANALITICI

ISCRIZIONI [1 / 4]

Classe di appartenenza: didascalica

Tecnica di scrittura: dattiloscritta

Posizione: sul supporto primario: verso: nell'etichetta in alto a sinistra

Trascrizione: "MONTECATINI" S.p.a./ ENERGIA/ Cesano Maderno/ Sottostazione Cesano Maderno/ Veduta generale

ISCRIZIONI [2 / 4]

Classe di appartenenza: documentaria

Tecnica di scrittura: dattiloscritta

Posizione: sul supporto primario: verso: nell'etichetta in alto a sinistra

Trascrizione: Pag. 12

ISCRIZIONI [3 / 4]

Classe di appartenenza: documentaria

Tecnica di scrittura: a pennarello verde

Posizione: sul supporto primario: verso: al centro in basso

Trascrizione: 12

ISCRIZIONI [4 / 4]

Classe di appartenenza: indicazione di responsabilità

Tecnica di scrittura: fotografica

Posizione: sul supporto primario: recto: in basso a destra

Trascrizione: FOTOTECNICA PUBLIFOTO - VIA ARCHIMEDE 51 TEL. 58.84.64 [iscrizione parzialmente illeggibile]

STEMMI/MARCHI/TIMBRI [1 / 3]

Classe di appartenenza: etichetta

Qualificazione: dell'impresa

Posizione: sul supporto primario: verso: in alto a sinistra

Descrizione

etichetta bianca bordata in rosso con l'iscrizione tipografica: Società .../ Settore .../ Stabilimento .../ Impianto ...

STEMMI/MARCHI/TIMBRI [2 / 3]

Classe di appartenenza: timbro

Qualificazione: dell'impresa

Posizione: sul supporto primario: verso: in basso a sinistra

Descrizione: timbro a inchiostro blu con la scritta: N.° 3694

STEMMI/MARCHI/TIMBRI [3 / 3]

Classe di appartenenza: timbro

Qualificazione: commerciale

Identificazione: Publifoto

Posizione: sul supporto primario: verso: in basso a destra

Descrizione

timbro a inchiostro blu con la scritta a lettere capitali: Fotoecnica/ Publifoto/ Via Archimede, 61 - Tel. 58.84.64 [il timbro è parzialmente illeggibile]

Indicazioni sull'oggetto: La fotografia era collocata nella pagina n. [12] dell'album (numero a inchiostro sulla pagina: 12).

CONSERVAZIONE

STATO DI CONSERVAZIONE

Riferimento alla parte: supporto primario: verso

Data: 2011

Stato di conservazione: discreto

Indicazioni specifiche: ingiallimento

CONDIZIONE GIURIDICA E VINCOLI

CONDIZIONE GIURIDICA

Indicazione generica: detenzione privata

PROVVEDIMENTI DI TUTELA

Tipo di provvedimento: DLgs 42/2004, artt. 13,14

Estremi provvedimento: 2004/07/26

Data notificazione: 2004/07/26

FONTI E DOCUMENTI DI RIFERIMENTO

DOCUMENTAZIONE FOTOGRAFICA

Codice univoco della risorsa: SC_F_SUP-3h090-0000310_IMG-0001048341

Genere: documentazione allegata

Tipo: fotografia digitale

Codice identificativo: CCI3h090_0000310

Nome del file originale: 3h090_0000310

ACCESSO AI DATI

SPECIFICHE DI ACCESSO AI DATI

Profilo di accesso: 1

Motivazione: scheda relativa a bene di proprietà privata

COMPILAZIONE

COMPILAZIONE

Anno di redazione: 2011

Ente compilatore: Centro per la cultura d'impresa

Nome: Vertechy, Alessandra

Referente scientifico: Corazza, Maria Chiara

Funzionario responsabile: Corazza, Maria Chiara

