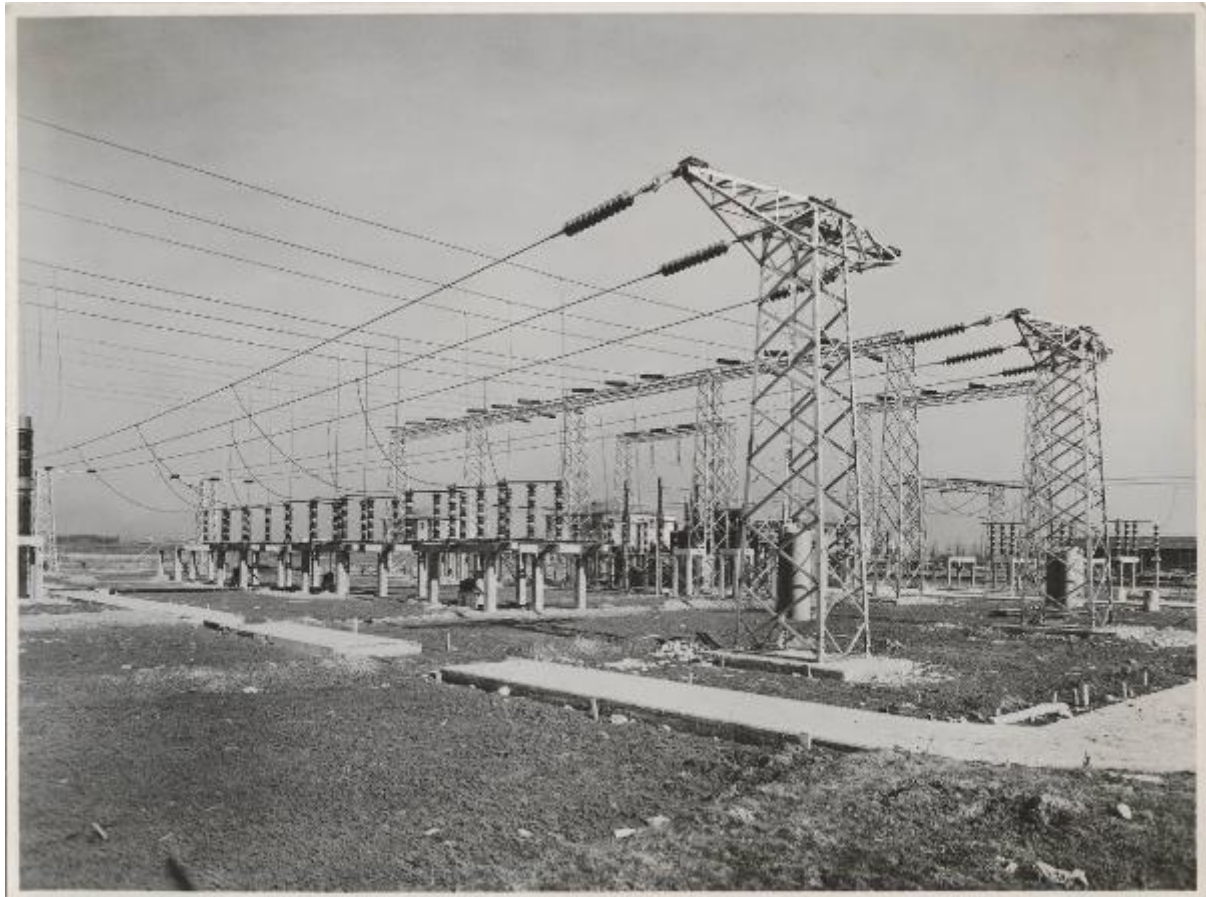


# Cesano Maderno - Sottostazione - Ammarro e contrappesi

Foto Sella



Link risorsa: <https://www.lombardiabeniculturali.it/fotografie/schede/IMM-3h090-0000350/>

Scheda SIRBeC: <https://www.lombardiabeniculturali.it/fotografie/schede-complete/IMM-3h090-0000350/>

## CODICI

Unità operativa: 3h090

Numero scheda: 350

Codice scheda: IMM-3h090-0000350

Tipo di scheda: AFRLIMM

## SOGGETTO

### SOGGETTO

Indicazioni sul soggetto: Cesano Maderno. Sottostazione. Particolare ammarro e contrappesi.

Identificazione: Cesano Maderno - Sottostazione - Ammarro e contrappesi

### CLASSIFICAZIONE

Altra classificazione: reportage

Tipo classificazione: Classificazione per genere fotografico Archivi dell'Immagine - Regione Lombardia

### THESAURUS [1 / 2]

Descrittore: tecnica

Tipo thesaurus: Thesaurus AESS, Archivi dell'Immagine - Regione Lombardia

### THESAURUS [2 / 2]

Descrittore: industria

Tipo thesaurus: Thesaurus AESS, Archivi dell'Immagine - Regione Lombardia

## LUOGO E DATA DELLA RIPRESA

### LOCALIZZAZIONE

Stato: Italia

Regione: Lombardia

Provincia: MI

Comune: Cesano Maderno

Data: 1950-1960

### DATAZIONE GENERICA

Secolo: XX

## DATAZIONE SPECIFICA

Da: 1950

Validità: post

A: 1960

Validità: ante

## DEFINIZIONE CULTURALE

### AUTORE DELLA FOTOGRAFIA

Nome di persona o ente: Foto Sella

Tipo intestazione: E

Dati anagrafici/estremi cronologici: notizie metà sec. XX

Riferimento all'intervento: fotografo principale

Codice scheda autore: AUF-3h030-0000014

Indicazione del nome e dell'indirizzo: Tecnofoto Sella. Via Induno, 2 - Milano

Motivazione dell'attribuzione: timbro

## COMPILAZIONE

### COMPILAZIONE

Anno di redazione: 2011

Nome: Vertechy, Alessandra

Referente scientifico: Corazza, Maria Chiara

Funzionario responsabile: Corazza, Maria Chiara

## SUPPORTO COLLEGATO: AFRLSUP - SUP-3h090-0000350 [1 / 1]

### CODICI

Unità operativa: 3h090

Numero scheda: 350

Codice scheda: SUP-3h090-0000350

### RIFERIMENTO SCHEDA IMMAGINE

Codice IDK della scheda immagine: IMM-3h090-0000350

Tipo scheda: F

Livello ricerca: P

### CODICE UNIVOCO

Codice regione: 03

Numero catalogo generale: 02061344

Ente schedatore: R03/ Centro per la cultura d'impresa

Ente competente: S303

### OGGETTO

#### OGGETTO

Definizione dell'oggetto: positivo

Natura biblioteconomica dell'oggetto: m

Originalità: originale

#### QUANTITA'

Numero oggetti/elementi: 1

### SOGGETTO

#### TITOLO

Titolo attribuito: Ammarro e contrappesi

Specifiche titolo: del catalogatore

### LOCALIZZAZIONE GEOGRAFICO-AMMINISTRATIVA

## INDICAZIONE DEL CONTENITORE FISICO

Codice del contenitore fisico: 27508

Categoria del contenitore fisico: architettura

## LOCALIZZAZIONE GEOGRAFICO-AMMINISTRATIVA ATTUALE

Stato: Italia

Regione: Lombardia

Provincia: MI

Nome provincia: Milano

Codice ISTAT comune: 015146

Comune: Milano

## COLLOCAZIONE SPECIFICA

Tipologia: palazzo

Denominazione: Palazzo Via Brisa 3

Indirizzo: Via Brisa, 3

Denominazione struttura conservativa - livello 1: Centro per la cultura d'impresa

## UBICAZIONE

### UBICAZIONE FOTO

Fondo: Edison

Sezione: EDS

Serie archivistica: AL001062

Contenitore: 167

Specifiche: Contenitore EDS 167

Collocazione: EDS\_ST\_DV\_5705

Segnatura strutturata: EDS\_5705\_ST\_DV

## CRONOLOGIA

### CRONOLOGIA GENERICA

Secolo: XX

### CRONOLOGIA SPECIFICA

Da: 1950

Validità: post

A: 1960

Validità: ante

### **MOTIVAZIONE CRONOLOGIA**

Motivazione: analisi tecnica

## **DATI TECNICI**

Indicazione di colore: BN

Materia e tecnica: gelatina bromuro d'argento/carta

### **MISURE**

Tipo misure: supporto primario

Unità di misura: mm

Altezza: 170

Larghezza: 226

Formato: 18x24

## **DATI ANALITICI**

### **ISCRIZIONI [1 / 3]**

Classe di appartenenza: didascalica

Tecnica di scrittura: dattiloscritta

Posizione: sul supporto primario: verso: nell'etichetta in alto a sinistra

Trascrizione: "MONTECATINI" S.p.a./ ENERGIA/ Cesano Maderno (Sottostaz. )/ Particolare ammarro e contrap=/ pesi.

### **ISCRIZIONI [2 / 3]**

Classe di appartenenza: documentaria

Tecnica di scrittura: dattiloscritta

Posizione: sul supporto primario: verso: nell'etichetta in alto a sinistra

Trascrizione: Pag. 52

### **ISCRIZIONI [3 / 3]**

Classe di appartenenza: documentaria

Tecnica di scrittura: a pennarello verde

Posizione: sul supporto primario: verso: al centro

Trascrizione: 52 [sottolineato]

### **STEMMI/MARCHI/TIMBRI [1 / 2]**

Classe di appartenenza: timbro

Qualificazione: commerciale

Identificazione: Tecnofoto Sella

Posizione: sul supporto primario: verso: al centro

Descrizione: TECNOFOTO SELLA/ Via Induno, 2 - MILANO (Italia)/ RIPRODUZIONE VIETATA

### **STEMMI/MARCHI/TIMBRI [2 / 2]**

Classe di appartenenza: etichetta

Qualificazione: dell'impresa

Posizione: sul supporto primario: verso: in alto a sinistra

Descrizione

etichetta bianca bordata in rosso con l'iscrizione tipografica: Società .../ Settore .../ Stabilimento .../ Impianto ...

Indicazioni sull'oggetto: La fotografia era collocata nella pagina n. [52] dell'album (numero a inchiostro sulla pagina: 52).

## **CONSERVAZIONE**

### **STATO DI CONSERVAZIONE**

Riferimento alla parte: supporto primario: verso

Data: 2011

Stato di conservazione: discreto

Indicazioni specifiche: deformazioni / residui di colle / strappi

## **CONDIZIONE GIURIDICA E VINCOLI**

### **CONDIZIONE GIURIDICA**

Indicazione generica: detenzione privata

### **PROVVEDIMENTI DI TUTELA**

Tipo di provvedimento: DLgs 42/2004, artt. 13,14

Estremi provvedimento: 2004/07/26

Data notificazione: 2004/07/26

## **FONTI E DOCUMENTI DI RIFERIMENTO**

### **DOCUMENTAZIONE FOTOGRAFICA**

Codice univoco della risorsa: SC\_F\_SUP-3h090-0000350\_IMG-0001048381

Genere: documentazione allegata

Tipo: fotografia digitale

Codice identificativo: CCI3h090\_0000350

Nome del file originale: 3h090\_0000350

## **ACCESSO AI DATI**

### **SPECIFICHE DI ACCESSO AI DATI**

Profilo di accesso: 1

Motivazione: scheda relativa a bene di proprietà privata

## **COMPILAZIONE**

### **COMPILAZIONE**

Anno di redazione: 2011

Ente compilatore: Centro per la cultura d'impresa

Nome: Vertechy, Alessandra

Referente scientifico: Corazza, Maria Chiara

Funzionario responsabile: Corazza, Maria Chiara



