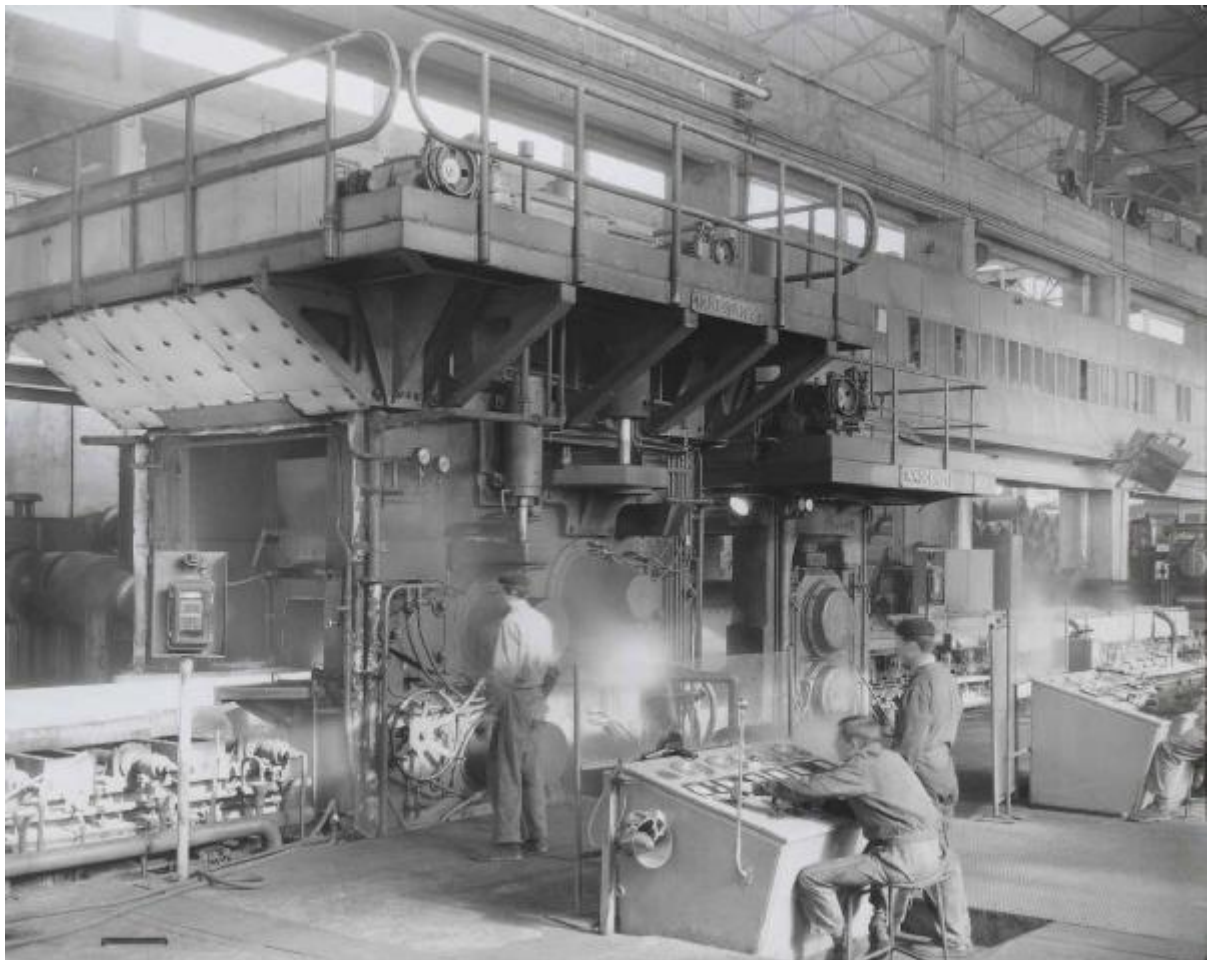


# Innocenti - Milano - Safim - Laminatoio planetario

Zabban, Roberto



Link risorsa: <https://www.lombardiabeniculturali.it/fotografie/schede/IMM-3h100-0000015/>

Scheda SIRBeC: <https://www.lombardiabeniculturali.it/fotografie/schede-complete/IMM-3h100-0000015/>

## CODICI

Unità operativa: 3h100

Numero scheda: 15

Codice scheda: IMM-3h100-0000015

Tipo di scheda: AFRLIMM

## SOGGETTO

### SOGGETTO

Indicazioni sul soggetto

Il laminatoio planetario, costruito nel 1955 dalla Innocenti per la Safim era, al momento della sua realizzazione, il più grande al mondo.

Identificazione: Innocenti - Milano - Safim - Laminatoio planetario

### CLASSIFICAZIONE

Altra classificazione: reportage

Tipo classificazione: Classificazione per genere fotografico Archivi dell'Immagine - Regione Lombardia

### THESAURUS [1 / 2]

Descrittore: macchine / utensili / strumenti di lavoro

Tipo thesaurus: Thesaurus AESS, Archivi dell'Immagine - Regione Lombardia

### THESAURUS [2 / 2]

Descrittore: fabbrica / opificio

Tipo thesaurus: Thesaurus AESS, Archivi dell'Immagine - Regione Lombardia

## LUOGO E DATA DELLA RIPRESA

### LOCALIZZAZIONE

Stato: Italia

Regione: Lombardia

Provincia: MI

Comune: Milano

Data: 1959/10/24

### DATAZIONE GENERICA

Secolo: XX

Frazione di secolo: seconda metà

#### **DATAZIONE SPECIFICA**

Da: 1959/10/24

A: 1959/10/24

### **DEFINIZIONE CULTURALE**

#### **AUTORE DELLA FOTOGRAFIA**

Nome di persona o ente: Zabban, Roberto

Tipo intestazione: P

Dati anagrafici/estremi cronologici: 1928-2014

Riferimento all'intervento: fotografo principale

Codice scheda autore: AUF-3h070-0000001

Motivazione dell'attribuzione: contesto

### **COMPILAZIONE**

#### **COMPILAZIONE**

Anno di redazione: 2018

Nome: Cerri, Silvia

Referente scientifico: Cerri, Silvia

Funzionario responsabile: Bilotto, Antonella

## SUPPORTO COLLEGATO: AFRLSUP - SUP-3h100-0000015 [1 / 1]

### CODICI

Unità operativa: 3h100

Numero scheda: 15

Codice scheda: SUP-3h100-0000015

### RIFERIMENTO SCHEDA IMMAGINE

Codice IDK della scheda immagine: IMM-3h100-0000015

Tipo scheda: F

Livello ricerca: P

### CODICE UNIVOCO

Codice regione: 03

Numero catalogo generale: 02161269

Ente schedatore: R03/ Centro per la cultura d'impresa

Ente competente: S303

### OGGETTO

#### OGGETTO

Definizione dell'oggetto: positivo

Natura biblioteconomica dell'oggetto: m

Originalità: originale

#### QUANTITA'

Numero oggetti/elementi: 1

### SOGGETTO

#### TITOLO

Titolo attribuito: Laminatoio planetario

Specifiche titolo: del catalogatore

### LOCALIZZAZIONE GEOGRAFICO-AMMINISTRATIVA

### **INDICAZIONE DEL CONTENITORE FISICO**

Codice del contenitore fisico: 27508

Categoria del contenitore fisico: architettura

### **LOCALIZZAZIONE GEOGRAFICO-AMMINISTRATIVA ATTUALE**

Stato: Italia

Regione: Lombardia

Provincia: MI

Nome provincia: Milano

Codice ISTAT comune: 015146

Comune: Milano

### **COLLOCAZIONE SPECIFICA**

Tipologia: palazzo

Denominazione: Palazzo Via Brisa 3

Indirizzo: Via Brisa, 3

Denominazione struttura conservativa - livello 1: Centro per la cultura d'impresa

## **UBICAZIONE**

### **UBICAZIONE FOTO**

Fondo: Roberto Zabban

Sezione: ZAB-Ro

Serie archivistica: 507

Contenitore: 7

Collocazione: ZB\_PC\_11275

## **CRONOLOGIA**

### **CRONOLOGIA GENERICA**

Secolo: XX

Frazione di secolo: seconda metà

### **CRONOLOGIA SPECIFICA**

Da: 1959/10/24

A: 1959/10/24

### **MOTIVAZIONE CRONOLOGIA**

Motivazione: iscrizione

Specifiche: sul supporto primario

### **DATI TECNICI**

Indicazione di colore: BN

Materia e tecnica: gelatina ai sali d'argento/carta

### **MISURE**

Tipo misure: singolo fotogramma

Unità di misura: mm

Altezza: 100

Larghezza: 124

Formato: 10x12

### **DATI ANALITICI**

Indicazioni sull'oggetto

Il supporto primario è un provino a contatto delle dimensioni (21x27 cm) con 2 fotogrammi 10x12 tra cui l'immagine catalogata.

### **CONSERVAZIONE**

#### **STATO DI CONSERVAZIONE**

Data: 2018

Stato di conservazione: buono

Indicazioni specifiche: deformazioni

### **CONDIZIONE GIURIDICA E VINCOLI**

#### **CONDIZIONE GIURIDICA**

Indicazione generica: proprietà persona giuridica senza scopo di lucro

Indicazione specifica: Centro per la cultura d'impresa

## FONTI E DOCUMENTI DI RIFERIMENTO

### DOCUMENTAZIONE FOTOGRAFICA

Codice univoco della risorsa: SC\_F\_SUP-3h100-0000015\_IMG-0001051194

Genere: documentazione allegata

Tipo: fotografia digitale b/n

Codice identificativo: CCIZB\_PC\_11275

Nome del file originale: ZB\_PC\_11275

### BIBLIOGRAFIA

Genere: bibliografia di confronto

Titolo libro o rivista: Il Corriere della Somalia

Titolo contributo: Il laminatoio più grande del mondo

Anno di edizione: 1955

Codice scheda bibliografia: 3h100-00001

## ACCESSO AI DATI

### SPECIFICHE DI ACCESSO AI DATI

Profilo di accesso: 1

Motivazione: bene di proprietà privata

## COMPILAZIONE

### COMPILAZIONE

Anno di redazione: 2018

Ente compilatore: Centro per la cultura d'impresa

Nome: Cerri, Silvia

Referente scientifico: Cerri, Silvia

Funzionario responsabile: Bilotto, Antonella

