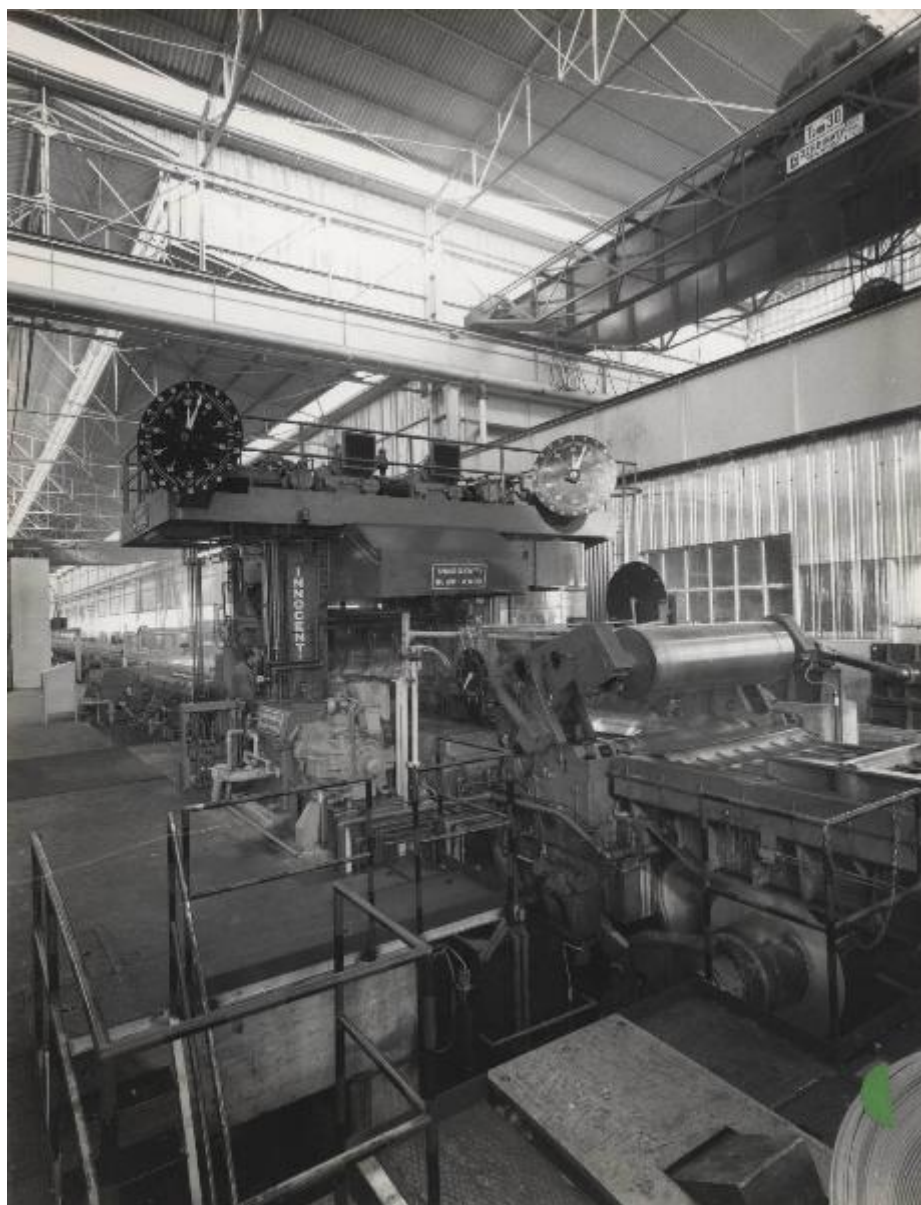


Cisterna di Latina - Slim - Stabilimento lavorazione alluminio - Laminatoio sbozzatore a caldo

Chiolini



Link risorsa: <https://www.lombardiabeniculturali.it/fotografie/schede/IMM-3h110-0000604/>

Scheda SIRBeC: <https://www.lombardiabeniculturali.it/fotografie/schede-complete/IMM-3h110-0000604/>

CODICI

Unità operativa: 3h110

Numero scheda: 604

Codice scheda: IMM-3h110-0000604

Tipo di scheda: AFRLIMM

SOGGETTO

SOGGETTO

Indicazioni sul soggetto

Cisterna di Latina. Un operaio monitora l'attività di un laminatoio sbizzatore a caldo nello stabilimento Slim per la lavorazione dell'alluminio.

Identificazione: Cisterna di Latina - Slim - Stabilimento lavorazione alluminio - Laminatoio sbizzatore a caldo

CLASSIFICAZIONE

Altra classificazione: foto industriale

Tipo classificazione: Classificazione per genere fotografico Archivi dell'Immagine - Regione Lombardia

THESAURUS [1 / 2]

Descrittore: industria

Tipo thesaurus: Thesaurus AESS, Archivi dell'Immagine - Regione Lombardia

THESAURUS [2 / 2]

Descrittore: lavoro operaio

Tipo thesaurus: Thesaurus AESS, Archivi dell'Immagine - Regione Lombardia

LUOGO E DATA DELLA RIPRESA

LOCALIZZAZIONE

Stato: Italia

Regione: Lazio

Provincia: LT

Comune: Cisterna di Latina

Data: 1966-1975 ca.

DATAZIONE GENERICA

Secolo: XX

Frazione di secolo: terzo quarto

DATAZIONE SPECIFICA

Da: 1966

Validità: post

A: 1975

Validità: ca.

DEFINIZIONE CULTURALE

AUTORE DELLA FOTOGRAFIA

Nome di persona o ente: Chiolini

Tipo intestazione: E

Dati anagrafici/estremi cronologici: periodo di attività 1926-1991

Riferimento all'intervento: fotografo principale

Codice scheda autore: AUF-3h080-0000102

Indicazione del nome e dell'indirizzo: Foto G. Chiolini & C. - P.le Ponte Ticino - Pavia

Motivazione dell'attribuzione: timbro

COMPILAZIONE

COMPILAZIONE

Anno di redazione: 2016

Nome: Corazza, Maria Chiara

Referente scientifico: Corazza, Maria Chiara

Funzionario responsabile: Corazza, Maria Chiara

SUPPORTO COLLEGATO: AFRLSUP - SUP-3h110-0000604 [1 / 1]

CODICI

Unità operativa: 3h110

Numero scheda: 604

Codice scheda: SUP-3h110-0000604

RIFERIMENTO SCHEDA IMMAGINE

Codice IDK della scheda immagine: IMM-3h110-0000604

Tipo scheda: F

Livello ricerca: P

CODICE UNIVOCO

Codice regione: 03

Numero catalogo generale: 02155049

Ente schedatore: R03/ Centro per la cultura d'impresa

Ente competente: S303

OGGETTO

OGGETTO

Definizione dell'oggetto: positivo

Natura biblioteconomica dell'oggetto: m

Originalità: originale

QUANTITA'

Numero oggetti/elementi: 1

SOGGETTO

TITOLO

Titolo attribuito: Laminatoio sbozzatore a caldo

Specifiche titolo: del catalogatore

LOCALIZZAZIONE GEOGRAFICO-AMMINISTRATIVA

INDICAZIONE DEL CONTENITORE FISICO

Codice del contenitore fisico: 27508

Categoria del contenitore fisico: architettura

LOCALIZZAZIONE GEOGRAFICO-AMMINISTRATIVA ATTUALE

Stato: Italia

Regione: Lombardia

Provincia: MI

Nome provincia: Milano

Codice ISTAT comune: 015146

Comune: Milano

COLLOCAZIONE SPECIFICA

Tipologia: palazzo

Denominazione: Palazzo Via Brisa 3

Indirizzo: Via Brisa, 3

Denominazione struttura conservativa - livello 1: Centro per la cultura d'impresa

UBICAZIONE

UBICAZIONE FOTO

Fondo: Edison

Sezione: EDS

Serie archivistica: AL000269

Contenitore: 324

Specifiche: Contenitore EDS 324

Collocazione: EDS_324_004

Segnatura strutturata: EDS_324_004

CRONOLOGIA

CRONOLOGIA GENERICA

Secolo: XX

Frazione di secolo: terzo quarto

CRONOLOGIA SPECIFICA

Da: 1966

Validità: post

A: 1975

Validità: ca.

MOTIVAZIONE CRONOLOGIA

Motivazione: analisi tecnico-formale

DATI TECNICI

Indicazione di colore: BN

Materia e tecnica: gelatina bromuro d'argento/carta

MISURE

Tipo misure: supporto primario

Unità di misura: mm

Altezza: 239

Larghezza: 182

Formato: 18x24

DATI ANALITICI

ISCRIZIONI [1 / 2]

Classe di appartenenza: didascalica

Tecnica di scrittura: dattiloscritta

Posizione: sul supporto primario: verso: nell'etichetta in alto a sinistra

Trascrizione: SLIM/ gruppo Montecatini Edison S.p.A./.../ Cisterna di Latina/ Laminatoio sbozzatore a caldo.

ISCRIZIONI [2 / 2]

Classe di appartenenza: documentaria

Tecnica di scrittura: a penna blu

Posizione: sul supporto primario: verso: nel timbro

Trascrizione: 7

STEMMI/MARCHI/TIMBRI [1 / 3]

Classe di appartenenza: etichetta

Qualificazione: dell'impresa

Posizione: sul supporto primario: verso: in alto a sinistra

Descrizione

etichetta bianca bordata in rosso con l'iscrizione tipografica: Società .../ Divisione.../ Stabilimento .../ Impianto ...

STEMMI/MARCHI/TIMBRI [2 / 3]

Classe di appartenenza: timbro

Qualificazione: commerciale

Identificazione: Foto G. Chiolini & C.

Posizione: sul supporto primario: verso

Descrizione

timbro a inchiostro verde con la scritta: Foto/ G. Chiolini & C./ P.le Ponte Ticino - Tel. 25362 - 33777/ PAVIA/ NEG. N.

STEMMI/MARCHI/TIMBRI [3 / 3]

Classe di appartenenza: etichetta

Qualificazione: dell'impresa

Posizione: sul supporto primario: recto

Descrizione: etichetta tonda verde, metà

Indicazioni sull'oggetto: La fotografia era collocata nella pagina n. 4 dell'album.

CONSERVAZIONE

STATO DI CONSERVAZIONE

Data: 2016

Stato di conservazione: mediocre

Indicazioni specifiche: ingiallimento / polvere / pieghe

CONDIZIONE GIURIDICA E VINCOLI

CONDIZIONE GIURIDICA

Indicazione generica: detenzione privata

PROVVEDIMENTI DI TUTELA

Tipo di provvedimento: DLgs 42/2004, artt. 13,14

Estremi provvedimento: 2004/07/26

Data notificazione: 2004/07/26

FONTI E DOCUMENTI DI RIFERIMENTO

DOCUMENTAZIONE FOTOGRAFICA

Codice univoco della risorsa: SC_F_SUP-3h110-0000604_IMG-0001049040

Genere: documentazione allegata

Tipo: fotografia digitale

Codice identificativo: CCI3h110_0000604

Nome del file originale: 3h110_0000604

ACCESSO AI DATI

SPECIFICHE DI ACCESSO AI DATI

Profilo di accesso: 1

Motivazione: scheda relativa a bene di proprietà privata

COMPILAZIONE

COMPILAZIONE

Anno di redazione: 2016

Ente compilatore: Centro per la cultura d'impresa

Nome: Corazza, Maria Chiara

Referente scientifico: Corazza, Maria Chiara

Funzionario responsabile: Corazza, Maria Chiara

