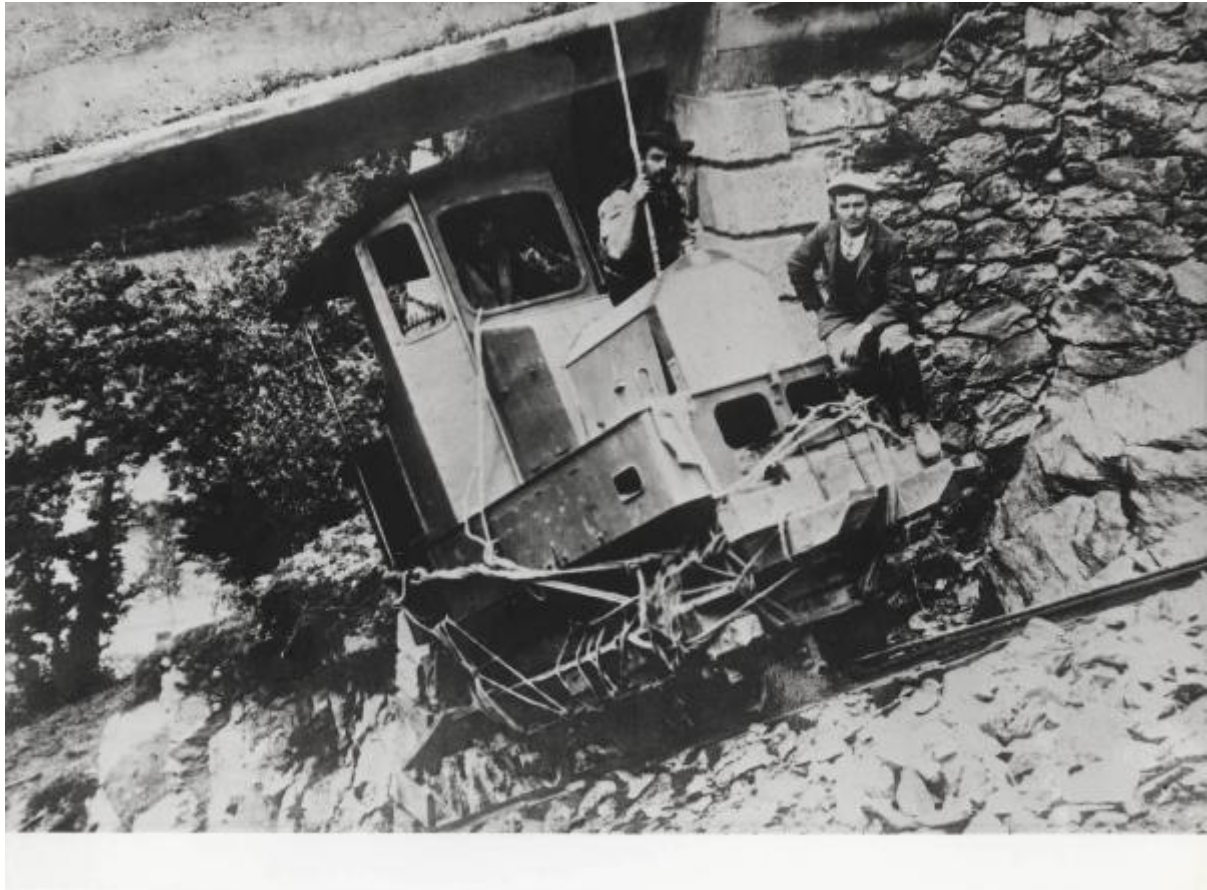


Cedegolo - Centrale idroelettrica - Condotta forzata - Ferrovia decauville

Anonimo



Link risorsa: <https://www.lombardiabeniculturali.it/fotografie/schede/IMM-3h110-0000706/>

Scheda SIRBeC: <https://www.lombardiabeniculturali.it/fotografie/schede-complete/IMM-3h110-0000706/>

CODICI

Unità operativa: 3h110

Numero scheda: 706

Codice scheda: IMM-3h110-0000706

Tipo di scheda: AFRLIMM

SOGGETTO

SOGGETTO

Indicazioni sul soggetto

Centrale idroelettrica di Cedegolo. Inlotro sul piano inclinato di una locomotiva per la ferrovia decauville di cantiere alla diga.

Identificazione: Cedegolo - Centrale idroelettrica - Condotta forzata - Ferrovia decauville

CLASSIFICAZIONE

Altra classificazione: foto industriale

Tipo classificazione: Classificazione per genere fotografico Archivi dell'Immagine - Regione Lombardia

THESAURUS [1 / 2]

Descrittore: industria

Tipo thesaurus: Thesaurus AESS, Archivi dell'Immagine - Regione Lombardia

THESAURUS [2 / 2]

Descrittore: trasporti

Tipo thesaurus: Thesaurus AESS, Archivi dell'Immagine - Regione Lombardia

LUOGO E DATA DELLA RIPRESA

LOCALIZZAZIONE

Stato: Italia

Regione: Lombardia

Provincia: BS

Comune: Cedegolo

Data: 1910-1920 ca.

DATAZIONE GENERICA

Secolo: XX

DATAZIONE SPECIFICA

Da: 1910

Validità: ca.

A: 1920

Validità: ca.

DEFINIZIONE CULTURALE

AUTORE DELLA FOTOGRAFIA

Nome di persona o ente: Anonimo

Tipo intestazione: P

Riferimento all'intervento: fotografo principale

Codice scheda autore: AUF-3h110-0000031

Motivazione dell'attribuzione: n.r.

COMPILAZIONE

COMPILAZIONE

Anno di redazione: 2016

Nome: Corazza, Maria Chiara

Referente scientifico: Corazza, Maria Chiara

Funzionario responsabile: Corazza, Maria Chiara

AGGIORNAMENTO-REVISIONE

Data: 2017

Nome: Cerri, Silvia

Referente scientifico: Cerri, Silvia

Funzionario responsabile: Bilotto, Antonella

SUPPORTO COLLEGATO: AFRLSUP - SUP-3h110-0000706 [1 / 1]

CODICI

Unità operativa: 3h110

Numero scheda: 706

Codice scheda: SUP-3h110-0000706

RIFERIMENTO SCHEDA IMMAGINE

Codice IDK della scheda immagine: IMM-3h110-0000706

Tipo scheda: F

Livello ricerca: P

CODICE UNIVOCO

Codice regione: 03

Numero catalogo generale: 02155151

Ente schedatore: R03/ Centro per la cultura d'impresa

Ente competente: S303

OGGETTO

OGGETTO

Definizione dell'oggetto: positivo

Natura biblioteconomica dell'oggetto: m

Originalità: stampa da matrice riprodotta

QUANTITA'

Numero oggetti/elementi: 1

SOGGETTO

TITOLO

Titolo attribuito: Ferrovia decauville di cantiere alla diga.

Specifiche titolo: del catalogatore

LOCALIZZAZIONE GEOGRAFICO-AMMINISTRATIVA

INDICAZIONE DEL CONTENITORE FISICO

Codice del contenitore fisico: 27508

Categoria del contenitore fisico: architettura

LOCALIZZAZIONE GEOGRAFICO-AMMINISTRATIVA ATTUALE

Stato: Italia

Regione: Lombardia

Provincia: MI

Nome provincia: Milano

Codice ISTAT comune: 015146

Comune: Milano

COLLOCAZIONE SPECIFICA

Tipologia: palazzo

Denominazione: Palazzo Via Brisa 3

Indirizzo: Via Brisa, 3

Denominazione struttura conservativa - livello 1: Centro per la cultura d'impresa

UBICAZIONE

UBICAZIONE FOTO

Fondo: Edison

Sezione: EDS

Serie archivistica: AL001168

Contenitore: 328

Specifiche: Contenitore EDS 328

Collocazione: EDS_328_111

Segnatura strutturata: EDS_328_111

CRONOLOGIA

CRONOLOGIA GENERICA

Secolo: XX

Frazione di secolo: ultimo quarto

CRONOLOGIA SPECIFICA

Da: 2000

Validità: ca.

A: 2000

Validità: ca.

MOTIVAZIONE CRONOLOGIA

Motivazione: analisi tecnico-formale

DATI TECNICI

Indicazione di colore: BN

Materia e tecnica: gelatina bromuro d'argento/carta

MISURE

Tipo misure: supporto primario

Unità di misura: mm

Altezza: 177

Larghezza: 244

Formato: 18x24

DATI ANALITICI

ISCRIZIONI

Classe di appartenenza: documentaria

Tecnica di scrittura: a penna nera

Posizione: sul supporto primario: verso

Trascrizione: Edison - Centrale di Cedegolo/ (trenino per salita condotta/ forzata)

Indicazioni sull'oggetto: La fotografia era collocata nella pagina n. [5] dell'album.

CONSERVAZIONE

STATO DI CONSERVAZIONE

Data: 2016

Stato di conservazione: ottimo

CONDIZIONE GIURIDICA E VINCOLI

CONDIZIONE GIURIDICA

Indicazione generica: detenzione privata

PROVVEDIMENTI DI TUTELA

Tipo di provvedimento: DLgs 42/2004, artt. 13,14

Estremi provvedimento: 2004/07/26

Data notificazione: 2004/07/26

FONTI E DOCUMENTI DI RIFERIMENTO

DOCUMENTAZIONE FOTOGRAFICA

Codice univoco della risorsa: SC_F_SUP-3h110-0000706_IMG-0001049152

Genere: documentazione allegata

Tipo: fotografia digitale

Codice identificativo: CCI3h110_0000706

Nome del file originale: 3h110_0000706

ACCESSO AI DATI

SPECIFICHE DI ACCESSO AI DATI

Profilo di accesso: 1

Motivazione: scheda relativa a bene di proprietà privata

COMPILAZIONE

COMPILAZIONE

Anno di redazione: 2016

Ente compilatore: Centro per la cultura d'impresa

Nome: Corazza, Maria Chiara

Referente scientifico: Corazza, Maria Chiara

Funzionario responsabile: Corazza, Maria Chiara

AGGIORNAMENTO-REVISIONE

Anno di aggiornamento/revisione: 2017

Nome: Cerri, Silvia

Ente compilatore: Centro per la cultura d'impresa

Referente scientifico: Cerri, Silvia

Funzionario responsabile: Bilotto, Antonella

