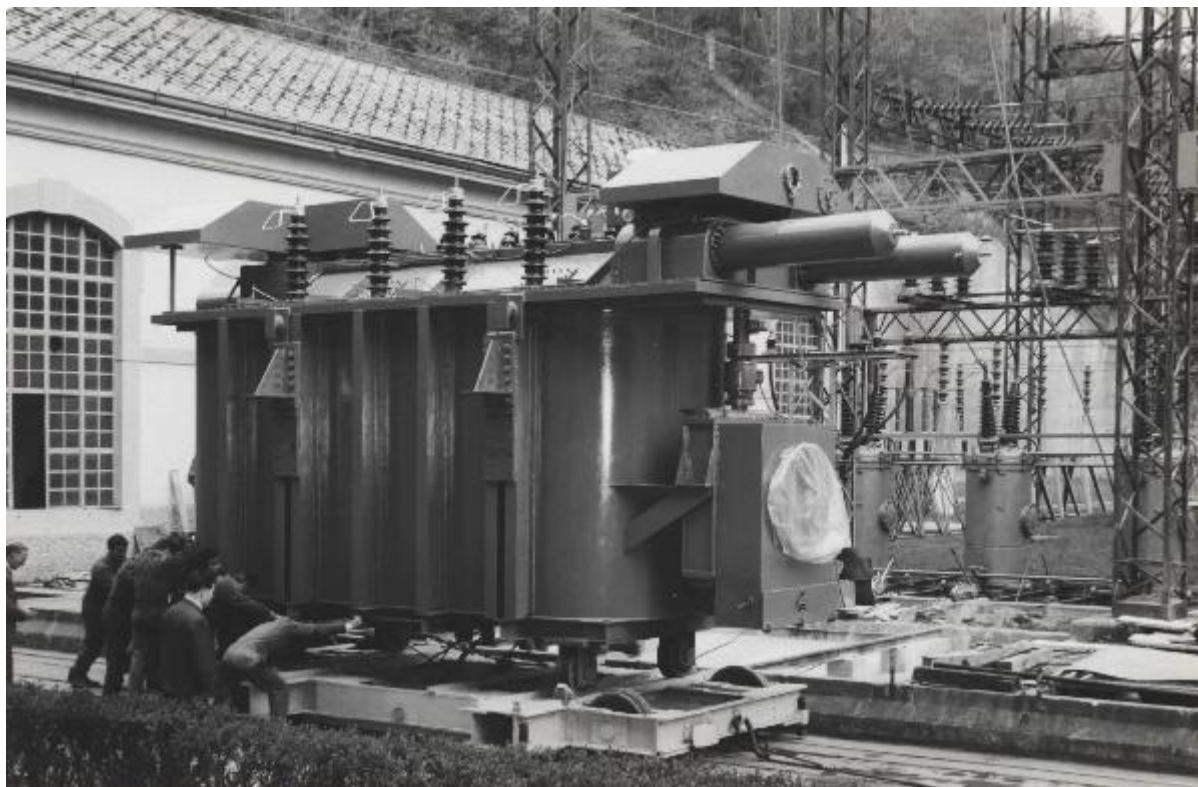


Piateda - Centrale idroelettrica Venina - trasformatore TIBB - Cella

Anonimo



Link risorsa: <https://www.lombardiabeniculturali.it/fotografie/schede/IMM-3h110-0000948/>

Scheda SIRBeC: <https://www.lombardiabeniculturali.it/fotografie/schede-complete/IMM-3h110-0000948/>

CODICI

Unità operativa: 3h110

Numero scheda: 948

Codice scheda: IMM-3h110-0000948

Tipo di scheda: AFRLIMM

SOGGETTO

SOGGETTO

Indicazioni sul soggetto

Centrale idroelettrica di Venina a Piateda. Il trasformatore TIBB, appena posizionato su un apposito carrellone, sta per essere posizionato nella sua cella.

Identificazione: Piateda - Centrale idroelettrica Venina - trasformatore TIBB - Cella

CLASSIFICAZIONE

Altra classificazione: foto industriale

Tipo classificazione: Classificazione per genere fotografico Archivi dell'Immagine - Regione Lombardia

THESAURUS [1 / 3]

Descrittore: industria

Tipo thesaurus: Thesaurus AESS, Archivi dell'Immagine - Regione Lombardia

THESAURUS [2 / 3]

Descrittore: macchine / utensili / strumenti di lavoro

Tipo thesaurus: Thesaurus AESS, Archivi dell'Immagine - Regione Lombardia

THESAURUS [3 / 3]

Descrittore: lavoro operaio

Tipo thesaurus: Thesaurus AESS, Archivi dell'Immagine - Regione Lombardia

LUOGO E DATA DELLA RIPRESA

LOCALIZZAZIONE

Stato: Italia

Regione: Lombardia

Provincia: SO

Comune: Piateda

Data: 1970 ca.

DATAZIONE GENERICA

Secolo: XX

Frazione di secolo: terzo quarto

DATAZIONE SPECIFICA

Da: 1970

Validità: ca.

A: 1970

Validità: ca.

DEFINIZIONE CULTURALE

AUTORE DELLA FOTOGRAFIA

Nome di persona o ente: Anonimo

Tipo intestazione: P

Codice scheda autore: AUF-3h110-0000067

Motivazione dell'attribuzione: n.r.

COMPILAZIONE

COMPILAZIONE

Anno di redazione: 2016

Nome: Corazza, Maria Chiara

Referente scientifico: Corazza, Maria Chiara

Funzionario responsabile: Corazza, Maria Chiara

AGGIORNAMENTO-REVISIONE

Data: 2017

Nome: Cerri, Silvia

Referente scientifico: Cerri, Silvia

Funzionario responsabile: Bilotto, Antonella

SUPPORTO COLLEGATO: AFRLSUP - SUP-3h110-0000948 [1 / 1]

CODICI

Unità operativa: 3h110

Numero scheda: 948

Codice scheda: SUP-3h110-0000948

RIFERIMENTO SCHEDA IMMAGINE

Codice IDK della scheda immagine: IMM-3h110-0000948

Tipo scheda: F

Livello ricerca: P

CODICE UNIVOCO

Codice regione: 03

Numero catalogo generale: 02155393

Ente schedatore: R03/ Centro per la cultura d'impresa

Ente competente: S303

OGGETTO

OGGETTO

Definizione dell'oggetto: positivo

Natura biblioteconomica dell'oggetto: m

Originalità: originale

QUANTITA'

Numero oggetti/elementi: 1

SOGGETTO

TITOLO

Titolo attribuito: Posizionamento su cella del trasformatore TIBB

Specifiche titolo: del catalogatore

LOCALIZZAZIONE GEOGRAFICO-AMMINISTRATIVA

INDICAZIONE DEL CONTENITORE FISICO

Codice del contenitore fisico: 27508

Categoria del contenitore fisico: architettura

LOCALIZZAZIONE GEOGRAFICO-AMMINISTRATIVA ATTUALE

Stato: Italia

Regione: Lombardia

Provincia: MI

Nome provincia: Milano

Codice ISTAT comune: 015146

Comune: Milano

COLLOCAZIONE SPECIFICA

Tipologia: palazzo

Denominazione: Palazzo Via Brisa 3

Indirizzo: Via Brisa, 3

Denominazione struttura conservativa - livello 1: Centro per la cultura d'impresa

UBICAZIONE

UBICAZIONE FOTO

Fondo: Edison

Sezione: EDS

Contenitore: 350

Specifiche: Contenitore EDS 350

Collocazione: EDS_350_016

Segnatura strutturata: EDS_350_016

CRONOLOGIA

CRONOLOGIA GENERICA

Secolo: XX

Frazione di secolo: terzo quarto

CRONOLOGIA SPECIFICA

Da: 1970

Validità: ca.

A: 1970

Validità: ca.

MOTIVAZIONE CRONOLOGIA

Motivazione: analisi tecnico-formale

DATI TECNICI

Indicazione di colore: BN

Materia e tecnica: gelatina bromuro d'argento/carta

MISURE [1 / 2]

Tipo misure: supporto primario

Unità di misura: mm

Altezza: 99

Larghezza: 151

MISURE [2 / 2]

Tipo misure: supporto secondario

Unità di misura: mm

Altezza: 238

Larghezza: 177

Formato: 13x18

DATI ANALITICI

ISCRIZIONI

Classe di appartenenza: didascalica

Tecnica di scrittura: dattiloscritta

Posizione: sul supporto secondario: recto

Trascrizione: Di fronte alla cella

Indicazioni sull'oggetto

Il supporto è incollato sul foglio inserito nella pagina n. [12] dell'album. Nella stessa pagina è incollato anche un altro supporto.

Il supporto secondario è lo stesso di quello dell'immagine di pagina [11].

CONSERVAZIONE

STATO DI CONSERVAZIONE

Data: 2016

Stato di conservazione: discreto

Indicazioni specifiche: ingiallimento / polvere

CONDIZIONE GIURIDICA E VINCOLI

CONDIZIONE GIURIDICA

Indicazione generica: detenzione privata

PROVVEDIMENTI DI TUTELA

Tipo di provvedimento: DLgs 42/2004, artt. 13,14

Estremi provvedimento: 2004/07/26

Data notificazione: 2004/07/26

FONTI E DOCUMENTI DI RIFERIMENTO

DOCUMENTAZIONE FOTOGRAFICA

Codice univoco della risorsa: SC_F_SUP-3h110-0000948_IMG-0001049424

Genere: documentazione allegata

Tipo: fotografia digitale

Codice identificativo: CCI3h110_0000948

Nome del file originale: 3h110_0000948

ACCESSO AI DATI

SPECIFICHE DI ACCESSO AI DATI

Profilo di accesso: 1

Motivazione: scheda relativa a bene di proprietà privata

COMPILAZIONE

COMPILAZIONE

Anno di redazione: 2016

Ente compilatore: Centro per la cultura d'impresa

Nome: Corazza, Maria Chiara

Referente scientifico: Corazza, Maria Chiara

Funzionario responsabile: Corazza, Maria Chiara

AGGIORNAMENTO-REVISIONE

Anno di aggiornamento/revisione: 2017

Nome: Cerri, Silvia

Ente compilatore: Centro per la cultura d'impresa

Referente scientifico: Cerri, Silvia

Funzionario responsabile: Bilotto, Antonella

