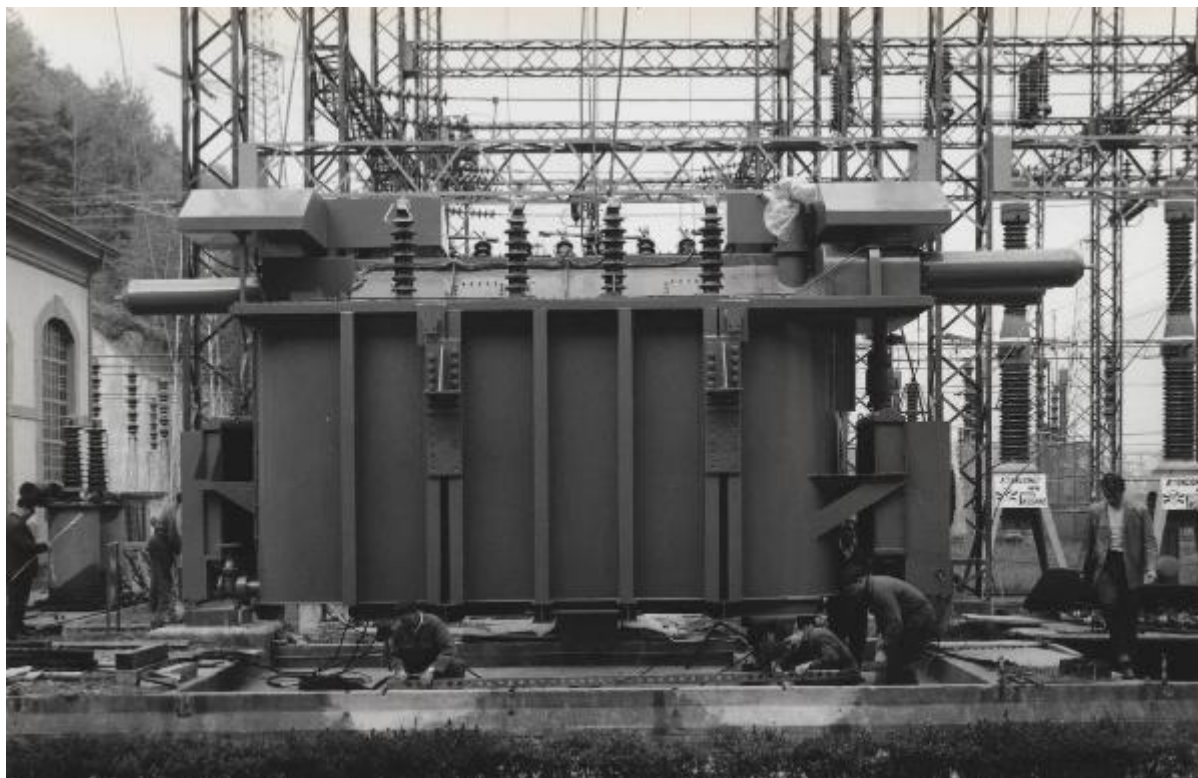


# Piateda - Centrale idroelettrica Venina - trasformatore TIBB - Cella

Anonimo



Link risorsa: <https://www.lombardiabeniculturali.it/fotografie/schede/IMM-3h110-0000949/>

Scheda SIRBeC: <https://www.lombardiabeniculturali.it/fotografie/schede-complete/IMM-3h110-0000949/>

## CODICI

Unità operativa: 3h110

Numero scheda: 949

Codice scheda: IMM-3h110-0000949

Tipo di scheda: AFRLIMM

## SOGGETTO

### SOGGETTO

Indicazioni sul soggetto: Centrale idroelettrica di Venina a Piateda. Posizionamento del trasformatore TIBB nella sua cella.

Identificazione: Piateda - Centrale idroelettrica Venina - trasformatore TIBB - Cella

### CLASSIFICAZIONE

Altra classificazione: foto industriale

Tipo classificazione: Classificazione per genere fotografico Archivi dell'Immagine - Regione Lombardia

### THESAURUS [1 / 3]

Descrittore: industria

Tipo thesaurus: Thesaurus AESS, Archivi dell'Immagine - Regione Lombardia

### THESAURUS [2 / 3]

Descrittore: macchine / utensili / strumenti di lavoro

Tipo thesaurus: Thesaurus AESS, Archivi dell'Immagine - Regione Lombardia

### THESAURUS [3 / 3]

Descrittore: lavoro operaio

Tipo thesaurus: Thesaurus AESS, Archivi dell'Immagine - Regione Lombardia

## LUOGO E DATA DELLA RIPRESA

### LOCALIZZAZIONE

Stato: Italia

Regione: Lombardia

Provincia: SO

Comune: Piateda

Data: 1970 ca.

#### **DATAZIONE GENERICA**

Secolo: XX

Frazione di secolo: terzo quarto

#### **DATAZIONE SPECIFICA**

Da: 1970

Validità: ca.

A: 1970

Validità: ca.

### **DEFINIZIONE CULTURALE**

#### **AUTORE DELLA FOTOGRAFIA**

Nome di persona o ente: Anonimo

Tipo intestazione: P

Codice scheda autore: AUF-3h110-0000067

Motivazione dell'attribuzione: n.r.

### **COMPILAZIONE**

#### **COMPILAZIONE**

Anno di redazione: 2016

Nome: Corazza, Maria Chiara

Referente scientifico: Corazza, Maria Chiara

Funzionario responsabile: Corazza, Maria Chiara

#### **AGGIORNAMENTO-REVISIONE**

Data: 2017

Nome: Cerri, Silvia

Referente scientifico: Cerri, Silvia

Funzionario responsabile: Bilotto, Antonella

## SUPPORTO COLLEGATO: AFRLSUP - SUP-3h110-0000949 [1 / 1]

### CODICI

Unità operativa: 3h110

Numero scheda: 949

Codice scheda: SUP-3h110-0000949

### RIFERIMENTO SCHEDA IMMAGINE

Codice IDK della scheda immagine: IMM-3h110-0000949

Tipo scheda: F

Livello ricerca: P

### CODICE UNIVOCO

Codice regione: 03

Numero catalogo generale: 02155394

Ente schedatore: R03/ Centro per la cultura d'impresa

Ente competente: S303

### OGGETTO

#### OGGETTO

Definizione dell'oggetto: positivo

Natura biblioteconomica dell'oggetto: m

Originalità: originale

#### QUANTITA'

Numero oggetti/elementi: 1

### SOGGETTO

#### TITOLO

Titolo attribuito: Posizionamento su cella del trasformatore TIBB

Specifiche titolo: del catalogatore

### LOCALIZZAZIONE GEOGRAFICO-AMMINISTRATIVA

### **INDICAZIONE DEL CONTENITORE FISICO**

Codice del contenitore fisico: 27508

Categoria del contenitore fisico: architettura

### **LOCALIZZAZIONE GEOGRAFICO-AMMINISTRATIVA ATTUALE**

Stato: Italia

Regione: Lombardia

Provincia: MI

Nome provincia: Milano

Codice ISTAT comune: 015146

Comune: Milano

### **COLLOCAZIONE SPECIFICA**

Tipologia: palazzo

Denominazione: Palazzo Via Brisa 3

Indirizzo: Via Brisa, 3

Denominazione struttura conservativa - livello 1: Centro per la cultura d'impresa

## **UBICAZIONE**

### **UBICAZIONE FOTO**

Fondo: Edison

Sezione: EDS

Contenitore: 350

Specifiche: Contenitore EDS 350

Collocazione: EDS\_350\_017

Segnatura strutturata: EDS\_350\_017

## **CRONOLOGIA**

### **CRONOLOGIA GENERICA**

Secolo: XX

Frazione di secolo: terzo quarto

### **CRONOLOGIA SPECIFICA**

Da: 1970

Validità: ca.

A: 1970

Validità: ca.

### **MOTIVAZIONE CRONOLOGIA**

Motivazione: analisi tecnico-formale

## **DATI TECNICI**

Indicazione di colore: BN

Materia e tecnica: gelatina bromuro d'argento/carta

### **MISURE [1 / 2]**

Tipo misure: supporto primario

Unità di misura: mm

Altezza: 100

Larghezza: 151

### **MISURE [2 / 2]**

Tipo misure: supporto secondario

Unità di misura: mm

Altezza: 238

Larghezza: 177

Formato: 13x18

## **DATI ANALITICI**

### **ISCRIZIONI**

Classe di appartenenza: didascalica

Tecnica di scrittura: dattiloscritta

Posizione: sul supporto secondario: recto

Trascrizione: Trasformatore in cella

Indicazioni sull'oggetto

Il supporto è incollato sul foglio inserito nella pagina n. [15] dell'album. Nella stessa pagina è incollato anche un altro supporto.

L'iscrizione didascalica è unica per entrambi.  
Il supporto secondario è lo stesso di quello dell'immagine di pagina [16].

## CONSERVAZIONE

### STATO DI CONSERVAZIONE

Data: 2016

Stato di conservazione: discreto

Indicazioni specifiche: ingiallimento / polvere

## CONDIZIONE GIURIDICA E VINCOLI

### CONDIZIONE GIURIDICA

Indicazione generica: detenzione privata

### PROVVEDIMENTI DI TUTELA

Tipo di provvedimento: DLgs 42/2004, artt. 13,14

Estremi provvedimento: 2004/07/26

Data notificazione: 2004/07/26

## FONTI E DOCUMENTI DI RIFERIMENTO

### DOCUMENTAZIONE FOTOGRAFICA

Codice univoco della risorsa: SC\_F\_SUP-3h110-0000949\_IMG-0001049425

Genere: documentazione allegata

Tipo: fotografia digitale

Codice identificativo: CCI3h110\_0000949

Nome del file originale: 3h110\_0000949

## ACCESSO AI DATI

### SPECIFICHE DI ACCESSO AI DATI

Profilo di accesso: 1

Motivazione: scheda relativa a bene di proprietà privata

## COMPILAZIONE

### COMPILAZIONE

Anno di redazione: 2016

Ente compilatore: Centro per la cultura d'impresa

Nome: Corazza, Maria Chiara

Referente scientifico: Corazza, Maria Chiara

Funzionario responsabile: Corazza, Maria Chiara

### AGGIORNAMENTO-REVISIONE

Anno di aggiornamento/revisione: 2017

Nome: Cerri, Silvia

Ente compilatore: Centro per la cultura d'impresa

Referente scientifico: Cerri, Silvia

Funzionario responsabile: Bilotto, Antonella



