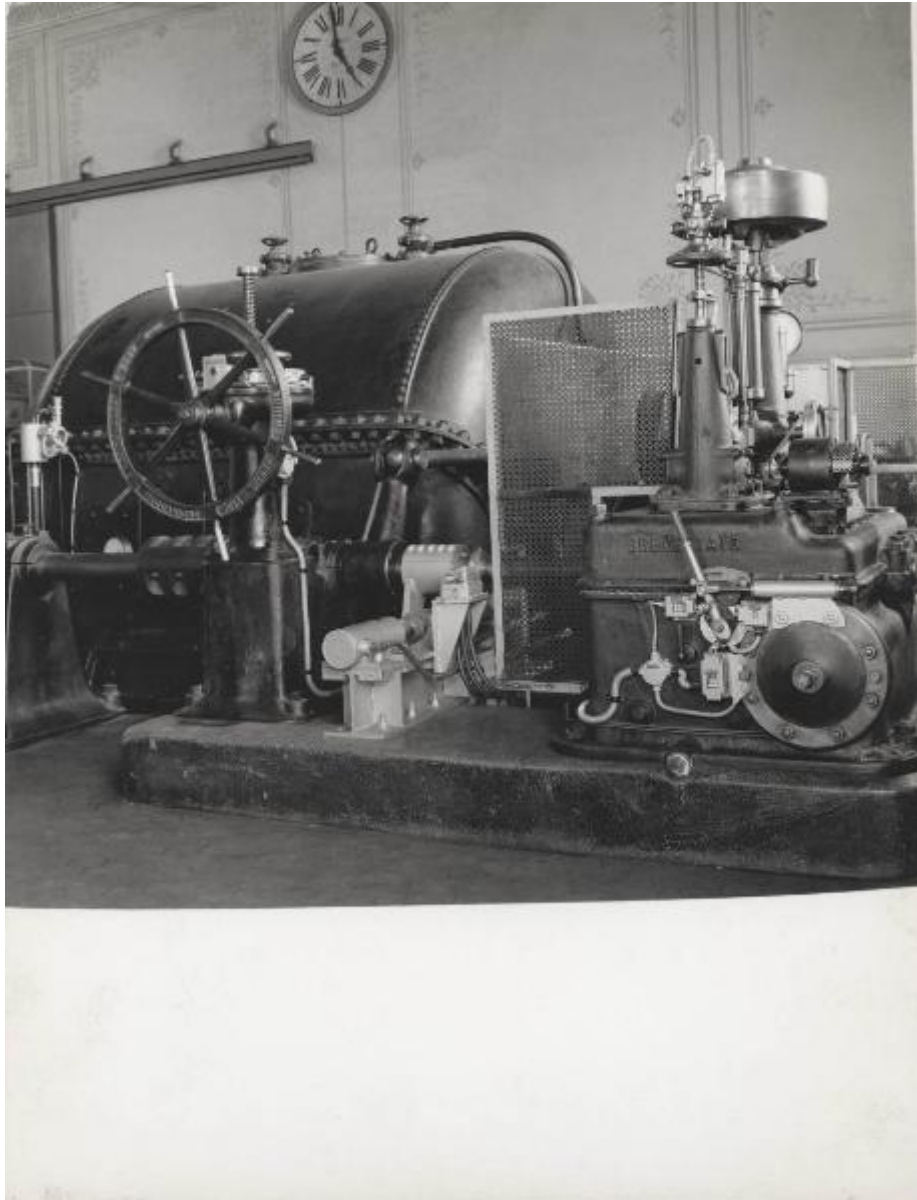


## Cornate d'Adda [Paderno d'Adda] - Centrale idroelettrica Bertini - Sala macchine

Anonimo



Link risorsa: <https://www.lombardiabeniculturali.it/fotografie/schede/IMM-3h110-0000971/>

Scheda SIRBeC: <https://www.lombardiabeniculturali.it/fotografie/schede-complete/IMM-3h110-0000971/>

## CODICI

Unità operativa: 3h110

Numero scheda: 971

Codice scheda: IMM-3h110-0000971

Tipo di scheda: AFRLIMM

## SOGGETTO

### SOGGETTO

Indicazioni sul soggetto

Cornate d'Adda. Sala macchine della centrale idroelettrica Bertini. La centrale è tradizionalmente conosciuta nell'impresa come centrale Bertini di Paderno d'Adda.

Identificazione: Cornate d'Adda [Paderno d'Adda] - Centrale idroelettrica Bertini - Sala macchine

### CLASSIFICAZIONE

Altra classificazione: foto industriale

Tipo classificazione: Classificazione per genere fotografico Archivi dell'Immagine - Regione Lombardia

### THESAURUS [1 / 2]

Descrittore: industria

Tipo thesaurus: Thesaurus AESS, Archivi dell'Immagine - Regione Lombardia

### THESAURUS [2 / 2]

Descrittore: macchine / utensili / strumenti di lavoro

Tipo thesaurus: Thesaurus AESS, Archivi dell'Immagine - Regione Lombardia

## LUOGO E DATA DELLA RIPRESA

### LOCALIZZAZIONE

Stato: Italia

Regione: Lombardia

Provincia: MB

Comune: Cornate d'Adda

Data: 1950-1960 ca.

### DATAZIONE GENERICA

Secolo: XX

#### **DATAZIONE SPECIFICA**

Da: 1950

Validità: ca.

A: 1960

Validità: ca.

### **DEFINIZIONE CULTURALE**

#### **AUTORE DELLA FOTOGRAFIA**

Nome di persona o ente: Anonimo

Tipo intestazione: P

Codice scheda autore: AUF-3h110-0000080

Motivazione dell'attribuzione: n.r.

### **COMPILAZIONE**

#### **COMPILAZIONE**

Anno di redazione: 2016

Nome: Corazza, Maria Chiara

Referente scientifico: Corazza, Maria Chiara

Funzionario responsabile: Corazza, Maria Chiara

## SUPPORTO COLLEGATO: AFRLSUP - SUP-3h110-0000971 [1 / 1]

### CODICI

Unità operativa: 3h110

Numero scheda: 971

Codice scheda: SUP-3h110-0000971

### RIFERIMENTO SCHEDA IMMAGINE

Codice IDK della scheda immagine: IMM-3h110-0000971

Tipo scheda: F

Livello ricerca: P

### CODICE UNIVOCO

Codice regione: 03

Numero catalogo generale: 02155416

Ente schedatore: R03/ Centro per la cultura d'impresa

Ente competente: S303

### OGGETTO

#### OGGETTO

Definizione dell'oggetto: positivo

Natura biblioteconomica dell'oggetto: m

Originalità: originale

#### QUANTITA'

Numero oggetti/elementi: 1

### SOGGETTO

#### TITOLO

Titolo attribuito: Sala macchine nella centrale Bertini

Specifiche titolo: del catalogatore

### LOCALIZZAZIONE GEOGRAFICO-AMMINISTRATIVA

## INDICAZIONE DEL CONTENITORE FISICO

Codice del contenitore fisico: 27508

Categoria del contenitore fisico: architettura

## LOCALIZZAZIONE GEOGRAFICO-AMMINISTRATIVA ATTUALE

Stato: Italia

Regione: Lombardia

Provincia: MI

Nome provincia: Milano

Codice ISTAT comune: 015146

Comune: Milano

## COLLOCAZIONE SPECIFICA

Tipologia: palazzo

Denominazione: Palazzo Via Brisa 3

Indirizzo: Via Brisa, 3

Denominazione struttura conservativa - livello 1: Centro per la cultura d'impresa

## UBICAZIONE

### UBICAZIONE FOTO

Fondo: Edison

Sezione: EDS

Contenitore: 351

Specifiche: Contenitore EDS 351

Collocazione: EDS\_351\_029

Segnatura strutturata: EDS\_351\_029

## CRONOLOGIA

### CRONOLOGIA GENERICA

Secolo: XX

Frazione di secolo: terzo quarto

### CRONOLOGIA SPECIFICA

Da: 1950

Validità: ca.

A: 1960

Validità: ca.

### **MOTIVAZIONE CRONOLOGIA**

Motivazione: analisi tecnico-formale

## **DATI TECNICI**

Indicazione di colore: BN

Materia e tecnica: gelatina bromuro d'argento/carta

### **MISURE**

Tipo misure: supporto primario

Unità di misura: mm

Altezza: 238

Larghezza: 179

Formato: 18x24

## **DATI ANALITICI**

### **ISCRIZIONI [1 / 2]**

Classe di appartenenza: documentaria

Tecnica di scrittura: a matita

Posizione: sul supporto primario: verso

Trascrizione: In 16704/98

### **ISCRIZIONI [2 / 2]**

Classe di appartenenza: didascalica

Tecnica di scrittura: a matita

Posizione: sul supporto primario: verso

Trascrizione: Paderno (Bertini)

Indicazioni sull'oggetto: La fotografia era collocata nella pagina n. [65] dell'album.

Notizie storico-critiche

Nel libro inventario al n. 16704 è indicato uno scatto registrato il 6-4-62 ma tale indicazione non è riferibile a questo supporto.

## CONSERVAZIONE

### STATO DI CONSERVAZIONE

Data: 2016

Stato di conservazione: discreto

Indicazioni specifiche: ingiallimento / polvere

## CONDIZIONE GIURIDICA E VINCOLI

### CONDIZIONE GIURIDICA

Indicazione generica: detenzione privata

### PROVVEDIMENTI DI TUTELA

Tipo di provvedimento: DLgs 42/2004, artt. 13,14

Estremi provvedimento: 2004/07/26

Data notificazione: 2004/07/26

## FONTI E DOCUMENTI DI RIFERIMENTO

### DOCUMENTAZIONE FOTOGRAFICA

Codice univoco della risorsa: SC\_F\_SUP-3h110-0000971\_IMG-0001049453

Genere: documentazione allegata

Tipo: fotografia digitale

Codice identificativo: CCI3h110\_0000971

Nome del file originale: 3h110\_0000971

## ACCESSO AI DATI

### SPECIFICHE DI ACCESSO AI DATI

Profilo di accesso: 1

Motivazione: scheda relativa a bene di proprietà privata

## COMPILAZIONE

### COMPILAZIONE

Anno di redazione: 2016

Ente compilatore: Centro per la cultura d'impresa

Nome: Corazza, Maria Chiara

Referente scientifico: Corazza, Maria Chiara

Funzionario responsabile: Corazza, Maria Chiara



