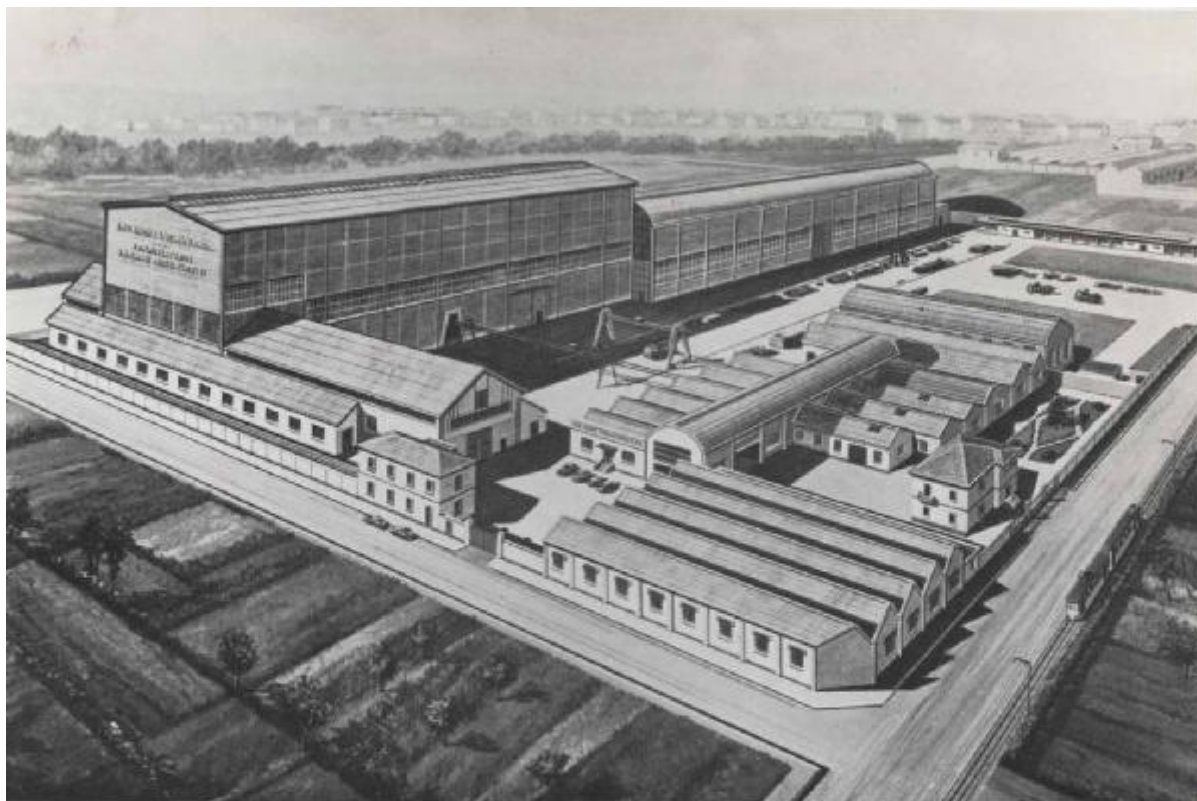


# Riproduzione - Veduta dello stabilimento Tagliaferri & C.

Anonimo



**ING. LEONE TAGLIAFERRI & C. S. p. A.**

**HEAD OFFICE:**

**MILANO - Corso Sempione, 2 - Tel. 341.635 - 341.636 - 341.637 - Telegr. TAGLIAFERFORNI**

**DIRECTION:**

Link risorsa: <https://www.lombardiabeniculturali.it/fotografie/schede/IMM-3h120-000041/>

Scheda SIRBeC: <https://www.lombardiabeniculturali.it/fotografie/schede-complete/IMM-3h120-000041/>

## CODICI

Unità operativa: 3h120

Numero scheda: 41

Codice scheda: IMM-3h120-0000041

Tipo di scheda: AFRLIMM

## SOGGETTO

### SOGGETTO

Indicazioni sul soggetto

Riproduzione di una stampa raffigurante la veduta dello stabilimento Tagliaferri & C. a Cusano Milanino. La società aveva invece la sede legale a Milano, in Corso Sempione n° 2.

Identificazione: Riproduzione - Veduta dello stabilimento Tagliaferri & C.

### CLASSIFICAZIONE

Altra classificazione: riproduzione

Tipo classificazione: Classificazione per genere fotografico Archivi dell'Immagine - Regione Lombardia

### THESAURUS [1 / 3]

Descrittore: industria

Tipo thesaurus: Thesaurus AESS, Archivi dell'Immagine - Regione Lombardia

### THESAURUS [2 / 3]

Descrittore: industria

Tipo thesaurus: Thesaurus AESS, Archivi dell'Immagine - Regione Lombardia

### THESAURUS [3 / 3]

Descrittore: pubblicità / propaganda

Tipo thesaurus: Thesaurus AESS, Archivi dell'Immagine - Regione Lombardia

## LUOGO E DATA DELLA RIPRESA

Data: 1955 - 1960

### DATAZIONE GENERICA

Secolo: XX

Frazione di secolo: terzo quarto

## DATAZIONE SPECIFICA

Da: 1955

A: 1960

## DEFINIZIONE CULTURALE

### AUTORE DELLA FOTOGRAFIA

Nome di persona o ente: Anonimo

Tipo intestazione: P

Riferimento all'intervento: fotografo principale

Codice scheda autore: AUF-3h080-0000046

Motivazione dell'attribuzione: timbro

## COMPILAZIONE

### COMPILAZIONE

Anno di redazione: 2018

Nome: Bellinato, Chiara

Referente scientifico: Cerri, Silvia

Funzionario responsabile: Bilotto, Antonella

## SUPPORTO COLLEGATO: AFRLSUP - SUP-3h120-0000041 [1 / 1]

### CODICI

Unità operativa: 3h120

Numero scheda: 41

Codice scheda: SUP-3h120-0000041

### RIFERIMENTO SCHEDA IMMAGINE

Codice IDK della scheda immagine: IMM-3h120-0000041

Tipo scheda: F

Livello ricerca: P

### CODICE UNIVOCO

Codice regione: 03

Numero catalogo generale: 02161967

Ente schedatore: R03/ Centro per la cultura d'impresa

Ente competente: S303

### OGGETTO

#### OGGETTO

Definizione dell'oggetto: positivo

Natura biblioteconomica dell'oggetto: m

Originalità: originale

#### QUANTITA'

Numero oggetti/elementi: 1

### SOGGETTO

#### TITOLO

Titolo attribuito: Riproduzione veduta Stabilimento Tagliaferri & C. S.p.A.

Specifiche titolo: del catalogatore

### LOCALIZZAZIONE GEOGRAFICO-AMMINISTRATIVA

## INDICAZIONE DEL CONTENITORE FISICO

Codice del contenitore fisico: 27508

Categoria del contenitore fisico: architettura

## LOCALIZZAZIONE GEOGRAFICO-AMMINISTRATIVA ATTUALE

Stato: Italia

Regione: Lombardia

Provincia: MI

Nome provincia: Milano

Codice ISTAT comune: 015146

Comune: Milano

## COLLOCAZIONE SPECIFICA

Tipologia: palazzo

Denominazione: Palazzo Via Brisa 3

Indirizzo: Via Brisa, 3

Denominazione struttura conservativa - livello 1: Centro per la cultura d'impresa

## UBICAZIONE

### UBICAZIONE FOTO

Fondo: Edison

Sezione: EDS

Contenitore: 512

Specifiche: Contenitore EDS 512

Collocazione: EDS\_512\_001

Segnatura strutturata: EDS\_512\_001

## CRONOLOGIA

### CRONOLOGIA GENERICA

Secolo: XX

Frazione di secolo: terzo quarto

### CRONOLOGIA SPECIFICA

Da: 1955

A: 1960

### **MOTIVAZIONE CRONOLOGIA**

Motivazione: analisi tecnico-formale

## **DATI TECNICI**

Indicazione di colore: BN

Materia e tecnica: gelatina bromuro d'argento/carta

### **MISURE**

Tipo misure: supporto primario

Unità di misura: mm

Altezza: 187

Larghezza: 206

Formato: 18x24

## **DATI ANALITICI**

### **ISCRIZIONI**

Classe di appartenenza: commerciale

Tecnica di scrittura: fotografica

Posizione: sul supporto primario: recto

Trascrizione

ING. LEONE TAGLIAFERRI & c. S.p.A. / HEAD OFFICE: / DIRECTION: / MILANO - Corso Sempione, 2 Tel. 341.635 - 341.636 - 341.637 - Telegr. TAGLIAFERFORNI

Indicazioni sull'oggetto: La fotografia era collocata nella pagina [n. 1] dell'album.

## **CONSERVAZIONE**

### **STATO DI CONSERVAZIONE**

Data: 2018

Stato di conservazione: buono

Indicazioni specifiche: deformazioni / ingiallimento

## CONDIZIONE GIURIDICA E VINCOLI

### CONDIZIONE GIURIDICA

Indicazione generica: detenzione privata

### PROVVEDIMENTI DI TUTELA

Tipo di provvedimento: DLgs 42/2004, artt. 13,14

Estremi provvedimento: 2004/07/26

Data notificazione: 2004/07/26

## FONTI E DOCUMENTI DI RIFERIMENTO

### DOCUMENTAZIONE FOTOGRAFICA

Codice univoco della risorsa: SC\_F\_SUP-3h120-0000041\_IMG-0001049626

Genere: documentazione allegata

Tipo: fotografia digitale

Codice identificativo: CCI3h120\_0000041

Nome del file originale: 3h120\_0000041

## ACCESSO AI DATI

### SPECIFICHE DI ACCESSO AI DATI

Profilo di accesso: 1

Motivazione: scheda relativa a bene di proprietà privata

## COMPILAZIONE

### COMPILAZIONE

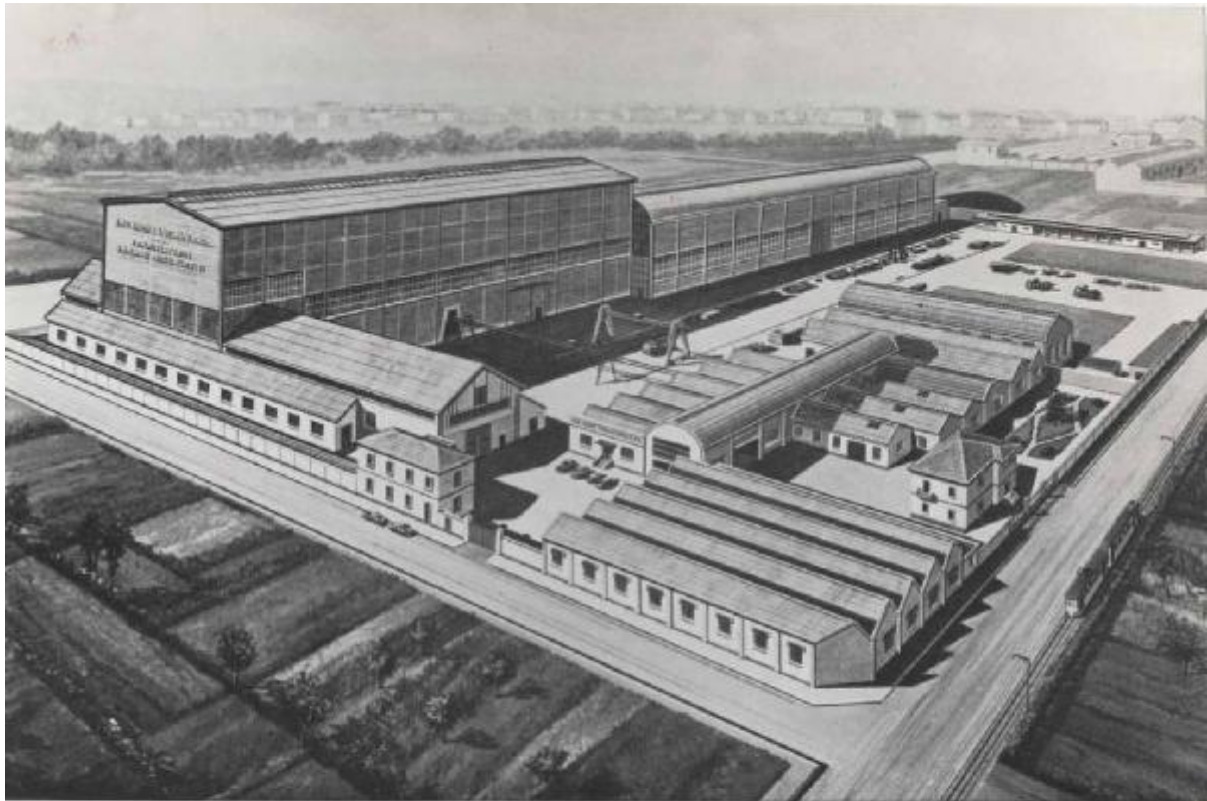
Anno di redazione: 2018

Ente compilatore: Centro per la cultura d'impresa

Nome: Bellinato, Chiara

Referente scientifico: Cerri, Silvia

Funzionario responsabile: Bilotto, Antonella



## **ING. LEONE TAGLIAFERRI & C. S. p. A.**

**HEAD OFFICE:**

**MILANO - Corso Sempione, 2 - Tel. 341.635 - 341.636 - 341.637 - Telegr. TAGLIAFERFORNI**

**DIRECTION:**