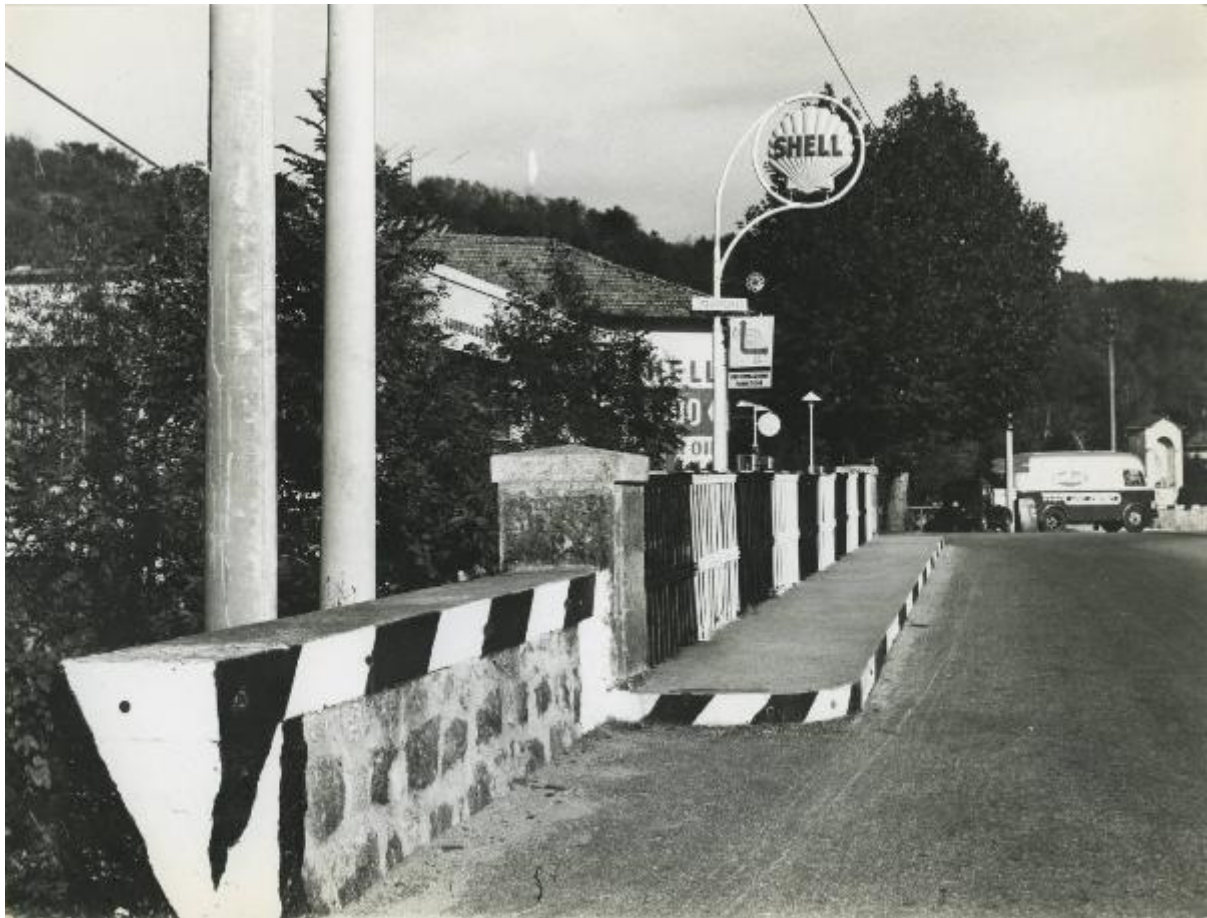


## Vernici stradali - Ponte - Segnaletica orizzontale - Strisce oblique bianche e nere - Logo Shell

Ufficio fotografico Montecatini / Montecatini Edison / Montedison



Link risorsa: <https://www.lombardiabeniculturali.it/fotografie/schede/IMM-3h120-0000246/>

Scheda SIRBeC: <https://www.lombardiabeniculturali.it/fotografie/schede-complete/IMM-3h120-0000246/>

## CODICI

Unità operativa: 3h120

Numero scheda: 246

Codice scheda: IMM-3h120-0000246

Tipo di scheda: AFRLIMM

## SOGGETTO

### SOGGETTO

Indicazioni sul soggetto

Strisce oblique bianche e nere poste come segnaletica orizzontale in corrispondenza di un ponte. Alla fine della strada è visibile il logo Shell di una stazione di servizio.

Identificazione: Vernici stradali - Ponte - Segnaletica orizzontale - Strisce oblique bianche e nere - Logo Shell

### CLASSIFICAZIONE

Altra classificazione: reportage

Tipo classificazione: Classificazione per genere fotografico Archivi dell'Immagine - Regione Lombardia

### THESAURUS [1 / 2]

Descrittore: industria

Tipo thesaurus: Thesaurus AESS, Archivi dell'Immagine - Regione Lombardia

### THESAURUS [2 / 2]

Descrittore: traffico/viabilità

Tipo thesaurus: Thesaurus AESS, Archivi dell'Immagine - Regione Lombardia

## LUOGO E DATA DELLA RIPRESA

Data: 1961/10/21

### DATAZIONE GENERICA

Secolo: XX

Frazione di secolo: terzo quarto

### DATAZIONE SPECIFICA

Da: 1961/10/21

A: 1961/10/21

## DEFINIZIONE CULTURALE

### AUTORE DELLA FOTOGRAFIA

Nome di persona o ente: Ufficio fotografico Montecatini / Montecatini Edison / Montedison

Tipo intestazione: E

Dati anagrafici/estremi cronologici: 1957/ 1985

Riferimento all'intervento: fotografo principale

Codice scheda autore: AUF-3h030-0000006

Indicazione del nome e dell'indirizzo: Sezione fotocinematografica Montecatini

Motivazione dell'attribuzione: timbro

## COMPILAZIONE

### COMPILAZIONE

Anno di redazione: 2019

Nome: Bellinato, Chiara

Referente scientifico: Cerri, Silvia

Funzionario responsabile: Bilotto, Antonella

## SUPPORTO COLLEGATO: AFRLSUP - SUP-3h120-0000246 [1 / 1]

### CODICI

Unità operativa: 3h120

Numero scheda: 246

Codice scheda: SUP-3h120-0000246

### RIFERIMENTO SCHEDA IMMAGINE

Codice IDK della scheda immagine: IMM-3h120-0000246

Tipo scheda: F

Livello ricerca: P

### CODICE UNIVOCO

Codice regione: 03

Ente schedatore: R03/ Centro per la cultura d'impresa

Ente competente: S303

### OGGETTO

#### OGGETTO

Definizione dell'oggetto: positivo

Natura biblioteconomica dell'oggetto: m

Originalità: originale

#### QUANTITA'

Numero oggetti/elementi: 1

### SOGGETTO

#### TITOLO

Titolo attribuito: Segnaletica stradale orizzontale: strisce oblique bianche e nere

Specifiche titolo: del catalogatore

### LOCALIZZAZIONE GEOGRAFICO-AMMINISTRATIVA

#### INDICAZIONE DEL CONTENITORE FISICO

Codice del contenitore fisico: 27508

Categoria del contenitore fisico: architettura

### **LOCALIZZAZIONE GEOGRAFICO-AMMINISTRATIVA ATTUALE**

Stato: Italia

Regione: Lombardia

Provincia: MI

Nome provincia: Milano

Codice ISTAT comune: 015146

Comune: Milano

### **COLLOCAZIONE SPECIFICA**

Tipologia: palazzo

Denominazione: Palazzo Via Brisa 3

Indirizzo: Via Brisa, 3

Denominazione struttura conservativa - livello 1: Centro per la cultura d'impresa

## **UBICAZIONE**

### **UBICAZIONE FOTO**

Fondo: Edison

Sezione: EDS

Contenitore: 520

Specifiche: Contenitore EDS 520

Collocazione: EDS\_520\_014

Segnatura strutturata: EDS\_520\_014

## **CRONOLOGIA**

### **CRONOLOGIA GENERICA**

Secolo: XX

Frazione di secolo: terzo quarto

### **CRONOLOGIA SPECIFICA**

Da: 1961/10/21

A: 1961/10/21

### **MOTIVAZIONE CRONOLOGIA**

Motivazione: documentazione

Specifiche: libri inventario

### **DATI TECNICI**

Indicazione di colore: BN

Materia e tecnica: gelatina bromuro d'argento/carta

### **MISURE**

Tipo misure: supporto primario

Unità di misura: mm

Altezza: 182

Larghezza: 240

Formato: 18x24

### **DATI ANALITICI**

#### **ISCRIZIONI [1 / 2]**

Classe di appartenenza: documentaria

Tecnica di scrittura: a penna

Posizione: sul supporto primario: verso

Trascrizione: 14103 1961

#### **ISCRIZIONI [2 / 2]**

Classe di appartenenza: documentaria

Tecnica di scrittura: a matita

Posizione: sul supporto primario: verso

Trascrizione: 14

#### **STEMMI/MARCHI/TIMBRI**

Classe di appartenenza: timbro

Qualificazione: dell'impresa

Identificazione: Sezione fotocinematografica Montecatini

Posizione: sul supporto primario: verso

**Descrizione**

timbro a inchiostro viola con la scritta: MONTECATINI / SEZIONE FOTOCINEMATOGRAFICA / N°.../ Anno...

**Indicazioni sull'oggetto**

Il supporto era collocato nella paginan. 14 dell'album.

Nella stessa pagina sono conservate 2 copie dell'immagine catalogata.

## CONSERVAZIONE

### STATO DI CONSERVAZIONE

Data: 2019

Stato di conservazione: buono

Indicazioni specifiche: ingiallimento

## CONDIZIONE GIURIDICA E VINCOLI

### CONDIZIONE GIURIDICA

Indicazione generica: detenzione privata

### PROVVEDIMENTI DI TUTELA

Tipo di provvedimento: DLgs 42/2004, artt. 13,14

Estremi provvedimento: 2004/07/26

Data notificazione: 2004/07/26

## FONTI E DOCUMENTI DI RIFERIMENTO

### DOCUMENTAZIONE FOTOGRAFICA

Codice univoco della risorsa: SC\_F\_SUP-3h120-0000246\_IMG-0001049833

Genere: documentazione allegata

Tipo: fotografia digitale

Codice identificativo: CCI3h120\_0000246

Nome del file originale: 3h120\_0000246

## ACCESSO AI DATI

### SPECIFICHE DI ACCESSO AI DATI

Profilo di accesso: 1

Motivazione: scheda relativa a bene di proprietà privata

## COMPILAZIONE

### COMPILAZIONE

Anno di redazione: 2019

Ente compilatore: Centro per la cultura d'impresa

Nome: Bellinato, Chiara

Referente scientifico: Cerri, Silvia

Funzionario responsabile: Bilotto, Antonella



