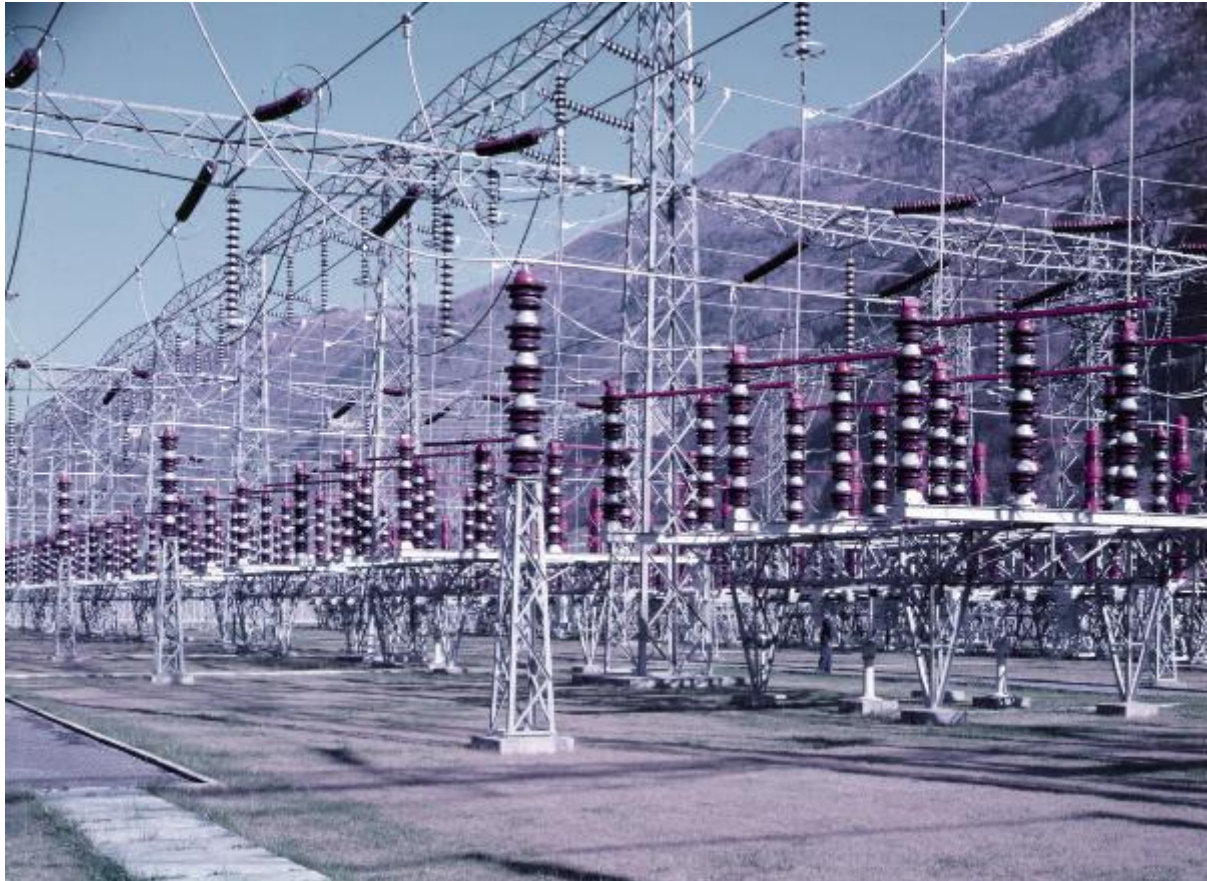


# Bolzano - Centrale idroelettrica di Cardano - Sottostazione - Sezionatori - Duco - Vernice

Anonimo



Link risorsa: <https://www.lombardiabeniculturali.it/fotografie/schede/IMM-3h120-0000641/>

Scheda SIRBeC: <https://www.lombardiabeniculturali.it/fotografie/schede-complete/IMM-3h120-0000641/>

## CODICI

Unità operativa: 3h120

Numero scheda: 641

Codice scheda: IMM-3h120-0000641

Tipo di scheda: AFRLIMM

Identificazione: Bolzano - Centrale idroelettrica di Cardano - Sottostazione - Sezionatori - Duco - Vernice

## SOGGETTO

### CLASSIFICAZIONE

Altra classificazione: reportage

Tipo classificazione: Classificazione per genere fotografico Archivi dell'Immagine - Regione Lombardia

### THESAURUS [1 / 2]

Descrittore: industria

Tipo thesaurus: Thesaurus AESS, Archivi dell'Immagine - Regione Lombardia

### THESAURUS [2 / 2]

Descrittore: ingegneria civile e militare

Tipo thesaurus: Thesaurus AESS, Archivi dell'Immagine - Regione Lombardia

## LUOGO E DATA DELLA RIPRESA

### LOCALIZZAZIONE

Stato: Italia

Regione: Trentino-Alto Adige

Provincia: BZ

Comune: Bolzano

Data: 1964-1970ca.

### DATAZIONE GENERICA

Secolo: XX

Frazione di secolo: terzo quarto

### DATAZIONE SPECIFICA

Da: 1964

A: 1970

Validità: ca.

## DEFINIZIONE CULTURALE

### AUTORE DELLA FOTOGRAFIA

Nome di persona o ente: Anonimo

Tipo intestazione: P

Riferimento all'intervento: fotografo principale

Codice scheda autore: AUF-3h120-0000038

Motivazione dell'attribuzione: n.r.

## COMPILAZIONE

### COMPILAZIONE

Anno di redazione: 2019

Nome: Bellinato, Chiara

Referente scientifico: Cerri, Silvia

Funzionario responsabile: Bilotto, Antonella

## SUPPORTO COLLEGATO: AFRLSUP - SUP-3h120-0000641 [1 / 1]

### CODICI

Unità operativa: 3h120

Numero scheda: 641

Codice scheda: SUP-3h120-0000641

### RIFERIMENTO SCHEDA IMMAGINE

Codice IDK della scheda immagine: IMM-3h120-0000641

Tipo scheda: F

Livello ricerca: P

### CODICE UNIVOCO

Codice regione: 03

Ente schedatore: R03/ Centro per la cultura d'impresa

Ente competente: S303

### OGGETTO

#### OGGETTO

Definizione dell'oggetto: diapositiva

Natura biblioteconomica dell'oggetto: m

Originalità: originale

#### QUANTITA'

Numero oggetti/elementi: 1

### SOGGETTO

#### TITOLO

Titolo attribuito: Vernice Duco utilizzata nella sottostazione della centrale idroelettrica di Cardano

Specifiche titolo: del catalogatore

### LOCALIZZAZIONE GEOGRAFICO-AMMINISTRATIVA

#### INDICAZIONE DEL CONTENITORE FISICO

Codice del contenitore fisico: 27508

Categoria del contenitore fisico: architettura

### **LOCALIZZAZIONE GEOGRAFICO-AMMINISTRATIVA ATTUALE**

Stato: Italia

Regione: Lombardia

Provincia: MI

Nome provincia: Milano

Codice ISTAT comune: 015146

Comune: Milano

### **COLLOCAZIONE SPECIFICA**

Tipologia: palazzo

Denominazione: Palazzo Via Brisa 3

Indirizzo: Via Brisa, 3

Denominazione struttura conservativa - livello 1: Centro per la cultura d'impresa

## **UBICAZIONE**

### **UBICAZIONE FOTO**

Fondo: Edison

Sezione: EDS

Contenitore: 537

Specifiche: Contenitore EDS 537

Collocazione: EDS\_537\_022

Segnatura strutturata: EDS\_537\_022

## **CRONOLOGIA**

### **CRONOLOGIA GENERICA**

Secolo: XX

Frazione di secolo: terzo quarto

### **CRONOLOGIA SPECIFICA**

Da: 1964

A: 1970

Validità: ca.

#### **MOTIVAZIONE CRONOLOGIA [1 / 2]**

Motivazione: confronto

Specifiche: altri esemplari databili

#### **MOTIVAZIONE CRONOLOGIA [2 / 2]**

Motivazione: analisi storica

Specifiche: periodo delle campagne pubblicitarie Duco

### **DATI TECNICI**

Indicazione di colore: C

Materia e tecnica: gelatina bromuro d'argento/pellicola piana diapositiva (acetato)

#### **MISURE**

Tipo misure: supporto primario

Unità di misura: mm

Altezza: 88

Larghezza: 118

Formato: 9x12

### **DATI ANALITICI**

#### **ISCRIZIONI**

Classe di appartenenza: documentaria

Tecnica di scrittura: incisione

Posizione: sul supporto primario

Trascrizione: 5457

#### **STEMMI/MARCHI/TIMBRI**

Classe di appartenenza: marchio

Qualificazione: commerciale

Identificazione: Kodak

Posizione: sul supporto primario

Descrizione: marchio con la scritta a lettere capitali : 117 Ektachrome Safety 605

Indicazioni sull'oggetto

La diapositiva è conservata in una busta di plastica a cui è pinzato un foglietto con la scritta dattilografica : "Per l'industria. / Centrale di Cardano."

## CONSERVAZIONE

### STATO DI CONSERVAZIONE

Data: 2019

Stato di conservazione: discreto

Indicazioni specifiche: deformazioni / alterazioni chimiche / abrasioni / impronte

## CONDIZIONE GIURIDICA E VINCOLI

### CONDIZIONE GIURIDICA

Indicazione generica: detenzione privata

### PROVVEDIMENTI DI TUTELA

Tipo di provvedimento: DLgs 42/2004, artt. 13,14

Estremi provvedimento: 2004/07/26

Data notificazione: 2004/07/26

## FONTI E DOCUMENTI DI RIFERIMENTO

### DOCUMENTAZIONE FOTOGRAFICA

Codice univoco della risorsa: SC\_F\_SUP-3h120-0000641\_IMG-0001050240

Genere: documentazione allegata

Tipo: fotografia digitale

Codice identificativo: CCI3h120\_0000641

Nome del file originale: 3h120\_0000641

## ACCESSO AI DATI

### SPECIFICHE DI ACCESSO AI DATI

Profilo di accesso: 1

Motivazione: scheda relativa a bene di proprietà privata

## COMPILAZIONE

### COMPILAZIONE

Anno di redazione: 2019

Ente compilatore: Centro per la cultura d'impresa

Nome: Bellinato, Chiara

Referente scientifico: Cerri, Silvia

Funzionario responsabile: Bilotto, Antonella



