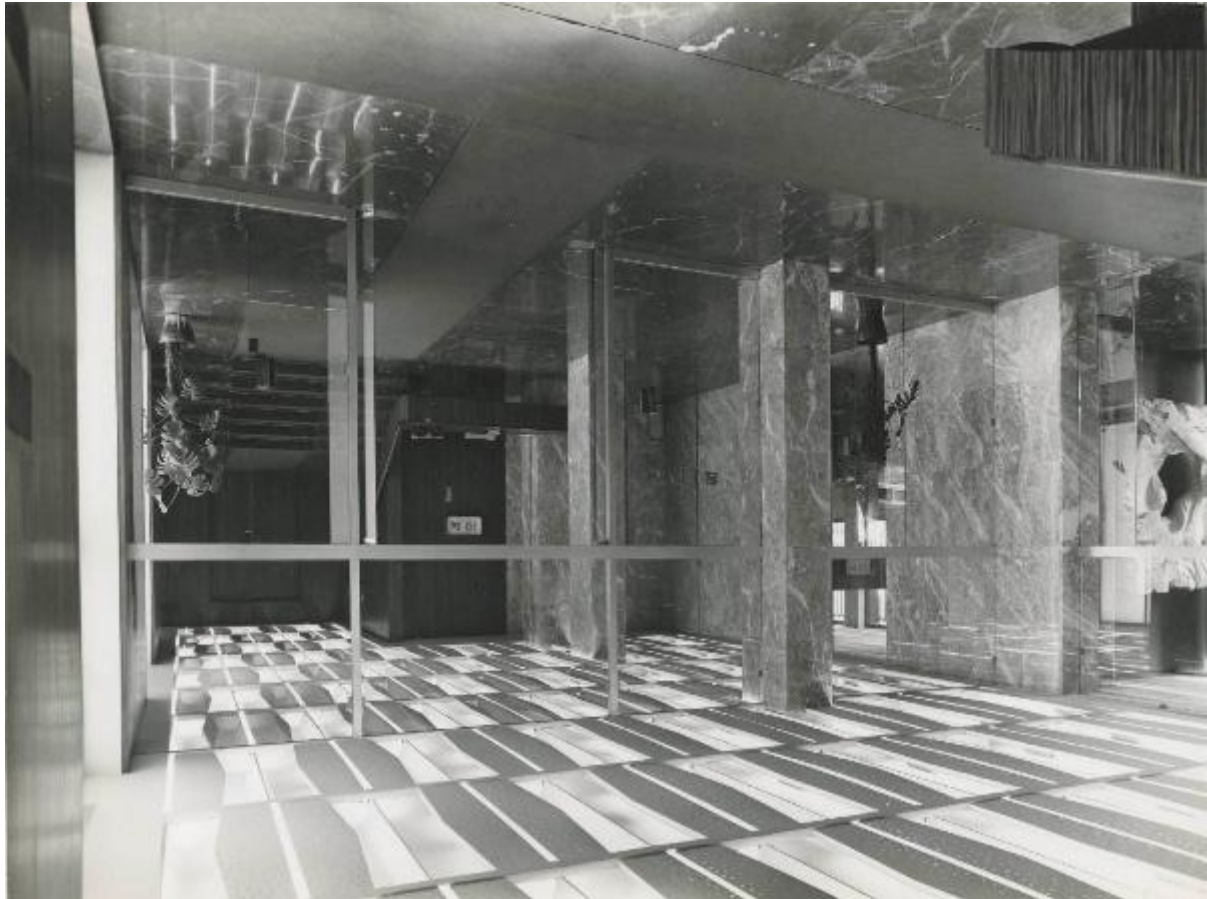


## Edificio - Esterno - Ingresso

Ufficio fotografico Montecatini / Montecatini Edison / Montedison



Link risorsa: <https://www.lombardiabeniculturali.it/fotografie/schede/IMM-3h140-0000880/>

Scheda SIRBeC: <https://www.lombardiabeniculturali.it/fotografie/schede-complete/IMM-3h140-0000880/>

## CODICI

Unità operativa: 3h140

Numero scheda: 880

Codice scheda: IMM-3h140-0000880

Tipo di scheda: AFRLIMM

## SOGGETTO

### SOGGETTO

Indicazioni sul soggetto: L'immagine era inserita in un album recante l'iscrizione "Marmi".

Identificazione: Edificio - Esterno - Ingresso

### CLASSIFICAZIONE

Altra classificazione: reportage

Tipo classificazione: Classificazione per genere fotografico Archivi dell'Immagine - Regione Lombardia

### THESAURUS

Descrittore: architettura

Tipo thesaurus: Thesaurus AESS, Archivi dell'Immagine - Regione Lombardia

## LUOGO E DATA DELLA RIPRESA

Data: 1962

### DATAZIONE GENERICA

Secolo: XX

Frazione di secolo: terzo quarto

### DATAZIONE SPECIFICA

Da: 1962

A: 1962

## DEFINIZIONE CULTURALE

### AUTORE DELLA FOTOGRAFIA

Nome di persona o ente: Ufficio fotografico Montecatini / Montecatini Edison / Montedison

Tipo intestazione: E

Dati anagrafici/estremi cronologici: 1957/ 1985

Riferimento all'intervento: fotografo principale

Codice scheda autore: AUF-3h030-0000006

Indicazione del nome e dell'indirizzo: Sezione fotocinematografica Montecatini

Motivazione dell'attribuzione: timbro

## COMPILAZIONE

### COMPILAZIONE

Anno di redazione: 2020

Nome: Bellinato, Chiara

Referente scientifico: Cerri, Silvia

Funzionario responsabile: Bilotto, Antonella

## SUPPORTO COLLEGATO: AFRLSUP - SUP-3h140-0000880 [1 / 1]

### CODICI

Unità operativa: 3h140

Numero scheda: 880

Codice scheda: SUP-3h140-0000880

### RIFERIMENTO SCHEDA IMMAGINE

Codice IDK della scheda immagine: IMM-3h140-0000880

Tipo scheda: F

Livello ricerca: P

### CODICE UNIVOCO

Codice regione: 03

Numero catalogo generale: 02142373

Ente schedatore: R03/ Centro per la cultura d'impresa

Ente competente: S303

### OGGETTO

#### OGGETTO

Definizione dell'oggetto: positivo

Natura biblioteconomica dell'oggetto: m

Originalità: originale

#### QUANTITA'

Numero oggetti/elementi: 1

### SOGGETTO

#### TITOLO

Titolo attribuito: Ingresso in marmo di un edificio

Specifiche titolo: del catalogatore

### LOCALIZZAZIONE GEOGRAFICO-AMMINISTRATIVA

### **INDICAZIONE DEL CONTENITORE FISICO**

Codice del contenitore fisico: 27508

Categoria del contenitore fisico: architettura

### **LOCALIZZAZIONE GEOGRAFICO-AMMINISTRATIVA ATTUALE**

Stato: Italia

Regione: Lombardia

Provincia: MI

Nome provincia: Milano

Codice ISTAT comune: 015146

Comune: Milano

### **COLLOCAZIONE SPECIFICA**

Tipologia: palazzo

Denominazione: Palazzo Via Brisa 3

Indirizzo: Via Brisa, 3

Denominazione struttura conservativa - livello 1: Centro per la cultura d'impresa

## **UBICAZIONE**

### **UBICAZIONE FOTO**

Fondo: Edison

Sezione: EDS

Contenitore: 599

Specifiche: Contenitore EDS 599

Collocazione: EDS\_599\_089

Segnatura strutturata: EDS\_599\_089

## **CRONOLOGIA**

### **CRONOLOGIA GENERICA**

Secolo: XX

Frazione di secolo: terzo quarto

### **CRONOLOGIA SPECIFICA**

Da: 1962

A: 1962

### **MOTIVAZIONE CRONOLOGIA**

Motivazione: documentazione

Specifiche: libri inventario

### **DATI TECNICI**

Indicazione di colore: BN

Materia e tecnica: gelatina bromuro d'argento/carta

### **MISURE**

Tipo misure: supporto primario

Unità di misura: mm

Altezza: 180

Larghezza: 240

Formato: 18x24

### **DATI ANALITICI**

#### **ISCRIZIONI**

Classe di appartenenza: documentaria

Tecnica di scrittura: a penna

Posizione: sul supporto primario: verso: nel timbro

Trascrizione: 17199 962

#### **STEMMI/MARCHI/TIMBRI**

Classe di appartenenza: timbro

Qualificazione: dell'impresa

Identificazione: Sezione cinematografica Montecatini

Posizione: sul supporto primario: verso

Descrizione

timbro tondo a inchiostro viola con la scritta a lettere capitali: Montecatini / Sezione cinematografica / N°.... / Anno....

Indicazioni sull'oggetto: Il supporto era collocato nella pagina [89] dell'album.

## CONSERVAZIONE

### STATO DI CONSERVAZIONE

Data: 2020

Stato di conservazione: buono

Indicazioni specifiche: deformazioni / ingiallimento

## CONDIZIONE GIURIDICA E VINCOLI

### CONDIZIONE GIURIDICA

Indicazione generica: detenzione privata

### PROVVEDIMENTI DI TUTELA

Tipo di provvedimento: DLgs 42/2004, artt. 13,14

Estremi provvedimento: 2004/07/26

Data notificazione: 2004/07/26

## FONTI E DOCUMENTI DI RIFERIMENTO

### DOCUMENTAZIONE FOTOGRAFICA

Codice univoco della risorsa: SC\_F\_SUP-3h140-0000880\_IMG-0000000890

Genere: documentazione allegata

Tipo: fotografia digitale

Codice identificativo: CCI3h140\_0000880

Nome del file originale: 3h140\_0000880.jpg

## ACCESSO AI DATI

### SPECIFICHE DI ACCESSO AI DATI

Profilo di accesso: 1

Motivazione: scheda relativa a bene di proprietà privata

## COMPILAZIONE

### COMPILAZIONE

Anno di redazione: 2020

Ente compilatore: Centro per la cultura d'impresa

Nome: Bellinato, Chiara

Referente scientifico: Cerri, Silvia

Funzionario responsabile: Bilotto, Antonella



