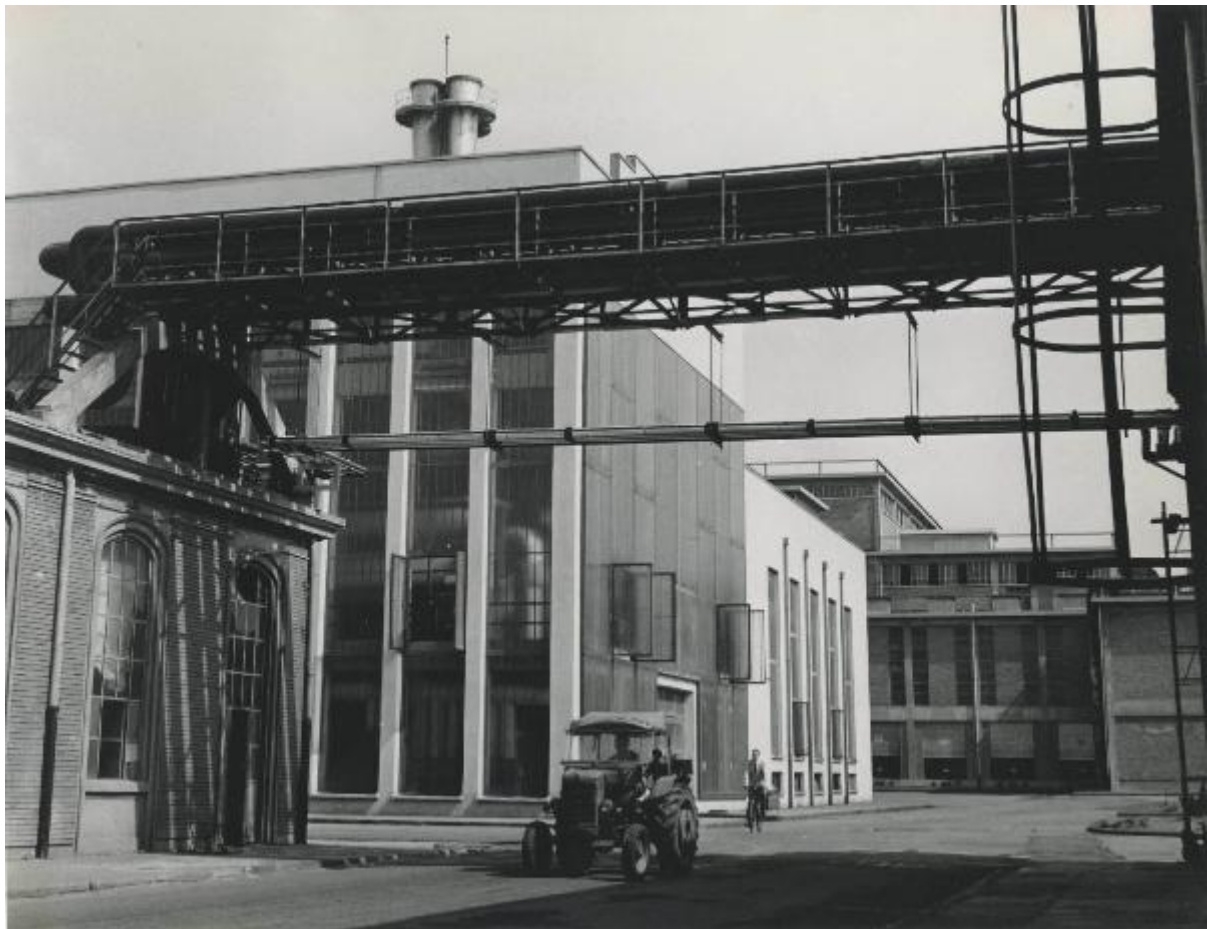


Vercelli - Châtillon spa - Stabilimento

Ufficio fotografico Montecatini / Montecatini Edison / Montedison



Link risorsa: <https://www.lombardiabeniculturali.it/fotografie/schede/IMM-3h140-0001289/>

Scheda SIRBeC: <https://www.lombardiabeniculturali.it/fotografie/schede-complete/IMM-3h140-0001289/>

CODICI

Unità operativa: 3h140

Numero scheda: 1289

Codice scheda: IMM-3h140-0001289

Tipo di scheda: AFRLIMM

Identificazione: Vercelli - Châtillon spa - Stabilimento

SOGGETTO

CLASSIFICAZIONE

Altra classificazione: reportage

Tipo classificazione: Classificazione per genere fotografico Archivi dell'Immagine - Regione Lombardia

THESAURUS

Descrittore: fabbrica / opificio

Tipo thesaurus: Thesaurus AESS, Archivi dell'Immagine - Regione Lombardia

LUOGO E DATA DELLA RIPRESA

LOCALIZZAZIONE

Stato: Italia

Regione: Piemonte

Provincia: VC

Comune: Vercelli

Data: 1967/05/18

DATAZIONE GENERICA

Secolo: XX

Frazione di secolo: terzo quarto

DATAZIONE SPECIFICA

Da: 1967/05/18

A: 1967/05/18

DEFINIZIONE CULTURALE

AUTORE DELLA FOTOGRAFIA

Nome di persona o ente: Ufficio fotografico Montecatini / Montecatini Edison / Montedison

Tipo intestazione: E

Dati anagrafici/estremi cronologici: 1957/ 1985

Codice scheda autore: AUF-3h030-0000006

Indicazione del nome e dell'indirizzo: Ufficio fotografico Montecatini Edison S.p.A.

Motivazione dell'attribuzione: timbro

COMPILAZIONE

COMPILAZIONE

Anno di redazione: 2021

Nome: Bellinato, Chiara

Referente scientifico: Cerri, Silvia

Funzionario responsabile: Bilotto, Antonella

SUPPORTO COLLEGATO: AFRLSUP - SUP-3h140-0001289 [1 / 1]

CODICI

Unità operativa: 3h140

Numero scheda: 1289

Codice scheda: SUP-3h140-0001289

RIFERIMENTO SCHEDA IMMAGINE

Codice IDK della scheda immagine: IMM-3h140-0001289

Tipo scheda: F

Livello ricerca: P

CODICE UNIVOCO

Codice regione: 03

Ente schedatore: R03/ Centro per la cultura d'impresa

Ente competente: S303

OGGETTO

OGGETTO

Definizione dell'oggetto: positivo

Natura biblioteconomica dell'oggetto: m

Originalità: originale

SOGGETTO

TITOLO

Titolo attribuito: Stabilimento Châtillon spa di Vercelli

Specifiche titolo: del catalogatore

LOCALIZZAZIONE GEOGRAFICO-AMMINISTRATIVA

INDICAZIONE DEL CONTENITORE FISICO

Codice del contenitore fisico: 27508

Categoria del contenitore fisico: architettura

LOCALIZZAZIONE GEOGRAFICO-AMMINISTRATIVA ATTUALE

Stato: Italia

Regione: Lombardia

Provincia: MI

Nome provincia: Milano

Codice ISTAT comune: 015146

Comune: Milano

COLLOCAZIONE SPECIFICA

Tipologia: palazzo

Denominazione: Palazzo Via Brisa 3

Indirizzo: Via Brisa, 3

Denominazione struttura conservativa - livello 1: Centro per la cultura d'impresa

UBICAZIONE

UBICAZIONE FOTO

Fondo: Edison

Sezione: EDS

Contenitore: 628

Specifiche: Contenitore EDS 628

Collocazione: EDS_628_004

Segnatura strutturata: EDS_628_004

CRONOLOGIA

CRONOLOGIA GENERICA

Secolo: XX

Frazione di secolo: terzo quarto

CRONOLOGIA SPECIFICA

Da: 1967/05/18

A: 1967/05/18

MOTIVAZIONE CRONOLOGIA

Motivazione: documentazione

Specifiche: libri inventario

DATI TECNICI

Indicazione di colore: BN

Materia e tecnica: gelatina bromuro d'argento/carta

MISURE

Tipo misure: supporto primario

Unità di misura: mm

Altezza: 185

Larghezza: 240

Formato: 18x24

DATI ANALITICI

ISCRIZIONI

Classe di appartenenza: documentaria

Tecnica di scrittura: a penna

Posizione: sul supporto primario: verso

Trascrizione: 50851 967

STEMMI/MARCHI/TIMBRI [1 / 2]

Classe di appartenenza: timbro

Qualificazione: dell'impresa

Identificazione: Ufficio fotografico Montecatini Edison S.p.A.

Posizione: sul supporto primario: verso

Descrizione

timbro a inchiostro viola con la scritta a lettere capitali: Montecatini Edison S.p.A. / Ufficio fotografico / N°.... / Anno....

STEMMI/MARCHI/TIMBRI [2 / 2]

Classe di appartenenza: timbro

Posizione: sul supporto primario: verso

Descrizione: timbro a inchiostro blu con la scritta a lettere capitali: riservata

CONSERVAZIONE

STATO DI CONSERVAZIONE

Data: 2021

Stato di conservazione: buono

Indicazioni specifiche: ingiallimento

CONDIZIONE GIURIDICA E VINCOLI

CONDIZIONE GIURIDICA

Indicazione generica: detenzione privata

PROVVEDIMENTI DI TUTELA

Tipo di provvedimento: DLgs 42/2004, artt. 13,14

Estremi provvedimento: 2004/07/26

Data notificazione: 2004/07/26

FONTI E DOCUMENTI DI RIFERIMENTO

DOCUMENTAZIONE FOTOGRAFICA

Codice univoco della risorsa: SC_F_SUP-3h140-0001289_IMG-0001111451

Genere: documentazione allegata

Tipo: fotografia digitale

Codice identificativo: CCI3h140_0001289

Nome del file originale: 3h140_0001289

ACCESSO AI DATI

SPECIFICHE DI ACCESSO AI DATI

Profilo di accesso: 1

Motivazione: scheda relativa a bene di proprietà privata

COMPILAZIONE

COMPILAZIONE

Anno di redazione: 2021

Ente compilatore: Centro per la cultura d'impresa

Nome: Bellinato, Chiara

Referente scientifico: Cerri, Silvia

Funzionario responsabile: Bilotto, Antonella

