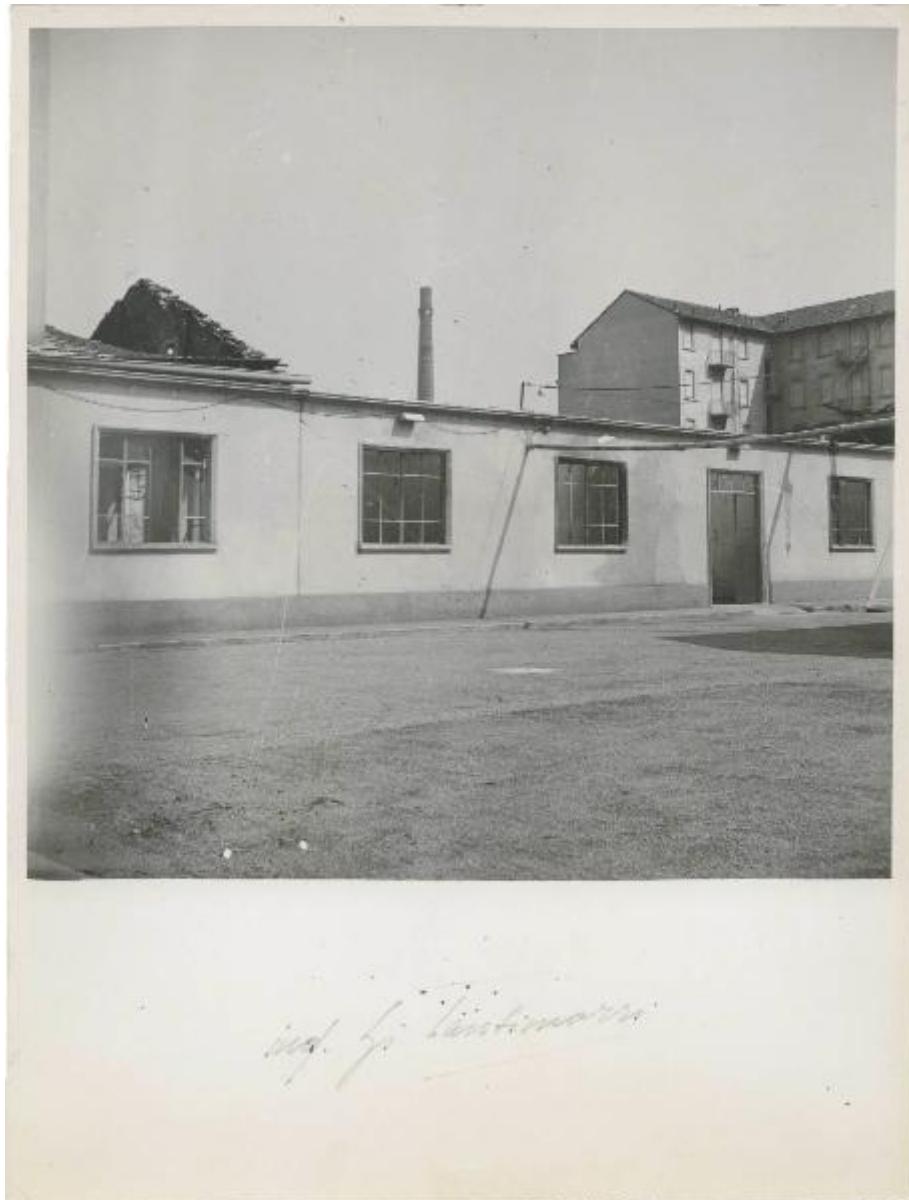


Milano - Farmitalia - Laboratorio biologico - Corpo di fabbrica - Bombardamenti

Publifoto



Link risorsa: <https://www.lombardiabeniculturali.it/fotografie/schede/IMM-3h140-0001755/>

Scheda SIRBeC: <https://www.lombardiabeniculturali.it/fotografie/schede-complete/IMM-3h140-0001755/>

CODICI

Unità operativa: 3h140

Numero scheda: 1755

Codice scheda: IMM-3h140-0001755

Tipo di scheda: AFRLIMM

SOGGETTO

SOGGETTO

Indicazioni sul soggetto

Corpo di fabbrica del laboratorio biologico di Farmitalia in via dei Gracchi a Milano, gravemente danneggiato dai bombardamenti.

Identificazione: Milano - Farmitalia - Laboratorio biologico - Corpo di fabbrica - Bombardamenti

CLASSIFICAZIONE

Altra classificazione: reportage

Tipo classificazione: Classificazione per genere fotografico Archivi dell'Immagine - Regione Lombardia

THESAURUS [1 / 3]

Descrittore: industria

Tipo thesaurus: Thesaurus AESS, Archivi dell'Immagine - Regione Lombardia

THESAURUS [2 / 3]

Descrittore: medicina / farmacopea

Tipo thesaurus: Thesaurus AESS, Archivi dell'Immagine - Regione Lombardia

THESAURUS [3 / 3]

Descrittore: guerra

Tipo thesaurus: Thesaurus AESS, Archivi dell'Immagine - Regione Lombardia

LUOGO E DATA DELLA RIPRESA

LOCALIZZAZIONE

Stato: Italia

Regione: Lombardia

Provincia: MI

Comune: Milano

Data: 1943/08

DATAZIONE GENERICA

Secolo: XX

Frazione di secolo: secondo quarto

DATAZIONE SPECIFICA

Da: 1943/08/01

A: 1943/08/31

DEFINIZIONE CULTURALE

AUTORE DELLA FOTOGRAFIA

Nome di persona o ente: Publifoto

Tipo intestazione: E

Dati anagrafici/estremi cronologici: 1937-1982

Riferimento all'intervento: fotografo principale

Codice scheda autore: AUF-3h030-0000009

Motivazione dell'attribuzione: confronto

Specifiche sull'attribuzione: Archivio Publifoto Intesa San Paolo

COMPILAZIONE

COMPILAZIONE

Anno di redazione: 2021

Nome: Bellinato, Chiara

Referente scientifico: Cerri, Silvia

Funzionario responsabile: Bilotto, Antonella

SUPPORTO COLLEGATO: AFRLSUP - SUP-3h140-0001755 [1 / 1]

CODICI

Unità operativa: 3h140

Numero scheda: 1755

Codice scheda: SUP-3h140-0001755

RIFERIMENTO SCHEDA IMMAGINE

Codice IDK della scheda immagine: IMM-3h140-0001755

Tipo scheda: F

Livello ricerca: P

CODICE UNIVOCO

Codice regione: 03

Numero catalogo generale: 02136555

Ente schedatore: R03/ Centro per la cultura d'impresa

Ente competente: S303

OGGETTO

OGGETTO

Definizione dell'oggetto: positivo

Natura biblioteconomica dell'oggetto: m

Originalità: originale

QUANTITA'

Numero oggetti/elementi: 1

SOGGETTO

TITOLO

Titolo attribuito: Bombardamenti Farmitalia Milano

Specifiche titolo: del catalogatore

LOCALIZZAZIONE GEOGRAFICO-AMMINISTRATIVA

INDICAZIONE DEL CONTENITORE FISICO

Codice del contenitore fisico: 27508

Categoria del contenitore fisico: architettura

LOCALIZZAZIONE GEOGRAFICO-AMMINISTRATIVA ATTUALE

Stato: Italia

Regione: Lombardia

Provincia: MI

Nome provincia: Milano

Codice ISTAT comune: 015146

Comune: Milano

COLLOCAZIONE SPECIFICA

Tipologia: palazzo

Denominazione: Palazzo Via Brisa 3

Indirizzo: Via Brisa, 3

Denominazione struttura conservativa - livello 1: Centro per la cultura d'impresa

UBICAZIONE

UBICAZIONE FOTO

Fondo: Edison

Sezione: EDS

Contenitore: 676

Specifiche: Contenitore EDS 676

Collocazione: EDS_676_013

Segnatura strutturata: EDS_676_013

CRONOLOGIA

CRONOLOGIA GENERICA

Secolo: XX

Frazione di secolo: secondo quarto

CRONOLOGIA SPECIFICA

Da: 1943/08/01

A: 1943/08/31

MOTIVAZIONE CRONOLOGIA

Motivazione: analisi storica

Specifiche: periodo dei bombardamenti

DATI TECNICI

Indicazione di colore: BN

Materia e tecnica: gelatina bromuro d'argento/carta

MISURE

Tipo misure: supporto primario

Unità di misura: mm

Altezza: 240

Larghezza: 180

Formato: 18x24

DATI ANALITICI

ISCRIZIONI [1 / 4]

Classe di appartenenza: documentaria

Tecnica di scrittura: a matita

Posizione: sul supporto primario: verso

Trascrizione: 1bi 139

ISCRIZIONI [2 / 4]

Classe di appartenenza: didascalica

Tecnica di scrittura: dattiloscritta

Posizione: sul supporto primario: verso

Trascrizione: Via Dei Gracchi / Corpo di fabbrica del Laboratorio Biologico.

ISCRIZIONI [3 / 4]

Classe di appartenenza: documentaria

Tecnica di scrittura: a penna

Posizione: sul supporto primario: verso

Trascrizione: 5 [cerchiato]

ISCRIZIONI [4 / 4]

Classe di appartenenza: documentaria

Tecnica di scrittura: a penna

Posizione: sul supporto primario: recto

Trascrizione: ing. [incomprensibile]

Notizie storico-critiche

La stampa fa parte di un servizio sui bombardamenti a Farmitalia a Milano che è presente anche nell'archivio Publifoto Intesa San Paolo.

CONSERVAZIONE

STATO DI CONSERVAZIONE

Data: 2021

Stato di conservazione: buono

Indicazioni specifiche: deformazioni / ingiallimento

CONDIZIONE GIURIDICA E VINCOLI

CONDIZIONE GIURIDICA

Indicazione generica: detenzione privata

PROVVEDIMENTI DI TUTELA

Tipo di provvedimento: DLgs 42/2004, artt. 13,14

Estremi provvedimento: 2004/07/26

Data notificazione: 2004/07/26

FONTI E DOCUMENTI DI RIFERIMENTO

DOCUMENTAZIONE FOTOGRAFICA

Codice univoco della risorsa: SC_F_SUP-3h140-0001755_IMG-0001111918

Genere: documentazione allegata

Tipo: fotografia digitale

Codice identificativo: CCI3h140_0001755

Nome del file originale: 3h140_0001755

ACCESSO AI DATI

SPECIFICHE DI ACCESSO AI DATI

Profilo di accesso: 1

Motivazione: scheda relativa a bene di proprietà privata

COMPILAZIONE

COMPILAZIONE

Anno di redazione: 2021

Ente compilatore: Centro per la cultura d'impresa

Nome: Bellinato, Chiara

Referente scientifico: Cerri, Silvia

Funzionario responsabile: Bilotto, Antonella

