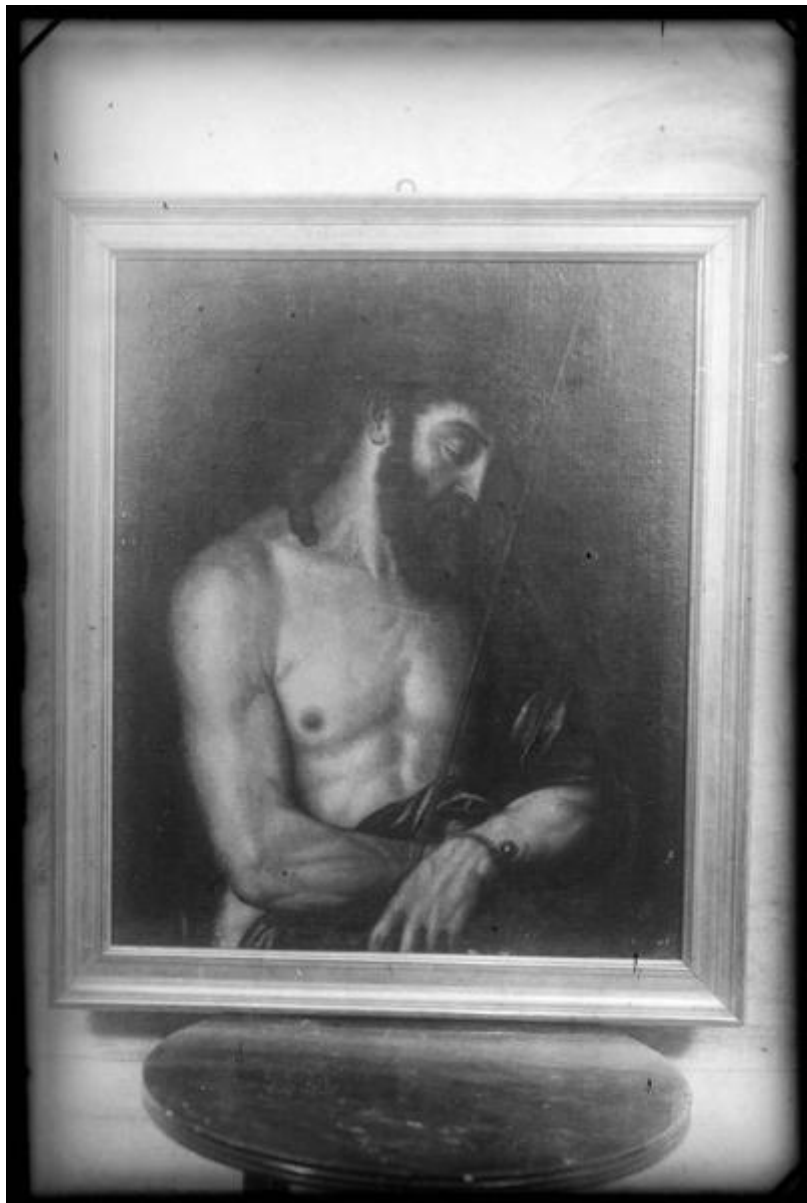


Ritratto Gesù Cristo ravvicinato

Predali, Lorenzo Antonio (studio)



Link risorsa: <https://www.lombardiabeniculturali.it/fotografie/schede/IMM-3k010-0002436/>

Scheda SIRBeC: <https://www.lombardiabeniculturali.it/fotografie/schede-complete/IMM-3k010-0002436/>

CODICI

Unità operativa: 3k010

Numero scheda: 2436

Codice scheda: IMM-3k010-0002436

Tipo di scheda: AFRLIMM

SOGGETTO

SOGGETTO

Indicazioni sul soggetto

L'immagine è costituita da un quadro raffigurante Gesù Cristo, con cornice liscia e dorata, posato su appoggio circolare. Il quadro occupa gran parte dell'inquadratura.

In esso, Gesù, con il petto in parte scoperto, tiene gli occhi bassi, in un'espressione assorta, di raccoglimento.

Nella mano sinistra, Gesù tiene un bastone.

Identificazione: Ritratto Gesù Cristo ravvicinato

CLASSIFICAZIONE

Altra classificazione: foto d'arte

LUOGO E DATA DELLA RIPRESA

LOCALIZZAZIONE

Stato: Italia

Regione: Lombardia

Provincia: BS

Data: prima metà

DATAZIONE GENERICA

Secolo: XX

Frazione di secolo: prima metà

DEFINIZIONE CULTURALE

AUTORE DELLA FOTOGRAFIA

Nome di persona o ente: Predali, Lorenzo Antonio

Tipo intestazione: P

Dati anagrafici/estremi cronologici: 31/12/1884-2/10/1962

Riferimento all'autore: studio

Riferimento all'intervento: fotografo principale

Motivazione dell'attribuzione: comunicazione orale

COMPILAZIONE

COMPILAZIONE

Anno di redazione: 2007

Nome: Zanotti, Lucia

Referente scientifico: Lucia Zanotti

SUPPORTO COLLEGATO: AFRLSUP - SUP-3k010-0002437 [1 / 1]

CODICI

Unità operativa: 3k010

Numero scheda: 2437

Codice scheda: SUP-3k010-0002437

RIFERIMENTO SCHEDA IMMAGINE

Codice IDK della scheda immagine: IMM-3k010-0002436

Tipo scheda: F

Livello ricerca: I

CODICE UNIVOCO

Codice regione: 03

Ente schedatore: R03/ Comune di Marone

Ente competente: S23

OGGETTO

OGGETTO

Definizione dell'oggetto: negativo

Natura biblioteconomica dell'oggetto: m

Originalità: originale

QUANTITA'

Numero oggetti/elementi: 1

LOCALIZZAZIONE GEOGRAFICO-AMMINISTRATIVA

INDICAZIONE DEL CONTENITORE FISICO

Codice del contenitore fisico: 26991

Categoria del contenitore fisico: architettura

LOCALIZZAZIONE GEOGRAFICO-AMMINISTRATIVA ATTUALE

Stato: Italia

Regione: Lombardia

Provincia: BS

Nome provincia: Brescia

Codice ISTAT comune: 017106

Comune: Marone

COLLOCAZIONE SPECIFICA

Tipologia: villa

Denominazione: Villa Vismara

Indirizzo: Via Roma, 83

Denominazione struttura conservativa - livello 1: Biblioteca Comunale Maestro Giacomo Felappi

Denominazione struttura conservativa - livello 2: Archivio Lorenzo Antonio Predali Fotografo

Tipologia struttura conservativa: archivio

ALTRE LOCALIZZAZIONI GEOGRAFICO-AMMINISTRATIVE

Tipo di localizzazione: luogo di ripresa

LOCALIZZAZIONE GEOGRAFICO-AMMINISTRATIVA

Stato: ITALIA

Regione: LOMBARDIA

Provincia: BS

UBICAZIONE

UBICAZIONE FOTO

Fondo: Archivio Predali

CRONOLOGIA

CRONOLOGIA GENERICA

Secolo: XX

Frazione di secolo: prima metà

MOTIVAZIONE CRONOLOGIA

Motivazione: comunicazione orale

RAPPORTO

RAPPORTO OPERA INIZIALE/FINALE

Stadio opera: negativo

Opera iniziale/finale: negativo (gelatina bromuro d'argento su vetro)

Soggetto opera iniziale/finale: ritratto di Gesù Cristo, ravvicinato

Datazione opera iniziale/finale: prima metà

DATI TECNICI

Indicazione di colore: BN

Materia e tecnica: gelatina bromuro d'argento/vetro

MISURE

Tipo misure: vetro

Unità di misura: cm

Formato: 10x15

CONSERVAZIONE

STATO DI CONSERVAZIONE

Data: 2007

Stato di conservazione: mediocre

Indicazioni specifiche: ingiallimento

CONDIZIONE GIURIDICA E VINCOLI

CONDIZIONE GIURIDICA

Indicazione generica: proprietà Ente pubblico territoriale

Indicazione specifica: Comune di Marone

ACQUISIZIONE

Tipo acquisizione: donazione

Data acquisizione: 1989

Luogo acquisizione: Marone

FONTI E DOCUMENTI DI RIFERIMENTO

DOCUMENTAZIONE FOTOGRAFICA

Codice univoco della risorsa: SC_F_SUP-3k010-0002437_IMG-0000637422

Genere: documentazione allegata

Codice identificativo: 3k010_02565_1

Nome del file originale: 3k010_02565_1.jpg

ACCESSO AI DATI

SPECIFICHE DI ACCESSO AI DATI

Profilo di accesso: 1

COMPILAZIONE

COMPILAZIONE

Anno di redazione: 2007

Ente compilatore: R03/ Comune di Marone

Nome: Zanotti, Lucia

Referente scientifico: Zanotti, Lucia

