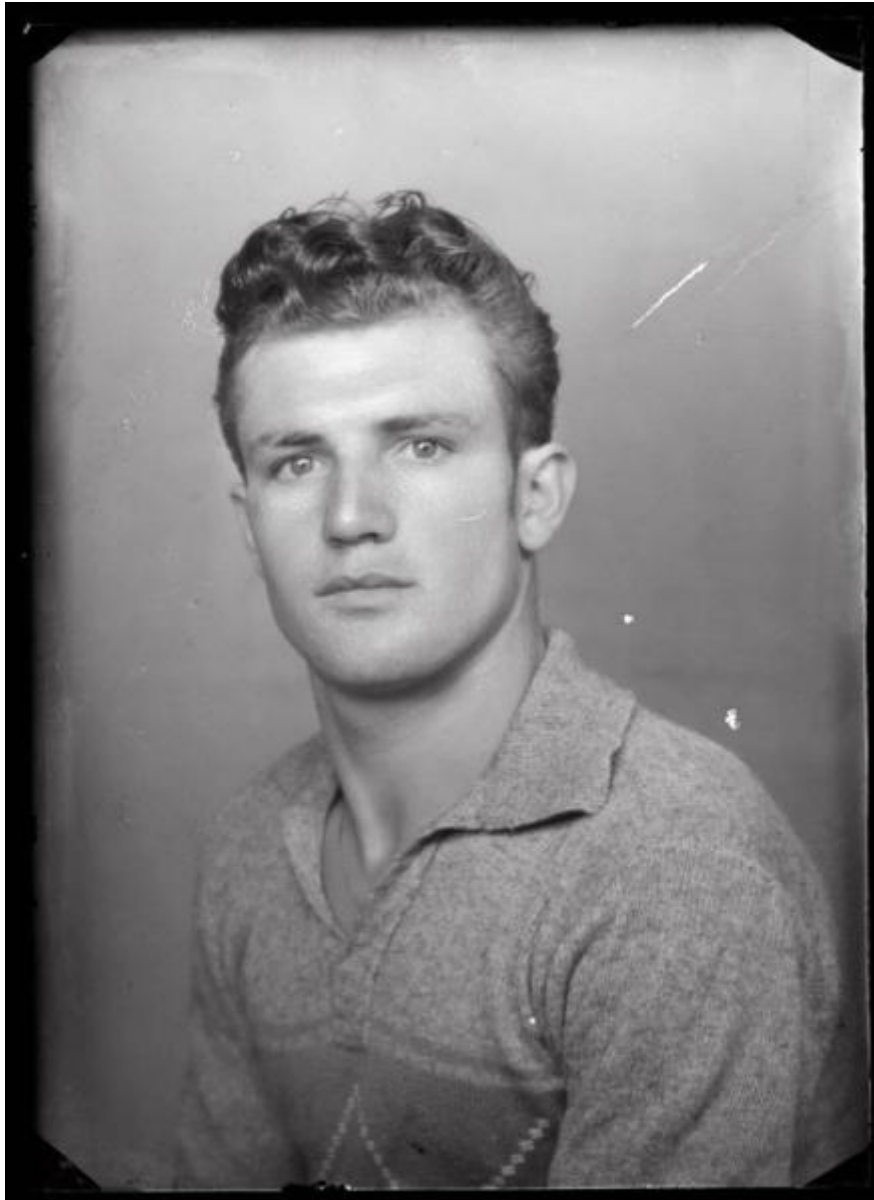


Ragazzo

Predali, Lorenzo Antonio (studio)



Link risorsa: <https://www.lombardiabeniculturali.it/fotografie/schede/IMM-3k010-0002754/>

Scheda SIRBeC: <https://www.lombardiabeniculturali.it/fotografie/schede-complete/IMM-3k010-0002754/>

CODICI

Unità operativa: 3k010

Numero scheda: 2754

Codice scheda: IMM-3k010-0002754

Tipo di scheda: AFRLIMM

SOGGETTO

SOGGETTO

Indicazioni sul soggetto

Un ragazzo inquadrato a mezzobusto col corpo a 3/4 e il volto centrale.

Il ragazzo ha i capelli mossi e lineamenti regolari con uno sguardo intenso.

Il giovane indossa un maglione con collo e una catenina.

Lo sfondo è neutro

Identificazione: Ragazzo

CLASSIFICAZIONE

Altra classificazione: ritratto

LUOGO E DATA DELLA RIPRESA

LOCALIZZAZIONE

Stato: Italia

Regione: Lombardia

Provincia: BS

Data: metà

DATAZIONE GENERICA

Secolo: XX

Frazione di secolo: metà

DEFINIZIONE CULTURALE

AUTORE DELLA FOTOGRAFIA

Nome di persona o ente: Predali, Lorenzo Antonio

Tipo intestazione: P

Dati anagrafici/estremi cronologici: 31/12/1884-2/10/1962

Riferimento all'autore: studio

Riferimento all'intervento: fotografo principale

Motivazione dell'attribuzione: comunicazione orale

COMPILAZIONE

COMPILAZIONE

Anno di redazione: 2007

Nome: Zanotti, Lucia

Referente scientifico: Lucia Zanotti

SUPPORTO COLLEGATO: AFRLSUP - SUP-3k010-0002756 [1 / 1]

CODICI

Unità operativa: 3k010

Numero scheda: 2756

Codice scheda: SUP-3k010-0002756

RIFERIMENTO SCHEDA IMMAGINE

Codice IDK della scheda immagine: IMM-3k010-0002754

Tipo scheda: F

Livello ricerca: I

CODICE UNIVOCO

Codice regione: 03

Ente schedatore: R03/ Comune di Marone

Ente competente: S23

OGGETTO

OGGETTO

Definizione dell'oggetto: negativo

Natura biblioteconomica dell'oggetto: m

Originalità: originale

QUANTITA'

Numero oggetti/elementi: 1

LOCALIZZAZIONE GEOGRAFICO-AMMINISTRATIVA

INDICAZIONE DEL CONTENITORE FISICO

Codice del contenitore fisico: 26991

Categoria del contenitore fisico: architettura

LOCALIZZAZIONE GEOGRAFICO-AMMINISTRATIVA ATTUALE

Stato: Italia

Regione: Lombardia

Provincia: BS

Nome provincia: Brescia

Codice ISTAT comune: 017106

Comune: Marone

COLLOCAZIONE SPECIFICA

Tipologia: villa

Denominazione: Villa Vismara

Indirizzo: Via Roma, 83

Denominazione struttura conservativa - livello 1: Biblioteca Comunale Maestro Giacomo Felappi

Denominazione struttura conservativa - livello 2: Archivio Lorenzo Antonio Predali Fotografo

Tipologia struttura conservativa: archivio

ALTRE LOCALIZZAZIONI GEOGRAFICO-AMMINISTRATIVE

Tipo di localizzazione: luogo di ripresa

LOCALIZZAZIONE GEOGRAFICO-AMMINISTRATIVA

Stato: ITALIA

Regione: LOMBARDIA

Provincia: BS

UBICAZIONE

UBICAZIONE FOTO

Fondo: Archivio Predali

CRONOLOGIA

CRONOLOGIA GENERICA

Secolo: XX

Frazione di secolo: metà

MOTIVAZIONE CRONOLOGIA

Motivazione: comunicazione orale

RAPPORTO

RAPPORTO OPERA INIZIALE/FINALE

Stadio opera: negativo

Opera iniziale/finale: negativo (gelatina bromuro d'argento su vetro)

Soggetto opera iniziale/finale: ragazzo

Datazione opera iniziale/finale: metà

DATI TECNICI

Indicazione di colore: BN

Materia e tecnica: gelatina bromuro d'argento/vetro

MISURE

Tipo misure: vetro

Unità di misura: cm

Formato: 6x9

CONSERVAZIONE

STATO DI CONSERVAZIONE

Data: 2007

Stato di conservazione: mediocre

Indicazioni specifiche: ingiallimento macchie

CONDIZIONE GIURIDICA E VINCOLI

CONDIZIONE GIURIDICA

Indicazione generica: proprietà Ente pubblico territoriale

Indicazione specifica: Comune di Marone

ACQUISIZIONE

Tipo acquisizione: donazione

Data acquisizione: 1989

Luogo acquisizione: Marone

FONTI E DOCUMENTI DI RIFERIMENTO

DOCUMENTAZIONE FOTOGRAFICA

Codice univoco della risorsa: SC_F_SUP-3k010-0002756_IMG-0000637737

Genere: documentazione allegata

Codice identificativo: 3k010_08171_1

Nome del file originale: 3k010_08171_1.jpg

ACCESSO AI DATI

SPECIFICHE DI ACCESSO AI DATI

Profilo di accesso: 1

COMPILAZIONE

COMPILAZIONE

Anno di redazione: 2007

Ente compilatore: R03/ Comune di Marone

Nome: Zanotti, Lucia

Referente scientifico: Zanotti, Lucia

