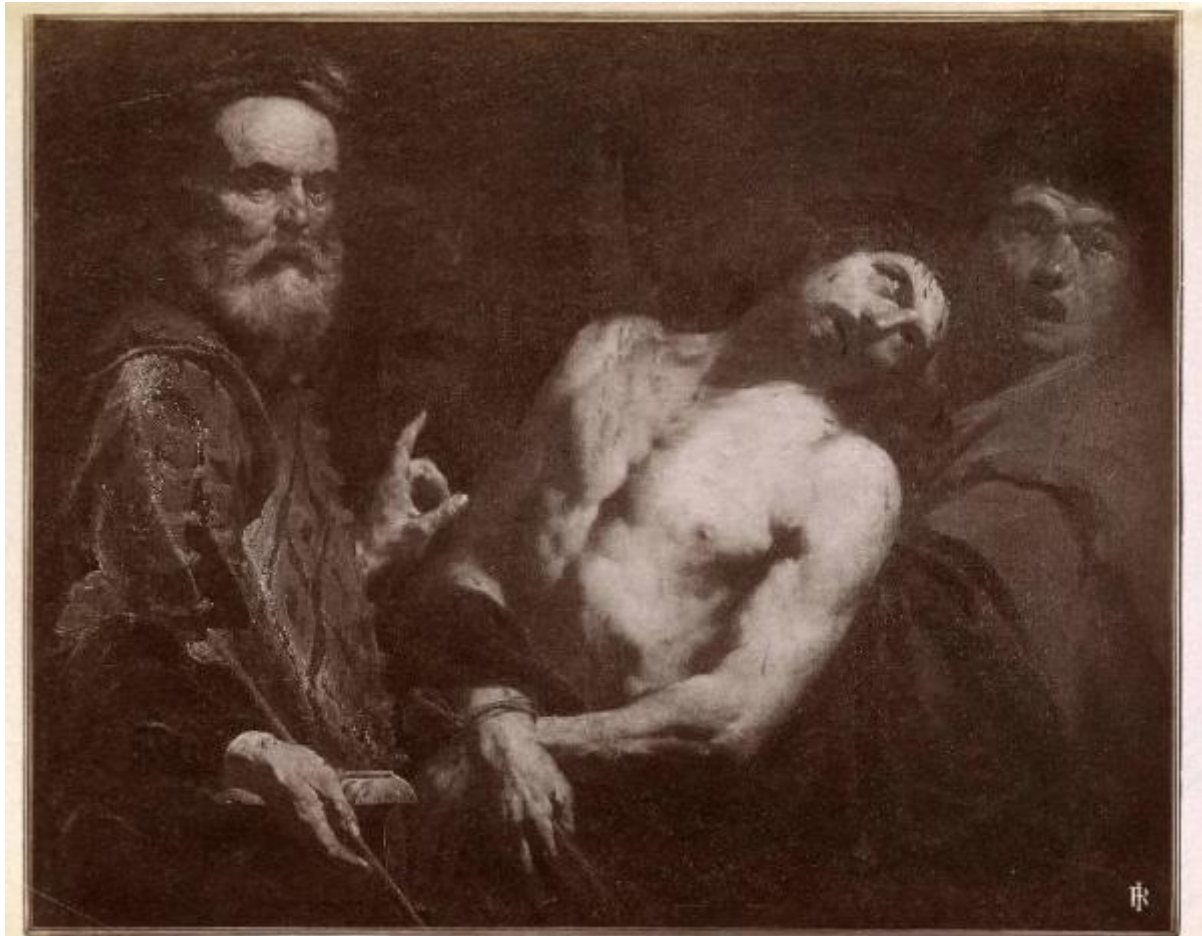


## Dipinto - Cristo incoronato di spine - Ferrari Genovese - Milano - Brera - Pinacoteca

Edizioni Brogi



11651. MILANO - R. Pinacoteca; Palazzo Brera - Cristo incoronato di spine; Ferrari Genovese.

(Edizioni Brogi)

Link risorsa: <https://www.lombardiabeniculturali.it/fotografie/schede/IMM-3o030-0000371/>

Scheda SIRBeC: <https://www.lombardiabeniculturali.it/fotografie/schede-complete/IMM-3o030-0000371/>

## CODICI

Unità operativa: 3o030

Numero scheda: 371

Codice scheda: IMM-3o030-0000371

Tipo di scheda: AFRLIMM

Identificazione: Dipinto - Cristo incoronato di spine - Ferrari Genovese - Milano - Brera - Pinacoteca

## SOGGETTO

### CLASSIFICAZIONE

Altra classificazione: foto d'arte

Tipo classificazione: Classificazione per genere fotografico Archivi dell'Immagine - Regione Lombardia

## LUOGO E DATA DELLA RIPRESA

### LOCALIZZAZIONE

Stato: Italia

Regione: Lombardia

Provincia: MI

Comune: Milano

Data: fine XIX

### DATAZIONE GENERICA

Secolo: XIX

Frazione di secolo: ultimo quarto

### DATAZIONE SPECIFICA

Da: 1875/01/01

Validità: post

A: 1899/12/31

Validità: ante

## DEFINIZIONE CULTURALE

### **AUTORE DELLA FOTOGRAFIA**

Nome di persona o ente: Edizioni Brogi

Tipo intestazione: E

Dati anagrafici/estremi cronologici: attivo alla fine del sec. XIX

Riferimento all'intervento: proprietario dell'originale

Codice scheda autore: AUF-3o010-0000067

Indicazione del nome e dell'indirizzo: Giacomo Brogi - Fotografo-Editore - Firenze - Lungarno alle Grazie, 15

Motivazione dell'attribuzione: iscrizione

Specifiche sull'attribuzione: iscrizione sul fronte della fotografia

### **AUTORE OPERA FOTOGRAFATA**

Nome di persona o ente: De Ferrari Giovanni Andrea

Tipo intestazione: P

Dati anagrafici: 1598 ca./ 1669

Codice scheda autore: LOM60

Sigla per citazione: 00003943

## **COMPILAZIONE**

### **COMPILAZIONE**

Anno di redazione: 2006

Nome: Tosi L.

Funzionario responsabile: Ghisu GM.

**SUPPORTO COLLEGATO: AFRLSUP - SUP-3o030-0000411 [1 / 1]**

**CODICI**

Unità operativa: 3o030

Numero scheda: 411

Codice scheda: SUP-3o030-0000411

**RIFERIMENTO SCHEDA IMMAGINE**

Codice IDK della scheda immagine: IMM-3o030-0000371

Tipo scheda: F

Livello ricerca: C

**CODICE UNIVOCO**

Codice regione: 03

Suffisso numero catalogo generale: A

Ente schedatore: R03/ Istituto per la Storia dell'Arte Lombarda

Ente competente: R03

**OGGETTO**

**OGGETTO**

Definizione dell'oggetto: positivo

Natura biblioteconomica dell'oggetto: m

Originalità: originale

**QUANTITA'**

Numero oggetti/elementi: 1

Completa/incompleta: completa

**SOGGETTO**

**TITOLO**

Titolo proprio: MILANO - R. Pinacoteca; Palazzo Brera - Cristo incoronato di spine; Ferrari Genovese.

Specifiche titolo: dell'autore

## LOCALIZZAZIONE GEOGRAFICO-AMMINISTRATIVA

### INDICAZIONE DEL CONTENITORE FISICO

Codice del contenitore fisico: 9148

Categoria del contenitore fisico: architettura

### LOCALIZZAZIONE GEOGRAFICO-AMMINISTRATIVA ATTUALE

Stato: Italia

Regione: Lombardia

Provincia: MB

Nome provincia: Monza e Brianza

### COLLOCAZIONE SPECIFICA

Tipologia: palazzo

Denominazione: Palazzo Arese Borromeo Jacini - complesso

Indirizzo: Piazza Arese, 12

## UBICAZIONE

### UBICAZIONE FOTO

Fondo: Fondo Pacchioni

Collocazione: 03MI\_M015\_0001D

Altra segnatura: 03MI\_M015\_0001D

Insieme: Brera

### INVENTARIO

Numero di inventario di categoria: P 55201

### STIMA

## CRONOLOGIA

### CRONOLOGIA GENERICA

Secolo: XIX

Frazione di secolo: ultimo quarto

### CRONOLOGIA SPECIFICA

Da: 1875/01/01

Validità: post

A: 1899/12/31

Validità: ante

### **MOTIVAZIONE CRONOLOGIA**

Motivazione: analisi dei referenti

Specifiche: Fondo Pacchioni

## **PRODUZIONE E DIFFUSIONE**

### **RESPONSABILITA'**

Nome di persona o ente: Edizioni Brogi

Tipo intestazione: E

Dati anagrafici/estremi cronologici: attivo alla fine del sec. XIX

Luogo: Firenze

Circostanza: studio e/o lavoro

Codice scheda autore: AUF-3o010-0000067

Sigla per citazione: 00000067

Indicazione del nome e dell'indirizzo: Giacomo Brogi - Fotografo-Editore - Firenze - Lungarno alle Grazie, 15

Riferimento al ruolo: editore ["publisher"]

Motivazione dell'attribuzione: iscrizione

## **DATI TECNICI**

Indicazione di colore: BN

Materia e tecnica: carbone/carta

Specifiche tecniche: viraggio a seppia

### **MISURE [1 / 2]**

Tipo misure: supporto primario

Unità di misura: cm

Altezza: 19,5

Larghezza: 24,8

### **MISURE [2 / 2]**

Tipo misure: supporto secondario

Unità di misura: cm

Altezza: 25,7

Larghezza: 31,2

Spessore: 0,1

#### **CARATTERISTICHE FOTOGRAFIA VIRTUALE**

Formato di memorizzazione del file: tiff (formato windows)

Programma di memorizzazione: Photoshop 7.0

Profondità di colore e metodo di memorizzazione: scala di grigio (8 bit)

### **DATI ANALITICI**

#### **ISCRIZIONI [1 / 2]**

Classe di appartenenza: didascalica

Tecnica di scrittura: tipografica

Posizione: sul supporto primario: fronte: in basso: al centro

Trascrizione

11651. MILANO - R. Pinacoteca; Palazzo Brera - Cristo incoronato di spine; Ferrari Genovese. (Edizioni Brogi)

#### **ISCRIZIONI [2 / 2]**

Classe di appartenenza: documentaria

Tecnica di scrittura: a matita

Posizione: sul supporto primario: retro: in basso: a sinistra: verticale

Trascrizione: 594 XXIX / non segnato / 9

#### **STEMMI/MARCHI/TIMBRI [1 / 2]**

Classe di appartenenza: etichetta

Qualificazione: di appartenenza

Identificazione: ISAL

Quantità: 1

Posizione: sul supporto secondario: retro: in alto: al centro

Descrizione

Etichetta ISAL in carta, totalmente incollata, di 105x147 mm, a stampa tipografica, manoscritta, recante i dati relativi all'oggetto

#### **STEMMI/MARCHI/TIMBRI [2 / 2]**

Classe di appartenenza: marchio

Qualificazione: copyright

Identificazione: R.I.

Quantità: 1

Posizione: sul supporto primario: fronte: in basso: a destra

Descrizione: R.I. [intrecciate]

## CONSERVAZIONE

### STATO DI CONSERVAZIONE

Data: 2006/11/09

Stato di conservazione: buono

## CONDIZIONE GIURIDICA E VINCOLI

### CONDIZIONE GIURIDICA

Indicazione generica: proprietà privata

## FONTI E DOCUMENTI DI RIFERIMENTO

### DOCUMENTAZIONE FOTOGRAFICA

Codice univoco della risorsa: SC\_F\_SUP-3o030-0000411\_IMG-0000639398

Genere: documentazione allegata

Tipo: fotografia digitale

Autore: Tosi, L.

Data: 2006/11/10

Ente proprietario: ISAL

Codice identificativo: 3o030\_411

Formato: Tif - jpg

Collocazione del file nell'archivio locale: Fondo PACCHIONI

Nome del file originale: 3o030\_411.jpg

## ACCESSO AI DATI



## **SPECIFICHE DI ACCESSO AI DATI**

Profilo di accesso: 1

Motivazione: scheda relativa a bene di proprietà privata

## **COMPILAZIONE**

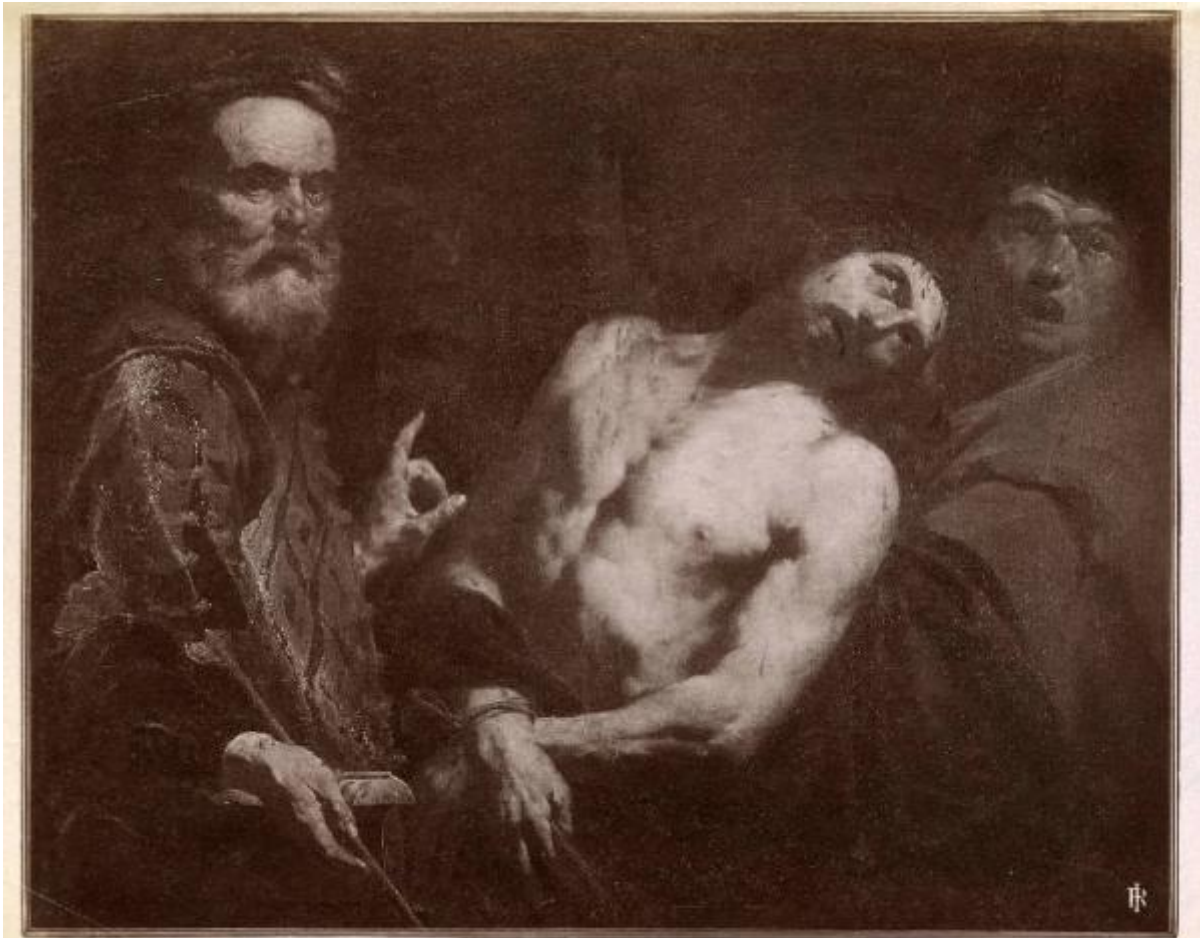
### **COMPILAZIONE**

Anno di redazione: 2006

Ente compilatore: Istituto per la Storia dell'Arte Lombarda

Nome: Tosi, L.

Funzionario responsabile: Ghisu, GM.



11651. MILANO - R. Pinacoteca; Palazzo Brera - Cristo incoronato di spine; Ferrari Genovese.

(Edizioni Brogi)