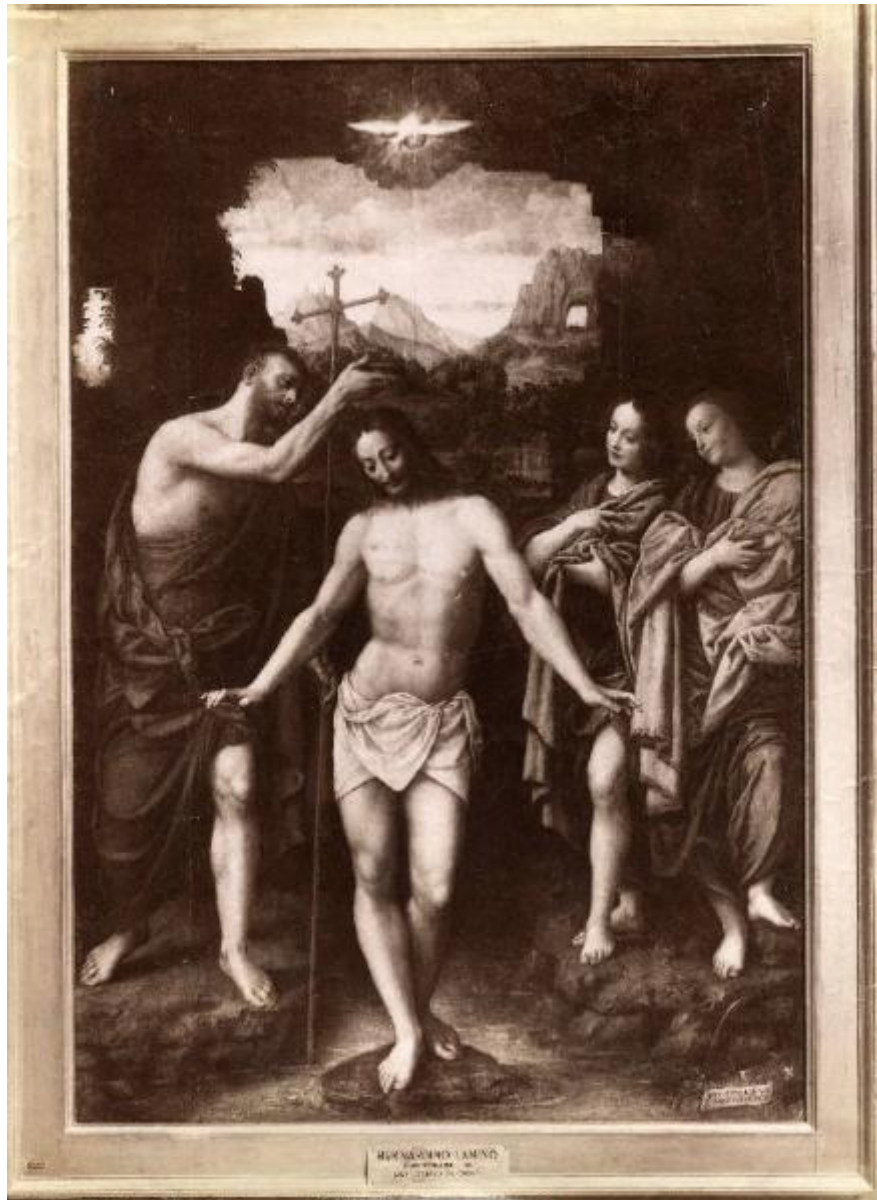


# Dipinto - Battesimo di Gesù - Bernardino Lanino - Milano - Brera - Pinacoteca

Anonimo



Link risorsa: <https://www.lombardiabeniculturali.it/fotografie/schede/IMM-3o030-0000388/>

Scheda SIRBeC: <https://www.lombardiabeniculturali.it/fotografie/schede-complete/IMM-3o030-0000388/>

## CODICI

Unità operativa: 3o030

Numero scheda: 388

Codice scheda: IMM-3o030-0000388

Tipo di scheda: AFRLIMM

Identificazione: Dipinto - Battesimo di Gesù - Bernardino Lanino - Milano - Brera - Pinacoteca

## SOGGETTO

### CLASSIFICAZIONE

Altra classificazione: foto d'arte

Tipo classificazione: Classificazione per genere fotografico Archivi dell'Immagine - Regione Lombardia

## LUOGO E DATA DELLA RIPRESA

### LOCALIZZAZIONE

Stato: Italia

Regione: Lombardia

Provincia: MI

Comune: Milano

### DATAZIONE GENERICA

Secolo: XIX/XX

Frazione di secolo: fine/inizio

### DATAZIONE SPECIFICA

Da: 1875/01/01

Validità: post

A: 1925/12/31

Validità: ante

## DEFINIZIONE CULTURALE

### AUTORE DELLA FOTOGRAFIA

Nome di persona o ente: Anonimo

Tipo intestazione: P

Dati anagrafici/estremi cronologici: Anonimo

Riferimento all'intervento: proprietario dell'originale

Codice scheda autore: AUF-3h080-0000015

Indicazione del nome e dell'indirizzo: Anonimo

Motivazione dell'attribuzione: confronto

#### **AUTORE OPERA FOTOGRAFATA**

Nome di persona o ente: Luini Bernardino

Tipo intestazione: P

Dati anagrafici: 1485 ca./ 1532

Riferimento all'intervento: pittore

Codice scheda autore: LOM60

Sigla per citazione: 00006437

Motivazione dell'attribuzione: documentazione

### **COMPILAZIONE**

#### **COMPILAZIONE**

Anno di redazione: 2006

Nome: Tosi L.

Funzionario responsabile: Ghisu GM.

**SUPPORTO COLLEGATO: AFRLSUP - SUP-3o030-0000427 [1 / 1]**

**CODICI**

Unità operativa: 3o030

Numero scheda: 427

Codice scheda: SUP-3o030-0000427

**RIFERIMENTO SCHEDA IMMAGINE**

Codice IDK della scheda immagine: IMM-3o030-0000388

Tipo scheda: F

Livello ricerca: C

**CODICE UNIVOCO**

Codice regione: 03

Suffisso numero catalogo generale: A

Ente schedatore: R03/ Istituto per la Storia dell'Arte Lombarda

Ente competente: R03

**OGGETTO**

**OGGETTO**

Definizione dell'oggetto: positivo

Natura biblioteconomica dell'oggetto: m

Originalità: originale

**QUANTITA'**

Numero oggetti/elementi: 1

Completa/incompleta: completa

**SOGGETTO**

**TITOLO**

Titolo proprio: Battesimo di Gesù - Bernardino Lanino

Specifiche titolo: del catalogatore

## LOCALIZZAZIONE GEOGRAFICO-AMMINISTRATIVA

### INDICAZIONE DEL CONTENITORE FISICO

Codice del contenitore fisico: 9148

Categoria del contenitore fisico: architettura

### LOCALIZZAZIONE GEOGRAFICO-AMMINISTRATIVA ATTUALE

Stato: Italia

Regione: Lombardia

Provincia: MB

Nome provincia: Monza e Brianza

### COLLOCAZIONE SPECIFICA

Tipologia: palazzo

Denominazione: Palazzo Arese Borromeo Jacini - complesso

Indirizzo: Piazza Arese, 12

## UBICAZIONE

### UBICAZIONE FOTO

Fondo: Fondo Pacchioni

Collocazione: 03MI\_M015\_0015D

Altra segnatura: 03MI\_M015\_0015D

Insieme: Brera

### INVENTARIO

Numero di inventario di categoria: P 55252

### STIMA

## CRONOLOGIA

### CRONOLOGIA GENERICA

Secolo: XIX/XX

Frazione di secolo: fine/inizio

### CRONOLOGIA SPECIFICA

Da: 1875/01/01

Validità: post

A: 1924/12/31

Validità: ante

### **MOTIVAZIONE CRONOLOGIA**

Motivazione: analisi dei referenti

Specifiche: Fondo Pacchioni

## **PRODUZIONE E DIFFUSIONE**

### **RESPONSABILITA'**

Nome di persona o ente: Pacchioni Giacomo

Tipo intestazione: P

Dati anagrafici/estremi cronologici: 1882/ 1969

Luogo: Milano

Circostanza: studio e/o lavoro

Indicazione del nome e dell'indirizzo: Pacchioni Giacomo - palazzo Reale - Piazza Duomo 14 - Milano

Riferimento al ruolo: collezionista

Motivazione dell'attribuzione: provenienza

## **DATI TECNICI**

Indicazione di colore: BN

Materia e tecnica: carbone/carta

Specifiche tecniche: viraggio a seppia

### **MISURE [1 / 2]**

Tipo misure: supporto primario

Unità di misura: cm

Altezza: 26

Larghezza: 19,8

### **MISURE [2 / 2]**

Tipo misure: supporto secondario

Unità di misura: cm

Altezza: 31,2

Larghezza: 25,8

Spessore: 0,1

#### **CARATTERISTICHE FOTOGRAFIA VIRTUALE**

Formato di memorizzazione del file: tiff (formato windows)

Programma di memorizzazione: Photoshop 7.0

Profondita' di colore e metodo di memorizzazione: scala di grigio (8 bit)

#### **DATI ANALITICI**

##### **ISCRIZIONI [1 / 3]**

Classe di appartenenza: didascalica

Tecnica di scrittura: tipografica

Posizione: sul supporto primario: fronte: in basso: al centro

Trascrizione: BERNARDINO LANINO / N. e M. in Vercelli 1511 (?) - 1582. / BATTESIMO DI GESU'

##### **ISCRIZIONI [2 / 3]**

Classe di appartenenza: ordinativa

Tecnica di scrittura: tipografica

Posizione: sul supporto primario: fronte: in basso: a sinistra

Trascrizione: 322

##### **ISCRIZIONI [3 / 3]**

Classe di appartenenza: nota di studio

Tecnica di scrittura: a matita

Posizione: sul supporto primario: retro: in alto: al centro

Trascrizione: Brera / Lanino \_ Battesimo N. S. G. / Pel Milano piccolo / Per l'album grande.

#### **STEMMI/MARCHI/TIMBRI**

Classe di appartenenza: etichetta

Qualificazione: di appartenenza

Identificazione: ISAL

Quantità: 1

Posizione: sul supporto secondario: retro: in alto: al centro

Descrizione

Etichetta ISAL in carta, totalmente incollata, di 105x147 mm, a stampa tipografica, manoscritta, recante i dati relativi all'oggetto

## CONSERVAZIONE

### STATO DI CONSERVAZIONE

Data: 2006/11/16

Stato di conservazione: buono

## CONDIZIONE GIURIDICA E VINCOLI

### CONDIZIONE GIURIDICA

Indicazione generica: proprietà privata

## FONTI E DOCUMENTI DI RIFERIMENTO

### DOCUMENTAZIONE FOTOGRAFICA

Codice univoco della risorsa: SC\_F\_SUP-3o030-0000427\_IMG-0000639394

Genere: documentazione allegata

Tipo: fotografia digitale

Autore: Tosi, L.

Data: 2006/11/16

Ente proprietario: ISAL

Codice identificativo: 3o030\_427

Formato: Tif - jpg

Collocazione del file nell'archivio locale: Fondo PACCHIONI

Nome del file originale: 3o030\_427.jpg

## ACCESSO AI DATI

### SPECIFICHE DI ACCESSO AI DATI

Profilo di accesso: 1

Motivazione: scheda relativa a bene di proprietà privata



## COMPILAZIONE

### COMPILAZIONE

Anno di redazione: 2006

Ente compilatore: Istituto per la Storia dell'Arte Lombarda

Nome: Tosi, L.

Funzionario responsabile: Ghisu, GM.

