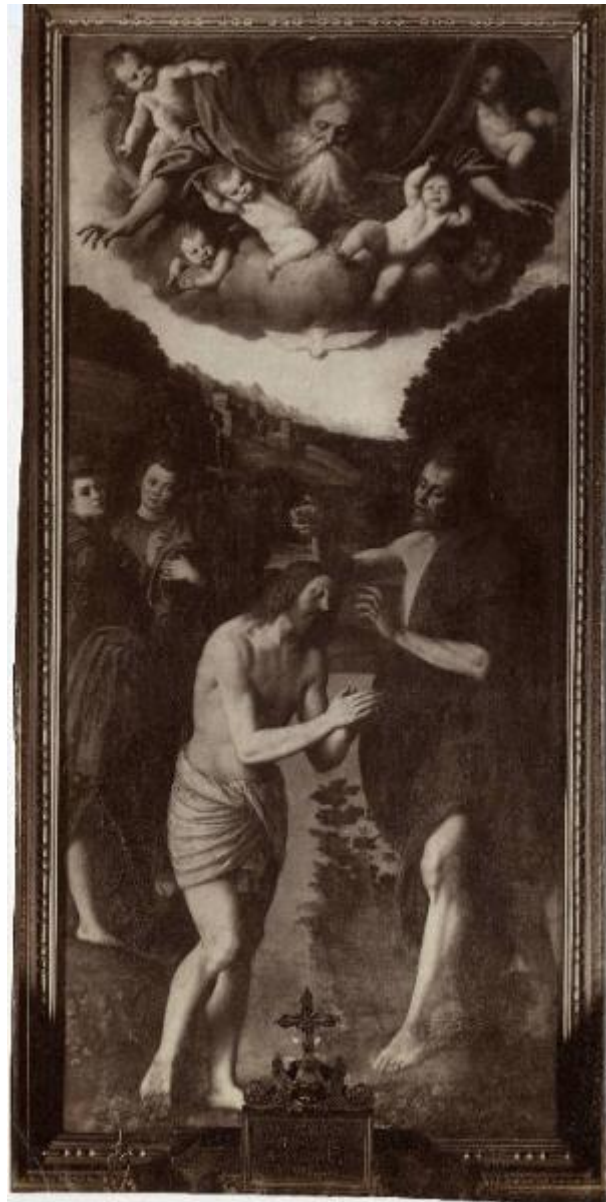


Dipinto - Battesimo di Cristo - Gaudenzio Ferrari - Milano - Chiesa di S. Celso

Anonimo



Link risorsa: <https://www.lombardiabeniculturali.it/fotografie/schede/IMM-3o030-0000393/>

Scheda SIRBeC: <https://www.lombardiabeniculturali.it/fotografie/schede-complete/IMM-3o030-0000393/>

CODICI

Unità operativa: 3o030

Numero scheda: 393

Codice scheda: IMM-3o030-0000393

Tipo di scheda: AFRLIMM

Identificazione: Dipinto - Battesimo di Cristo - Gaudenzio Ferrari - Milano - Chiesa di S. Celso

SOGGETTO

CLASSIFICAZIONE

Altra classificazione: foto d'arte

Tipo classificazione: Classificazione per genere fotografico Archivi dell'Immagine - Regione Lombardia

LUOGO E DATA DELLA RIPRESA

LOCALIZZAZIONE

Stato: Italia

Regione: Lombardia

Provincia: MI

Comune: Milano

DATAZIONE GENERICA

Secolo: XIX/XX

Frazione di secolo: fine/inizio

DATAZIONE SPECIFICA

Da: 1875/01/01

Validità: post

A: 1925/12/31

Validità: ante

DEFINIZIONE CULTURALE

AUTORE DELLA FOTOGRAFIA

Nome di persona o ente: Anonimo

Tipo intestazione: P

Dati anagrafici/estremi cronologici: Anonimo

Riferimento all'intervento: proprietario dell'originale

Codice scheda autore: AUF-3h080-0000015

Indicazione del nome e dell'indirizzo: Anonimo

Motivazione dell'attribuzione: n.r.

Specifiche sull'attribuzione: dati inventariali

AUTORE OPERA FOTOGRAFATA

Nome di persona o ente: Ferrari Gaudenzio

Tipo intestazione: P

Dati anagrafici: 1475/ 1546

Riferimento all'intervento: pittore

Codice scheda autore: LOM60

Sigla per citazione: 00004564

Motivazione dell'attribuzione: documentazione

COMPILAZIONE

COMPILAZIONE

Anno di redazione: 2006

Nome: Tosi L.

Funzionario responsabile: Ghisu GM.

SUPPORTO COLLEGATO: AFRLSUP - SUP-3o030-0000432 [1 / 1]

CODICI

Unità operativa: 3o030

Numero scheda: 432

Codice scheda: SUP-3o030-0000432

RIFERIMENTO SCHEDA IMMAGINE

Codice IDK della scheda immagine: IMM-3o030-0000393

Tipo scheda: F

Livello ricerca: C

CODICE UNIVOCO

Codice regione: 03

Suffisso numero catalogo generale: A

Ente schedatore: R03/ Istituto per la Storia dell'Arte Lombarda

Ente competente: R03

OGGETTO

OGGETTO

Definizione dell'oggetto: positivo

Natura biblioteconomica dell'oggetto: m

Originalità: originale

QUANTITA'

Numero oggetti/elementi: 1

Completa/incompleta: completa

SOGGETTO

TITOLO

Titolo proprio: Battesimo di Cristo - Gaudenzio Ferrari

Specifiche titolo: del catalogatore

LOCALIZZAZIONE GEOGRAFICO-AMMINISTRATIVA

INDICAZIONE DEL CONTENITORE FISICO

Codice del contenitore fisico: 9148

Categoria del contenitore fisico: architettura

LOCALIZZAZIONE GEOGRAFICO-AMMINISTRATIVA ATTUALE

Stato: Italia

Regione: Lombardia

Provincia: MB

Nome provincia: Monza e Brianza

COLLOCAZIONE SPECIFICA

Tipologia: palazzo

Denominazione: Palazzo Arese Borromeo Jacini - complesso

Indirizzo: Piazza Arese, 12

UBICAZIONE

UBICAZIONE FOTO

Fondo: Fondo Pacchioni

Collocazione: 03MI_C097_5064D

Altra segnatura: 03MI_C097_5064D

INVENTARIO

Numero di inventario di categoria: P 55263

STIMA

CRONOLOGIA

CRONOLOGIA GENERICA

Secolo: XIX/XX

Frazione di secolo: fine/inizio

CRONOLOGIA SPECIFICA

Da: 1875/01/01

Validità: post

A: 1924/12/31

Validità: ante

MOTIVAZIONE CRONOLOGIA

Motivazione: analisi dei referenti

Specifiche: Fondo Pacchioni

PRODUZIONE E DIFFUSIONE

RESPONSABILITA'

Nome di persona o ente: Pacchioni Giacomo

Tipo intestazione: P

Dati anagrafici/estremi cronologici: 1882/ 1969

Luogo: Milano

Circostanza: studio e/o lavoro

Indicazione del nome e dell'indirizzo: Pacchioni Giacomo - palazzo Reale - Piazza Duomo 14 - Milano

Riferimento al ruolo: collezionista

Motivazione dell'attribuzione: provenienza

DATI TECNICI

Indicazione di colore: BN

Materia e tecnica: carbone/carta

Specifiche tecniche: viraggio a seppia

MISURE [1 / 2]

Tipo misure: supporto primario

Unità di misura: cm

Altezza: 25,8

Larghezza: 12,7

MISURE [2 / 2]

Tipo misure: supporto secondario

Unità di misura: cm

Altezza: 31,2

Larghezza: 25,8

Spessore: 0,1

CARATTERISTICHE FOTOGRAFIA VIRTUALE

Formato di memorizzazione del file: tiff (formato windows)

Programma di memorizzazione: Photoshop 7.0

Profondita' di colore e metodo di memorizzazione: scala di grigio (8 bit)

DATI ANALITICI

ISCRIZIONI

Classe di appartenenza: letteraria

Tecnica di scrittura: fotografica

Posizione: sul supporto primario: fronte: in basso: al centro

Trascrizione: PATER-PECCAVI-IN-CAELUM / ET-CORAM-TE / JAM-NON-SVM-DICNVS / VOCARI-FILIVS

STEMMI/MARCHI/TIMBRI

Classe di appartenenza: etichetta

Qualificazione: di appartenenza

Identificazione: ISAL

Quantità: 1

Posizione: sul supporto secondario: retro: in alto: al centro

Descrizione

Etichetta ISAL in carta, totalmente incollata, di 105x147 mm, a stampa tipografica, manoscritta, recante i dati relativi all'oggetto

CONSERVAZIONE

STATO DI CONSERVAZIONE

Data: 2006/11/16

Stato di conservazione: buono

CONDIZIONE GIURIDICA E VINCOLI

CONDIZIONE GIURIDICA

Indicazione generica: proprietà privata

FONTI E DOCUMENTI DI RIFERIMENTO

DOCUMENTAZIONE FOTOGRAFICA

Codice univoco della risorsa: SC_F_SUP-3o030-0000432_IMG-0000639393

Genere: documentazione allegata

Tipo: fotografia digitale

Autore: Tosi, L.

Data: 2006/11/16

Ente proprietario: ISAL

Codice identificativo: 3o030_432

Formato: Tif - jpg

Collocazione del file nell'archivio locale: Fondo PACCHIONI

Nome del file originale: 3o030_432.jpg

ACCESSO AI DATI

SPECIFICHE DI ACCESSO AI DATI

Profilo di accesso: 1

Motivazione: scheda relativa a bene di proprietà privata

COMPILAZIONE

COMPILAZIONE

Anno di redazione: 2006

Ente compilatore: Istituto per la Storia dell'Arte Lombarda

Nome: Tosi, L.

Funzionario responsabile: Ghisu, GM.

