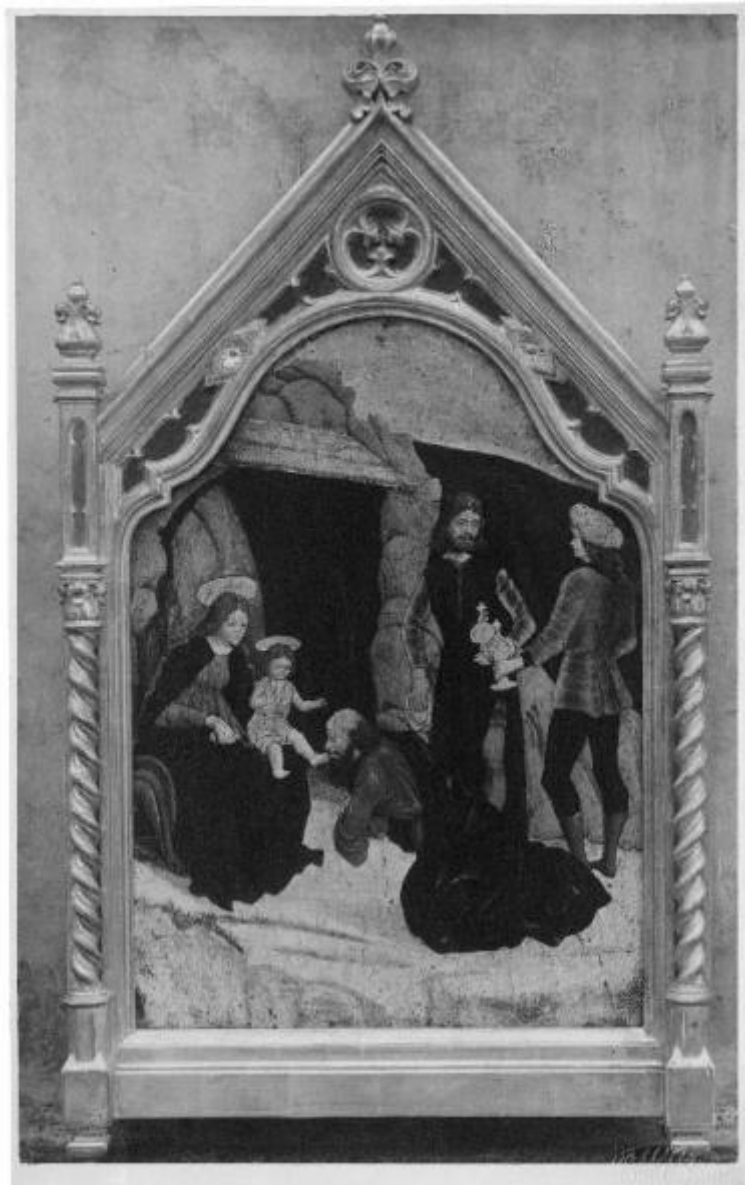


Dipinto - Adorazione dei Magi - Giovanni Martino Spanzotti - Torino - Galleria Sabauda

Dall'Armi, Giancarlo



Link risorsa: <https://www.lombardiabeniculturali.it/fotografie/schede/IMM-3o030-0000446/>

Scheda SIRBeC: <https://www.lombardiabeniculturali.it/fotografie/schede-complete/IMM-3o030-0000446/>

CODICI

Unità operativa: 3o030

Numero scheda: 446

Codice scheda: IMM-3o030-0000446

Tipo di scheda: AFRLIMM

Identificazione: Dipinto - Adorazione dei Magi - Giovanni Martino Spanzotti - Torino - Galleria Sabauda

SOGGETTO

CLASSIFICAZIONE

Altra classificazione: foto d'arte

Tipo classificazione: Classificazione per genere fotografico Archivi dell'Immagine - Regione Lombardia

THESAURUS

Descrittore: arte

LUOGO E DATA DELLA RIPRESA

LOCALIZZAZIONE

Stato: Italia

Regione: Lombardia

Provincia: MI

Comune: Milano

DATAZIONE GENERICA

Secolo: XX

Frazione di secolo: primo quarto

DATAZIONE SPECIFICA

Da: 1881/01/01

Validità: post

A: 1928/12/31

Validità: ante

DEFINIZIONE CULTURALE

AUTORE DELLA FOTOGRAFIA

Nome di persona o ente: Dall'Armi, Giancarlo

Tipo intestazione: P

Dati anagrafici/estremi cronologici: Attivo a Torino tra la fine del sec XIX e l'inizio del sec. XX

Riferimento all'intervento: fotografo principale

Codice scheda autore: AUF-3o030-0000057

Indicazione del nome e dell'indirizzo: Dall'Armi, Giancarlo - via Po 20 - Torino

Motivazione dell'attribuzione: timbro

Specifiche sull'attribuzione: timbro del fotografo

AUTORE OPERA FOTOGRAFATA

Nome di persona o ente: Spanzotti Giovanni Martino il Giovane

Tipo intestazione: P

Dati anagrafici: 1456 ca./ 1526-1528

Riferimento all'intervento: pittore

Codice scheda autore: LOM60

Sigla per citazione: 00009941

Motivazione dell'attribuzione: iscrizione

COMPILAZIONE

COMPILAZIONE

Anno di redazione: 2006

Nome: Tosi L.

Funzionario responsabile: Ghisu GM.

SUPPORTO COLLEGATO: AFRLSUP - SUP-3o030-0000467 [1 / 1]

CODICI

Unità operativa: 3o030

Numero scheda: 467

Codice scheda: SUP-3o030-0000467

RIFERIMENTO SCHEDA IMMAGINE

Codice IDK della scheda immagine: IMM-3o030-0000446

Tipo scheda: F

Livello ricerca: C

CODICE UNIVOCO

Codice regione: 03

Suffisso numero catalogo generale: A

Ente schedatore: R03/ Istituto per la Storia dell'Arte Lombarda

Ente competente: R03

OGGETTO

OGGETTO

Definizione dell'oggetto: positivo

Natura biblioteconomica dell'oggetto: m

Originalità: originale

QUANTITA'

Numero oggetti/elementi: 1

Completa/incompleta: completa

SOGGETTO

TITOLO

Titolo proprio: Adorazione dei Magi; Giovanni Martino Spanzotti

Specifiche titolo: del catalogatore

LOCALIZZAZIONE GEOGRAFICO-AMMINISTRATIVA

INDICAZIONE DEL CONTENITORE FISICO

Codice del contenitore fisico: 9148

Categoria del contenitore fisico: architettura

LOCALIZZAZIONE GEOGRAFICO-AMMINISTRATIVA ATTUALE

Stato: Italia

Regione: Lombardia

Provincia: MB

Nome provincia: Monza e Brianza

COLLOCAZIONE SPECIFICA

Tipologia: palazzo

Denominazione: Palazzo Arese Borromeo Jacini - complesso

Indirizzo: Piazza Arese, 12

UBICAZIONE

UBICAZIONE FOTO

Fondo: Fondo Pacchioni

Collocazione: 01TO_MPGS_0003D

Altra segnatura: 01TO_MPGS_0003D

Insieme: GalSabTO

INVENTARIO

Numero di inventario di categoria: P 56103

STIMA

CRONOLOGIA

CRONOLOGIA GENERICA

Secolo: XIX/XX

Frazione di secolo: fine/inizio

CRONOLOGIA SPECIFICA

Da: 1881/01/01

Validità: post

A: 1928/12/31

Validità: ante

MOTIVAZIONE CRONOLOGIA

Motivazione: documentazione

Specifiche: Fondo Pacchioni

PRODUZIONE E DIFFUSIONE

RESPONSABILITA'

Nome di persona o ente: Pacchioni Giacomo

Tipo intestazione: P

Dati anagrafici/estremi cronologici: 1882/ 1969

Luogo: Milano

Circostanza: studio e/o lavoro

Indicazione del nome e dell'indirizzo: Pacchioni Giacomo - palazzo Reale - Piazza Duomo 14 - Milano

Riferimento al ruolo: collezionista

Motivazione dell'attribuzione: provenienza

DATI TECNICI

Indicazione di colore: BN

Materia e tecnica: gelatina bromuro d'argento/carta

Specifiche tecniche: viraggio a seppia

MISURE

Tipo misure: supporto primario

Unità di misura: cm

Altezza: 26,3

Larghezza: 16,4

CARATTERISTICHE FOTOGRAFIA VIRTUALE

Formato di memorizzazione del file: tiff (formato windows)

Programma di memorizzazione: Photoshop 7.0

Profondita' di colore e metodo di memorizzazione: scala di grigio (8 bit)

DATI ANALITICI

STEMMI/MARCHI/TIMBRI [1 / 2]

Classe di appartenenza: punzone

Qualificazione: dell'autore

Identificazione: Dall'Armi, G.

Quantità: 1

Posizione: sul supporto primario: fronte: in basso: a destra

Descrizione: Dall'Armi - 20 Via Po Torino

STEMMI/MARCHI/TIMBRI [2 / 2]

Classe di appartenenza: etichetta

Qualificazione: di appartenenza

Identificazione: ISAL

Quantità: 1

Posizione: sul supporto primario: retro: in alto: al centro

Descrizione

Etichetta ISAL in carta, totalmente incollata, di 105x147 mm, a stampa tipografica, manoscritta, recante i dati relativi all'oggetto

CONSERVAZIONE

STATO DI CONSERVAZIONE

Data: 2006

Stato di conservazione: buono

CONDIZIONE GIURIDICA E VINCOLI

CONDIZIONE GIURIDICA

Indicazione generica: proprietà privata

FONTI E DOCUMENTI DI RIFERIMENTO

DOCUMENTAZIONE FOTOGRAFICA

Codice univoco della risorsa: SC_F_SUP-3o030-0000467_IMG-0000639384

Genere: documentazione allegata

Tipo: fotografia digitale

Autore: Pizzolorusso, P.

Data: 2006/11/29

Ente proprietario: ISAL

Codice identificativo: 3o030_467

Formato: Tif - jpg

Collocazione del file nell'archivio locale: Fondo PACCHIONI

Nome del file originale: 3o030_467.jpg

BIBLIOGRAFIA

Genere: bibliografia specifica

Autore: Gabrielli, N.

Titolo libro o rivista: Galleria Sabauda - Maestri Italiani

Luogo di edizione: Torino

Anno di edizione: 1971

Codice scheda bibliografia: 3o030-00005

V., pp., nn.: v. I, p. 239, n. 629

V., tavv., figg.: v. I, tav. 41, f. 72

Citazione completa

[...] Provenienza: acquistato nel 1925 per diritto di prelazione. Eseguito probabilmente poco dopo il 1500, presenta affinità iconografiche dello stesso soggetto negli affreschi di San Bernardino ad Ivrea. E' un dipinto di buona qualità.

ACCESSO AI DATI

SPECIFICHE DI ACCESSO AI DATI

Profilo di accesso: 1

Motivazione: scheda relativa a bene di proprietà privata

COMPILAZIONE

COMPILAZIONE

Anno di redazione: 2006

Ente compilatore: Istituto per la Storia dell'Arte Lombarda

Nome: Tosi, L.

Funzionario responsabile: Ghisu, GM.

