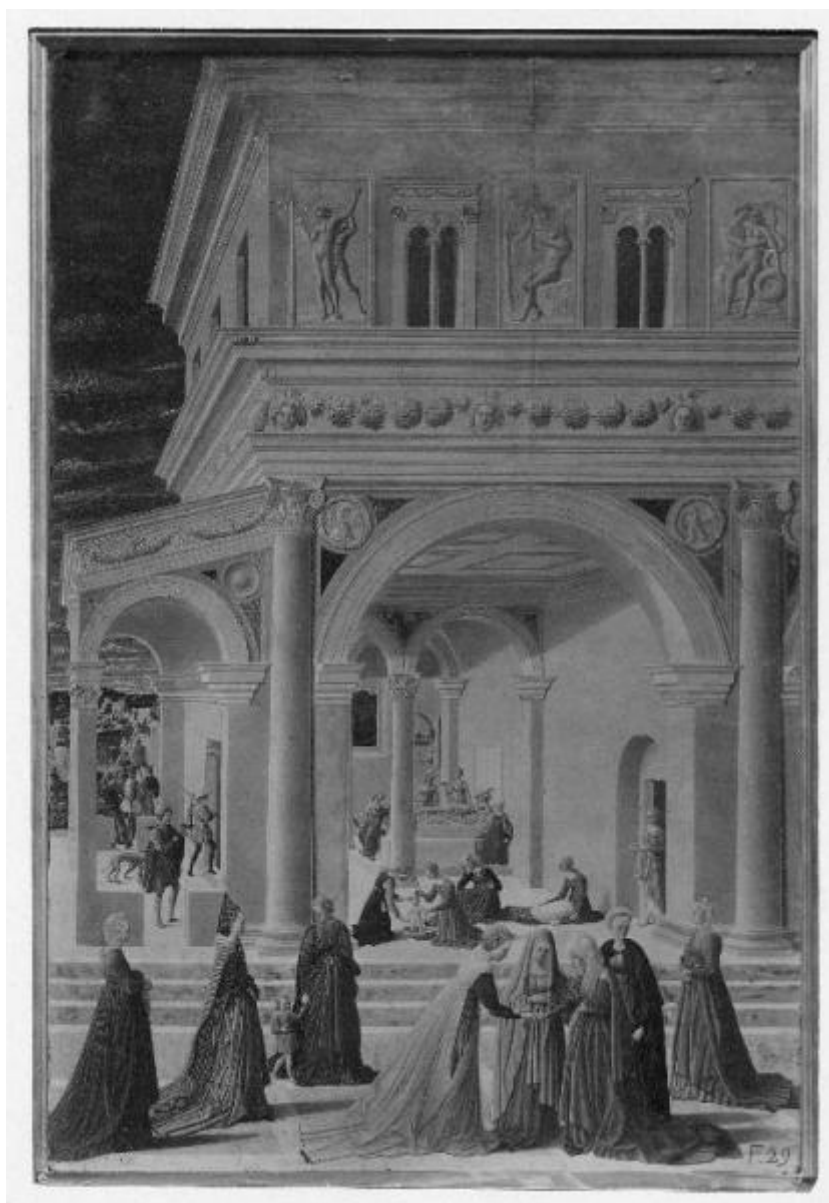


**Dipinto - Nascita della Vergine - Fra Carnevale
(Bartolomeo di Giovanni Corradini - Maestro delle
Tavole Barberini) - New York - Metropolitan Museum**

Anonimo



Scheda SIRBeC: <https://www.lombardiabeniculturali.it/fotografie/schede-complete/IMM-3o030-0000448/>

CODICI

Unità operativa: 3o030

Numero scheda: 448

Codice scheda: IMM-3o030-0000448

Tipo di scheda: AFRLIMM

Identificazione

Dipinto - Nascita della Vergine - Fra Carnevale (Bartolomeo di Giovanni Corradini - Maestro delle Tavole Barberini) - New York - Metropolitan Museum

SOGGETTO

CLASSIFICAZIONE

Altra classificazione: foto d'arte

Tipo classificazione: Classificazione per genere fotografico Archivi dell'Immagine - Regione Lombardia

THESAURUS

Descrittore: arte

LUOGO E DATA DELLA RIPRESA

LOCALIZZAZIONE

Stato: Stati Uniti d'America

Comune: NEW YORK

DATAZIONE GENERICA

Secolo: XX

Frazione di secolo: prima metà

DATAZIONE SPECIFICA

Da: 1900/01/01

Validità: post

A: 1934/12/31

Validità: ante

DEFINIZIONE CULTURALE

AUTORE DELLA FOTOGRAFIA

Nome di persona o ente: Anonimo

Tipo intestazione: P

Dati anagrafici/estremi cronologici: Anonimo

Riferimento all'intervento: fotografo principale

Codice scheda autore: AUF-3h080-0000015

Indicazione del nome e dell'indirizzo: Anonimo

Motivazione dell'attribuzione: n.r.

Specifiche sull'attribuzione: dati inventariali

AUTORE OPERA FOTOGRAFATA

Nome di persona o ente: Bartolomeo di Giovanni Corradini detto Fra Carnevale

Tipo intestazione: P

Dati anagrafici: notizie 1445/ 1484

Riferimento all'autore: pittore

Riferimento all'intervento: pittore

Codice scheda autore: 3o030

Sigla per citazione: 00000006

Motivazione dell'attribuzione: bibliografia

COMPILAZIONE

COMPILAZIONE

Anno di redazione: 2006

Nome: Tosi L.

Funzionario responsabile: Ghisu GM.

SUPPORTO COLLEGATO: AFRLSUP - SUP-3o030-0000469 [1 / 1]

CODICI

Unità operativa: 3o030

Numero scheda: 469

Codice scheda: SUP-3o030-0000469

RIFERIMENTO SCHEDA IMMAGINE

Codice IDK della scheda immagine: IMM-3o030-0000448

Tipo scheda: F

Livello ricerca: C

CODICE UNIVOCO

Codice regione: 03

Suffisso numero catalogo generale: A

Ente schedatore: R03/ Istituto per la Storia dell'Arte Lombarda

Ente competente: R03

OGGETTO

OGGETTO

Definizione dell'oggetto: positivo

Natura biblioteconomica dell'oggetto: m

Originalità: originale

QUANTITA'

Numero oggetti/elementi: 1

Completa/incompleta: completa

SOGGETTO

TITOLO

Titolo proprio: Nascita della Vergine; Fra Carnevale

Specifiche titolo: del catalogatore

LOCALIZZAZIONE GEOGRAFICO-AMMINISTRATIVA

INDICAZIONE DEL CONTENITORE FISICO

Codice del contenitore fisico: 9148

Categoria del contenitore fisico: architettura

LOCALIZZAZIONE GEOGRAFICO-AMMINISTRATIVA ATTUALE

Stato: Italia

Regione: Lombardia

Provincia: MB

Nome provincia: Monza e Brianza

COLLOCAZIONE SPECIFICA

Tipologia: palazzo

Denominazione: Palazzo Arese Borromeo Jacini - complesso

Indirizzo: Piazza Arese, 12

UBICAZIONE

UBICAZIONE FOTO

Fondo: Fondo Pacchioni

Collocazione: USA_MMM_0001D

Altra segnatura: USA_MMM_0001D

INVENTARIO

Numero di inventario di categoria: P 55982

STIMA

CRONOLOGIA

CRONOLOGIA GENERICA

Secolo: XX

Frazione di secolo: prima metà

CRONOLOGIA SPECIFICA

Da: 1900/01/01

Validità: post

A: 1934/12/31

Validità: ante

MOTIVAZIONE CRONOLOGIA

Motivazione: bibliografia

Specifiche: inventario

PRODUZIONE E DIFFUSIONE

RESPONSABILITA'

Nome di persona o ente: Pacchioni Giacomo

Tipo intestazione: P

Dati anagrafici/estremi cronologici: 1882/ 1969

Luogo: Milano

Circostanza: studio e/o lavoro

Indicazione del nome e dell'indirizzo: Pacchioni Giacomo - palazzo Reale - Piazza Duomo 14 - Milano

Riferimento al ruolo: collezionista

Motivazione dell'attribuzione: provenienza

DATI TECNICI

Indicazione di colore: BN

Materia e tecnica: carbone/carta

Specifiche tecniche: viraggio a seppia

MISURE [1 / 2]

Tipo misure: supporto primario

Unità di misura: cm

Altezza: 25,8

Larghezza: 17,4

MISURE [2 / 2]

Tipo misure: supporto secondario

Unità di misura: cm

Altezza: 31,2

Larghezza: 25,8

Spessore: 0,1

CARATTERISTICHE FOTOGRAFIA VIRTUALE

Formato di memorizzazione del file: tiff (formato windows)

Programma di memorizzazione: Photoshop 7.0

Profondita' di colore e metodo di memorizzazione: scala di grigio (8 bit)

DATI ANALITICI

ISCRIZIONI [1 / 2]

Classe di appartenenza: ordinativa

Tecnica di scrittura: a pennello

Posizione: sul supporto primario: fronte: in basso: a destra

Trascrizione: F 29

ISCRIZIONI [2 / 2]

Classe di appartenenza: documentaria

Tecnica di scrittura: a matita

Posizione: sul supporto primario: retro: in alto: a sinistra: verticale

Autore: Pacchioni (?)

Trascrizione: Roma Barberini

STEMMI/MARCHI/TIMBRI

Classe di appartenenza: etichetta

Qualificazione: di appartenenza

Identificazione: ISAL

Quantità: 1

Posizione: sul supporto primario: retro: in alto: al centro

Descrizione

Etichetta ISAL in carta, totalmente incollata, di 105x147 mm, a stampa tipografica, manoscritta, recante i dati relativi all'oggetto

Notizie storico-critiche

La tavola in questione, assieme ad un secondo dipinto raffigurante la "Presentazione della Vergine al Tempio" (oggi al Museum of Fine Arts di Boston), è stata identificata come parte dello smembrato polittico della chiesa di Santa Maria della Bella ad Urbino. Il cardinale Antonio Barberini, nel 1637, la portò nel suo palazzo romana, dove vi rimase fino al 1934. In questa sede la vide Pacchioni ed infatti, sul retro dell'albumina in questione, troviamo la scritta di suo pugno "Roma Barberini". Passò poi a Firenze, ad Eleonora Corsini (marchesa Antinori) e Giuliana Corsini (baronessa Ricasoli),

che la misero in vendita. Il mercante Knodler la cedette infine al Metropolitan Museum di New York (1935), dove è tutt'ora conservata.

CONSERVAZIONE

STATO DI CONSERVAZIONE

Data: 2006

Stato di conservazione: buono

CONDIZIONE GIURIDICA E VINCOLI

CONDIZIONE GIURIDICA

Indicazione generica: proprietà privata

FONTI E DOCUMENTI DI RIFERIMENTO

DOCUMENTAZIONE FOTOGRAFICA

Codice univoco della risorsa: SC_F_SUP-3o030-0000469_IMG-0000639418

Genere: documentazione allegata

Tipo: fotografia digitale

Autore: Tosi, L.

Data: 2006/12/01

Ente proprietario: ISAL

Codice identificativo: 3o030_469

Formato: Tif - jpg

Collocazione del file nell'archivio locale: Fondo PACCHIONI

Nome del file originale: 3o030_469.jpg

ACCESSO AI DATI

SPECIFICHE DI ACCESSO AI DATI

Profilo di accesso: 1

Motivazione: scheda relativa a bene di proprietà privata

COMPILAZIONE

COMPILAZIONE

Anno di redazione: 2006

Ente compilatore: Istituto per la Storia dell'Arte Lombarda

Nome: Tosi, L.

Funzionario responsabile: Ghisu, GM.

