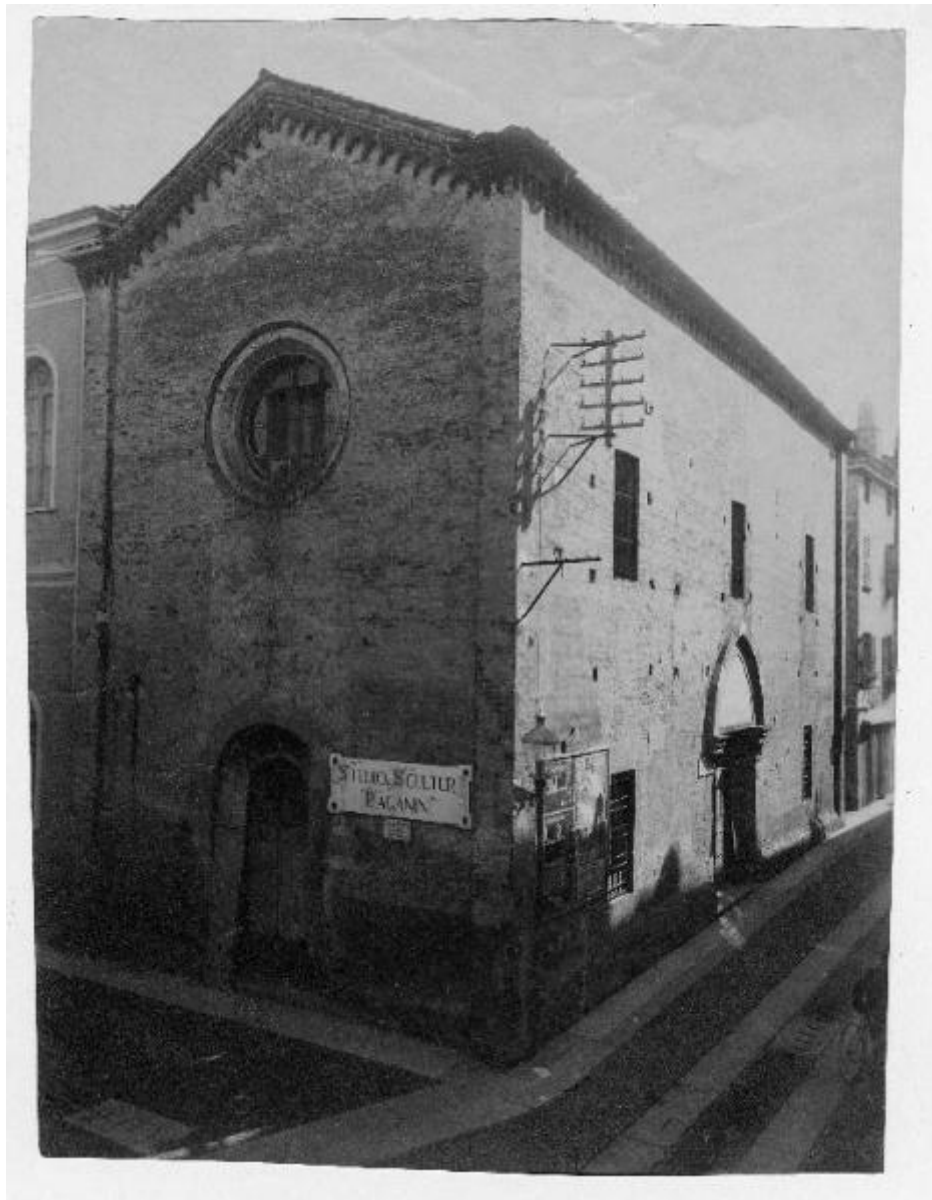


Architettura - Mantova - Chiesa di S. Maria della Vittoria - facciata e fianco meridionale - periodo utilizzo come studio scultura

Premi A. Fotografia



Scheda SIRBeC: <https://www.lombardiabeniculturali.it/fotografie/schede-complete/IMM-3o030-0000450/>

CODICI

Unità operativa: 3o030

Numero scheda: 450

Codice scheda: IMM-3o030-0000450

Tipo di scheda: AFRLIMM

Identificazione

Architettura - Mantova - Chiesa di S. Maria della Vittoria - facciata e fianco meridionale - periodo utilizzo come studio scultura

SOGGETTO

CLASSIFICAZIONE [1 / 2]

Altra classificazione: architettura

Tipo classificazione: Classificazione per genere fotografico Archivi dell'Immagine - Regione Lombardia

CLASSIFICAZIONE [2 / 2]

Altra classificazione: foto d'arte

Tipo classificazione: Classificazione per genere fotografico Archivi dell'Immagine - Regione Lombardia

LUOGO E DATA DELLA RIPRESA

LOCALIZZAZIONE

Stato: Italia

Regione: Lombardia

Provincia: MN

Comune: Mantova

Data: secondo quarto

DATAZIONE GENERICA

Secolo: XX

Frazione di secolo: secondo quarto

DATAZIONE SPECIFICA

Da: 1875/01/01

Validità: post

A: 1925/12/31

Validità: ante

DEFINIZIONE CULTURALE

AUTORE DELLA FOTOGRAFIA

Nome di persona o ente: Premi A. Fotografia

Tipo intestazione: E

Dati anagrafici/estremi cronologici: Attivo a Mantova tra la fine del sec XIX e l'inizio del sec. XX

Riferimento all'intervento: fotografo principale

Codice scheda autore: AUF-3o030-0000058

Indicazione del nome e dell'indirizzo: Fotografia A. Premi - corso Umberto I 4 - Mantova

Motivazione dell'attribuzione: confronto

Specifiche sull'attribuzione: dati inventariali

COMPILAZIONE

COMPILAZIONE

Anno di redazione: 2006

Nome: Tosi L.

Funzionario responsabile: Ghisu GM.

SUPPORTO COLLEGATO: AFRLSUP - SUP-3o030-0000471 [1 / 1]

CODICI

Unità operativa: 3o030

Numero scheda: 471

Codice scheda: SUP-3o030-0000471

RIFERIMENTO SCHEDA IMMAGINE

Codice IDK della scheda immagine: IMM-3o030-0000450

Tipo scheda: F

Livello ricerca: C

CODICE UNIVOCO

Codice regione: 03

Suffisso numero catalogo generale: A

Ente schedatore: R03/ Istituto per la Storia dell'Arte Lombarda

Ente competente: R03

OGGETTO

OGGETTO

Definizione dell'oggetto: positivo

Natura biblioteconomica dell'oggetto: m

Originalità: originale

QUANTITA'

Numero oggetti/elementi: 1

Completa/incompleta: completa

SOGGETTO

TITOLO

Titolo attribuito: Mantova - Chiesa di S. Maria della Vittoria - facciata e fianco meridionale

Specifiche titolo: del catalogatore

LOCALIZZAZIONE GEOGRAFICO-AMMINISTRATIVA

INDICAZIONE DEL CONTENITORE FISICO

Codice del contenitore fisico: 9148

Categoria del contenitore fisico: architettura

LOCALIZZAZIONE GEOGRAFICO-AMMINISTRATIVA ATTUALE

Stato: Italia

Regione: Lombardia

Provincia: MB

Nome provincia: Monza e Brianza

COLLOCAZIONE SPECIFICA

Tipologia: palazzo

Denominazione: Palazzo Arese Borromeo Jacini - complesso

Indirizzo: Piazza Arese, 12

UBICAZIONE

UBICAZIONE FOTO

Fondo: Fondo Pacchioni

Collocazione: 03MN_C014_0001

Altra segnatura: 03MN_C014_0001

INVENTARIO

Numero di inventario di categoria: P 56106

STIMA

CRONOLOGIA

CRONOLOGIA GENERICA

Secolo: XIX/XX

Frazione di secolo: fine/inizio

CRONOLOGIA SPECIFICA

Da: 1875/01/01

Validità: post

A: 1925/12/31

Validità: ante

MOTIVAZIONE CRONOLOGIA

Motivazione: documentazione

Specifiche: inventario

ALTRE DATAZIONI

Data: 1912

Motivazione cronologia: data

PRODUZIONE E DIFFUSIONE

RESPONSABILITA'

Nome di persona o ente: Pacchioni Giacomo

Tipo intestazione: P

Dati anagrafici/estremi cronologici: 1882/ 1969

Luogo: Milano

Circostanza: studio e/o lavoro

Indicazione del nome e dell'indirizzo: Pacchioni Giacomo - palazzo Reale - Piazza Duomo 14 - Milano

Riferimento al ruolo: collezionista

Motivazione dell'attribuzione: provenienza

DATI TECNICI

Indicazione di colore: BN

Materia e tecnica: carbone/carta

Specifiche tecniche: viraggio a seppia

MISURE [1 / 2]

Tipo misure: supporto primario

Unità di misura: cm

Altezza: 25,4

Larghezza: 18,8

MISURE [2 / 2]

Tipo misure: supporto secondario

Unità di misura: cm

Altezza: 31,2

Larghezza: 25,8

Spessore: 0,1

CARATTERISTICHE FOTOGRAFIA VIRTUALE

Formato di memorizzazione del file: tiff (formato windows)

Programma di memorizzazione: Photoshop 7.0

Profondità di colore e metodo di memorizzazione: scala di grigio (8 bit)

DATI ANALITICI

ISCRIZIONI [1 / 2]

Classe di appartenenza: documentaria

Tecnica di scrittura: a matita

Posizione: Sul supporto primario: retro: in alto: a destra

Autore: Pacchioni (?)

Trascrizione: anno 1912

ISCRIZIONI [2 / 2]

Classe di appartenenza: nota di studio

Tecnica di scrittura: a matita blu

Posizione: sul supporto primario: retro: in alto: al centro

Autore: Pacchioni (?)

Trascrizione: Miscellanea/ N 198

STEMMI/MARCHI/TIMBRI [1 / 2]

Classe di appartenenza: timbro

Qualificazione: dell'autore

Identificazione: Premi, A.

Quantità: 1

Posizione: sul supporto primario: retro: in basso: a sinistra: capovolto: obliquo

Descrizione

Timbro a inchiostro blu di cm 5,3x3 con la scritta: FOTOGRAFIA A. PREMI/ Corso Umberto I° N° 4/ MANTOVA

STEMMI/MARCHI/TIMBRI [2 / 2]

Classe di appartenenza: etichetta

Qualificazione: di appartenenza

Identificazione: ISAL

Quantità: 1

Posizione: sul supporto primario: retro: in alto: al centro

Descrizione

Etichetta ISAL in carta, totalmente incollata, di 105x147 mm, a stampa tipografica, manoscritta, recante i dati relativi all'oggetto

CONSERVAZIONE

STATO DI CONSERVAZIONE

Data: 2006

Stato di conservazione: buono

CONDIZIONE GIURIDICA E VINCOLI

CONDIZIONE GIURIDICA

Indicazione generica: proprietà privata

FONTI E DOCUMENTI DI RIFERIMENTO

DOCUMENTAZIONE FOTOGRAFICA

Codice univoco della risorsa: SC_F_SUP-3o030-0000471_IMG-0000639380

Genere: documentazione allegata

Tipo: fotografia digitale

Autore: Tosi, L.

Data: 2006/12/01

Ente proprietario: ISAL

Codice identificativo: 3o030_471

Formato: Tif - jpg

Collocazione del file nell'archivio locale: Fondo PACCHIONI

Nome del file originale: 3o030_471.jpg

ACCESSO AI DATI

SPECIFICHE DI ACCESSO AI DATI

Profilo di accesso: 1

Motivazione: scheda relativa a bene di proprietà privata

COMPILAZIONE

COMPILAZIONE

Anno di redazione: 2006

Ente compilatore: Istituto per la Storia dell'Arte Lombarda

Nome: Tosi, L.

Funzionario responsabile: Ghisu, GM.

