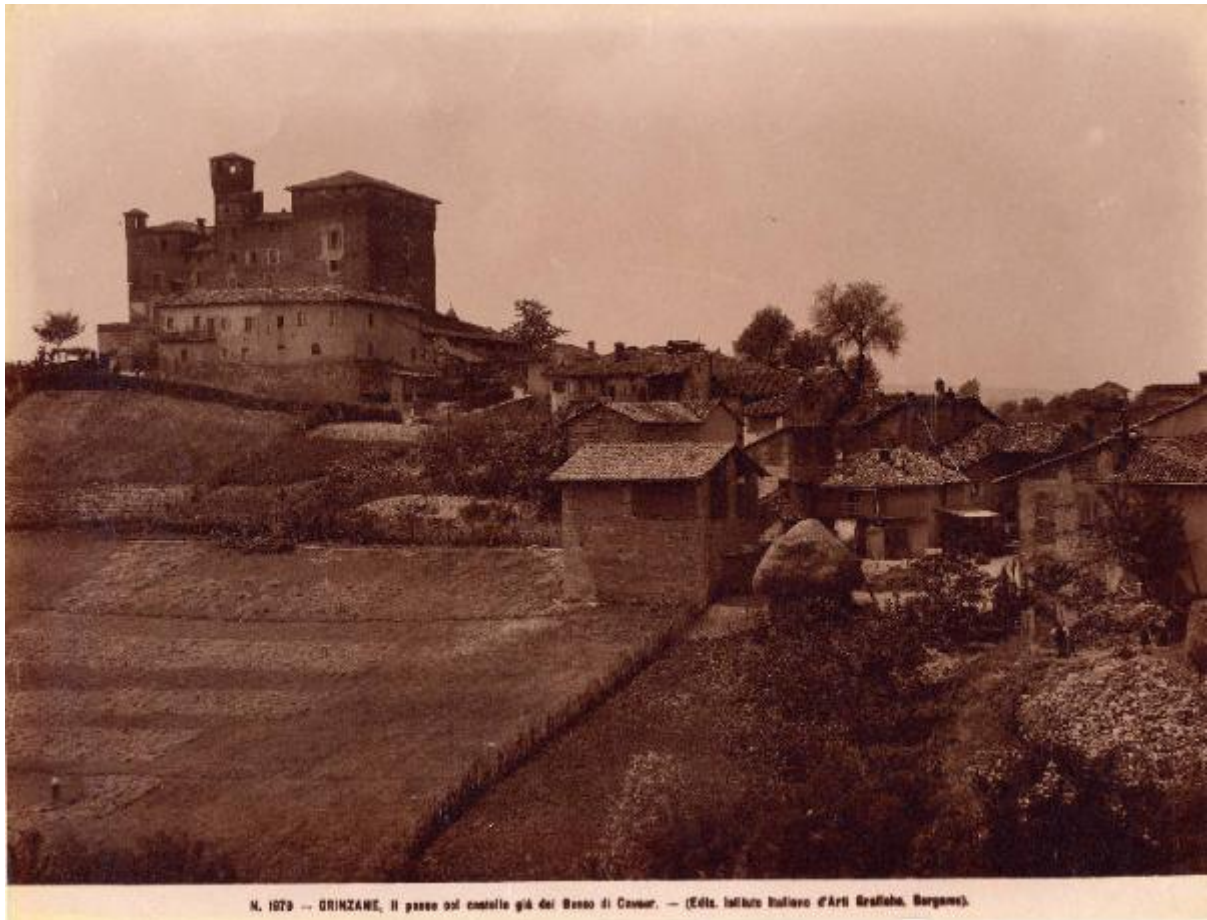


# Architettura - Grinzane - paese - Castello dei conti Benso di Cavour

Edizioni Istituto Italiano d'Arti Grafiche



Link risorsa: <https://www.lombardiabeniculturali.it/fotografie/schede/IMM-3o030-0000568/>

Scheda SIRBeC: <https://www.lombardiabeniculturali.it/fotografie/schede-complete/IMM-3o030-0000568/>

## CODICI

Unità operativa: 3o030

Numero scheda: 568

Codice scheda: IMM-3o030-0000568

Tipo di scheda: AFRLIMM

Identificazione: Architettura - Grinzane - paese - Castello dei conti Benso di Cavour

## SOGGETTO

### CLASSIFICAZIONE

Altra classificazione: architettura

Tipo classificazione: Classificazione per genere fotografico Archivi dell'Immagine - Regione Lombardia

## LUOGO E DATA DELLA RIPRESA

### LOCALIZZAZIONE

Stato: Italia

Regione: Piemonte

Provincia: CN

Comune: Grinzane Cavour

### DATAZIONE GENERICA

Secolo: XIX

Frazione di secolo: ultimo quarto

### DATAZIONE SPECIFICA

Da: 1875/01/01

Validità: post

A: 1899/12/31

Validità: ante

## DEFINIZIONE CULTURALE

### AUTORE DELLA FOTOGRAFIA

Nome di persona o ente: Edizioni Istituto Italiano d'Arti Grafiche

Tipo intestazione: E

Dati anagrafici/estremi cronologici: Attivo dal 1873

Riferimento all'intervento: proprietario dell'originale

Codice scheda autore: AUF-3o030-0000053

Indicazione del nome e dell'indirizzo: Edizioni Istituto Italiano d'Arti Grafiche - Bergamo

Motivazione dell'attribuzione: iscrizione

Specifiche sull'attribuzione: iscrizione sul fronte della fotografia

## COMPILAZIONE

### COMPILAZIONE

Anno di redazione: 2007

Nome: Ghisu GM.

Funzionario responsabile: Ghisu GM.

## SUPPORTO COLLEGATO: AFRLSUP - SUP-3o030-0000590 [1 / 1]

### CODICI

Unità operativa: 3o030

Numero scheda: 590

Codice scheda: SUP-3o030-0000590

### RIFERIMENTO SCHEDA IMMAGINE

Codice IDK della scheda immagine: IMM-3o030-0000568

Tipo scheda: F

Livello ricerca: C

### CODICE UNIVOCO

Codice regione: 03

Suffisso numero catalogo generale: A

Ente schedatore: R03/ Istituto per la Storia dell'Arte Lombarda

Ente competente: R03

### OGGETTO

#### OGGETTO

Definizione dell'oggetto: positivo

Natura biblioteconomica dell'oggetto: m

Originalità: originale

#### QUANTITA'

Numero oggetti/elementi: 1

Completa/incompleta: completa

### SOGGETTO

#### TITOLO

Titolo proprio: Grinzane, Il paese col Castello già dei Benso di Cavour.

Specifiche titolo: da didascalia

## LOCALIZZAZIONE GEOGRAFICO-AMMINISTRATIVA

### INDICAZIONE DEL CONTENITORE FISICO

Codice del contenitore fisico: 9148

Categoria del contenitore fisico: architettura

### LOCALIZZAZIONE GEOGRAFICO-AMMINISTRATIVA ATTUALE

Stato: Italia

Regione: Lombardia

Provincia: MB

Nome provincia: Monza e Brianza

### COLLOCAZIONE SPECIFICA

Tipologia: palazzo

Denominazione: Palazzo Arese Borromeo Jacini - complesso

Indirizzo: Piazza Arese, 12

## UBICAZIONE

### UBICAZIONE FOTO

Fondo: Fondo Pacchioni

Collocazione: 01CNg\_ECBC\_0001

Altra segnatura: 01CNg\_ECBC\_0001

### INVENTARIO

Numero di inventario di categoria: P 55168

### STIMA

## CRONOLOGIA

### CRONOLOGIA GENERICA

Secolo: XIX

Frazione di secolo: ultimo quarto

### CRONOLOGIA SPECIFICA

Da: 1875/01/01

Validità: post

A: 1899/12/31

Validità: ante

### **MOTIVAZIONE CRONOLOGIA**

Motivazione: analisi dei referenti

## **DATI TECNICI**

Indicazione di colore: BN

Materia e tecnica: carbone/carta

Specifiche tecniche: viraggio a seppia

### **MISURE**

Tipo misure: supporto primario

Unità di misura: cm

Altezza: 19,5

Larghezza: 25,5

Formato: 21x27

### **CARATTERISTICHE FOTOGRAFIA VIRTUALE**

Formato di memorizzazione del file: tif (formato windows)

Programma di memorizzazione: Photoshop 7.0

Profondità di colore e metodo di memorizzazione: scala di colori (24 bit)

## **DATI ANALITICI**

### **ISCRIZIONI**

Classe di appartenenza: copyright

Tecnica di scrittura: fotografica

Posizione: sul supporto primario: fronte: in basso: al centro

Trascrizione

N. 1979 - GRINZANE, Il paese col Castello già dei Benso di Cavour. - (Ediz. Istituto Italiano d'Arti Grafiche, Bergamo).

### **STEMMI/MARCHI/TIMBRI**

Classe di appartenenza: etichetta

Qualificazione: di appartenenza

Identificazione: ISAL

Quantità: 1

Posizione: sul supporto secondario: retro: in alto: al centro

Descrizione

Etichetta ISAL in carta, totalmente incollata, di 105x147 mm, a stampa tipografica, manoscritta, recante i dati relativi all'oggetto

## CONSERVAZIONE

### STATO DI CONSERVAZIONE

Data: 2007

Stato di conservazione: buono

## CONDIZIONE GIURIDICA E VINCOLI

### CONDIZIONE GIURIDICA

Indicazione generica: proprietà privata

## FONTI E DOCUMENTI DI RIFERIMENTO

### DOCUMENTAZIONE FOTOGRAFICA

Codice univoco della risorsa: SC\_F\_SUP-3o030-0000590\_IMG-0000639646

Genere: documentazione allegata

Tipo: fotografia digitale

Autore: Ghisu, GM.

Data: 2007

Ente proprietario: ISAL

Codice identificativo: 3o030\_590

Formato: Tif - jpg

Collocazione del file nell'archivio locale: Fondo PACCHIONI

Nome del file originale: 3o030\_590.jpg

## ACCESSO AI DATI

### SPECIFICHE DI ACCESSO AI DATI

Profilo di accesso: 1

Motivazione: scheda relativa a bene di proprietà privata

## COMPILAZIONE

### COMPILAZIONE

Anno di redazione: 2007

Ente compilatore: Istituto per la Storia dell'Arte Lombarda

Nome: Ghisu, GM.

Funzionario responsabile: Ghisu, GM.





N. 1079 -- GRINZANE, il paese col castello già dei Bossi di Cour. — (Ediz. Istituto Italiano d'Arti Grafiche, Bergamo).