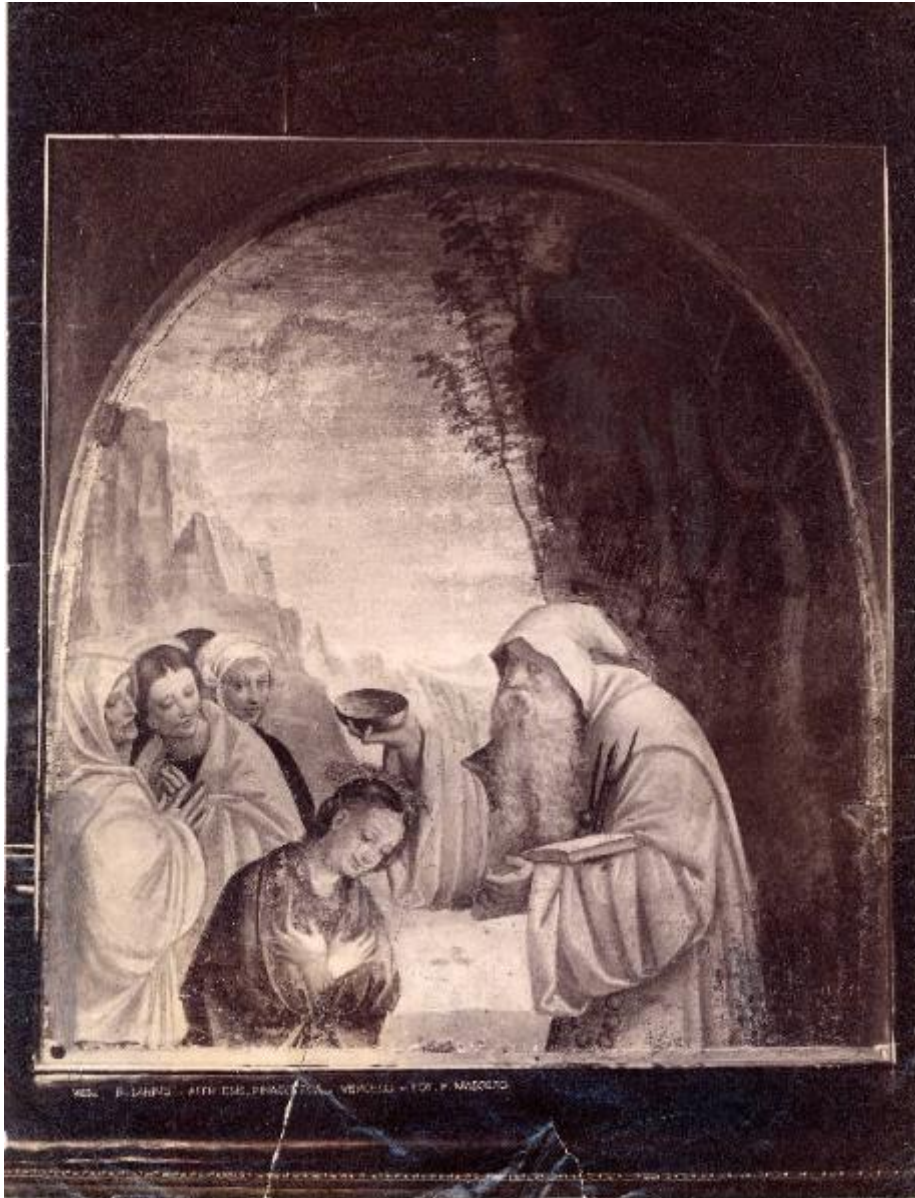


Dipinto - Il battesimo di Santa Caterina - Bernardino Lanino - Vercelli - Pinacoteca

Masoero, Pietro



Link risorsa: <https://www.lombardiabeniculturali.it/fotografie/schede/IMM-3o030-0000619/>

Scheda SIRBeC: <https://www.lombardiabeniculturali.it/fotografie/schede-complete/IMM-3o030-0000619/>

CODICI

Unità operativa: 3o030

Numero scheda: 619

Codice scheda: IMM-3o030-0000619

Tipo di scheda: AFRLIMM

Identificazione: Dipinto - Il battesimo di Santa Caterina - Bernardino Lanino - Vercelli - Pinacoteca

SOGGETTO

CLASSIFICAZIONE

Altra classificazione: foto d'arte

Tipo classificazione: Classificazione per genere fotografico Archivi dell'Immagine - Regione Lombardia

LUOGO E DATA DELLA RIPRESA

LOCALIZZAZIONE

Stato: Italia

Regione: Piemonte

Provincia: VC

Comune: Vercelli

DATAZIONE GENERICA

Secolo: XIX

Frazione di secolo: ultimo quarto

DATAZIONE SPECIFICA

Da: 1875/01/01

Validità: post

A: 1899/12/31

Validità: ante

DEFINIZIONE CULTURALE

AUTORE DELLA FOTOGRAFIA

Nome di persona o ente: Masoero, Pietro

Tipo intestazione: P

Dati anagrafici/estremi cronologici: XIX/XX sec.

Riferimento all'intervento: fotografo principale

Codice scheda autore: AUF-3o010-0000013

Indicazione del nome e dell'indirizzo: Masoero, Pietro - Vercelli

Motivazione dell'attribuzione: iscrizione

AUTORE OPERA FOTOGRAFATA

Nome di persona o ente: Lanino Bernardino

Tipo intestazione: P

Dati anagrafici: 1510/ 1580

Riferimento all'intervento: pittore

Codice scheda autore: LOM60

Sigla per citazione: 00006066

Motivazione dell'attribuzione: iscrizione

COMPILAZIONE

COMPILAZIONE

Anno di redazione: 2007

Nome: Ghisu GM.

Funzionario responsabile: Ghisu GM.

SUPPORTO COLLEGATO: AFRLSUP - SUP-3o030-0000641 [1 / 1]

CODICI

Unità operativa: 3o030

Numero scheda: 641

Codice scheda: SUP-3o030-0000641

RIFERIMENTO SCHEDA IMMAGINE

Codice IDK della scheda immagine: IMM-3o030-0000619

Tipo scheda: F

Livello ricerca: C

CODICE UNIVOCO

Codice regione: 03

Suffisso numero catalogo generale: A

Ente schedatore: R03/ Istituto per la Storia dell'Arte Lombarda

Ente competente: R03

OGGETTO

OGGETTO

Definizione dell'oggetto: positivo

Natura biblioteconomica dell'oggetto: m

Originalità: originale

QUANTITA'

Numero oggetti/elementi: 1

Completa/incompleta: completa

SOGGETTO

TITOLO

Titolo attribuito: Il battesimo di Santa Caterina - Bernardino Lanino

Specifiche titolo: del catalogatore

LOCALIZZAZIONE GEOGRAFICO-AMMINISTRATIVA

INDICAZIONE DEL CONTENITORE FISICO

Codice del contenitore fisico: 9148

Categoria del contenitore fisico: architettura

LOCALIZZAZIONE GEOGRAFICO-AMMINISTRATIVA ATTUALE

Stato: Italia

Regione: Lombardia

Provincia: MB

Nome provincia: Monza e Brianza

COLLOCAZIONE SPECIFICA

Tipologia: palazzo

Denominazione: Palazzo Arese Borromeo Jacini - complesso

Indirizzo: Piazza Arese, 12

UBICAZIONE

UBICAZIONE FOTO

Fondo: Fondo Pacchioni

Collocazione: 01VC_MP_0001D

Altra segnatura: 01VC_MP_0001D

INVENTARIO

Numero di inventario di categoria: P 55130

STIMA

CRONOLOGIA

CRONOLOGIA GENERICA

Secolo: XIX

Frazione di secolo: ultimo quarto

CRONOLOGIA SPECIFICA

Da: 1875/01/01

Validità: post

A: 1899/12/31

Validità: ante

MOTIVAZIONE CRONOLOGIA

Motivazione: analisi dei referenti

DATI TECNICI

Indicazione di colore: BN

Materia e tecnica: albumina/carta

Specifiche tecniche: viraggio a seppia

MISURE

Tipo misure: supporto primario

Unità di misura: cm

Altezza: 25,5

Larghezza: 19,2

Formato: 21x27

CARATTERISTICHE FOTOGRAFIA VIRTUALE

Formato di memorizzazione del file: tif (formato windows)

Programma di memorizzazione: Photoshop 7.0

Profondità di colore e metodo di memorizzazione: scala di colori (24 bit)

DATI ANALITICI

ISCRIZIONI [1 / 3]

Classe di appartenenza: didascalica

Tecnica di scrittura: fotografica

Posizione: sul supporto primario: fronte: in basso: a sinistra

Trascrizione: 14582 B. LANINO - AFFR.ESIS.PINACOTECA - VERCELLI - FOT.P.MASOERO

ISCRIZIONI [2 / 3]

Classe di appartenenza: didascalica

Tecnica di scrittura: a penna con inchiostro nero

Posizione: sul supporto primario: retro: in alto: al centro

Trascrizione

6 B. Lanino - Il battesimo di S. Caterina/ (Affresco ora esistente nella Pinacoteca dell'Istituto/ di Belle Arti a Vercelli)

ISCRIZIONI [3 / 3]

Classe di appartenenza: editoriale

Tecnica di scrittura: a matita

Posizione: sul supporto primario: retro: diffuse

Trascrizione: Annotazioni editoriali

STEMMI/MARCHI/TIMBRI

Classe di appartenenza: etichetta

Qualificazione: di appartenenza

Identificazione: ISAL

Quantità: 1

Posizione: sul supporto secondario: retro: in alto: al centro

Descrizione

Etichetta ISAL in carta, totalmente incollata, di 105x147 mm, a stampa tipografica, manoscritta, recante i dati relativi all'oggetto

CONSERVAZIONE

STATO DI CONSERVAZIONE

Data: 2007

Stato di conservazione: discreto

Indicazioni specifiche: rotture - tagli

CONDIZIONE GIURIDICA E VINCOLI

CONDIZIONE GIURIDICA

Indicazione generica: proprietà privata

FONTI E DOCUMENTI DI RIFERIMENTO

DOCUMENTAZIONE FOTOGRAFICA

Codice univoco della risorsa: SC_F_SUP-3o030-0000641_IMG-0000639465

Genere: documentazione allegata

Tipo: fotografia digitale

Autore: Ghisu, GM.

Data: 2007

Ente proprietario: ISAL

Codice identificativo: 3o030_641

Formato: Tif - jpg

Collocazione del file nell'archivio locale: Fondo PACCHIONI

Nome del file originale: 3o030_641.jpg

ACCESSO AI DATI

SPECIFICHE DI ACCESSO AI DATI

Profilo di accesso: 1

Motivazione: scheda relativa a bene di proprietà privata

COMPILAZIONE

COMPILAZIONE

Anno di redazione: 2007

Ente compilatore: Istituto per la Storia dell'Arte Lombarda

Nome: Ghisu, GM.

Funzionario responsabile: Ghisu, GM.

