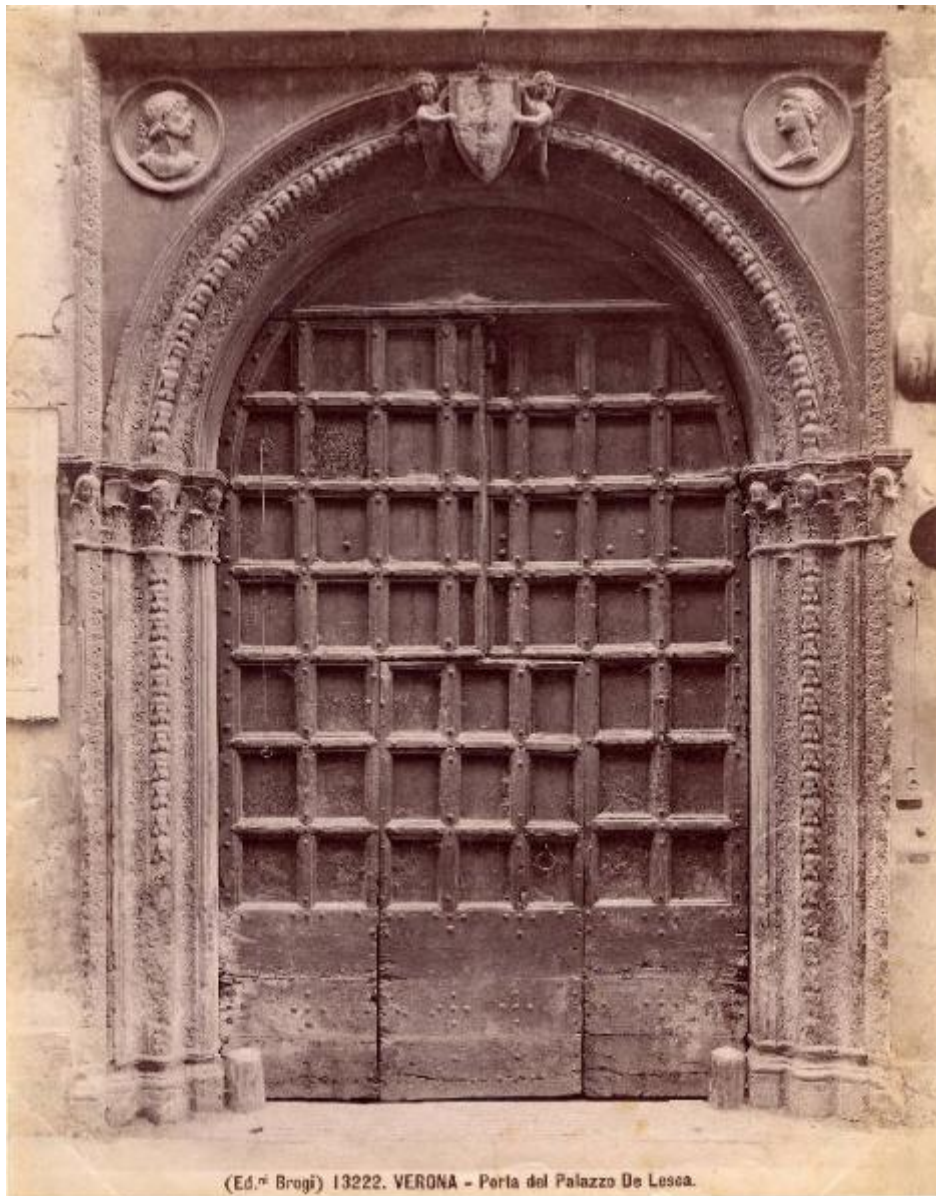


Architettura - Verona - Palazzo De Lesca - portale

Edizioni Brogi



Link risorsa: <https://www.lombardiabeniculturali.it/fotografie/schede/IMM-3o030-0000657/>

Scheda SIRBeC: <https://www.lombardiabeniculturali.it/fotografie/schede-complete/IMM-3o030-0000657/>

CODICI

Unità operativa: 3o030

Numero scheda: 657

Codice scheda: IMM-3o030-0000657

Tipo di scheda: AFRLIMM

Identificazione: Architettura - Verona - Palazzo De Lesca - portale

SOGGETTO

CLASSIFICAZIONE

Altra classificazione: architettura

Tipo classificazione: Classificazione per genere fotografico Archivi dell'Immagine - Regione Lombardia

LUOGO E DATA DELLA RIPRESA

LOCALIZZAZIONE

Stato: Italia

Regione: Veneto

Provincia: VR

Comune: Verona

DATAZIONE GENERICA

Secolo: XIX

Frazione di secolo: ultimo quarto

DATAZIONE SPECIFICA

Da: 1875/01/01

Validità: post

A: 1899/12/31

Validità: ante

DEFINIZIONE CULTURALE

AUTORE DELLA FOTOGRAFIA

Nome di persona o ente: Edizioni Brogi

Tipo intestazione: E

Dati anagrafici/estremi cronologici: attivo alla fine del sec. XIX

Riferimento all'intervento: fotografo principale

Codice scheda autore: AUF-3o010-0000067

Indicazione del nome e dell'indirizzo: Giacomo Brogi - Fotografo-Editore - Firenze - Lungarno alle Grazie, 15

Motivazione dell'attribuzione: iscrizione

Specifiche sull'attribuzione: iscrizione sul fronte della fotografia

COMPILAZIONE

COMPILAZIONE

Anno di redazione: 2007

Nome: Ghisu GM.

Funzionario responsabile: Ghisu GM.

SUPPORTO COLLEGATO: AFRLSUP - SUP-3o030-0000680 [1 / 1]

CODICI

Unità operativa: 3o030

Numero scheda: 680

Codice scheda: SUP-3o030-0000680

RIFERIMENTO SCHEDA IMMAGINE

Codice IDK della scheda immagine: IMM-3o030-0000657

Tipo scheda: F

Livello ricerca: C

CODICE UNIVOCO

Codice regione: 03

Suffisso numero catalogo generale: A

Ente schedatore: R03/ Istituto per la Storia dell'Arte Lombarda

Ente competente: R03

OGGETTO

OGGETTO

Definizione dell'oggetto: positivo

Natura biblioteconomica dell'oggetto: m

Originalità: originale

QUANTITA'

Numero oggetti/elementi: 1

Completa/incompleta: completa

SOGGETTO

TITOLO

Titolo proprio: Verona - Porta del Palazzo De Lesca

Specifiche titolo: da didascalia

LOCALIZZAZIONE GEOGRAFICO-AMMINISTRATIVA

INDICAZIONE DEL CONTENITORE FISICO

Codice del contenitore fisico: 9148

Categoria del contenitore fisico: architettura

LOCALIZZAZIONE GEOGRAFICO-AMMINISTRATIVA ATTUALE

Stato: Italia

Regione: Lombardia

Provincia: MB

Nome provincia: Monza e Brianza

COLLOCAZIONE SPECIFICA

Tipologia: palazzo

Denominazione: Palazzo Arese Borromeo Jacini - complesso

Indirizzo: Piazza Arese, 12

UBICAZIONE

UBICAZIONE FOTO

Fondo: Fondo Pacchioni

Collocazione: 05VR_EPDL_0001

Altra segnatura: 05VR_EPDL_0001

INVENTARIO

Numero di inventario di categoria: P 55061

STIMA

CRONOLOGIA

CRONOLOGIA GENERICA

Secolo: XIX

Frazione di secolo: ultimo quarto

CRONOLOGIA SPECIFICA

Da: 1875/01/01

Validità: post

A: 1899/12/31

Validità: ante

MOTIVAZIONE CRONOLOGIA

Motivazione: analisi dei referenti

DATI TECNICI

Indicazione di colore: BN

Materia e tecnica: albumina/carta

Specifiche tecniche: viraggio a seppia

MISURE

Tipo misure: supporto primario

Unità di misura: cm

Altezza: 25

Larghezza: 19,5

Formato: 21x27

CARATTERISTICHE FOTOGRAFIA VIRTUALE

Formato di memorizzazione del file: tif (formato windows)

Programma di memorizzazione: Photoshop 7.0

Profondità di colore e metodo di memorizzazione: scala di colori (24 bit)

DATI ANALITICI

ISCRIZIONI

Classe di appartenenza: didascalica

Tecnica di scrittura: fotografica

Posizione: sul supporto primario: fronte: in basso: al centro

Trascrizione: (Ed.ni Brogi) 13222. VERONA - Porta del Palazzo De Lesca.

STEMMI/MARCHI/TIMBRI

Classe di appartenenza: etichetta

Qualificazione: di appartenenza

Identificazione: ISAL

Quantità: 1

Posizione: sul supporto secondario: retro: in alto: al centro

Descrizione

Etichetta ISAL in carta, totalmente incollata, di 105x147 mm, a stampa tipografica, manoscritta, recante i dati relativi all'oggetto

CONSERVAZIONE

STATO DI CONSERVAZIONE

Data: 2007

Stato di conservazione: buono

Indicazioni specifiche: ingiallimento

CONDIZIONE GIURIDICA E VINCOLI

CONDIZIONE GIURIDICA

Indicazione generica: proprietà privata

FONTI E DOCUMENTI DI RIFERIMENTO

DOCUMENTAZIONE FOTOGRAFICA

Codice univoco della risorsa: SC_F_SUP-3o030-0000680_IMG-0000639481

Genere: documentazione allegata

Tipo: fotografia digitale

Autore: Ghisu, GM.

Data: 2007

Ente proprietario: ISAL

Codice identificativo: 3o030_680

Formato: Tif - jpg

Collocazione del file nell'archivio locale: Fondo PACCHIONI

Nome del file originale: 3o030_680.jpg

ACCESSO AI DATI

SPECIFICHE DI ACCESSO AI DATI

Profilo di accesso: 1

Motivazione: scheda relativa a bene di proprietà privata

COMPILAZIONE

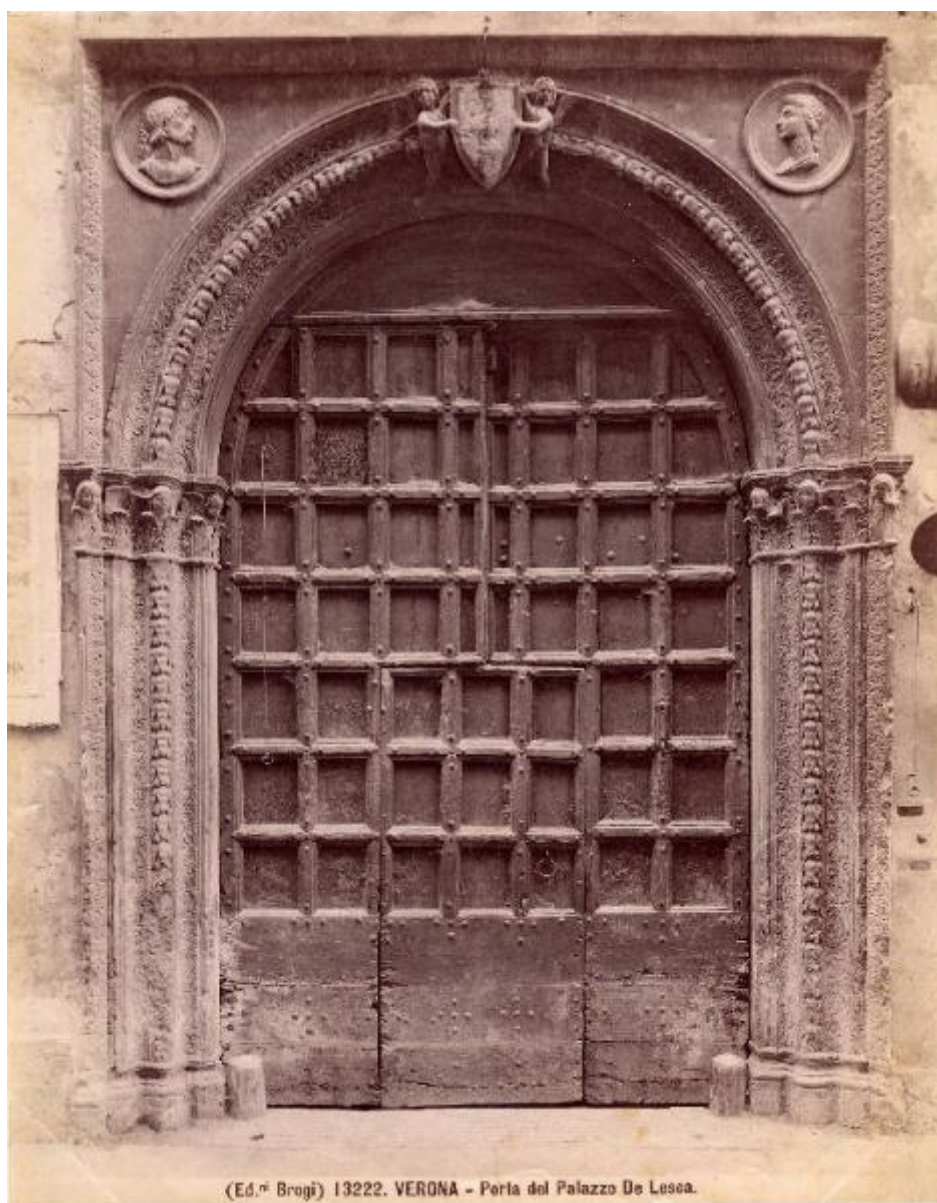
COMPILAZIONE

Anno di redazione: 2007

Ente compilatore: Istituto per la Storia dell'Arte Lombarda

Nome: Ghisu, GM.

Funzionario responsabile: Ghisu, GM.



(Ed.ª Brogi) 13222. VERONA - Porta del Palazzo De Lesca.