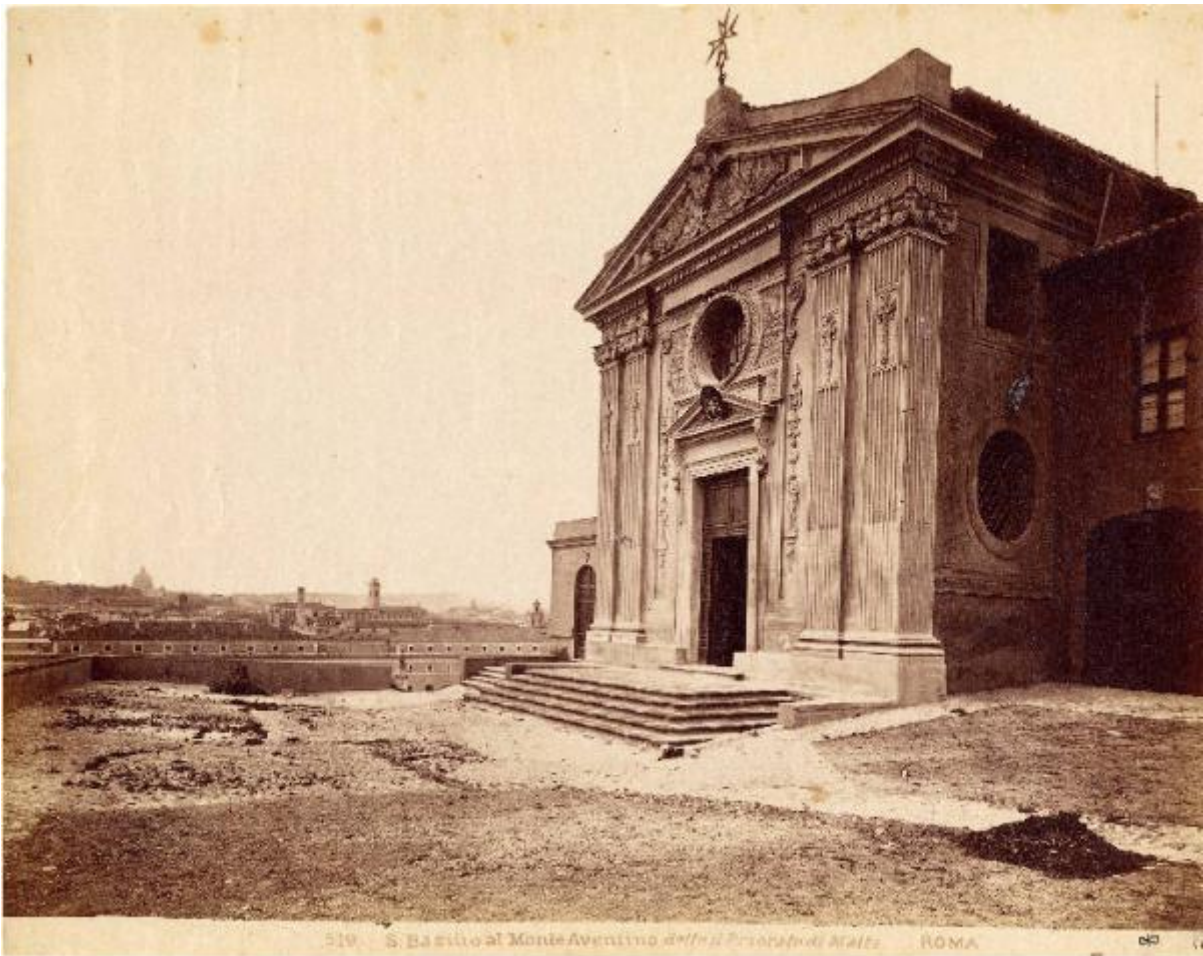


# Architettura - Roma - S. Basilio al Monte Aventino detto il Priorato di Malta - vista d'insieme

Non identificato



Link risorsa: <https://www.lombardiabeniculturali.it/fotografie/schede/IMM-3o030-0000665/>

Scheda SIRBeC: <https://www.lombardiabeniculturali.it/fotografie/schede-complete/IMM-3o030-0000665/>

## CODICI

Unità operativa: 3o030

Numero scheda: 665

Codice scheda: IMM-3o030-0000665

Tipo di scheda: AFRLIMM

Identificazione: Architettura - Roma - S. Basilio al Monte Aventino detto il Priorato di Malta - vista d'insieme

## SOGGETTO

### CLASSIFICAZIONE

Altra classificazione: architettura

Tipo classificazione: Classificazione per genere fotografico Archivi dell'Immagine - Regione Lombardia

## LUOGO E DATA DELLA RIPRESA

### LOCALIZZAZIONE

Stato: Italia

Regione: Lazio

Provincia: RM

Comune: Roma

### DATAZIONE GENERICA

Secolo: XIX

Frazione di secolo: ultimo quarto

### DATAZIONE SPECIFICA

Da: 1875/01/01

Validità: post

A: 1899/12/31

Validità: ante

## DEFINIZIONE CULTURALE

### AUTORE DELLA FOTOGRAFIA

Nome di persona o ente: Non identificato

Tipo intestazione: P

Riferimento all'intervento: fotografo principale

Codice scheda autore: AUF-LOM60-0000176

Motivazione dell'attribuzione: n.r.

Specifiche sull'attribuzione: dati inventariali

## COMPILAZIONE

### COMPILAZIONE

Anno di redazione: 2007

Nome: Foti E.

Funzionario responsabile: Ghisu GM.

**SUPPORTO COLLEGATO: AFRLSUP - SUP-3o030-0000689 [1 / 1]**

**CODICI**

Unità operativa: 3o030

Numero scheda: 689

Codice scheda: SUP-3o030-0000689

**RIFERIMENTO SCHEDA IMMAGINE**

Codice IDK della scheda immagine: IMM-3o030-0000665

Tipo scheda: F

Livello ricerca: C

**CODICE UNIVOCO**

Codice regione: 03

Suffisso numero catalogo generale: A

Ente schedatore: R03/ Istituto per la Storia dell'Arte Lombarda

Ente competente: R03

**OGGETTO**

**OGGETTO**

Definizione dell'oggetto: positivo

Natura biblioteconomica dell'oggetto: m

Originalità: originale

**QUANTITA'**

Numero oggetti/elementi: 1

Completa/incompleta: completa

**SOGGETTO**

**TITOLO**

Titolo proprio: Roma - S. Basilio al Monte Aventino detto il Priorato di Malta

Specifiche titolo: da didascalia

## LOCALIZZAZIONE GEOGRAFICO-AMMINISTRATIVA

### INDICAZIONE DEL CONTENITORE FISICO

Codice del contenitore fisico: 9148

Categoria del contenitore fisico: architettura

### LOCALIZZAZIONE GEOGRAFICO-AMMINISTRATIVA ATTUALE

Stato: Italia

Regione: Lombardia

Provincia: MB

Nome provincia: Monza e Brianza

### COLLOCAZIONE SPECIFICA

Tipologia: palazzo

Denominazione: Palazzo Arese Borromeo Jacini - complesso

Indirizzo: Piazza Arese, 12

## UBICAZIONE

### UBICAZIONE FOTO

Fondo: Fondo Pacchioni

Collocazione: 12RM\_CSBA\_0001

Altra segnatura: 12RM\_CSBA\_0001

### INVENTARIO

Numero di inventario di categoria: P 55081

### STIMA

## CRONOLOGIA

### CRONOLOGIA GENERICA

Secolo: XIX

Frazione di secolo: ultimo quarto

### CRONOLOGIA SPECIFICA

Da: 1875/01/01

Validità: post

A: 1899/12/31

Validità: ante

### **MOTIVAZIONE CRONOLOGIA**

Motivazione: analisi dei referenti

## **DATI TECNICI**

Indicazione di colore: BN

Materia e tecnica: albumina/carta

Specifiche tecniche: viraggio a seppia

### **MISURE**

Tipo misure: supporto primario

Unità di misura: cm

Altezza: 19,8

Larghezza: 25,3

Formato: 21x27

### **CARATTERISTICHE FOTOGRAFIA VIRTUALE**

Formato di memorizzazione del file: tif (formato windows)

Programma di memorizzazione: Photoshop 7.0

Profondità di colore e metodo di memorizzazione: scala di colori (24 bit)

## **DATI ANALITICI**

### **ISCRIZIONI**

Classe di appartenenza: didascalica

Tecnica di scrittura: fotografica

Posizione: sul supporto primario: fronte: in basso: al centro

Trascrizione: 519. S. Basilio al Monte Aventino detto il Priorato di Malta ROMA

### **STEMMI/MARCHI/TIMBRI**

Classe di appartenenza: etichetta

Qualificazione: di appartenenza

Identificazione: ISAL

Quantità: 1

Posizione: sul supporto secondario: retro: in alto: al centro

Descrizione

Etichetta ISAL in carta, totalmente incollata, di 105x147 mm, a stampa tipografica, manoscritta, recante i dati relativi all'oggetto

## CONSERVAZIONE

### STATO DI CONSERVAZIONE

Data: 2007

Stato di conservazione: buono

Indicazioni specifiche: ingiallimento - foxing

## CONDIZIONE GIURIDICA E VINCOLI

### CONDIZIONE GIURIDICA

Indicazione generica: proprietà privata

## FONTI E DOCUMENTI DI RIFERIMENTO

### DOCUMENTAZIONE FOTOGRAFICA

Codice univoco della risorsa: SC\_F\_SUP-3o030-0000689\_IMG-0000639478

Genere: documentazione allegata

Tipo: fotografia digitale

Autore: Ghisu, GM.

Data: 2007

Ente proprietario: ISAL

Codice identificativo: 3o030\_689

Formato: Tif - jpg

Collocazione del file nell'archivio locale: Fondo PACCHIONI

Nome del file originale: 3o030\_689.jpg

## ACCESSO AI DATI

## **SPECIFICHE DI ACCESSO AI DATI**

Profilo di accesso: 1

Motivazione: scheda relativa a bene di proprietà privata

## **COMPILAZIONE**

### **COMPILAZIONE**

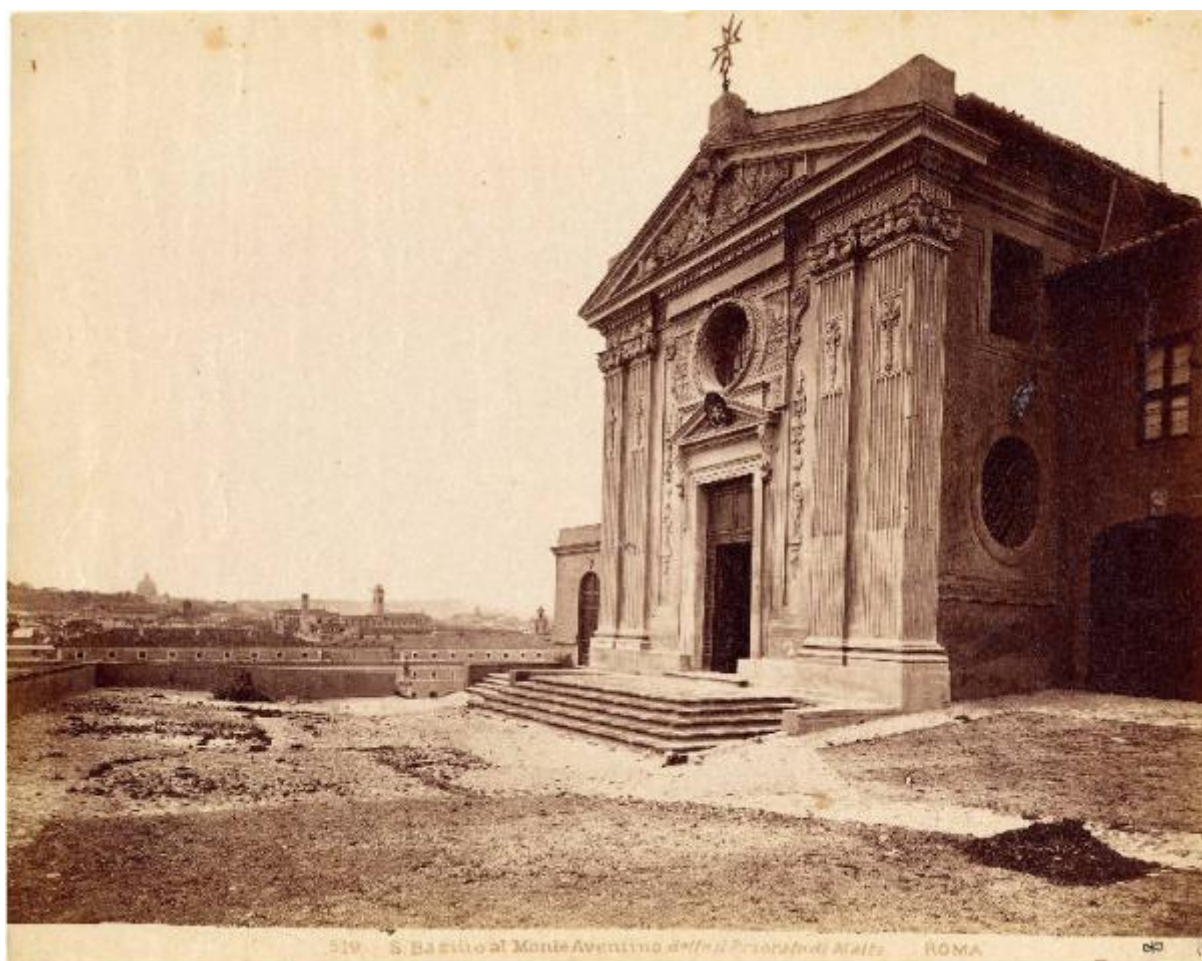
Anno di redazione: 2007

Ente compilatore: Istituto per la Storia dell'Arte Lombarda

Nome: Ghisu, GM.

Funzionario responsabile: Ghisu, GM.





519 S. Basilio al Monte Aventino dell'Imperatore Attila ROMA